

Gîte Sprimont "Les Gites d Ogne"

Location gites en Ardennes belges. Gite rural de caractère à 20 km de Liège et de Spa. Internet Wifi



Gîte - Ancienne Ferme de Charme, individuel(le), de 2 étages, entrée individuelle, dans un(e) Propriété de Charme

Cadre : rural, bucolique

Capacité : de 2 à 23 personne(s)

Chambre(s) : 10

Pièce(s) : 16



Séjours à thème
Randonnée pédestre
Golf

Sprimont - Province de Liège - Wallonie

Belgique

Réservation : +32 (0) 43 82 28 64 (Belgique)

N° annonce 15947

www.ihaf.fr



Gîte



Gîte - Ancienne Ferme de Charme, individuel(le), de 2 étages, entrée individuelle, dans un(e) Propriété de Charme

- **Idéal pour groupe, plusieurs familles**
- **Vue** : dégagée, sans vis à vis, campagne, jardin/parc, prairie, village
- **Cadre** : rural, bucolique

" Aux portes de l'Ardenne belge, en région Ourthe-Ambève, à 20 km de Liège-Spa-Verviers, - Les Gites d'Ogné - dépendance d'une ancienne ferme en carré du 17-18^e siècle restaurée en gîtes de caractère pour une capacité d'hébergement de 4/5, 6/7, 10/11/12, 14/16, 20/23 personnes - 2, 3, 5, 7, 10 chambres. Ferme non active. Locations de vacances à la campagne, gîte rural de groupe pour des séjours en famille ou entre amis. Accès internet Wifi gratuit. Animaux domestiques non admis. Propriété arborée et semi-clôturée. Petit étang naturel clôturé. Parking privé sur la propriété. Toboggan et balançoire. Parasols. Tables de jardin avec bancs, en bois. Barbecue. Classés 2/3 épis par le Commissariat général au Tourisme de la province de Liège. Location authentique témoignant du savoir-faire des bâtisseurs d'autrefois. Pour les amateurs de murs épais en pierres restaurés et énormes poutres de chêne apparentes. Location au weekend 2-3 nuits [vendredi-dimanche/lundi], midweek 4 nuits [lundi-vendredi], semaine 7 nuits [ven-ven/lun-lun] ou plus. Tarifs mentionnés = tarifs pour capacité maximale du gîte, hors charges. Tarifs personnalisés sur demande. "

Les plus

- **Parking** :
Parking non couvert : 10 dans la résidence, 10 place(s) réservée(s), 10 sur le terrain.
- **Equipements bébé** :
Chaise bébé

Environnement & localisation



" Ardenne belge, Région Ourthe-Ambève. A deux pas de multiples activités sportives et de sites touristiques: GP F1 - Spéciale Grand Prix Formule 1 Francorchamps, Circuit de Spa Francorchamps, Tilff-Bastogne-Tilff, Liège-Bastogne-Liège, Grottes d'Aywaille-Remouchamps, Safari Parc de Deigné, Cascade Coo, Plopsa Coo, Francofolies de Spa, Beach-volley à Esneux, Tilff, Durbuy, Theux, La Reid, Maastricht, Comblain-au-Pont, International Golf Club 18 trous de Gomzé - Andoumont, Beaufays, Plongée en carrière Lillé et La Gombe, Cyclisme côte La Redoute et grandes classiques, Equitation, Tennis, Randonnées pédestres et Circuits VTT balisés. "

Loisirs

- **Loisirs à moins de 20 km / 12 miles :**

Ski alpin, ski de fond, luge (piste), patin à glace, baignade, plongée sous-marine, planche à voile, canoë-kayak, tennis, squash, centre équitation, poney club, chemin de promenade, sentier côtier/forestier, randonnée, escalade, VTT (itinéraire circuit), excursion en bateau, balade à cheval, mini-golf, ATV/Quad, karting, circuit automobile, bowling, basket-ball, paint ball, safari, acrobranche, pêche, terrain de pétanque

- **Encadrement :**

École de ski, école de plongée, école de tennis, école d'équitation

- **Attraits et détente :**

Bar/pub, discothèque, restaurant, cinéma, parc de loisirs, zoo/parc animalier, musée, théâtre, opéra, festival, antiquité & brocante, casino, thermes, centre de thalassothérapie, sauna, hammam, centre de remise en forme, centre de beauté, centre de fitness

Environnement

- **Site :**

Pistes de ski 25km
Remontées mécaniques 25km
Patinoire 30km
Piscine chauffée 5km
Piscine publique 5km
Court de tennis public 500m
Parcours de golf 18 trous 3km
Cascade 30km
Rivière 4km
Plan d'eau 25km
Lac 25km
Forêt 10km
Port de plaisance 20km

- **Commodités :**

Centre village 1km
Centre ville 5km

Arrêt/station de bus 500m
Location de vélo/VTT 5km
Location de voiture 20km
Location de matériel de ski 25km
Boulangerie 1km
Traiteur 5km
Petits commerces 1km
Super marché 1km
Boutiques de luxe et marques 20km
Salon de coiffure 5km
Cyber café 20km
Poste 1km
Banque 1km
Distributeur automatique de billets 1km
Pharmacie 1km
Médecin 2km
Infirmière
Hôpital 15km
Dispensaire 5km



salon télévision



vue aérienne



salle à manger

Intérieur

- **Capacité d'accueil :**

de 2 à 23 personne(s)

- **Superficie habitable :**

400m²

- **Agencement intérieur :**

16 pièce(s), 10 chambre(s), 4 salle(s) de bain, 1 salle(s) de douche, 6 WC, séjour, salon, cuisine américaine, salle à manger, coin repas, salon télévision

- **Couchage - lit(s) :**

7 lit(s) double(s), 1 lit(s) king-size(s), 2 lit(s) simple(s), 1 lits superposés, 3 lit(s) bébé

- **Confort :**

T.V., chaine hifi, magnétoscope, lecteur DVD, jeux de société, prise antenne t.v., cable/satellite, accès internet, accès internet haut débit, wifi, armoire, penderie, sèche-cheveux, chauffage central, baie vitrée, fenêtre de toit, rideaux, stores, double-vitrage

- **Equipement ménager :**

Vaisselle/couverts, ustensiles et batterie de cuisine, cafetière, machine à café électrique, bouilloire électrique, grille-pain, presse-agrumes, appareil à raclette, plaques de cuisson, four, micro-ondes, hotte aspirante, réfrigérateur, lave-vaisselle, aspirateur, fer à repasser, planche à repasser

Extérieur

- **Superficie du terrain :**

5000m²

- **Installation extérieure :**

Terrasse

- **Cadre extérieur :**

Jardin > 1000m², pelouse > 1000m², étang

- **Equipements extérieurs :**

Barbecue, table(s) de jardin, parasol, balançoire, portique enfant



chambre

Services

- **Linge :**

Couverture(s), Couette(s), Oreiller(s)

- **Maison :**

Nettoyage de départ, Parking

Informations pratiques

- **Informations pratiques**

Enfants bienvenus

Animaux refusés

Présence sur place : animaux domestiques

Location non fumeur, couverture téléphonie mobile, transport personnel souhaitable

Eau : chaude/froide

Tension électrique : 220-240V / 50Hz

Alimentation électrique : secteur



cuisine

Album photos - 1



vue aérienne



salon télévision



salle à manger



cuisine



chambre

Album photos - 2



chambre



chambre



chambre



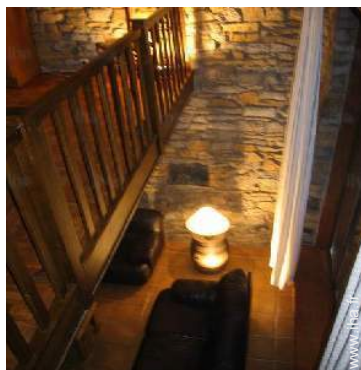
chambre



Général



salon télévision



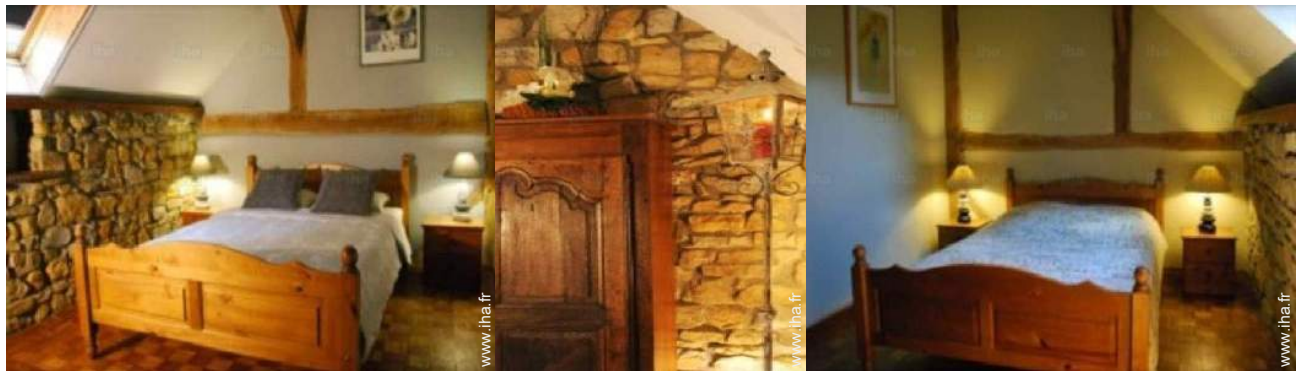
Album photos - 3



chambre

séjour

coin cuisine



chambre

chambre



chambre

salle(s) de bain



vue depuis le jardin/parc



vue sur jardin/parc



vue aérienne



Hiver

[Séjours à thème](#)

Randonnée pédestre


Golf

Localisation



Localisation & Accès

" À 5 km de Accès autoroute des Ardennes - E25 Liège-Luxembourg. Proche de Seraing-Sart Tilman-Liège-Spa-La Reid-Theux-Embourg-Tilff-Esneux-Comblain au Pont-Maastricht-Verviers-Boncelles... "

 Coordonnées GPS en degrés, minutes, secondes: Latitude 50°31'1"N - Longitude 5°39'11"E (Hébergement)

Adresse

→ Rue Nicolas Evrard, 1
4140 Sprimont

• **Autoroute (sortie) E 25 - sortie 43**

→ Beaufays, Province de Liège, Wallonie, Belgique

→ Distance : 5km
→ Temps : 5'

• **Aéroport Liege**

→ Liège, Province de Liège, Wallonie, Belgique

→ Distance : 25km
→ Temps : 30'

• **Gare ferroviaire Liège Guillemins**

→ Liège, Province de Liège, Wallonie, Belgique

→ Distance : 20km
→ Temps : 20'

• Aywaille : (5km)

• Spa : (25km)

• Durbuy : (25km)

Contact

Langues parlées



Calendrier des disponibilités - à partir de : novembre 2018

Nov	J	V	S	D	L	Ma	Me	J	V	S	D	L	Ma	Me	J	V	S	D	L	Ma	Me	J	V	S	D	L	Ma	Me	J	V
2018	1	2	3	4	5	6	7	8	9	10	11	12	13	14	15	16	17	18	19	20	21	22	23	24	25	26	27	28	29	30

Dec	S	D	L	Ma	Me	J	V	S	D	L	Ma	Me	J	V	S	D	L	Ma	Me	J	V	S	D	L	Ma	Me	J	V	S	D	L
2018	1	2	3	4	5	6	7	8	9	10	11	12	13	14	15	16	17	18	19	20	21	22	23	24	25	26	27	28	29	30	31
	-	-	-	-	-	-	-	-	-	-	-	-	-	-	-	-	-	-	-	-	-	-	-	-	-	-	-	-	-	-	

Jan	Ma	Me	J	V	S	D	L	Ma	Me	J	V	S	D	L	Ma	Me	J	V	S	D	L	Ma	Me	J	V	S	D	L	Ma	Me	J
2019	1	2	3	4	5	6	7	8	9	10	11	12	13	14	15	16	17	18	19	20	21	22	23	24	25	26	27	28	29	30	31
	-	-	-	-	-	-	-	-	-	-	-	-	-	-	-	-	-	-	-	-	-	-	-	-	-	-	-	-	-	-	

Feb	V	S	D	L	Ma	Me	J	V	S	D	L	Ma	Me	J	V	S	D	L	Ma	Me	J							
2019	1	2	3	4	5	6	7	8	9	10	11	12	13	14	15	16	17	18	19	20	21	22	23	24	25	26	27	28
	-	-	-	-	-	-	-	-	-	-	-	-	-	-	-	-	-	-	-	-	-	-	-	-	-	-	-	-

Mar	V	S	D	L	Ma	Me	J	V	S	D	L	Ma	Me	J	V	S	D	L	Ma	Me	J	V	S	D							
2019	1	2	3	4	5	6	7	8	9	10	11	12	13	14	15	16	17	18	19	20	21	22	23	24	25	26	27	28	29	30	31
	-	-	-	-	-	-	-	-	-	-	-	-	-	-	-	-	-	-	-	-	-	-	-	-	-	-	-	-	-	-	

Avr	L	Ma	Me	J	V	S	D	L	Ma	Me	J	V	S	D	L	Ma	Me	J	V	S	D	L	Ma							
2019	1	2	3	4	5	6	7	8	9	10	11	12	13	14	15	16	17	18	19	20	21	22	23	24	25	26	27	28	29	30
	-	-	-	-	-	-	-	-	-	-	-	-	-	-	-	-	-	-	-	-	-	-	-	-	-	-	-	-	-	-

Mai	Me	J	V	S	D	L	Ma	Me	J	V	S	D	L	Ma	Me	J	V	S	D	L	Ma	Me	J	V	S	D	L	Ma	Me	J	V
2019	1	2	3	4	5	6	7	8	9	10	11	12	13	14	15	16	17	18	19	20	21	22	23	24	25	26	27	28	29	30	31
	-	-	-	-	-	-	-	-	-	-	-	-	-	-	-	-	-	-	-	-	-	-	-	-	-	-	-	-	-	-	-

Juin	S	D	L	Ma	Me	J	V	S	D	L	Ma	Me	J	V	S	D	L	Ma	Me	J	V	S	D							
2019	1	2	3	4	5	6	7	8	9	10	11	12	13	14	15	16	17	18	19	20	21	22	23	24	25	26	27	28	29	30
	-	-	-	-	-	-	-	-	-	-	-	-	-	-	-	-	-	-	-	-	-	-	-	-	-	-	-	-	-	-

Juil	L	Ma	Me	J	V	S	D	L	Ma	Me	J	V	S	D	L	Ma	Me	J	V	S	D	L	Ma	Me							
2019	1	2	3	4	5	6	7	8	9	10	11	12	13	14	15	16	17	18	19	20	21	22	23	24	25	26	27	28	29	30	31
	-	-	-	-	-	-	-	-	-	-	-	-	-	-	-	-	-	-	-	-	-	-	-	-	-	-	-	-	-	-	

Août	J	V	S	D	L	Ma	Me	J	V	S	D	L	Ma	Me	J	V	S	D	L	Ma	Me	J	V	S							
2019	1	2	3	4	5	6	7	8	9	10	11	12	13	14	15	16	17	18	19	20	21	22	23	24	25	26	27	28	29	30	31
	-	-	-	-	-	-	-	-	-	-	-	-	-	-	-	-	-	-	-	-	-	-	-	-	-	-	-	-	-	-	

 Réserve

Gîte
Wallonie - Sprimont
"Les Gites d Ogne"

10
[Réserver](#)

Calendrier des disponibilités - à partir de : août 2019


Sep	D	L	Ma	Me	J	V	S	D	L	Ma	Me	J	V	S	D	L	Ma	Me	J	V	S	D	L	Ma	Me	J	V	S	D	L
2019	1	2	3	4	5	6	7	8	9	10	11	12	13	14	15	16	17	18	19	20	21	22	23	24	25	26	27	28	29	30
-	-	-	-	-	-	-	-	-	-	-	-	-	-	-	-	-	-	-	-	-	-	-	-	-	-	-	-	-	-	

Oct	Ma	Me	J	V	S	D	L	Ma	Me	J	V	S	D	L	Ma	Me	J	V	S	D	L	Ma	Me	J							
2019	1	2	3	4	5	6	7	8	9	10	11	12	13	14	15	16	17	18	19	20	21	22	23	24	25	26	27	28	29	30	31
-	-	-	-	-	-	-	-	-	-	-	-	-	-	-	-	-	-	-	-	-	-	-	-	-	-	-	-	-	-	-	

Réservé

[Mois : Suivant >>](#)

Tarifs de location - Gîte - Ancienne Ferme de Charme - de 2 à 23 Personne(s)

Tarifs	Nuit	Week-end	Semaine	2 semaines	Mois
 Basse Saison	-	815€ (Vendredi)	1095€	-	-
 Moyenne Saison	-	895€ (Vendredi)	1295€	-	-
 Haute Saison	-	1295€ (Vendredi)	1445€	-	-
 Spécial fêtes	-	-	2495€	-	-

(Jour d'arrivée)

[Réserver](#)

Conditions de réservations

• Réservation

- Versement à la réservation : 50% du montant de la location
- Versement du solde : 3 mois avant le séjour
- Caution demandée : 500€

• Location

- Charges en sus
- Taxe de séjour en sus
- Forfait ménage départ inclus

[▶ Réserver](#)

[▶ Contacter le propriétaire](#)

Modes de paiement acceptés

- Virement bancaire

Contactez directement les propriétaires

www.iha.fr
N° annonce
15947
>> Réserver <<

Contact

Langues parlées



N° annonce 15947

www.iha.fr

