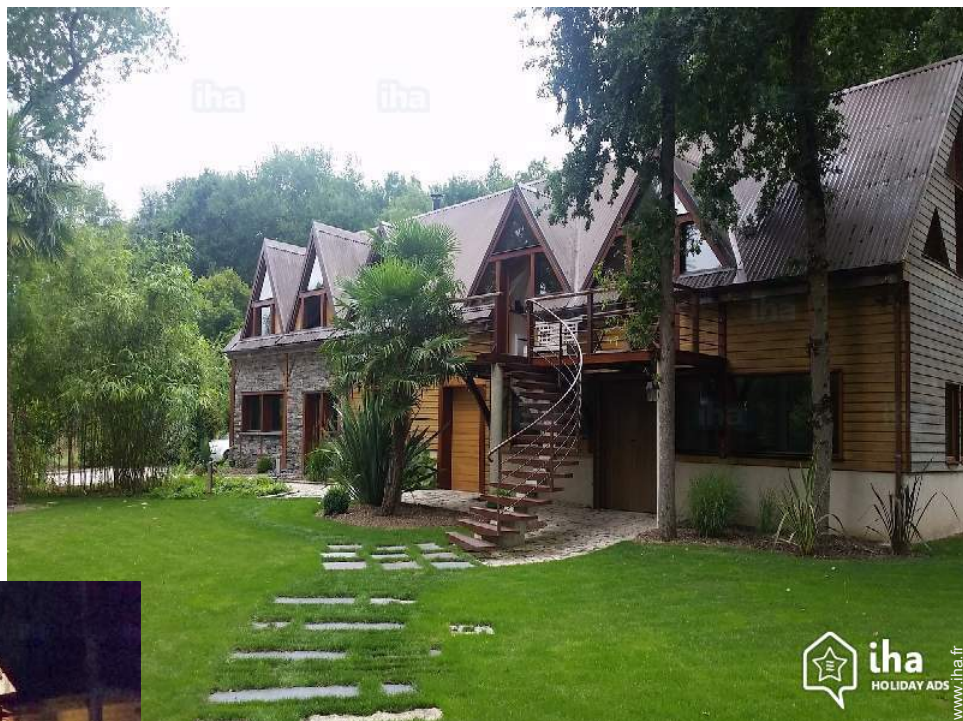


# Gîte Soucelles "La maison dans les bois"



Gîte - Maison en Bois, individuel(le),  
de 1 étage, entrée individuelle, dans un  
(e) Propriété de Charme

Cadre : agréable, propice au repos

Capacité : de 1 à 3 personne(s)

Chambre(s) : 1

Pièce(s) : 3

Soucelles - Maine et Loire (49) - Pays de la Loire

France

Réservation : +33 (0) 6 31615227 (France)

N° annonce 49113

[www.iha.fr](http://www.iha.fr)



## Gîte



Gîte - Maison en Bois, individuel(le), de 1 étage, entrée individuelle, dans un(e) Propriété de Charme

- **Idéal pour couple, couple avec bébé**
- **Vue :** jardin/parc, forêt
- **Cadre :** agréable, propice au repos
- **Exposition :** Sud

## Les plus

- **Parking :**  
Parking non couvert : 5 place(s) réservée(s).
- **Avantages :**  
Jacuzzi, piano, terrain de pétanque, 12 jeux de boules de pétanques
- **Equipements bébé :**  
Chaise bébé



façade

## Environnement & localisation



Campagne



Pêche

### Loisirs

#### • Loisirs à moins de 20 km / 12 miles :

Patin à glace, baignade, canoë-kayak, golf, chemin de promenade, randonnée, balade à cheval, mini-golf, chasse, pêche, pêche à la ligne, terrain de pétanque

#### • Attraits et détente :

Restaurant, cinéma, festival, cave et dégustation de vin, ferme Bio

### Environnement

#### • Site :

Patinoire 20km  
Plage de sable 5km  
Parcours de golf 18 trous 20km  
Base nautique 25km  
Rivière 1km  
Forêt <50m

#### • Commodités :

Centre village 5km  
Arrêt/station de bus 1km  
Boulangerie 4km  
Traiteur 5km  
Petits commerces 4km  
Super marché 5km  
Salon de coiffure 4km  
Poste 4km  
Distributeur automatique de billets 4km  
Pharmacie 4km  
Médecin 4km  
Infirmière 4km



l'appartement



Eté

### Intérieur

- **Capacité d'accueil :**  
de 1 à 3 personne(s) (2 adultes, 1 enfant(s))
- **Superficie habitable :**  
90m<sup>2</sup>
- **Agencement intérieur :**  
3 pièce(s), 1 chambre(s), 1 salle(s) de bain, 1 salle(s) de douche, 1 WC, séjour 30m<sup>2</sup>, salon 30m<sup>2</sup>, cuisine indépendante, salle à manger, coin du feu, salon télévision, dressing
- **Couchage - lit(s) :**  
1 lit(s) double(s), 1 lit(s) bébé
- **Confort :**  
T.V., collection de livres, collection de films, prise antenne t.v., accès internet, wifi, penderie, sèche-cheveux, chauffage électrique, poêle à bois, double-vitrage, interphone, portail télécommandé
- **Equipement ménager :**  
Vaisselle/couverts, ustensiles et batterie de cuisine, machine à café espresso, bouilloire électrique, grille-pain, appareil à raclette, plaques de cuisson, four, micro-ondes, hotte aspirante, réfrigérateur, congélateur, lave-linge, aspirateur, fer à repasser, planche à repasser

### Extérieur

- **Superficie du terrain :**  
5000m<sup>2</sup>
- **Installation extérieure :**  
Terrasse 17m<sup>2</sup>
- **Cadre extérieur :**  
Terrain clos 5000m<sup>2</sup>, jardin paysagé > 1000m<sup>2</sup>, pelouse 900m<sup>2</sup>, parc arboré 1000m<sup>2</sup>, bois 800m<sup>2</sup>, potager 50m<sup>2</sup>, puits/source, fontaine
- **Equipements extérieurs :**  
Barbecue, table(s) de jardin, 4 chaise(s) de jardin, parasol, 3 chaise(s) longue(s)

### Services

- **Linge :**  
Draps, Linge de toilette, Linge de maison, Couette(s), Oreiller(s)
- **Maison :**  
Entretien jardin/piscine, Parking
- **Restauration :**  
Petit déjeuner possible en sus, Table d'hôte possible en sus (1 fois/semaine +24€), Repas barbecue possible en sus (1 fois/semaine +25€)

### Informations pratiques

- **Informations pratiques**  
Enfants bienvenus  
Animaux acceptés sous conditions (s'informer auprès du propriétaire)  
Location non fumeur, couverture téléphonie mobile  
Eau : chaude/froide  
Tension électrique : 220V / 60Hz  
Alimentation électrique : secteur



Album photos - 1



façade



Eté



l'appartement



## Localisation



## Localisation & Accès



Coordonnées GPS en degrés, minutes, secondes: Latitude 47°34'39"N - Longitude 0°27'44"O (Hébergement)

### Adresse

→ 16, Rte du clos du vau  
49140 Soucelles

### • Autoroute (sortie) tiercé

→ Angers, Maine et Loire, Pays de la Loire,  
France

→ Distance : 12km

→ Temps : 10'

• Angers : (14km)

• Chaumont d'Anjou : (14km)

## Contact

Langues  
parlées



Calendrier des disponibilités - à partir de : septembre 2018

Sep	S	D	L	Ma	Me	J	V	S	D	L	Ma	Me	J	V	S	D	L	Ma	Me	J	V	S	D	L	Ma	Me	J	V	S	D
2018	1	2	3	4	5	6	7	8	9	10	11	12	13	14	15	16	17	18	19	20	21	22	23	24	25	26	27	28	29	30

Oct	L	Ma	Me	J	V	S	D	L	Ma	Me	J	V	S	D	L	Ma	Me	J	V	S	D	L	Ma	Me	J	V	S	D	L	Ma	Me
2018	1	2	3	4	5	6	7	8	9	10	11	12	13	14	15	16	17	18	19	20	21	22	23	24	25	26	27	28	29	30	31
	-	-	-	-	-	-	-	-	-	-	-	-	-	-	-	-	-	-	-	-	-	-	-	-	-	-	-	-	-	-	

Nov	J	V	S	D	L	Ma	Me	J	V	S	D	L	Ma	Me	J	V	S	D	L	Ma	Me	J	V	S	D	L	Ma	Me	J	V
2018	1	2	3	4	5	6	7	8	9	10	11	12	13	14	15	16	17	18	19	20	21	22	23	24	25	26	27	28	29	30
	-	-	-	-	-	-	-	-	-	-	-	-	-	-	-	-	-	-	-	-	-	-	-	-	-	-	-	-	-	-

Dec	S	D	L	Ma	Me	J	V	S	D	L	Ma	Me	J	V	S	D	L	Ma	Me	J	V	S	D	L	Ma	Me	J	V	S	D	L
2018	1	2	3	4	5	6	7	8	9	10	11	12	13	14	15	16	17	18	19	20	21	22	23	24	25	26	27	28	29	30	31
	-	-	-	-	-	-	-	-	-	-	-	-	-	-	-	-	-	-	-	-	-	-	-	-	-	-	-	-	-	-	

Jan	Ma	Me	J	V	S	D	L	Ma	Me	J	V	S	D	L	Ma	Me	J	V	S	D	L	Ma	Me	J	V	S	D	L	Ma	Me	J
2019	1	2	3	4	5	6	7	8	9	10	11	12	13	14	15	16	17	18	19	20	21	22	23	24	25	26	27	28	29	30	31
	-	-	-	-	-	-	-	-	-	-	-	-	-	-	-	-	-	-	-	-	-	-	-	-	-	-	-	-	-	-	-

Fev	V	S	D	L	Ma	Me	J	V	S	D	L	Ma	Me	J	V	S	D	L	Ma	Me	J	V	S	D	L	Ma	Me	J
2019	1	2	3	4	5	6	7	8	9	10	11	12	13	14	15	16	17	18	19	20	21	22	23	24	25	26	27	28
	-	-	-	-	-	-	-	-	-	-	-	-	-	-	-	-	-	-	-	-	-	-	-	-	-	-	-	-

Mar	V	S	D	L	Ma	Me	J	V	S	D	L	Ma	Me	J	V	S	D	L	Ma	Me	J	V	S	D	L	Ma	Me	J	V	S	D
2019	1	2	3	4	5	6	7	8	9	10	11	12	13	14	15	16	17	18	19	20	21	22	23	24	25	26	27	28	29	30	31
	-	-	-	-	-	-	-	-	-	-	-	-	-	-	-	-	-	-	-	-	-	-	-	-	-	-	-	-	-	-	

Avr	L	Ma	Me	J	V	S	D	L	Ma	Me	J	V	S	D	L	Ma	Me	J	V	S	D	L	Ma	Me	J	V	S	D	L	Ma
2019	1	2	3	4	5	6	7	8	9	10	11	12	13	14	15	16	17	18	19	20	21	22	23	24	25	26	27	28	29	30
	-	-	-	-	-	-	-	-	-	-	-	-	-	-	-	-	-	-	-	-	-	-	-	-	-	-	-	-	-	-

Mai	Me	J	V	S	D	L	Ma	Me	J	V	S	D	L	Ma	Me	J	V	S	D	L	Ma	Me	J	V	S	D	L	Ma	Me	J	V
2019	1	2	3	4	5	6	7	8	9	10	11	12	13	14	15	16	17	18	19	20	21	22	23	24	25	26	27	28	29	30	31
	-	-	-	-	-	-	-	-	-	-	-	-	-	-	-	-	-	-	-	-	-	-	-	-	-	-	-	-	-	-	

Juin	S	D	L	Ma	Me	J	V	S	D	L	Ma	Me	J	V	S	D	L	Ma	Me	J	V	S	D	L	Ma	Me	J	V	S	D
2019	1	2	3	4	5	6	7	8	9	10	11	12	13	14	15	16	17	18	19	20	21	22	23	24	25	26	27	28	29	30
	-	-	-	-	-	-	-	-	-	-	-	-	-	-	-	-	-	-	-	-	-	-	-	-	-	-	-	-	-	-

Gîte  
Soucelles - France  
"La maison dans les bois"

7  
[Réserver](#)




Calendrier des disponibilités - à partir de : juin 2019

Juil	L	Ma	Me	J	V	S	D	L	Ma	Me	J	V	S	D	L	Ma	Me	J	V	S	D	L	Ma	Me							
2019	1	2	3	4	5	6	7	8	9	10	11	12	13	14	15	16	17	18	19	20	21	22	23	24	25	26	27	28	29	30	31

Août	J	V	S	D	L	Ma	Me	J	V	S	D	L	Ma	Me	J	V	S	D	L	Ma	Me	J	V	S							
2019	1	2	3	4	5	6	7	8	9	10	11	12	13	14	15	16	17	18	19	20	21	22	23	24	25	26	27	28	29	30	31

[Mois : Suivant >>](#)

Tarifs de location - Gîte - Maison en Bois - de 1 à 3 Personne(s)

Tarifs	Nuit	Week-end	Semaine	2 semaines	Mois
 Basse Saison	67€	120€	320€	-	940€
 Moyenne Saison	71€	129€	350€	-	990€
 Haute Saison	84€	146€	530€	-	1800€

[Réserver](#)

Conditions de réservations

• Réservation

→ Versement à la réservation :  
20% du montant de la location  
→ Versement du solde :  
1 jour avant le séjour

• Location

→ Charges comprises  
→ Taxe de séjours incluse  
→ Forfait ménage départ inclus

[► Réserver](#)

[► Contacter le propriétaire](#)

Modes de paiement acceptés

• Visa/Delta/Electron • Mandat postal international • Virement bancaire • MasterCard/EuroCard • Solo • American Express • Diners Club • Discover • Chèque de banque • PayPal • Travellers Cheques • Espèces • Chèque vacances

Contactez directement les propriétaires

[www.iha.fr](http://www.iha.fr)  
N° annonce  
49113  
[>> Réserver <<](#)

Contact

Langues parlées



N° annonce 49113

[www.iha.fr](http://www.iha.fr)

