

# Gîte Seedorf "Haus Uschi"



Gîte - Maison en Pierre, individuel(le),  
de plain-pied, entrée individuelle, dans un  
(e) Propriété de Prestige

Cadre : apaisant, sauvage

Capacité : de 1 à 4 personne(s)

Chambre(s) : 2

Pièce(s) : 1



Deutscher Tourismusverband

Seedorf - Mecklembourg Poméranie occidentale

Allemagne

Réservation : +49 (0) 33979 14470 (Allemagne)

N° annonce 50764

www.iha.fr



>> LOCATIONS DE VACANCES

DE PARTICULIER À PARTICULIER

## Gîte



Gîte - Maison en Pierre, individuel(le), de plain-pied, entrée individuelle, dans un(e) Propriété de Prestige

- **Idéal pour tout public, famille**
- **Vue :** mer/océan, campagne, champs agricoles, forêt, lac, village
- **Cadre :** apaisant, sauvage
- **Exposition :** Sud

## Les plus

- **Parking :**  
Parking non couvert : 2 sur le terrain.
- **Equipements bébé :**  
Chaise bébé

**Privilèges :**  
Place de bateau au port



séjour

## Environnement & localisation



Mer

### Loisirs

- **Loisirs à moins de 20 km / 12 miles :**

Baignade, Pédalo, plongée avec tuba, plongée sous-marine, ski nautique, planche à voile, voile, chemin de promenade, randonnée, mini-golf, karting, pêche, pêche au gros, pêche à la ligne

- **Attraits et détente :**

Restaurant, cinéma, parc et jardin, zoo/parc animalier, site historique, musée, théâtre, bains naturels

### Environnement

- **Site :**

Patinoire 3km  
Piscine chauffée 2,5km  
Plage de sable 2,5km  
Plage de naturisme 5km  
Piscine publique 2,5km  
Falaise 20km  
Lac 100m  
Forêt 300m  
Port de plaisance 100m

- **Commodités :**

Centre village 100m  
Arrêt/station de bus 100m  
Liaison bus plage 100m  
Location de vélo/VTT 200m  
Location de voiture 20km  
Boulangerie 300m  
Petits commerces 2,5km  
Super marché 2,5km  
Salon de coiffure 2,5km  
Poste 2,5km  
Banque 2,5km  
Distributeur automatique de billets 2,5km  
Pharmacie 2,5km  
Médecin 2,5km  
Hôpital 20km  
Dispensaire 20km



Agencement intérieur



kitchenette

## Intérieur

- **Capacité d'accueil :**  
de 1 à 4 personne(s) (4 adultes)
- **Superficie habitable :**  
65m<sup>2</sup>
- **Agencement intérieur :**  
1 pièce(s), 2 chambre(s), cabine nuit, 1 salle (s) de bain, 2 WC, séjour 25m<sup>2</sup>, kitchenette, coin repas, salon télévision
- **Couchage - lit(s) :**  
1 lit(s) double(s), 2 lit(s) simple(s), 1 lit(s) bébé
- **Confort :**  
T.V., magnétoscope, lecteur DVD, jeux de société, prise antenne t.v., armoire, placard, penderie, coffre sécurisé, sèche-cheveux, moustiquaire aux fenêtres, ventilateur d'appoint, chauffage central, fenêtre de toit, stores, double-vitrage
- **Equipement ménager :**  
Vaisselle/couverts, ustensiles et batterie de cuisine, machine à café électrique, bouilloire électrique, grille-pain, presse-agrumes, robot ménager, cuisinière électrique, micro-ondes, hotte aspirante, réfrigérateur, congélateur, machine à glaçon/ice maker, lave-vaisselle, lave-linge, sèche-linge, aspirateur, fer à repasser, planche à repasser

## Extérieur

- **Superficie du terrain :**  
500m<sup>2</sup>
- **Installation extérieure :**  
Solarium 28m<sup>2</sup>, abri de jardin
- **Cadre extérieur :**  
Terrain clos 500m<sup>2</sup>, pelouse 400m<sup>2</sup>
- **Equipements extérieurs :**  
Barbecue, table(s) de jardin, 5 chaise(s) de jardin, 4 transat(s)



vue sud-est

## Services

- **Linge :**  
Draps, Linge de maison, Couverture(s), Oreiller(s)
- **Maison :**  
Nettoyage de départ possible en sus (+50€), Parking

## Informations pratiques

- **Informations pratiques**  
Animaux refusés  
Présence sur place : équidés, animaux de ferme, animaux sauvages  
Location non fumeur, transport personnel souhaitable  
Eau : chaude/froide  
Tension électrique : 220-240V / 50Hz  
Alimentation électrique : secteur
- **Accueil de personne handicapée**  
Aménagements pour handicap : visuel, auditif, mental



salle(s) de bain

Album photos - 1



séjour



Agencement intérieur



Album photos - 2



kitchenette

salle(s) de bain



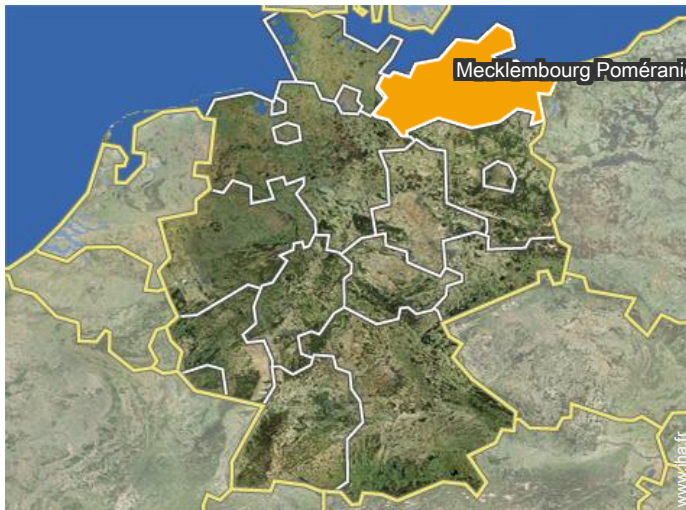
vue sud-est



vue aérienne



### Localisation



### Localisation & Accès



Coordonnées GPS en degrés, minutes, secondes: Latitude 54°21'16"N - Longitude 13°39'14"E ([Hébergement](#))

#### Adresse

→ Seedorf 10  
18586 Seedorf

#### • Gare ferroviaire Ostseebad Binz

→ Ostseebad Binz, Mecklenbourg  
Poméranie occidentale, Allemagne  
→ Distance : 12km  
→ Temps : 15'

#### • Autoroute (sortie) A20

→ Grimmen, Mecklenbourg Poméranie  
occidentale, Allemagne  
→ Distance : 70km  
→ Temps : 50'

- Ostseebad Sellin : (7,5km)
- Bergen auf Rügen : (21km)
- Stralsund : (45km)

### Contact

Langues  
parlées



Gîte  
Mecklembourg Poméranie occidentale - Seedorf  
"Haus Uschi"

7  
Réserver

Calendrier des disponibilités - à partir de : septembre 2017

Sep	V	S	D	L	Ma	Me	J	V	S	D	L	Ma	Me	J	V	S	D	L	Ma	Me	J	V	S	D	L	Ma	Me	J	V	S
2017	1	2	3	4	5	6	7	8	9	10	11	12	13	14	15	16	17	18	19	20	21	22	23	24	25	26	27	28	29	30
																						-	-	-	-	-	-	-	-	-

Oct	D	L	Ma	Me	J	V	S	D	L	Ma	Me	J	V	S	D	L	Ma	Me	J	V	S	D	L	Ma	Me	J	V	S	D	L	Ma
2017	1	2	3	4	5	6	7	8	9	10	11	12	13	14	15	16	17	18	19	20	21	22	23	24	25	26	27	28	29	30	31
	-	-	-	-	-	-	-	-	-	-	-	-	-	-	-	-	-	-	-	-	-	-	-	-	-	-	-	-	-	-	

Nov	Me	J	V	S	D	L	Ma	Me	J	V	S	D	L	Ma	Me	J	V	S	D	L	Ma	Me	J	V	S	D	L	Ma	Me	J
2017	1	2	3	4	5	6	7	8	9	10	11	12	13	14	15	16	17	18	19	20	21	22	23	24	25	26	27	28	29	30
	-	-	-	-	-	-	-	-	-	-	-	-	-	-	-	-	-	-	-	-	-	-	-	-	-	-	-	-	-	-

Dec	V	S	D	L	Ma	Me	J	V	S	D	L	Ma	Me	J	V	S	D	L	Ma	Me	J	V	S	D	L	Ma	Me	J	V	S	D
2017	1	2	3	4	5	6	7	8	9	10	11	12	13	14	15	16	17	18	19	20	21	22	23	24	25	26	27	28	29	30	31
	-	-	-	-	-	-	-	-	-	-	-	-	-	-	-	-	-	-	-	-	-	-	-	-	-	-	-	-	-	-	-

Jan	L	Ma	Me	J	V	S	D	L	Ma	Me	J	V	S	D	L	Ma	Me	J	V	S	D	L	Ma	Me	J	V	S	D	L	Ma	Me
2018	1	2	3	4	5	6	7	8	9	10	11	12	13	14	15	16	17	18	19	20	21	22	23	24	25	26	27	28	29	30	31
	-	-	-	-	-	-	-	-	-	-	-	-	-	-	-	-	-	-	-	-	-	-	-	-	-	-	-	-	-	-	-

Fev	J	V	S	D	L	Ma	Me	J	V	S	D	L	Ma	Me	J	V	S	D	L	Ma	Me	J	V	S	D	L	Ma	Me
2018	1	2	3	4	5	6	7	8	9	10	11	12	13	14	15	16	17	18	19	20	21	22	23	24	25	26	27	28
	-	-	-	-	-	-	-	-	-	-	-	-	-	-	-	-	-	-	-	-	-	-	-	-	-	-	-	-

Mar	J	V	S	D	L	Ma	Me	J	V	S	D	L	Ma	Me	J	V	S	D	L	Ma	Me	J	V	S	D	L	Ma	Me	J	V	S
2018	1	2	3	4	5	6	7	8	9	10	11	12	13	14	15	16	17	18	19	20	21	22	23	24	25	26	27	28	29	30	31
	-	-	-	-	-	-	-	-	-	-	-	-	-	-	-	-	-	-	-	-	-	-	-	-	-	-	-	-	-	-	

Avr	D	L	Ma	Me	J	V	S	D	L	Ma	Me	J	V	S	D	L	Ma	Me	J	V	S	D	L	Ma	Me	J	V	S	D	L
2018	1	2	3	4	5	6	7	8	9	10	11	12	13	14	15	16	17	18	19	20	21	22	23	24	25	26	27	28	29	30
	-	-	-	-	-	-	-	-	-	-	-	-	-	-	-	-	-	-	-	-	-	-	-	-	-	-	-	-	-	-

Mai	Ma	Me	J	V	S	D	L	Ma	Me	J	V	S	D	L	Ma	Me	J	V	S	D	L	Ma	Me	J	V	S	D	L	Ma	Me	J
2018	1	2	3	4	5	6	7	8	9	10	11	12	13	14	15	16	17	18	19	20	21	22	23	24	25	26	27	28	29	30	31
	-	-	-	-	-	-	-	-	-	-	-	-	-	-	-	-	-	-	-	-	-	-	-	-	-	-	-	-	-	-	

Juin	V	S	D	L	Ma	Me	J	V	S	D	L	Ma	Me	J	V	S	D	L	Ma	Me	J	V	S	D	L	Ma	Me	J	V	S
2018	1	2	3	4	5	6	7	8	9	10	11	12	13	14	15	16	17	18	19	20	21	22	23	24	25	26	27	28	29	30
	-	-	-	-	-	-	-	-	-	-	-	-	-	-	-	-	-	-	-	-	-	-	-	-	-	-	-	-	-	-

 Réservé

Gîte  
Mecklembourg Poméranie occidentale - Allemagne  
"Haus Uschi"

8  
[Réserver](#)

Calendrier des disponibilités - à partir de : juin 2018






Juil	D	L	Ma	Me	J	V	S	D	L	Ma	Me	J	V	S	D	L	Ma	Me	J	V	S	D	L	Ma							
2018	1	2	3	4	5	6	7	8	9	10	11	12	13	14	15	16	17	18	19	20	21	22	23	24	25	26	27	28	29	30	31
-	-	-	-	-	-	-	-	-	-	-	-	-	-	-	-	-	-	-	-	-	-	-	-	-	-	-	-	-	-	-	

Août	Me	J	V	S	D	L	Ma	Me	J	V	S	D	L	Ma	Me	J	V	S	D	L	Ma	Me	J	V							
2018	1	2	3	4	5	6	7	8	9	10	11	12	13	14	15	16	17	18	19	20	21	22	23	24	25	26	27	28	29	30	31
-	-	-	-	-	-	-	-	-	-	-	-	-	-	-	-	-	-	-	-	-	-	-	-	-	-	-	-	-	-	-	

Réservé

[Mois : Suivant >>](#)

Tarifs de location - Gîte - Maison en Pierre - de 1 à 4 Personne(s)

Tarifs	Nuit	Week-end	Semaine	2 semaines	Mois
 Basse Saison	-	-	455€ (Samedi)	-	-
 Moyenne Saison	-	-	525€ (Samedi)	-	-
 Haute Saison	-	-	735€ (Samedi)	-	-
 Spécial fêtes	-	-	455€ (Samedi)	-	-
 Période promotionnelle	-	-	525€ (Samedi)	-	-

(Jour d'arrivée)

[Réserver](#)





kitchenette

salle(s) de bain



séjour

Agencement intérieur

### Conditions de réservations

#### • Réservation

- Versement à la réservation : 20% du montant de la location
- Versement du solde : 2 semaines avant le séjour

#### • Location

- Charges comprises
- Taxe de séjour en sus
- Forfait ménage départ en sus : 50€

### Modes de paiement acceptés

- Virement bancaire

▶ [Réserver](#)

▶ [Contacter le propriétaire](#)

Contactez directement les propriétaires

[www.iha.fr](http://www.iha.fr)  
N° annonce  
50764  
>> [Réserver](#) <<

### Contact

Langues parlées

