

Gîte Estuaire du Sado "Monte da Azinheira"



Gîte - Habitat traditionnel, individuel (le), de plain-pied, entrée individuelle, dans un(e) Propriété privée

Cadre : champêtre

Capacité : de 2 à 10 personne(s)

Chambre(s) : 5

Santa Susana - District de Setúbal - Lisbonne et Vallée du Tage
Portugal

N° annonce 8128

www.iha.fr



>> LOCATIONS DE VACANCES

DE PARTICULIER À PARTICULIER



Gîte



Gîte - Habitat traditionnel, individuel(le), de plain-pied, entrée individuelle, dans un(e) Propriété privée

- **Idéal pour grande famille, groupe**
- **Vue** : panoramique, dégagée, campagne, piscine, coucher de soleil exceptionnel
- **Cadre** : champêtre
- **Exposition** : Sud

Les plus

- **Piscine** :
Piscine privée, rectangulaire (longueur 10m, largeur 5m), accès par échelle, douche extérieure



terrasse

Environnement & localisation



Campagne

Environnement

- **Commodités** :
Centre village 3km
Centre ville 25km
Boulangerie 3km
Traiteur 3km
Petits commerces 3km
Distributeur automatique de billets 3km



séjour



Piscine



cuisine

Intérieur

- **Capacité d'accueil :**
de 2 à 10 personne(s)
- **Superficie habitable :**
200m²
- **Agencement intérieur :**
5 chambre(s), 4 salle(s) de bain, 4 salle(s) de douche, séjour 70m², cuisine indépendante, salle à manger, coin du feu, salon télévision
- **Couchage - lit(s) :**
2 lit(s) double(s), 7 lit(s) simple(s)
- **Confort :**
Cheminée, T.V., chaine hifi, collection de livres, prise antenne t.v., ventilateur mural, chauffage central
- **Equipement ménager :**
Vaisselle/couverts, ustensiles et batterie de cuisine, cafetière, grille-pain, presse-agrumes, grille-viande, cuisinière à gaz, four, réfrigérateur, congélateur, lave-vaisselle, aspirateur

Extérieur

- **Superficie du terrain :**
4 ha
- **Installation extérieure :**
Terrasse 50m²
- **Cadre extérieur :**
Oliveraie 200m², verger 150m²
- **Equipements extérieurs :**
Barbecue, table(s) de jardin, 7 chaise(s) de jardin



salle(s) de bain

Services

Informations pratiques

- **Informations pratiques**
Enfants bienvenus
Animaux acceptés
Couverture téléphonie mobile
Eau : chaude/froide
Tension électrique : 110-120V / 60Hz



salle à manger

Album photos - 1



terrasse



Piscine



séjour



cuisine

Album photos - 2



salle à manger



salle(s) de bain



Couchage - lit(s)

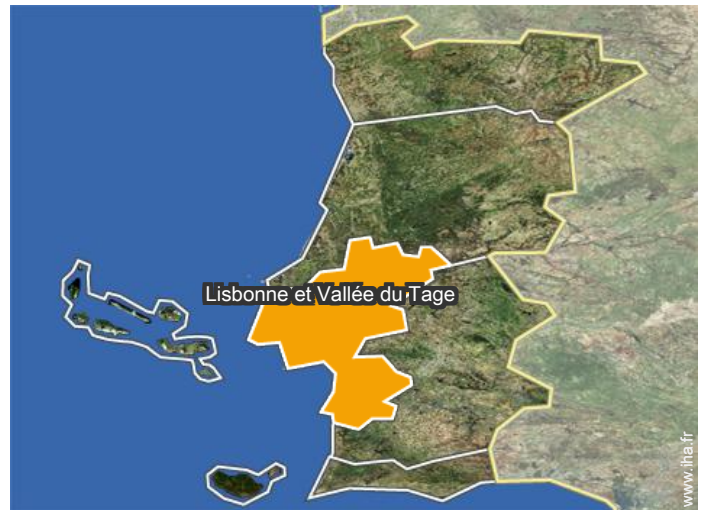
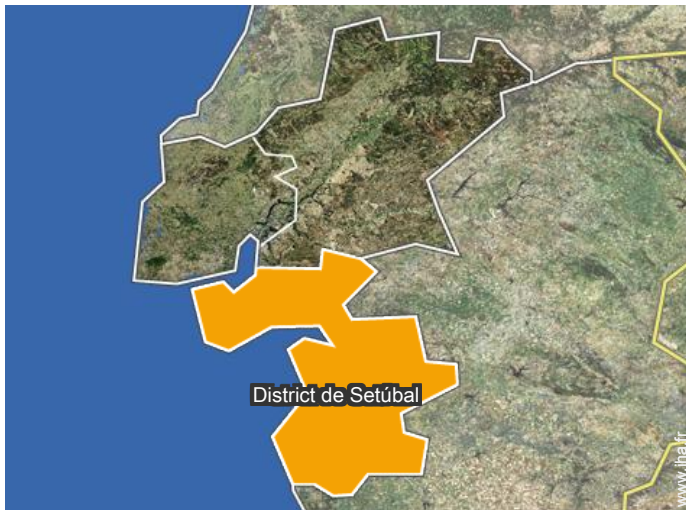


Couchage - lit(s)



vue aérienne

Localisation



Localisation & Accès



Coordonnées GPS en degrés, minutes, secondes: Latitude 38°29'27"N - Longitude 8°20'21"O (Hébergement)

Adresse

→ Foros de Corte Pereiro
7580 Santa Susana

• Autoroute (sortie) A2

→ Alcácer do Sal, District de Setúbal,
Lisbonne et Vallée du Tage, Portugal
→ Distance : 27km
→ Temps : 30'

- Alcácer do Sal : (15km)
- Montemor O Novo : (31km)
- Évora : (50km)

Contact

Langues
parlées



Gîte
Lisbonne et Vallée du Tage - Portugal
"Monte da Azinheira"

7
Réserver

Calendrier des disponibilités - à partir de : août 2018

Août	Me	J	V	S	D	L	Ma	Me	J	V	S	D	L	Ma	Me	J	V	S	D	L	Ma	Me	J	V	S	D	L	Ma	Me	J	V
2018	1	2	3	4	5	6	7	8	9	10	11	12	13	14	15	16	17	18	19	20	21	22	23	24	25	26	27	28	29	30	31
																			-	-	-	-	-	-	-	-	-	-	-	-	-

Sep	S	D	L	Ma	Me	J	V	S	D	L	Ma	Me	J	V	S	D	L	Ma	Me	J	V	S	D							
2018	1	2	3	4	5	6	7	8	9	10	11	12	13	14	15	16	17	18	19	20	21	22	23	24	25	26	27	28	29	30
	-	-	-	-	-	-	-	-	-	-	-	-	-	-	-	-	-	-	-	-	-	-	-	-	-	-	-	-	-	-

Oct	L	Ma	Me	J	V	S	D	L	Ma	Me	J	V	S	D	L	Ma	Me	J	V	S	D	L	Ma	Me	J	V	S	D	L	Ma	Me
2018	1	2	3	4	5	6	7	8	9	10	11	12	13	14	15	16	17	18	19	20	21	22	23	24	25	26	27	28	29	30	31
	-	-	-	-	-	-	-	-	-	-	-	-	-	-	-	-	-	-	-	-	-	-	-	-	-	-	-	-	-	-	-

Nov	J	V	S	D	L	Ma	Me	J	V	S	D	L	Ma	Me	J	V	S	D	L	Ma	Me	J	V	S	D	L	Ma	Me	J	V
2018	1	2	3	4	5	6	7	8	9	10	11	12	13	14	15	16	17	18	19	20	21	22	23	24	25	26	27	28	29	30
	-	-	-	-	-	-	-	-	-	-	-	-	-	-	-	-	-	-	-	-	-	-	-	-	-	-	-	-	-	-

Dec	S	D	L	Ma	Me	J	V	S	D	L	Ma	Me	J	V	S	D	L	Ma	Me	J	V	S	D	L	Ma	Me	J	V	S	D	L
2018	1	2	3	4	5	6	7	8	9	10	11	12	13	14	15	16	17	18	19	20	21	22	23	24	25	26	27	28	29	30	31
	-	-	-	-	-	-	-	-	-	-	-	-	-	-	-	-	-	-	-	-	-	-	-	-	-	-	-	-	-	-	-

Jan	Ma	Me	J	V	S	D	L	Ma	Me	J	V	S	D	L	Ma	Me	J	V	S	D	L	Ma	Me	J	V	S	D	L	Ma	Me	J
2019	1	2	3	4	5	6	7	8	9	10	11	12	13	14	15	16	17	18	19	20	21	22	23	24	25	26	27	28	29	30	31
	-	-	-	-	-	-	-	-	-	-	-	-	-	-	-	-	-	-	-	-	-	-	-	-	-	-	-	-	-	-	-

Fev	V	S	D	L	Ma	Me	J	V	S	D	L	Ma	Me	J	V	S	D	L	Ma	Me	J							
2019	1	2	3	4	5	6	7	8	9	10	11	12	13	14	15	16	17	18	19	20	21	22	23	24	25	26	27	28
	-	-	-	-	-	-	-	-	-	-	-	-	-	-	-	-	-	-	-	-	-	-	-	-	-	-	-	-

Mar	V	S	D	L	Ma	Me	J	V	S	D	L	Ma	Me	J	V	S	D	L	Ma	Me	J	V	S	D	L	Ma	Me	J	V	S	D
2019	1	2	3	4	5	6	7	8	9	10	11	12	13	14	15	16	17	18	19	20	21	22	23	24	25	26	27	28	29	30	31
	-	-	-	-	-	-	-	-	-	-	-	-	-	-	-	-	-	-	-	-	-	-	-	-	-	-	-	-	-	-	-

Avr	L	Ma	Me	J	V	S	D	L	Ma	Me	J	V	S	D	L	Ma	Me	J	V	S	D	L	Ma	Me	J	V	S	D	L	Ma
2019	1	2	3	4	5	6	7	8	9	10	11	12	13	14	15	16	17	18	19	20	21	22	23	24	25	26	27	28	29	30
	-	-	-	-	-	-	-	-	-	-	-	-	-	-	-	-	-	-	-	-	-	-	-	-	-	-	-	-	-	-

Mai	Me	J	V	S	D	L	Ma	Me	J	V	S	D	L	Ma	Me	J	V	S	D	L	Ma	Me	J	V	S	D	L	Ma	Me	J	V
2019	1	2	3	4	5	6	7	8	9	10	11	12	13	14	15	16	17	18	19	20	21	22	23	24	25	26	27	28	29	30	31
	-	-	-	-	-	-	-	-	-	-	-	-	-	-	-	-	-	-	-	-	-	-	-	-	-	-	-	-	-	-	-



Gîte
Estuaire du Sado - Portugal
"Monte da Azinheira"

8
[Réserver](#)




Calendrier des disponibilités - à partir de : mai 2019

Juin	S	D	L	Ma	Me	J	V	S	D	L	Ma	Me	J	V	S	D	L	Ma	Me	J	V	S	D							
2019	1	2	3	4	5	6	7	8	9	10	11	12	13	14	15	16	17	18	19	20	21	22	23	24	25	26	27	28	29	30
	-	-	-	-	-	-	-	-	-	-	-	-	-	-	-	-	-	-	-	-	-	-	-	-	-	-	-	-	-	-

Juil	L	Ma	Me	J	V	S	D	L	Ma	Me	J	V	S	D	L	Ma	Me	J	V	S	D	L	Ma	Me							
2019	1	2	3	4	5	6	7	8	9	10	11	12	13	14	15	16	17	18	19	20	21	22	23	24	25	26	27	28	29	30	31
	-	-	-	-	-	-	-	-	-	-	-	-	-	-	-	-	-	-	-	-	-	-	-	-	-	-	-	-	-	-	

[Mois : Suivant >>](#)

Tarifs de location - Gîte - Habitat traditionnel - de 2 à 10 Personne(s)

Tarifs	Nuit	Week-end	Semaine	2 semaines	Mois
 Basse Saison	-	500€	700€	-	-
 Moyenne Saison	-	600€	750€	-	-
 Haute Saison	-	-	1500€	-	-

[Réserver](#)

Conditions de réservations

• Réservation

→ Versement à la réservation :
50% du montant de la location
→ Versement du solde :
à la remise des clefs

Modes de paiement acceptés

• Virement bancaire • Espèces

[► Réserver](#)

[► Contacter le propriétaire](#)

Contactez directement les propriétaires

www.iha.fr
N° annonce
8128
>> Réserver <<

Contact

Langues
parlées



N° annonce 8128

www.iha.fr

