

Gîte Salema "Studio Salema"

Appartement avec vue magnifique sur zone et de la mer sans interruption extérieure ! Pied de la plage/village la place en 4 min qu'il est situé dans le village de pêcheurs de Salema situé entre SAGRES et Lagos.



Gîte - Studio de Prestige au rez-de-chaussée, entrée individuelle, dans un(e) Maison Typique de plain-pied

Cadre : marin, propice au repos

Capacité : de 1 à 3 personne(s)



Séjours à thème
Saint Valentin

Salema - Algarve

Portugal

N° annonce 75312

www.ihaf.fr



>> LOCATIONS DE VACANCES

DE PARTICULIER À PARTICULIER

Gîte



Gîte - Studio de Prestige au rez-de-chaussée, entrée individuelle, dans un(e) Maison Typique de plain-pied

- **Idéal pour couple, famille**
- **Vue** : panoramique, dominante, mer/océan, campagne, village, coucher de soleil exceptionnel
- **Cadre** : marin, propice au repos
- **Exposition** : Sud-ouest

" Ici, vous trouverez toujours vraiment au lieu de la forteresse de dalles ou de lits. Il est situé dans un endroit paisible colline dans le vieux centre du village avec vue panoramique. Dessous de l'appartement, une rue de village très étroite (pas de trafic) directement sur la plage et du village, passé une conduit aucune mini supermarché, où le propriétaire parle aussi plage allemande et 3 bars-restaurants. Tout, même l'arrêt de bus, est 3-5 min. L'espace extérieur de cet appartement est séparément avec une porte à l'arrivée et a une Pergola ombragée afin que le soleil ou l'ombre peut choisir. Depuis la terrasse plein sud ouest a vous pouvez voir des couchers de soleil à couper le souffle, mais le soleil ne vient qu'à partir de midi à TerrasseVor la maison, vous avez un parking privé avec bornes escamotables, afin qu'aucun il y a d'autre ne peut se garer sa voiture. "

Les plus

- **Parking** :
Parking non couvert : 1 sur le terrain.
- **Equipements bébé** :
Chaise bébé

Environnement & localisation



Culture

" Si vous débarquer à Faro et que vous n'avez aucun voiture, voiture de l'aéroport par bus à Faro et prendre le train à Lagos, une belle piste de là. Lagos, un bus passe à Salema. Si vous débarquer à Lisbonne et avez pas de voiture, un train entre l'aéroport et des airs et de là à Lagos puis remonte avec le bus à Salema. Le trajet dure environ 4 1/2 heures et profiter des vues magnifiques. Horaires ne sont pas disponibles "

Loisirs

- **Loisirs à moins de 20 km / 12 miles** :

Baignade, Pédalo, plongée avec tuba, plongée sous-marine, ski nautique, surf, planche à voile, voile, kite surf, canoë-kayak, golf, tennis, squash, centre équitation, chemin de promenade, sentier côtier/forestier, randonnée, escalade, varappe, VTT (itinéraire circuit), parachute ascensionnel, parachutisme, parapente, excursion en bateau, balade à cheval, pêche, pêche à la ligne

Environnement

- **Site** :
Plage de sable 300m
Plage de rocher 500m
Calanque, crique 500m
Piscine publique 15km
Court de tennis public
Parcours de golf 18 trous 3km
Base aéronautique
Spot de windsurf 500m
Spot de surf 500m
Rivière 1km



Installation extérieure à disposition des hôtes



aménagement extérieur



l'immeuble

Extérieur

- **Superficie du terrain :**
1 ha
- **Installation extérieure :**
Terrasse 17m², solarium 15m², pergola 7m²
- **Cadre extérieur :**
Terrain clos 1 ha
- **Equipements extérieurs :**
Barbecue, table(s) de jardin, 3 chaise(s) de jardin, 2 transat(s)



Confort intérieur et équipements

Intérieur

- **Capacité d'accueil :**
de 1 à 3 personne(s) (2 adultes, 1 enfant(s))
- **Superficie habitable :**
60m²
- **Agencement intérieur :**
Cabine nuit, 1 salle(s) de bain, 1 WC, coin cuisine, coin repas
- **Couchage - lit(s) :**
1 lit(s) double(s), 2 canapé-lit(s) 1pers, 1 lit(s) bébé
- **Confort :**
T.V., chaine hifi, cable/satellite, accès internet, wifi, armoire, sèche-cheveux, moustiquaires de lit, chauffage électrique, rideaux, double-vitrage, digicode, portail à digicode
- **Equipement ménager :**
Vaisselle/couverts, ustensiles et batterie de cuisine, cafetière, machine à café électrique, machine à café espresso, bouilloire électrique, grille-pain, presse-agrumes, cuisinière à gaz, plaques de cuisson, hotte aspirante, réfrigérateur, fer à repasser, planche à repasser

Services

- **Linge :**
Draps, Linge de toilette, Linge de maison, Draps de plage possible en sus (+3€), Couverture(s), Couette(s), Oreiller(s)
- **Maison :**
Nettoyage de départ, Entretien jardin/piscine, Parking
- **Personnel :**
Blanchisserie (1 fois/semaine)

Informations pratiques

- **Informations pratiques**
Enfants bienvenus
Animaux acceptés sous conditions (s'informer auprès du propriétaire)
Couverture téléphonie mobile
Eau : chaude/froide
Alimentation électrique : secteur



terrasse

Album photos - 1



aménagement extérieur



Installation extérieure à disposition des hôtes



l'immeuble



terrasse



Confort intérieur et équipements

Album photos - 2



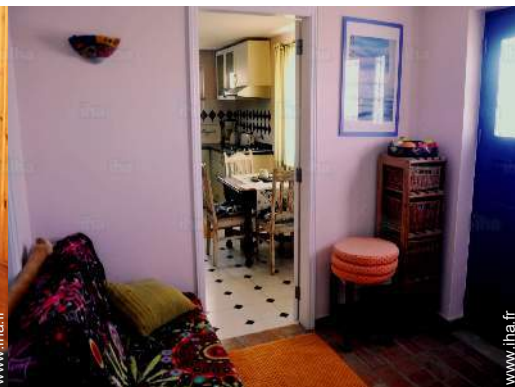
Agencement intérieur



Agencement intérieur



chaîne hifi



Studio de Prestige



coin cuisine



salle(s) de bain



Studio de Prestige



Equipements de loisir

Album photos - 3



vue sur mer



à proximité



plage de sable



Mer



Mer



Mer



Général

[Séjours à thème](#)

Saint Valentin

Localisation



Localisation & Accès

"Appartement d'informations principales orientations : le voyage de Faro à Salema est environ une heure. De la « Estrada EN 125 », prendre à gauche à Salema et aller jusqu'au bout de la route. Il y a une étroite s'éteint gauche après l'impasse de colonne de téléphone, la « Rua dos Pescadores ». Droit intervient après que le nombre de 14 grande maison blanche, dessous cette maison située sur la rue est votre terrain de stationnement de ce rien que pour vous. "



Coordonnées GPS en degrés, minutes, secondes: Latitude 37°4'1"N - Longitude 8°49'18"O ([Hébergement](#))

Adresse

→ Rua dos Pescadores
8650 Salema

• Aéroport Faro

→ Faro, Algarve, Portugal
→ Distance : 90km
→ Temps : 1h

- Sagres : (17km)
- Lagos : (18km)

Contact

Langues parlées



Calendrier des disponibilités - à partir de : octobre 2020

Oct	J	V	S	D	L	Ma	Me	J	V	S	D	L	Ma	Me	J	V	S	D	L	Ma	Me	J	V	S	D	L	Ma	Me	J	V	S
2020	1	2	3	4	5	6	7	8	9	10	11	12	13	14	15	16	17	18	19	20	21	22	23	24	25	26	27	28	29	30	31

Nov	D	L	Ma	Me	J	V	S	D	L	Ma	Me	J	V	S	D	L	Ma	Me	J	V	S	D	L	Ma	Me	J	V	S	D	L
2020	1	2	3	4	5	6	7	8	9	10	11	12	13	14	15	16	17	18	19	20	21	22	23	24	25	26	27	28	29	30
	-	-	-	-	-	-	-	-	-	-	-	-	-	-	-	-	-	-	-	-	-	-	-	-	-	-	-	-	-	

Dec	Ma	Me	J	V	S	D	L	Ma	Me	J	V	S	D	L	Ma	Me	J	V	S	D	L	Ma	Me	J	V	S	D	L	Ma	Me	J
2020	1	2	3	4	5	6	7	8	9	10	11	12	13	14	15	16	17	18	19	20	21	22	23	24	25	26	27	28	29	30	31
	-	-	-	-	-	-	-	-	-	-	-	-	-	-	-	-	-	-	-	-	-	-	-	-	-	-	-	-	-	-	

Jan	V	S	D	L	Ma	Me	J	V	S	D	L	Ma	Me	J	V	S	D	L	Ma	Me	J	V	S	D	L	Ma	Me	J	V	S	D
2021	1	2	3	4	5	6	7	8	9	10	11	12	13	14	15	16	17	18	19	20	21	22	23	24	25	26	27	28	29	30	31
	-	-	-	-	-	-	-	-	-	-	-	-	-	-	-	-	-	-	-	-	-	-	-	-	-	-	-	-	-	-	

Fev	L	Ma	Me	J	V	S	D	L	Ma	Me	J	V	S	D	L	Ma	Me	J	V	S	D							
2021	1	2	3	4	5	6	7	8	9	10	11	12	13	14	15	16	17	18	19	20	21	22	23	24	25	26	27	28
	-	-	-	-	-	-	-	-	-	-	-	-	-	-	-	-	-	-	-	-	-	-	-	-	-	-	-	-

Mar	L	Ma	Me	J	V	S	D	L	Ma	Me	J	V	S	D	L	Ma	Me	J	V	S	D	L	Ma	Me	J	V	S	D	L	Ma	Me
2021	1	2	3	4	5	6	7	8	9	10	11	12	13	14	15	16	17	18	19	20	21	22	23	24	25	26	27	28	29	30	31
	-	-	-	-	-	-	-	-	-	-	-	-	-	-	-	-	-	-	-	-	-	-	-	-	-	-	-	-	-	-	

Avr	J	V	S	D	L	Ma	Me	J	V	S	D	L	Ma	Me	J	V	S	D	L	Ma	Me	J	V	S	D	L	Ma	Me	J	V
2021	1	2	3	4	5	6	7	8	9	10	11	12	13	14	15	16	17	18	19	20	21	22	23	24	25	26	27	28	29	30
	-	-	-	-	-	-	-	-	-	-	-	-	-	-	-	-	-	-	-	-	-	-	-	-	-	-	-	-	-	

Mai	S	D	L	Ma	Me	J	V	S	D	L	Ma	Me	J	V	S	D	L	Ma	Me	J	V	S	D	L	Ma	Me	J	V	S	D	L
2021	1	2	3	4	5	6	7	8	9	10	11	12	13	14	15	16	17	18	19	20	21	22	23	24	25	26	27	28	29	30	31
	-	-	-	-	-	-	-	-	-	-	-	-	-	-	-	-	-	-	-	-	-	-	-	-	-	-	-	-	-	-	

Juin	Ma	Me	J	V	S	D	L	Ma	Me	J	V	S	D	L	Ma	Me	J	V	S	D	L	Ma	Me	J	V	S	D	L	Ma	Me
2021	1	2	3	4	5	6	7	8	9	10	11	12	13	14	15	16	17	18	19	20	21	22	23	24	25	26	27	28	29	30
	-	-	-	-	-	-	-	-	-	-	-	-	-	-	-	-	-	-	-	-	-	-	-	-	-	-	-	-	-	

Juil	J	V	S	D	L	Ma	Me	J	V	S	D	L	Ma	Me	J	V	S	D	L	Ma	Me	J	V	S	D	L	Ma	Me	J	V	S
2021	1	2	3	4	5	6	7	8	9	10	11	12	13	14	15	16	17	18	19	20	21	22	23	24	25	26	27	28	29	30	31
	-	-	-	-	-	-	-	-	-	-	-	-	-	-	-	-	-	-	-	-	-	-	-	-	-	-	-	-	-	-	

- Basse Saison
- Moyenne Saison
- Période promotionnelle
- Réservé
- Haute Saison

Gîte
Salema - Portugal
"Studio Salema"

10
[Réserver](#)

Calendrier des disponibilités - à partir de : juillet 2021

Août	D	L	Ma	Me	J	V	S	D	L	Ma	Me	J	V	S	D	L	Ma	Me	J	V	S	D	L	Ma	Me	J	V	S	D	L	Ma
2021	1	2	3	4	5	6	7	8	9	10	11	12	13	14	15	16	17	18	19	20	21	22	23	24	25	26	27	28	29	30	31
	-	-	-	-	-	-	-	-	-	-	-	-	-	-	-	-	-	-	-	-	-	-	-	-	-	-	-	-	-	-	-

Sep	Me	J	V	S	D	L	Ma	Me	J	V	S	D	L	Ma	Me	J	V	S	D	L	Ma	Me	J	V	S	D	L	Ma	Me	J
2021	1	2	3	4	5	6	7	8	9	10	11	12	13	14	15	16	17	18	19	20	21	22	23	24	25	26	27	28	29	30
	-	-	-	-	-	-	-	-	-	-	-	-	-	-	-	-	-	-	-	-	-	-	-	-	-	-	-	-	-	-

- Basse Saison
- Moyenne Saison
- Période promotionnelle
- Réservé
- Haute Saison

[Mois : Suivant >>](#)

Tarifs de location - Gîte - Studio de Prestige - de 1 à 3 Personne(s)

Tarifs	Nuit	Week-end	Semaine	2 semaines	Mois
 Basse Saison	85€ ↓ > 6	-	585€	1500€	2000€
 Moyenne Saison	65€ ↓ > 6	-	440€	850€	1150€
 Haute Saison	100€ ↓ > 7	-	700€	1380€	-
 Période promotionnelle	58€ ↓ > 7	-	406€	780€	1000€

↓ Tarif dégressif
> Minimum Nuit

[Réserver](#)



l'immeuble



terrasse



Confort intérieur et équipements



aménagement extérieur



Installation extérieure à disposition des hôtes

Conditions de réservations

• Réservation

- Versement à la réservation : 30% du montant de la location
- Versement du solde : 1 mois avant le séjour

• Location

- Charges comprises
- Forfait ménage départ inclus

Modes de paiement acceptés

- Virement bancaire • PayPal • Espèces

► Réserver

► Contacter le propriétaire

Contactez directement les propriétaires

www.iha.fr
N° annonce
75312
>> Réserver <<

Contact

Langues parlées

