

Gîte Rogliano "PIKI"

appartement dans le cap corse 10mn de la mer et de tout commerces



Gîte - Appartement de Charme au rez-de-chaussée, entrée individuelle, dans un(e) Demeure en Pierre de plain-pied

Cadre : calme, rural

Capacité : de 1 à 3 personne(s)

Chambre(s) : 1

Pièce(s) : 2

Rogliano - Haute Corse (2B) - Corse

France

Réservation : +33 (0) 495360719 (France)

N° annonce 57879

www.iha.fr



Gîte



Gîte - Appartement de Charme au rez-de-chaussée, entrée individuelle, dans un(e) Demeure en Pierre de plain-pied

- **Idéal pour plusieurs familles, groupe**
- **Vue** : dégagée, sans vis à vis, mer/océan, montagne, campagne, village, nocturne scintillante
- **Cadre** : calme, rural
- **Exposition** : Est

" Appartement de plein pied dans bâtisse Corse sur hameau calme, 60m². Entrée indépendante parking communale à 20m. Location traversée par poutre d'époque. Cuisine équipée, plaque à gaz, rotissoir, machine à laver, combiné congélateur frigo, hotte aspirante. Cellier Salle de bain entièrement faïencé douche. Salon avec téléviseur, petite alcove pour la partie chambre en 140. Un petit espace devant le salon pour prendre le soleil (location sans terrasse ni jardin) "

Les plus

- **Parking** :
Parking non couvert



Environnement & localisation



Campagne



Equitation



Pêche



Culture

" le cap corse, micro région à découvrir pour sa diversité. Randonnée en petite montagne, sentiers littoral, ou patrimoine culturel sa flore je vous invite à découvrir notre belle région. Centuri célèbre pour son port de pêche, Luri sa foire au vin tour de Sénèque, Macinnaggio et ses restaurants dernier grand port du Cap, Erbalunga pour ses festivals, Barcaggio et son phare la giraglia "

Loisirs

- **Loisirs à moins de 20 km / 12 miles** :

Baignade, plongée avec tuba, plongée sous-marine, bouée tractée, ski nautique, jet ski, planche à voile, voile, canoë-kayak, tennis, centre équitation, chemin de promenade, sentier côtier/forestier, randonnée, excursion en bateau, balade à cheval, pêche, pêche au gros, pêche à la ligne, pêche sous-marine, terrain de pétanque

- **Encadrement** :

École de voile, école de plongée

Environnement

- **Site** :

Mer/océan 5km
Plage de sable 5km
Plage de galets 5km
Plage de rocher 5km
Calanque, crique 5km
Court de tennis public 5km
Base nautique 5km
Port de plaisance 5km
Cale de mise à l'eau pour bateau 5km
Cale de mise à l'eau pour jet-ski 5km

- **Commodités** :

Centre village 5km
Centre ville 40km
Arrêt/station de bus 5km
Location de voiture 5km
Location de bateau 5km
Location de matériel de plongée 5km
Location linge/blanchisserie 5km
Boulangerie 5km
Traiteur 5km
Petits commerces 5km
Super marché 5km
Salon de coiffure 5km
Poste 800m
Distributeur automatique de billets 5km
Pharmacie 5km
Médecin 5km
Infirmière 5km
Hôpital 40km





coin cuisine

Intérieur

- **Capacité d'accueil :**
de 1 à 3 personne(s) (3 adultes)
- **Superficie habitable :**
60m²
- **Agencement intérieur :**
2 pièce(s), 1 chambre(s), 1 salle(s) de bain, 1 WC, salon 14m², coin cuisine, coin repas, salon télévision, dressing, bureau, cellier
- **Couchage - lit(s) :**
1 lit(s) double(s), 1 canapé-lit(s) 1pers
- **Confort :**
T.V., placard, sèche-cheveux, sèche-serviettes chauffant, rideaux, double-vitrage
- **Equipement ménager :**
Vaisselle/couverts, ustensiles et batterie de cuisine, machine à café électrique, plaques de cuisson, mini-four, micro-ondes, hotte aspirante, réfrigérateur, congélateur, lave-linge

Extérieur

- **Installation extérieure :**
Terrasse 3m²
- **Cadre extérieur :**
Oliveraie
- **Equipements extérieurs :**
Table(s) de jardin, 2 chaise(s) de jardin



coin cuisine

Services

- **Linge :**
Draps possible en sus (1 fois/semaine +9€), Linge de toilette possible en sus (1 fois/semaine +9€), Linge de maison, Couverture (s), Oreiller(s)
- **Maison :**
Nettoyage de départ possible en sus (+15€), Parking

Informations pratiques

- **Informations pratiques**
Enfants bienvenus
Animaux acceptés sous conditions (s'informer auprès du propriétaire)
Présence sur place : animaux domestiques
Eau : chaude/froide
Tension électrique : 220-240V / 50Hz
Alimentation électrique : secteur



coin cuisine

Album photos - 1



coin cuisine



coin cuisine

Album photos - 2



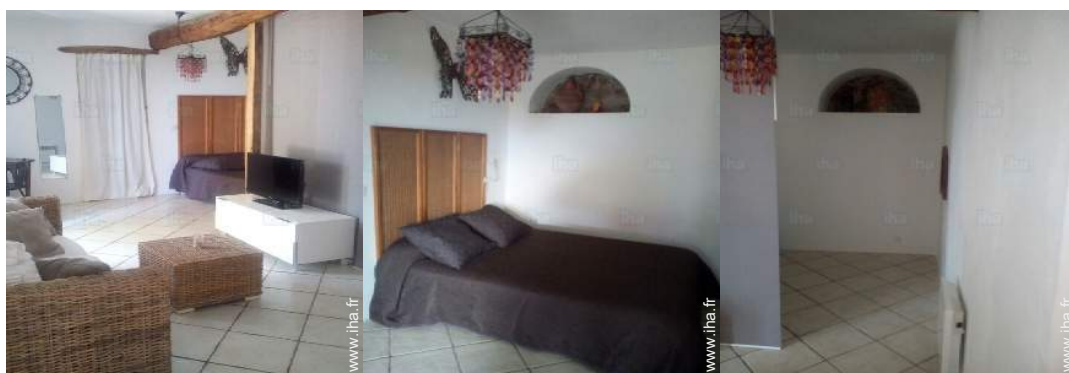
coin cuisine

cellier



salle(s) de bain

bureau



chambre d'ami



chambre d'ami

panorama

Album photos - 3



Eté



vue dégagée



panorama



Mer



vue d'ensemble



Vue



Loisirs



vue sur mer



centre village



Vue



panorama

Localisation



Localisation & Accès

" La location se trouve dans le hameau de vignalellu commune de Rogliano, accès par la route directement. "



Coordonnées GPS en degrés, minutes, secondes: Latitude 42°58'28"N - Longitude 9°25'42"E (Hébergement)

Adresse

→ Hameau vignalellu
20247 Rogliano

• Centuri : (12km)

• Gare maritime Bastia

→ Bastia, Haute Corse, Corse, France
→ Distance : 43km
→ Temps : 1h

• Aéroport Bastia Poretta

→ Bastia, Haute Corse, Corse, France
→ Distance : 60km
→ Temps : 1h30'

• Bastia : (43km)

• Macinaggio : (5km)

Contact

Langues
parlées



Calendrier des disponibilités - à partir de : avril 2019

Avr	L	Ma	Me	J	V	S	D	L	Ma	Me	J	V	S	D	L	Ma	Me	J	V	S	D	L	Ma							
2019	1	2	3	4	5	6	7	8	9	10	11	12	13	14	15	16	17	18	19	20	21	22	23	24	25	26	27	28	29	30
																				-	-	-	-	-	-	-	-	-	-	-

Mai	Me	J	V	S	D	L	Ma	Me	J	V	S	D	L	Ma	Me	J	V	S	D	L	Ma	Me	J	V							
2019	1	2	3	4	5	6	7	8	9	10	11	12	13	14	15	16	17	18	19	20	21	22	23	24	25	26	27	28	29	30	31
	-	-	-	-	-	-	-	-	-	-	-	-	-	-	-	-	-	-	-	-	-	-	-	-	-	-	-	-	-	-	

Juin	S	D	L	Ma	Me	J	V	S	D	L	Ma	Me	J	V	S	D	L	Ma	Me	J	V	S	D							
2019	1	2	3	4	5	6	7	8	9	10	11	12	13	14	15	16	17	18	19	20	21	22	23	24	25	26	27	28	29	30
	-	-	-	-	-	-	-	-	-	-	-	-	-	-	-	-	-	-	-	-	-	-	-	-	-	-	-	-	-	-

Juil	L	Ma	Me	J	V	S	D	L	Ma	Me	J	V	S	D	L	Ma	Me	J	V	S	D	L	Ma	Me							
2019	1	2	3	4	5	6	7	8	9	10	11	12	13	14	15	16	17	18	19	20	21	22	23	24	25	26	27	28	29	30	31
	-	-	-	-	-	-	-	-	-	-	-	-	-	-	-	-	-	-	-	-	-	-	-	-	-	-	-	-	-	-	-

Août	J	V	S	D	L	Ma	Me	J	V	S	D	L	Ma	Me	J	V	S	D	L	Ma	Me	J	V	S							
2019	1	2	3	4	5	6	7	8	9	10	11	12	13	14	15	16	17	18	19	20	21	22	23	24	25	26	27	28	29	30	31
	-	-	-	-	-	-	-	-	-	-	-	-	-	-	-	-	-	-	-	-	-	-	-	-	-	-	-	-	-	-	-

Sep	D	L	Ma	Me	J	V	S	D	L	Ma	Me	J	V	S	D	L	Ma	Me	J	V	S	D	L							
2019	1	2	3	4	5	6	7	8	9	10	11	12	13	14	15	16	17	18	19	20	21	22	23	24	25	26	27	28	29	30
	-	-	-	-	-	-	-	-	-	-	-	-	-	-	-	-	-	-	-	-	-	-	-	-	-	-	-	-	-	-

Oct	Ma	Me	J	V	S	D	L	Ma	Me	J	V	S	D	L	Ma	Me	J	V	S	D	L	Ma	Me	J							
2019	1	2	3	4	5	6	7	8	9	10	11	12	13	14	15	16	17	18	19	20	21	22	23	24	25	26	27	28	29	30	31
	-	-	-	-	-	-	-	-	-	-	-	-	-	-	-	-	-	-	-	-	-	-	-	-	-	-	-	-	-	-	-

Nov	V	S	D	L	Ma	Me	J	V	S	D	L	Ma	Me	J	V	S	D	L	Ma	Me	J	V	S							
2019	1	2	3	4	5	6	7	8	9	10	11	12	13	14	15	16	17	18	19	20	21	22	23	24	25	26	27	28	29	30
	-	-	-	-	-	-	-	-	-	-	-	-	-	-	-	-	-	-	-	-	-	-	-	-	-	-	-	-	-	-

Dec	D	L	Ma	Me	J	V	S	D	L	Ma	Me	J	V	S	D	L	Ma	Me	J	V	S	D	L	Ma							
2019	1	2	3	4	5	6	7	8	9	10	11	12	13	14	15	16	17	18	19	20	21	22	23	24	25	26	27	28	29	30	31
	-	-	-	-	-	-	-	-	-	-	-	-	-	-	-	-	-	-	-	-	-	-	-	-	-	-	-	-	-	-	

Jan	Me	J	V	S	D	L	Ma	Me	J	V	S	D	L	Ma	Me	J	V	S	D	L	Ma	Me	J	V							
2020	1	2	3	4	5	6	7	8	9	10	11	12	13	14	15	16	17	18	19	20	21	22	23	24	25	26	27	28	29	30	31
	-	-	-	-	-	-	-	-	-	-	-	-	-	-	-	-	-	-	-	-	-	-	-	-	-	-	-	-	-	-	

Moyenne Saison
 Réserve
 Haute Saison

Calendrier des disponibilités - à partir de : janvier 2020

Fev	S	D	L	Ma	Me	J	V	S	D	L	Ma	Me	J	V	S	D	L	Ma	Me	J	V	S							
2020	1	2	3	4	5	6	7	8	9	10	11	12	13	14	15	16	17	18	19	20	21	22	23	24	25	26	27	28	29
-	-	-	-	-	-	-	-	-	-	-	-	-	-	-	-	-	-	-	-	-	-	-	-	-	-	-	-	-	

Mar	D	L	Ma	Me	J	V	S	D	L	Ma	Me	J	V	S	D	L	Ma	Me	J	V	S	D	L	Ma							
2020	1	2	3	4	5	6	7	8	9	10	11	12	13	14	15	16	17	18	19	20	21	22	23	24	25	26	27	28	29	30	31
-	-	-	-	-	-	-	-	-	-	-	-	-	-	-	-	-	-	-	-	-	-	-	-	-	-	-	-	-	-		

■ Moyenne Saison ■ Réservé ■ Haute Saison

[Mois : Suivant >>](#)

Tarifs de location - Gîte - Appartement de Charme - de 1 à 3 Personne(s)

Tarifs	Nuit	Week-end	Semaine	2 semaines	Mois
■ Basse Saison	40€ ↓	75€	270€	530€	-
■ Moyenne Saison	50€ > 2	85€	340€	580€	-
■ Haute Saison	60€ > 4	-	500€	950€	-
■ Période promotionnelle	-	-	170€	-	-

↓ Tarif dégressif > Minimum Nuit

[Réserver](#)

Conditions de réservations

• Réservation

- Versement à la réservation : 35% du montant de la location
- Versement du solde : à la remise des clefs
- Caution demandée : 200€

• Location

- Charges comprises
- Taxe de séjour en sus
- Forfait ménage départ en sus : 50€
- Prévoir supplément pour : - animaux

[▶ Réserver](#)

[▶ Contacter le propriétaire](#)

Contactez directement les propriétaires

www.iha.fr
N° annonce
57879
>> Réserver <<

Contact

Langues parlées



Modes de paiement acceptés

- Mandat postal international
- Virement bancaire
- Chèque bancaire
- Espèces