

Gîte Rogliano "La maison du cap"

appartement dans le cap corse 10mn de la mer et de tout commerces



Gîte - Maison, individuel(le), de 2 étages, entrée individuelle

Cadre : calme, rural

Capacité : de 2 à 4 personne(s)

Chambre(s) : 2

Pièce(s) : 3

Rogliano - Haute Corse (2B) - Corse

France

Réservation : +33 (0) 495360719 (France)

N° annonce 57879

www.iha.fr



>> LOCATIONS DE VACANCES

DE PARTICULIER À PARTICULIER

Gîte



Gîte - Maison, individuel(le), de 2 étages, entrée individuelle

- **Idéal pour plusieurs familles, groupe**
- **Vue** : dégagée, sans vis à vis, mer/océan, montagne, campagne, village, nocturne scintillante
- **Cadre** : calme, rural
- **Exposition** : Est

" Appartement de plein pied dans bâtisse Corse sur hameau calme, 60m². Entrée indépendante parking communale à 20m. Location traversée par poutre d'époque. Cuisine équipée, plaque à gaz, rotissoir, machine à laver, combiné congélateur frigo, hotte aspirante. Cellier Salle de bain entièrement faïencé douche. Salon avec téléviseur, petite alcove pour la partie chambre en 140. Un petit espace devant le salon pour prendre le soleil (location sans terrasse ni jardin) "

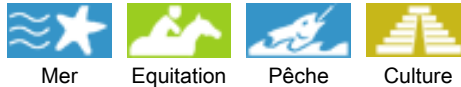
Les plus

- **Parking** :
Parking non couvert



N° annonce 57879

Environnement & localisation



" le cap corse, micro région à découvrir pour sa diversité. Randonnée en petite montagne, sentiers littoral, ou patrimoine culturel sa flore je vous invite à découvrir notre belle région. Centuri célèbre pour son port de pêche, Luri sa foire au vin tour de Sénèque, Macinnaggio et ses restaurants dernier grand port du Cap, Erbalunga pour ses festivals, Barcaggio et son phare la giraglia "

Loisirs

- **Loisirs à moins de 20 km / 12 miles** :

Baignade, plongée avec tuba, plongée sous-marine, bouée tractée, ski nautique, jet ski, planche à voile, voile, canoë-kayak, tennis, centre équitation, chemin de promenade, sentier côtier/forestier, randonnée, excursion en bateau, balade à cheval, pêche, pêche au gros, pêche à la ligne, pêche sous-marine, terrain de pétanque

- **Encadrement** :

École de voile, école de plongée

Environnement

- **Site** :

Mer/océan 5km
Plage de sable 5km
Plage de galets 5km
Plage de rocher 5km
Calanque, crique 5km
Court de tennis public 5km
Base nautique 5km
Port de plaisance 5km
Cale de mise à l'eau pour bateau 5km
Cale de mise à l'eau pour jet-ski 5km



chambre



www.ihaf.fr



Intérieur

- **Capacité d'accueil :**
de 2 à 4 personne(s) (2 adultes, 2 enfant(s))
- **Superficie habitable :**
65m²
- **Agencement intérieur :**
3 pièce(s), 2 chambre(s), 1 salle(s) de bain, 1 WC, salon 20m², coin cuisine, coin repas, salon télévision, dressing
- **Couchage - lit(s) :**
1 lit(s) double(s), 2 lit(s) simple(s), 1 possibilité couchage(s) supplémentaire(s)
- **Confort :**
T.V., armoire, placard, penderie, chauffage électrique, rideaux, double-vitrage
- **Equipement ménager :**
Vaisselle/couverts, ustensiles et batterie de cuisine, machine à café électrique, plaques de cuisson, micro-ondes, hotte aspirante, réfrigérateur, congélateur, lave-linge, aspirateur

Extérieur

- **Installation extérieure :**
Terrasse 6m²
- **Cadre extérieur :**
Oliveraie
- **Equipements extérieurs :**
Salon d'été, parasol



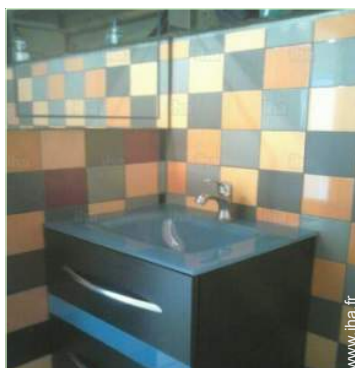
Agencement intérieur

Services

- **Linge :**
Draps possible en sus (1 fois/semaine +9€), Linge de toilette possible en sus (1 fois/semaine +9€), Linge de maison, Couverture (s), Oreiller(s)
- **Maison :**
Nettoyage de départ possible en sus (+30€), Parking

Informations pratiques

- **Informations pratiques**
Enfants bienvenus
Animaux acceptés sous conditions (s'informer auprès du propriétaire)
Présence sur place : animaux domestiques
Eau : chaude/froide
Tension électrique : 220-240V / 50Hz
Alimentation électrique : secteur



salle(s) de bain

Album photos - 1

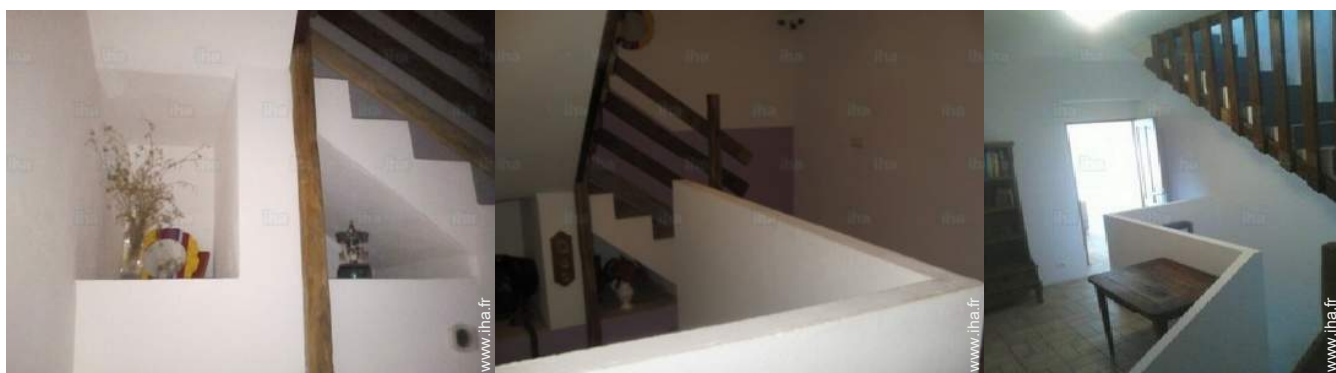


chambre



salle(s) de bain

Album photos - 2



Agencement intérieur



chambre



panorama

Eté

vue dégagée

Album photos - 3



panorama



Mer



vue d'ensemble



Vue



Loisirs



vue sur mer



Vue



centre village



panorama

Localisation



Localisation & Accès

" La location se trouve dans le hameau de vignalellu commune de Rogliano, accès par la route directement. "



Coordonnées GPS en degrés, minutes, secondes: Latitude 42°58'28"N - Longitude 9°25'42"E (Hébergement)

Adresse

→ Hameau vignalellu
20247 Rogliano

• Centuri : (12km)

• Gare maritime Bastia

→ Bastia, Haute Corse, Corse, France
→ Distance : 43km
→ Temps : 1h

• Aéroport Bastia Poretta

→ Bastia, Haute Corse, Corse, France
→ Distance : 60km
→ Temps : 1h30'

• Bastia : (43km)

• Macinaggio : (5km)

Contact

Langues parlées



Calendrier des disponibilités - à partir de : mai 2019

Mai	Me	J	V	S	D	L	Ma	Me	J	V	S	D	L	Ma	Me	J	V	S	D	L	Ma	Me	J	V	S	D	L	Ma	Me	J	V
2019	1	2	3	4	5	6	7	8	9	10	11	12	13	14	15	16	17	18	19	20	21	22	23	24	25	26	27	28	29	30	31

Juin	S	D	L	Ma	Me	J	V	S	D	L	Ma	Me	J	V	S	D	L	Ma	Me	J	V	S	D							
2019	1	2	3	4	5	6	7	8	9	10	11	12	13	14	15	16	17	18	19	20	21	22	23	24	25	26	27	28	29	30

Juil	L	Ma	Me	J	V	S	D	L	Ma	Me	J	V	S	D	L	Ma	Me	J	V	S	D	L	Ma	Me							
2019	1	2	3	4	5	6	7	8	9	10	11	12	13	14	15	16	17	18	19	20	21	22	23	24	25	26	27	28	29	30	31

Août	J	V	S	D	L	Ma	Me	J	V	S	D	L	Ma	Me	J	V	S	D	L	Ma	Me	J	V	S							
2019	1	2	3	4	5	6	7	8	9	10	11	12	13	14	15	16	17	18	19	20	21	22	23	24	25	26	27	28	29	30	31

Sep	D	L	Ma	Me	J	V	S	D	L	Ma	Me	J	V	S	D	L	Ma	Me	J	V	S	D	L							
2019	1	2	3	4	5	6	7	8	9	10	11	12	13	14	15	16	17	18	19	20	21	22	23	24	25	26	27	28	29	30

Oct	Ma	Me	J	V	S	D	L	Ma	Me	J	V	S	D	L	Ma	Me	J	V	S	D	L	Ma	Me	J							
2019	1	2	3	4	5	6	7	8	9	10	11	12	13	14	15	16	17	18	19	20	21	22	23	24	25	26	27	28	29	30	31

Nov	V	S	D	L	Ma	Me	J	V	S	D	L	Ma	Me	J	V	S	D	L	Ma	Me	J	V	S							
2019	1	2	3	4	5	6	7	8	9	10	11	12	13	14	15	16	17	18	19	20	21	22	23	24	25	26	27	28	29	30

Dec	D	L	Ma	Me	J	V	S	D	L	Ma	Me	J	V	S	D	L	Ma	Me	J	V	S	D	L	Ma							
2019	1	2	3	4	5	6	7	8	9	10	11	12	13	14	15	16	17	18	19	20	21	22	23	24	25	26	27	28	29	30	31

Jan	Me	J	V	S	D	L	Ma	Me	J	V	S	D	L	Ma	Me	J	V	S	D	L	Ma	Me	J	V							
2020	1	2	3	4	5	6	7	8	9	10	11	12	13	14	15	16	17	18	19	20	21	22	23	24	25	26	27	28	29	30	31

Fev	S	D	L	Ma	Me	J	V	S	D	L	Ma	Me	J	V	S	D	L	Ma	Me	J	V	S							
2020	1	2	3	4	5	6	7	8	9	10	11	12	13	14	15	16	17	18	19	20	21	22	23	24	25	26	27	28	29

Réservé
 Moyenne Saison
 Haute Saison
 Période promotionnelle

Gîte
Rogliano - France
"La maison du cap"

9

[Réserver](#)

Calendrier des disponibilités - à partir de : février 2020

Mar	D	L	Ma	Me	J	V	S	D	L	Ma	Me	J	V	S	D	L	Ma	Me	J	V	S	D	L	Ma							
2020	1	2	3	4	5	6	7	8	9	10	11	12	13	14	15	16	17	18	19	20	21	22	23	24	25	26	27	28	29	30	31
-	-	-	-	-	-	-	-	-	-	-	-	-	-	-	-	-	-	-	-	-	-	-	-	-	-	-	-	-	-	-	

Avr	Me	J	V	S	D	L	Ma	Me	J	V	S	D	L	Ma	Me	J	V	S	D	L	Ma	Me	J							
2020	1	2	3	4	5	6	7	8	9	10	11	12	13	14	15	16	17	18	19	20	21	22	23	24	25	26	27	28	29	30
-	-	-	-	-	-	-	-	-	-	-	-	-	-	-	-	-	-	-	-	-	-	-	-	-	-	-	-	-	-	-

Réservé

Moyenne Saison

Haute Saison

Période promotionnelle

[Mois : Suivant >>](#)

Tarifs de location - Gîte - Maison - de 2 à 4 Personne(s)

Tarifs	Nuit	Week-end	Semaine	2 semaines	Mois
Basse Saison	-	100€	270€	530€	-
Moyenne Saison	60€ > 2	120€	340€	650€	-
Haute Saison	65€ > 3	-	610€	1200€	-
Période promotionnelle	70€	-	490€	-	-

> Minimum Nuit

[Réserver](#)

Conditions de réservations

• Réservation

- Versement à la réservation : 35% du montant de la location
- Versement du solde : à la remise des clefs
- Caution demandée : 200€

• Location

- Charges comprises
- Taxe de séjour en sus
- Forfait ménage départ en sus : 50€
- Prévoir supplément pour : - animaux

[▶ Réserver](#)

[▶ Contacter le propriétaire](#)

Contactez directement les propriétaires

www.iha.fr
N° annonce
57879
>> Réserver <<

Contact

Langues parlées



Modes de paiement acceptés

- Mandat postal international
- Virement bancaire
- Chèque bancaire
- Espèces

N° annonce 57879

www.iha.fr

