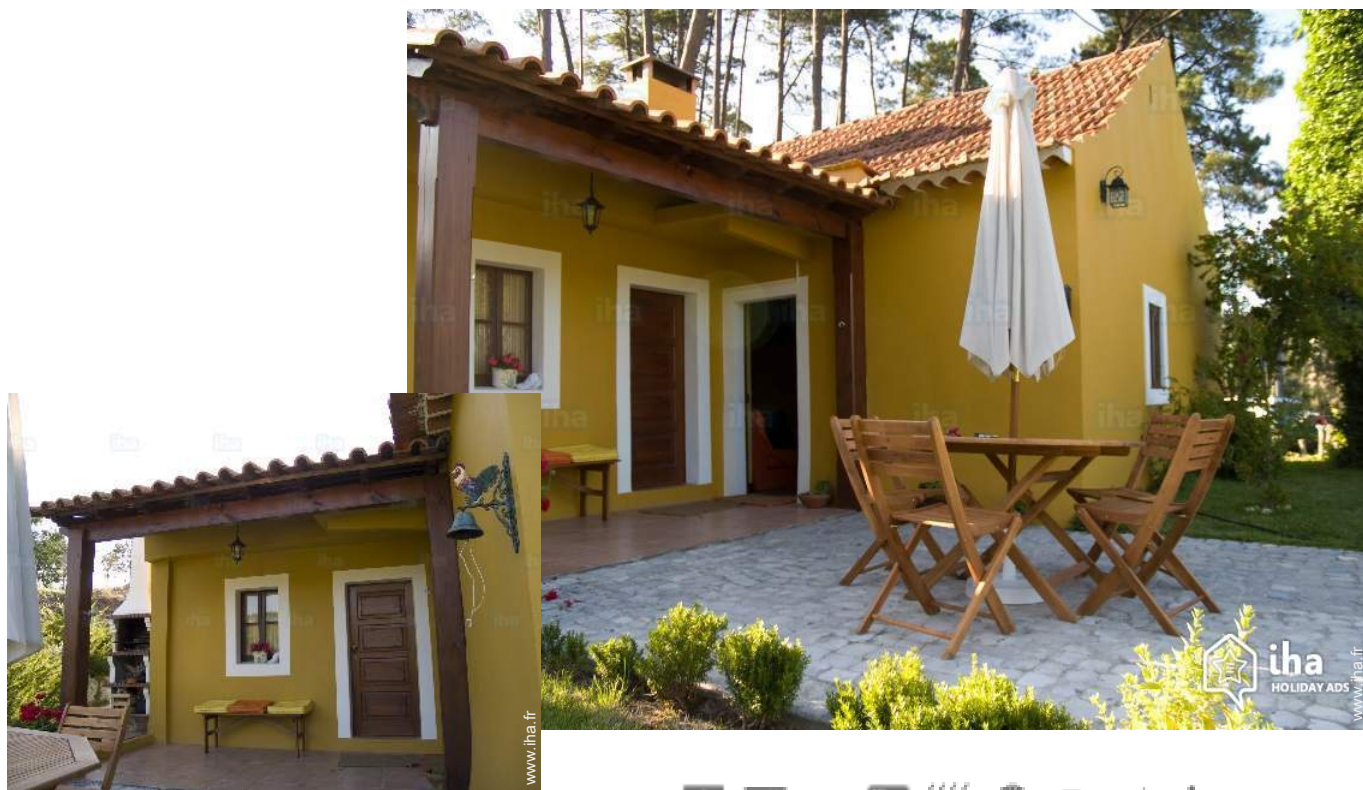


Gîte Ribeira do Pereiro "A Casa do Ribeiro"

Il s'agit d'une gîte traditionnelle portugaise idéal pour le repos au son de la nature. Blotti entre les magnifiques monuments historiques et des plages fantastiques qui existent ici, si proche ! Situation géographique idéale.
Bienvenue.



Gîte - Cottage de Charme, individuel (le), de plain-pied, entrée individuelle, dans un(e) Propriété de Charme

Cadre : champêtre, apaisant

Capacité : de 1 à 4 personne(s)

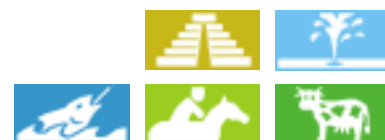
Chambre(s) : 2

Pièce(s) : 5

Ribeira do Pereiro - District de Leiria - Région Centre (Portugal)
Portugal

N° annonce 77366

www.ihaf.fr



Gîte



Gîte - Cottage de Charme, individuel(le), de plain-pied, entrée individuelle, dans un(e) Propriété de Charme

- **Idéal pour tout public, famille**
- **Vue** : dégagée, campagne, jardin/parc, vignobles, forêt, rivière
- **Cadre** : champêtre, apaisant
- **Exposition** : Est

" Cette maison de campagne a 5 divisions, deux chambres, une salle de séjour, une salle de bains et une cuisine. Dehors a le Barbecue, deux chaises, un hamac et tables, également balançoire pour les enfants. Il est entouré d'un jardin et en face de la maison possède un vignoble et petits cours d'eau. La maison a machine à laver, machine à café expresso, fer et planche à repasser. "

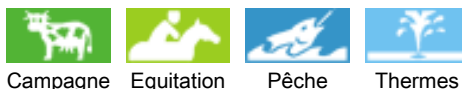
Les plus

- **Parking** :
Parking non couvert : 3 place(s) réservée(s).
- **Avantages** :
2 vélo(s), 2 set(s) de masque / palmes / tuba



façade

Environnement & localisation



Campagne Equitation Pêche Thermes



Culture

" Il s'agit d'une maison traditionnelle portugaise, pittoresque. Très bien situé pour pouvoir visiter Alcobaça, Nazaré, Óbidos, Tomar, Fatima, Batalha, naturel parc, Peniche, Leiria, Coimbra, Lisbonne et Sintra, très prochain. La nourriture ici est fantastique, vous pouvez aller sur le site de Nazaré pour manger quelques sardines grillées sur le restaurant O Pires ou aller à Peniche manger le célèbre ragoût de poisson ou de fruits de mer de qualité ici sur la plage si proche, accompagné des vins portugaises de la région. De 2 à 7 km, vous trouverez une dizaine des restaurants typiques portugaises!!! "

Loisirs

- **Loisirs à moins de 20 km / 12 miles** :

Baignade, Pédalo, plongée avec tuba, plongée sous-marine, jet ski, surf, kite surf, canoë-kayak, golf, tennis, centre équitation, chemin de promenade, sentier côtier/forestier, randonnée, VTT (itinéraire circuit), parachutisme, delta plane, parapente, excursion en bateau, balade à cheval, mini-golf, ATV/Quad, bowling, volley ball, paint ball, chasse, pêche, pêche au gros, pêche à la ligne, pêche sous-marine

- **Encadrement** :

École de plongée, école d'équitation

- **Attraits et détente** :

Bar/pub, discothèque, restaurant, cinéma, karaoké, parc et jardin, parc de loisirs, réserve naturelle, centre d'exposition, site historique, musée, antiquité & brocante, boutique d'artisanat, cave et dégustation de vin, hippodrome, bains naturels, thermes, centre de thalassothérapie, sauna, centre de remise en forme, centre de beauté, ferme Bio

Environnement

- **Site** :

Mer/océan 10km
Plage de sable 10km
Plage de galets 1,5km
Plage de rocher 1,5km
Piscine publique 5km
Court de tennis public 7,5km
Parcours de golf 9 trous 15km
Spot de surf 10km
Rapides sur rivières 800m
Cascade 800m
Rivière <50m
Lac 800m
Forêt <50m
Massif montagneux 800m

Via ferrata 2km

- **Commodités** :

Centre village 200m
Location de vélo/VTT
Location de voiture
Location de bateau 10km
Location de matériel de plongée 10km
Boulangerie 1km
Traiteur 1,5km
Petits commerces 1,5km
Super marché 1,5km
Boutiques de luxe et marques 10km
Salon de coiffure 2km
Cyber café 1,5km
Poste 1,5km
Banque 7,5km
Distributeur automatique de billets 2km
Pharmacie 3km
Médecin 2km
Infirmière 2,5km
Hôpital 7,5km
Dispensaire 2km



plage de sable



vue est



séjour

Intérieur

- **Capacité d'accueil :**

de 1 à 4 personne(s) (4 adultes)

- **Superficie habitable :**

65m²

- **Agencement intérieur :**

5 pièce(s), 2 chambre(s), 1 salle(s) de bain, 1 salle(s) de douche, 1 WC, séjour 10m², cuisine indépendante, coin du feu, salon télévision, véranda

- **Couchage - lit(s) :**

2 lit(s) double(s), 1 canapé-lit(s) 1pers

- **Confort :**

Cheminée, T.V., chaine hifi, magnétoscope, lecteur DVD, collection de livres, collection de films, prise antenne t.v., placard, penderie, sèche-cheveux, chauffage électrique, poêle suédois, alarme feu sécurité

- **Equipement ménager :**

Vaisselle/couverts, ustensiles et batterie de cuisine, cafetière, machine à café électrique, machine à café espresso, bouilloire électrique, grille-pain, presse-agrumes, grille-viande, cuisinière à gaz, four, micro-ondes, hotte aspirante, réfrigérateur, congélateur, lave-linge, fer à repasser, planche à repasser

Extérieur

- **Superficie du terrain :**

8000m²

- **Installation extérieure :**

Terrasse 20m²

- **Cadre extérieur :**

Cour privée 10m², terrain clos 200m², jardin 200m², pelouse, bois 7000m², pinède 6000m², potager 8m², ruisseau

- **Equipements extérieurs :**

Barbecue, table(s) de jardin, 6 chaise(s) de jardin, parasol, 2 chaise(s) longue(s), 1 hamac(s), portique enfant, bac à sable



façade

Services

- **Linge :**

Draps, Linge de toilette, Linge de maison, Couverture(s), Oreiller(s)

- **Maison :**

Transfert gare aéroport possible en sus

- **Personnel :**

Guide possible en sus

Informations pratiques

- **Informations pratiques**

Enfants bienvenus

Animaux acceptés

Présence sur place : animaux de ferme, animaux sauvages

Couverture téléphonie mobile, transport personnel souhaitable

Eau : chaude/froide

Tension électrique : 220-240V / 50Hz

- **Accueil de personne handicapée**

Accès fauteuil roulant

Aménagements pour handicap : moteur, auditif



la propriété

Album photos - 1



façade



vue est



plage de sable



séjour



la propriété

Album photos - 2



façade



chambre



Agencement intérieur



cuisine



chambre



Général



cuisine

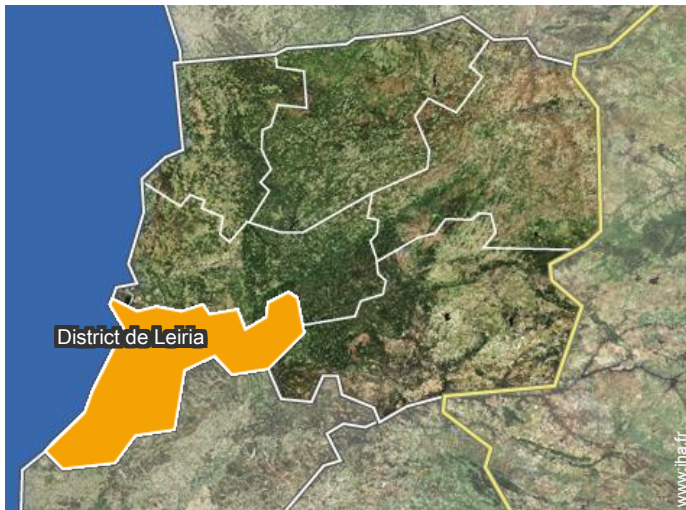


WC



plan général

Localisation



Localisation & Accès

" De Lisbonne devrait prendre l'autoroute A8, sortir à la sortie 23 (Pataias), puis tournez gauche direction Alpedriz et puis suivre vers le village de Ribeira do Pereiro. Si vous venez de Leiria, suivez Marinha Grande direction Pataias, Alpedriz, Ribeira do Pereiro, ou si vous le souhaitez, vous pouvez prendre l'autoroute A8 et sortir à la même sortie numéro 23 (Pataias). "



Coordonnées GPS en degrés, minutes, secondes: Latitude 39°37'24"N - Longitude 8°58'15"O ([Hébergement](#))

Adresse

→ Rua do Moinho 2
2460 Ribeira do Pereiro

• Autoroute (sortie) A8

→ Alpedriz, District de Leiria, Région
Centre (Portugal), Portugal
→ Distance : 5km
→ Temps : 10'

- Lisbonne : (125km)
- Nazaré : (12km)
- Batalha : (19km)

Contact

Langues
parlées



Calendrier des disponibilités - à partir de : mai 2017

Mai	L	Ma	Me	J	V	S	D	L	Ma	Me	J	V	S	D	L	Ma	Me	J	V	S	D	L	Ma	Me	J	V	S	D	L	Ma	Me	
2017	1	2	3	4	5	6	7	8	9	10	11	12	13	14	15	16	17	18	19	20	21	22	23	24	25	26	27	28	29	30	31	

Juin	J	V	S	D	L	Ma	Me	J	V	S	D	L	Ma	Me	J	V	S	D	L	Ma	Me	J	V	S	D	L	Ma	Me	J	V	
2017	1	2	3	4	5	6	7	8	9	10	11	12	13	14	15	16	17	18	19	20	21	22	23	24	25	26	27	28	29	30	

Juil	S	D	L	Ma	Me	J	V	S	D	L	Ma	Me	J	V	S	D	L	Ma	Me	J	V	S	D	L	Ma	Me	J	V	S	D	L
2017	1	2	3	4	5	6	7	8	9	10	11	12	13	14	15	16	17	18	19	20	21	22	23	24	25	26	27	28	29	30	31

Août	Ma	Me	J	V	S	D	L	Ma	Me	J	V	S	D	L	Ma	Me	J	V	S	D	L	Ma	Me	J	V	S	D	L	Ma	Me	J	
2017	1	2	3	4	5	6	7	8	9	10	11	12	13	14	15	16	17	18	19	20	21	22	23	24	25	26	27	28	29	30	31	

Sep	V	S	D	L	Ma	Me	J	V	S	D	L	Ma	Me	J	V	S	D	L	Ma	Me	J	V	S	D	L	Ma	Me	J	V	S	
2017	1	2	3	4	5	6	7	8	9	10	11	12	13	14	15	16	17	18	19	20	21	22	23	24	25	26	27	28	29	30	

Oct	D	L	Ma	Me	J	V	S	D	L	Ma	Me	J	V	S	D	L	Ma	Me	J	V	S	D	L	Ma	Me	J	V	S	D	L	Ma
2017	1	2	3	4	5	6	7	8	9	10	11	12	13	14	15	16	17	18	19	20	21	22	23	24	25	26	27	28	29	30	31

Nov	Me	J	V	S	D	L	Ma	Me	J	V	S	D	L	Ma	Me	J	V	S	D	L	Ma	Me	J	V	S	D	L	Ma	Me	J	
2017	1	2	3	4	5	6	7	8	9	10	11	12	13	14	15	16	17	18	19	20	21	22	23	24	25	26	27	28	29	30	

Dec	V	S	D	L	Ma	Me	J	V	S	D	L	Ma	Me	J	V	S	D	L	Ma	Me	J	V	S	D	L	Ma	Me	J	V	S	D
2017	1	2	3	4	5	6	7	8	9	10	11	12	13	14	15	16	17	18	19	20	21	22	23	24	25	26	27	28	29	30	31

Jan	L	Ma	Me	J	V	S	D	L	Ma	Me	J	V	S	D	L	Ma	Me	J	V	S	D	L	Ma	Me	J	V	S	D	L	Ma	Me
2018	1	2	3	4	5	6	7	8	9	10	11	12	13	14	15	16	17	18	19	20	21	22	23	24	25	26	27	28	29	30	31

Fev	J	V	S	D	L	Ma	Me	J	V	S	D	L	Ma	Me	J	V	S	D	L	Ma	Me									
2018	1	2	3	4	5	6	7	8	9	10	11	12	13	14	15	16	17	18	19	20	21	22	23	24	25	26	27	28		

 Réserve

Gîte
District de Leiria - Région Centre (Portugal)
"A Casa do Ribeiro"

8
[Réserver](#)

Calendrier des disponibilités - à partir de : février 2018

Mar	J	V	S	D	L	Ma	Me	J	V	S	D	L	Ma	Me	J	V	S	D	L	Ma	Me	J	V	S	D	L	Ma	Me	J	V	S
2018	1	2	3	4	5	6	7	8	9	10	11	12	13	14	15	16	17	18	19	20	21	22	23	24	25	26	27	28	29	30	31
-	-	-	-	-	-	-	-	-	-	-	-	-	-	-	-	-	-	-	-	-	-	-	-	-	-	-	-	-	-	-	

Avr	D	L	Ma	Me	J	V	S	D	L	Ma	Me	J	V	S	D	L	Ma	Me	J	V	S	D	L							
2018	1	2	3	4	5	6	7	8	9	10	11	12	13	14	15	16	17	18	19	20	21	22	23	24	25	26	27	28	29	30
-	-	-	-	-	-	-	-	-	-	-	-	-	-	-	-	-	-	-	-	-	-	-	-	-	-	-	-	-	-	

Réservé

[Mois : Suivant >>](#)

Tarifs de location - Gîte - Cottage de Charme - de 1 à 4 Personne(s)

Tarifs	Nuit	Week-end	Semaine	2 semaines	Mois
<input type="checkbox"/> Basse Saison	-	-	250€ (Samedi)	400€ (Samedi)	-
<input type="checkbox"/> Moyenne Saison	-	-	350€ (Samedi)	550€ (Samedi)	-
<input type="checkbox"/> Haute Saison	-	-	500€ (Samedi)	850€ (Samedi)	-

(Jour d'arrivée)

[Réserver](#)

Conditions de réservations

• Réservation

→ Versement à la réservation :
50% du montant de la location
→ Versement du solde :
à la remise des clefs

• Location

→ Charges comprises
→ Taxe de séjours incluse
→ Forfait ménage départ inclus
→ Prévoir supplément pour :
- lit(s) supplémentaire(s)
- bois de chauffage

Modes de paiement acceptés

• Mandat postal international • Virement
bancaire • PayPal • Espèces

[▶ Réserver](#)

[▶ Contacter le propriétaire](#)

Contactez directement les propriétaires

www.iha.fr
N° annonce
77366
>> Réserver <<

Contact

Langues
parlées



N° annonce 77366

www.iha.fr

