

# Gîte Ravilloles "Le Curtil sur Montmain"



Gîte - Maison de Campagne, mitoyen(ne), de plain-pied, entrée individuelle, dans un(e) Propriété privée

Cadre : isolé, rustique

Capacité : de 1 à 7 personne(s)

Chambre(s) : 4

Pièce(s) : 6



Gîtes de France (2 épis)

Ravilloles - Jura (39) - Franche Comté

France

Réservation : +33 (0) 6 75 05 99 84 (France)

N° annonce 9871

www.ihaf.fr



## Gîte



Gîte - Maison de Campagne, mitoyen (ne), de plain-pied, entrée individuelle, dans un(e) Propriété privée

- **Idéal pour famille, tout public**
- **Vue** : panoramique, dégagée, sans vis à vis, montagne, campagne, forêt
- **Cadre** : isolé, rustique
- **Exposition** : Sud

## Les plus

- **Avantages** :  
Table de ping-pong, 4 raquette(s) de ping-pong, terrain de pétanque
- **Equipements bébé** :  
Chaise bébé, table à langer, baignoire bébé, pot bébé



Maison de Campagne

## Environnement & localisation



Montagne

### Loisirs

- **Loisirs à moins de 20 km / 12 miles** :

Ski de fond, traîneau à chien, baignade, golf, tennis, centre équitation, poney club, randonnée, escalade, VTT (itinéraire circuit), chasse, pêche, pêche à la ligne, terrain de pétanque

- **Encadrement** :

École de ski

- **Attraits et détente** :

Restaurant, cinéma, centre d'exposition, site historique, musée, festival, boutique d'artisanat, ferme Bio

### Environnement

- **Site** :

Pistes de ski 30km  
Piscine publique 15km  
Court de tennis public 7,5km  
Parcours de golf 18 trous 20km  
Base nautique 20km  
Cascade 20km  
Lac 15km  
Massif montagneux 25km

- **Commodités** :

Centre village 5km  
Centre ville 15km  
Location de voiture 15km  
Location de matériel de ski 20km  
Boulangerie 5km  
Petits commerces 5km  
Super marché 15km  
Salon de coiffure 15km  
Cyber café 15km  
Poste 5km  
Banque 5km  
Distributeur automatique de billets 5km  
Pharmacie 5km  
Médecin 5km  
Infirmière 5km  
Hôpital 15km



aménagement intérieur



Hiver



### Intérieur

- **Capacité d'accueil :**  
de 1 à 7 personne(s)
- **Superficie habitable :**  
150m<sup>2</sup>
- **Agencement intérieur :**  
6 pièce(s), 4 chambre(s), 1 salle(s) de bain, 1 salle(s) de douche, 2 WC, séjour 28m<sup>2</sup>, cuisine indépendante, salle à manger
- **Couchage - lit(s) :**  
1 lit(s) double(s), 5 lit(s) simple(s), 1 lit(s) pliant(s) 1 pers., 1 lit(s) bébé
- **Confort :**  
Cheminée, T.V., magnétoscope, lecteur DVD, jeux de société, collection de livres, prise antenne t.v., accès internet, wifi, armoire, radio-réveil, sèche-cheveux, sèche-serviettes chauffant, chauffage électrique, poêle à bois
- **Equipement ménager :**  
Vaisselle/couverts, ustensiles et batterie de cuisine, cafetière, machine à café électrique, bouilloire électrique, grille-pain, robot ménager, appareil à raclette, cuisinière électrique, four, micro-ondes, hotte aspirante, réfrigérateur, congélateur, lave-vaisselle, lave-linge, aspirateur, fer à repasser, planche à repasser

### Extérieur

- **Superficie du terrain :**  
2500m<sup>2</sup>
- **Installation extérieure :**  
Terrasse 8m<sup>2</sup>
- **Cadre extérieur :**  
Jardin 500m<sup>2</sup>
- **Equipements extérieurs :**  
Barbecue, table(s) de jardin, 8 chaise(s) de jardin, parasol, 4 chaise(s) longue(s)



### Services

- **Linge :**  
Couverture(s), Oreiller(s)
- **Maison :**  
Entretien ménager possible en sus (+12€),  
Nettoyage de départ possible en sus

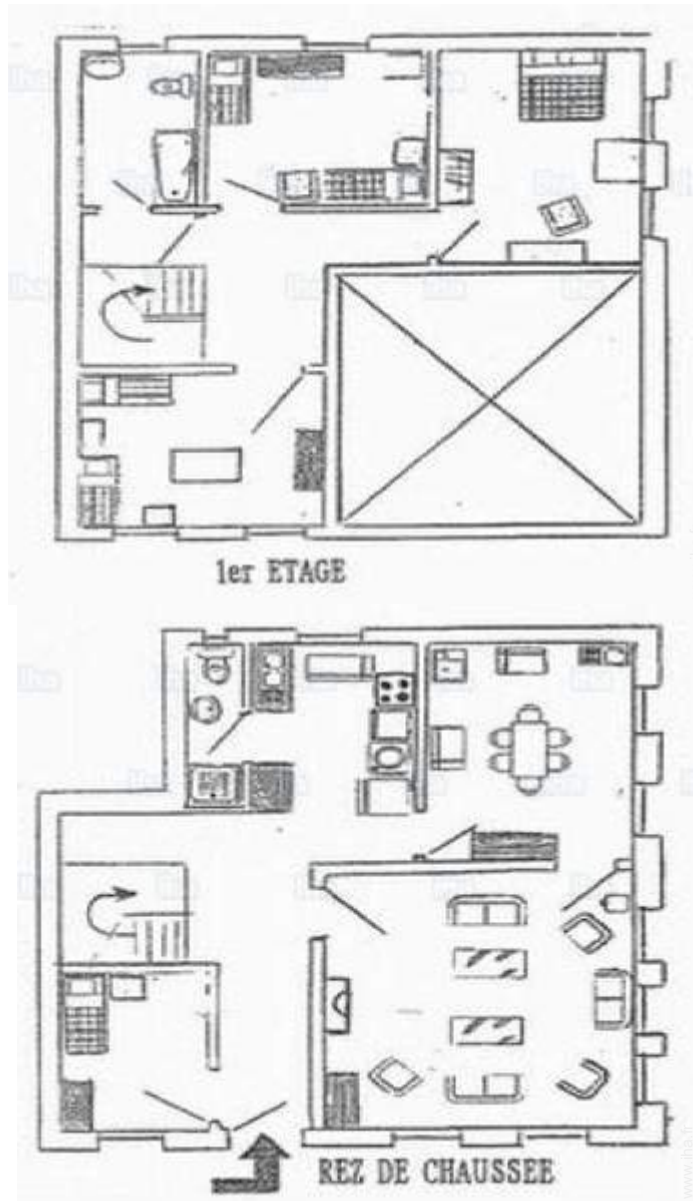
### Informations pratiques

- **Informations pratiques**  
Enfants bienvenus  
Couverture téléphonie mobile  
Eau : chaude/froide  
Tension électrique : 220-240V / 50Hz  
Alimentation électrique : secteur



chambre

Plan d'agencement



Album photos - 1



Maison de Campagne



Hiver



aménagement intérieur



Album photos - 2



chambre



### Plan d'accès



### Localisation & Accès



Coordonnées GPS en degrés, minutes, secondes: Latitude 46°25'51"N - Longitude 5°47'20"E ([Hébergement](#))

#### Adresse

→ Le Curtil  
4 Hameau de Montmain  
39170 Ravilloles

#### • Aéroport Genève

→ Genève, Canton de Genève, Suisse  
→ Distance : 70km

- Saint Claude : (16km)
- Saint Lupicin : (7,5km)
- Clairvaux les Lacs : (17km)

### Contact

Langues parlées



Localisation





Calendrier des disponibilités - à partir de : novembre 2018

Nov	J	V	S	D	L	Ma	Me	J	V	S	D	L	Ma	Me	J	V	S	D	L	Ma	Me	J	V	S	D	L	Ma	Me	J	V
2018	1	2	3	4	5	6	7	8	9	10	11	12	13	14	15	16	17	18	19	20	21	22	23	24	25	26	27	28	29	30
																				-	-	-	-	-	-	-	-	-	-	-

Dec	S	D	L	Ma	Me	J	V	S	D	L	Ma	Me	J	V	S	D	L	Ma	Me	J	V	S	D	L	Ma	Me	J	V	S	D	L
2018	1	2	3	4	5	6	7	8	9	10	11	12	13	14	15	16	17	18	19	20	21	22	23	24	25	26	27	28	29	30	31
	-	-	-	-	-	-	-	-	-	-	-	-	-	-	-	-	-	-	-	-	-	-	-	-	-	-	-	-	-	-	

Jan	Ma	Me	J	V	S	D	L	Ma	Me	J	V	S	D	L	Ma	Me	J	V	S	D	L	Ma	Me	J	V	S	D	L	Ma	Me	J
2019	1	2	3	4	5	6	7	8	9	10	11	12	13	14	15	16	17	18	19	20	21	22	23	24	25	26	27	28	29	30	31
	-	-	-	-	-	-	-	-	-	-	-	-	-	-	-	-	-	-	-	-	-	-	-	-	-	-	-	-	-	-	

Feb	V	S	D	L	Ma	Me	J	V	S	D	L	Ma	Me	J	V	S	D	L	Ma	Me	J							
2019	1	2	3	4	5	6	7	8	9	10	11	12	13	14	15	16	17	18	19	20	21	22	23	24	25	26	27	28
	-	-	-	-	-	-	-	-	-	-	-	-	-	-	-	-	-	-	-	-	-	-	-	-	-	-	-	-

Mar	V	S	D	L	Ma	Me	J	V	S	D	L	Ma	Me	J	V	S	D	L	Ma	Me	J	V	S	D	L	Ma	Me	J	V	S	D
2019	1	2	3	4	5	6	7	8	9	10	11	12	13	14	15	16	17	18	19	20	21	22	23	24	25	26	27	28	29	30	31
	-	-	-	-	-	-	-	-	-	-	-	-	-	-	-	-	-	-	-	-	-	-	-	-	-	-	-	-	-	-	

Avr	L	Ma	Me	J	V	S	D	L	Ma	Me	J	V	S	D	L	Ma	Me	J	V	S	D	L	Ma	Me	J	V	S	D	L	Ma
2019	1	2	3	4	5	6	7	8	9	10	11	12	13	14	15	16	17	18	19	20	21	22	23	24	25	26	27	28	29	30
	-	-	-	-	-	-	-	-	-	-	-	-	-	-	-	-	-	-	-	-	-	-	-	-	-	-	-	-	-	

Mai	Me	J	V	S	D	L	Ma	Me	J	V	S	D	L	Ma	Me	J	V	S	D	L	Ma	Me	J	V	S	D	L	Ma	Me	J	V
2019	1	2	3	4	5	6	7	8	9	10	11	12	13	14	15	16	17	18	19	20	21	22	23	24	25	26	27	28	29	30	31
	-	-	-	-	-	-	-	-	-	-	-	-	-	-	-	-	-	-	-	-	-	-	-	-	-	-	-	-	-	-	

Juin	S	D	L	Ma	Me	J	V	S	D	L	Ma	Me	J	V	S	D	L	Ma	Me	J	V	S	D	L	Ma	Me	J	V	S	D
2019	1	2	3	4	5	6	7	8	9	10	11	12	13	14	15	16	17	18	19	20	21	22	23	24	25	26	27	28	29	30
	-	-	-	-	-	-	-	-	-	-	-	-	-	-	-	-	-	-	-	-	-	-	-	-	-	-	-	-	-	

Juil	L	Ma	Me	J	V	S	D	L	Ma	Me	J	V	S	D	L	Ma	Me	J	V	S	D	L	Ma	Me	J	V	S	D	L	Ma	Me
2019	1	2	3	4	5	6	7	8	9	10	11	12	13	14	15	16	17	18	19	20	21	22	23	24	25	26	27	28	29	30	31
	-	-	-	-	-	-	-	-	-	-	-	-	-	-	-	-	-	-	-	-	-	-	-	-	-	-	-	-	-	-	

Août	J	V	S	D	L	Ma	Me	J	V	S	D	L	Ma	Me	J	V	S	D	L	Ma	Me	J	V	S	D	L	Ma	Me	J	V	S
2019	1	2	3	4	5	6	7	8	9	10	11	12	13	14	15	16	17	18	19	20	21	22	23	24	25	26	27	28	29	30	31
	-	-	-	-	-	-	-	-	-	-	-	-	-	-	-	-	-	-	-	-	-	-	-	-	-	-	-	-	-	-	

Gîte  
Franche Comté - Ravilloles  
"Le Curtil sur Montmain"

10  
[Réserver](#)

Calendrier des disponibilités - à partir de : août 2019

Sep	D	L	Ma	Me	J	V	S	D	L	Ma	Me	J	V	S	D	L	Ma	Me	J	V	S	D	L							
2019	1	2	3	4	5	6	7	8	9	10	11	12	13	14	15	16	17	18	19	20	21	22	23	24	25	26	27	28	29	30
-	-	-	-	-	-	-	-	-	-	-	-	-	-	-	-	-	-	-	-	-	-	-	-	-	-	-	-	-	-	

Oct	Ma	Me	J	V	S	D	L	Ma	Me	J	V	S	D	L	Ma	Me	J	V	S	D	L	Ma	Me	J							
2019	1	2	3	4	5	6	7	8	9	10	11	12	13	14	15	16	17	18	19	20	21	22	23	24	25	26	27	28	29	30	31
-	-	-	-	-	-	-	-	-	-	-	-	-	-	-	-	-	-	-	-	-	-	-	-	-	-	-	-	-	-	-	

[Mois : Suivant >>](#)

Tarifs de location - Gîte - Maison de Campagne - de 1 à 7 Personne(s)

Tarifs	Nuit	Week-end	Semaine	2 semaines	Mois
 Basse Saison	-	-	300€ (Samedi)	-	-
 Haute Saison	-	-	550€ (Samedi)	-	-

(Jour d'arrivée)

[Réserver](#)

Conditions de réservations

• Réservation

- Versement à la réservation
- Caution demandée : 230€

• Location

- Charges en sus
- Taxe de séjour en sus
- Forfait ménage départ en sus
- Prévoir supplément pour :
  - bois de chauffage

[► Réserver](#)

[► Contacter le propriétaire](#)

Modes de paiement acceptés

- Chèque bancaire • Espèces

Contactez directement les propriétaires

[www.iha.fr](http://www.iha.fr)  
N° annonce  
9871  
[>> Réserver <<](#)

Contact

Langues  
parlées



N° annonce 9871

[www.iha.fr](http://www.iha.fr)

