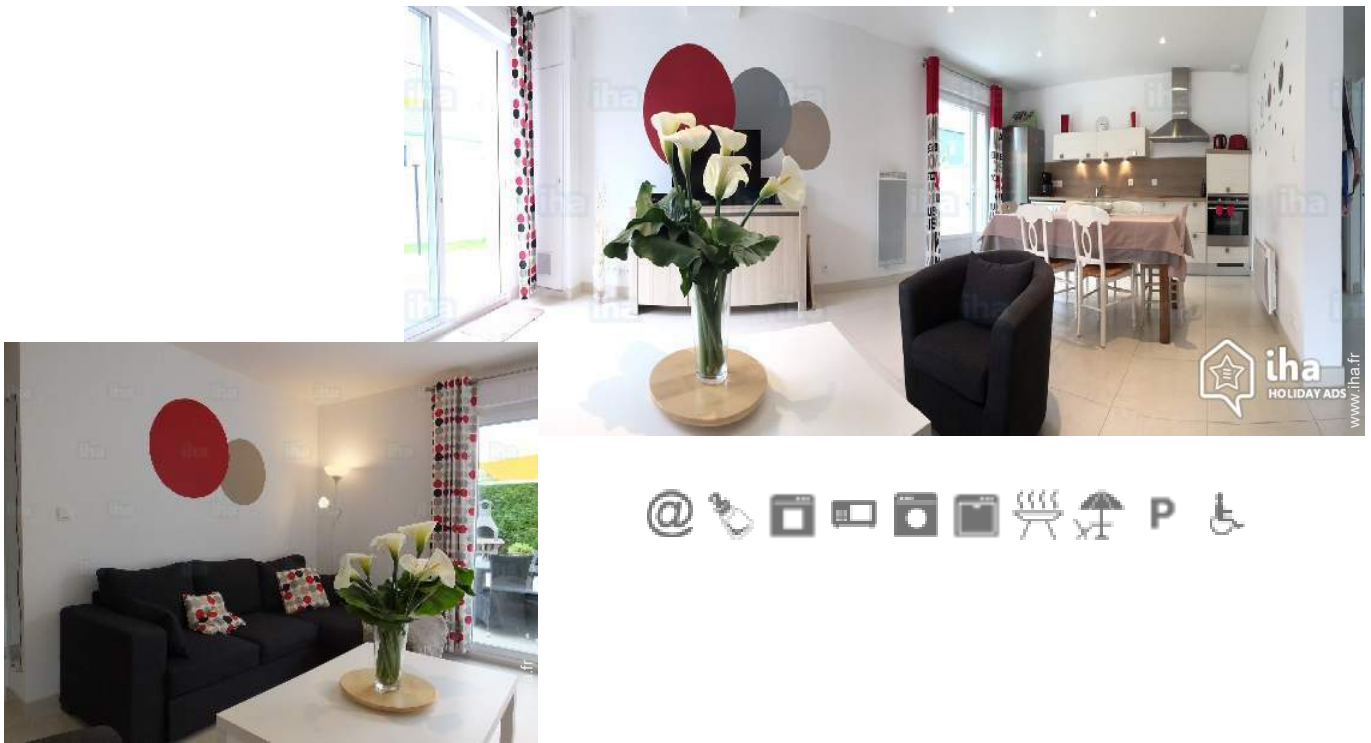


Gîte

Port en Bessin Huppain

"ARC EN CIEL"

Situé à 500 mètres seulement du petit port de pêche de Port-en-Bessin, le gîte Arc-en-Ciel



Meublés de Tourisme (3 étoiles)

Gîte - Maison, individuel(le), de 1 étage dans un(e) Propriété privée

Cadre : agréable, calme

Capacité : de 1 à 6 personne(s)

Chambre(s) : 3

Port en Bessin Huppain - Calvados (14) - Basse Normandie
France

Réservation : +33 (0) 679172947 (France)

N° annonce 45985

www.iha.fr



>> LOCATIONS DE VACANCES

DE PARTICULIER À PARTICULIER

Gîte



Gîte - Maison, individuel(le), de 1 étage dans un(e) Propriété privée

- Vue : jardin/parc, cour
- Cadre : agréable, calme
- Exposition : Sud

" Salon de jardin transat ne sont sortis qu'à partir du mois d'avril et rentrer à partir du mois de novembre selon la température "

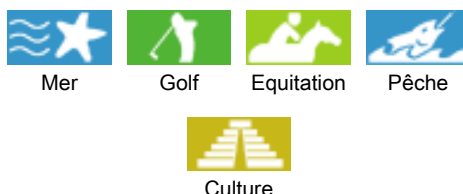
Les plus

- Parking :
Parking non couvert : 1 sur le terrain.
- Equipements bébé :
Chaise bébé, table à langer, baignoire bébé



salon

Environnement & localisation



" Situé à 500 mètres seulement du petit port de pêche de Port-en-Bessin, le gîte Arc-en-Ciel vous accueillera dans un cadre tout confort, très spacieux et une décoration colorée. Dans une maison totalement équipée, vous pourrez venir jusqu'à 6, en famille ou entre amis, pour une immersion en plein coeur de la campagne normande et un dépaysement garanti. Ce ne sont pas les activités et sorties qui manquent dans ce petit coin de Normandie où vous pourrez découvrir un patrimoine culturel et historique riche, rendu célèbre par les lieux de commémorations du débarquement, entre plages, cimetières et musées. Enfin, laissez vous tenter par la gastronomie pour une immersion totale "

Loisirs

- Loisirs à moins de 20 km / 12 miles :

Baignade, plongée avec tuba, plongée sous-marine, bouée tractée, ski nautique, planche à voile, voile, canoë-kayak, chemin de promenade, sentier côtier/forestier, VTT (itinéraire circuit), char à voile, cerf-volant, parachute ascensionnel, parapente, excursion en bateau, pêche, pêche à la ligne, pêche sous-marine, terrain de pétanque

- Attraites et détente :

Bar/pub, restaurant, centre d'exposition, galerie d'art, site historique, musée

Environnement

- Site :

Mer/océan 500m
Plage de sable 500m
Plage de galets
Piscine publique 10km
Court de tennis public 200m
Parcours de golf 9 trous 1km
Parcours de golf 18 trous 1km
Base nautique
Falaise 500m
Port de plaisance 300m
Cale de mise à l'eau pour bateau 300m
Cale de mise à l'eau pour jet-ski 300m

- Commodités :

Centre village 300m
Centre ville 300m
Arrêt/station de bus 200m
Liaison bus plage 100m
Location de vélo/VTT 300m
Boulangerie 200m
Traiteur 200m
Petits commerces 200m
Super marché 200m

Salon de coiffure 200m
Poste 200m
Banque 200m
Distributeur automatique de billets 200m
Pharmacie 200m
Médecin 200m
Infirmière 200m
Hôpital 10km
Dispensaire 200m



grande chambre



cuisine américaine



grande chambre

Intérieur

- **Capacité d'accueil :**
de 1 à 6 personne(s)
- **Superficie habitable :**
100m²
- **Agencement intérieur :**
3 chambre(s), 2 salle(s) de douche, 2 WC, séjour, salon, cuisine américaine, salle à manger, salon télévision
- **Couchage - lit(s) :**
2 lit(s) double(s), 2 lit(s) simple(s)
- **Confort :**
T.V., chaine hifi, lecteur DVD, prise antenne t.v., accès internet, accès internet haut débit, wifi, placard, penderie, sèche-cheveux, sèche-serviettes chauffant, chauffage électrique, baie vitrée, fenêtre de toit, rideaux, stores, double-vitrage, volets roulants, alarme feu sécurité, portail télécommandé, portail à digicode
- **Equipement ménager :**
Vaisselle/couverts, ustensiles et batterie de cuisine, cafetière, bouilloire électrique, grille-pain, presse-agrumes, robot ménager, plaques de cuisson, four, micro-ondes, hotte aspirante, réfrigérateur, congélateur, lave-vaisselle, lave-linge, aspirateur, fer à repasser, planche à repasser

Extérieur

- **Superficie du terrain :**
400m²
- **Installation extérieure :**
Terrasse 10m²
- **Cadre extérieur :**
Cour privée, terrain clos, jardin, pelouse
- **Equipements extérieurs :**
Salon d'été, barbecue, table(s) de jardin, chaise(s) de jardin, parasol, salon de jardin, transat(s)



lit(s) simple(s)

Services

- **Linge :**
Draps possible en sus (+10€), Linge de toilette possible en sus (+5€)
- **Maison :**
Nettoyage de départ possible en sus (+60€)

Informations pratiques

- **Informations pratiques**
Enfants bienvenus
- **Accueil de personne handicapée**
Accès fauteuil roulant



salle(s) de douche

Album photos - 1



salon



cuisine américaine



grande chambre



grande chambre

Album photos - 2



salle(s) de douche



lit(s) simple(s)



salle(s) de douche



Cadre extérieur



vue aérienne

Localisation



Localisation & Accès

" Situé à 500 mètres seulement du petit port de pêche de Port-en-Bessin, le gîte Arc-en-Ciel vous accueillera dans un cadre tout confort, très spacieux et une décoration colorée. Dans une maison totalement équipée, vous pourrez venir jusqu'à 6, en famille ou entre amis, pour une immersion en plein coeur de la campagne normande et un dépaysement garanti. Ce ne sont pas les activités et sorties qui manque "



Coordonnées GPS en degrés, minutes, secondes: Latitude 49°20'40"N - Longitude 0°45'29"O ([Hébergement](#))

Adresse

→ 28 Rue de la corderie
14520 Port en Bessin Huppain

• Gare ferroviaire Bayeux

→ Bayeux, Calvados, Basse Normandie, France
→ Distance : 10km

• Autoroute (sortie) A14

→ Bayeux, Calvados, Basse Normandie, France
→ Distance : 10km

• Aéroport Caen Carpiquet

→ Caen, Calvados, Basse Normandie, France
→ Distance : 29km

- Bayeux : (10km)
- Caen : (25km)
- Arromanches les Bains : (5km)

Contact

Langues parlées



Gîte
Port en Bessin Huppain - France
"ARC EN CIEL"

7
Réserver

Calendrier des disponibilités - à partir de : septembre 2021

Sep	Me	J	V	S	D	L	Ma	Me	J	V	S	D	L	Ma	Me	J	V	S	D	L	Ma	Me	J	V	S	D	L	Ma	Me	J
2021	1	2	3	4	5	6	7	8	9	10	11	12	13	14	15	16	17	18	19	20	21	22	23	24	25	26	27	28	29	30
																					-	-	-	-	-	-	-	-	-	-

Oct	V	S	D	L	Ma	Me	J	V	S	D	L	Ma	Me	J	V	S	D	L	Ma	Me	J	V	S	D							
2021	1	2	3	4	5	6	7	8	9	10	11	12	13	14	15	16	17	18	19	20	21	22	23	24	25	26	27	28	29	30	31
	-	-	-	-	-	-	-	-	-	-	-	-	-	-	-	-	-	-	-	-	-	-	-	-	-	-	-	-	-	-	

Nov	L	Ma	Me	J	V	S	D	L	Ma	Me	J	V	S	D	L	Ma	Me	J	V	S	D	L	Ma	Me	J	V	S	D	L	Ma
2021	1	2	3	4	5	6	7	8	9	10	11	12	13	14	15	16	17	18	19	20	21	22	23	24	25	26	27	28	29	30
	-	-	-	-	-	-	-	-	-	-	-	-	-	-	-	-	-	-	-	-	-	-	-	-	-	-	-	-	-	-

Dec	Me	J	V	S	D	L	Ma	Me	J	V	S	D	L	Ma	Me	J	V	S	D	L	Ma	Me	J	V	S	D	L	Ma	Me	J	V
2021	1	2	3	4	5	6	7	8	9	10	11	12	13	14	15	16	17	18	19	20	21	22	23	24	25	26	27	28	29	30	31
	-	-	-	-	-	-	-	-	-	-	-	-	-	-	-	-	-	-	-	-	-	-	-	-	-	-	-	-	-	-	-

Jan	S	D	L	Ma	Me	J	V	S	D	L	Ma	Me	J	V	S	D	L	Ma	Me	J	V	S	D	L	Ma	Me	J	V	S	D	L
2022	1	2	3	4	5	6	7	8	9	10	11	12	13	14	15	16	17	18	19	20	21	22	23	24	25	26	27	28	29	30	31
	-	-	-	-	-	-	-	-	-	-	-	-	-	-	-	-	-	-	-	-	-	-	-	-	-	-	-	-	-	-	-

Fev	Ma	Me	J	V	S	D	L	Ma	Me	J	V	S	D	L	Ma	Me	J	V	S	D	L							
2022	1	2	3	4	5	6	7	8	9	10	11	12	13	14	15	16	17	18	19	20	21	22	23	24	25	26	27	28
	-	-	-	-	-	-	-	-	-	-	-	-	-	-	-	-	-	-	-	-	-	-	-	-	-	-	-	-

Mar	Ma	Me	J	V	S	D	L	Ma	Me	J	V	S	D	L	Ma	Me	J	V	S	D	L	Ma	Me	J	V	S	D	L	Ma	Me	J
2022	1	2	3	4	5	6	7	8	9	10	11	12	13	14	15	16	17	18	19	20	21	22	23	24	25	26	27	28	29	30	31
	-	-	-	-	-	-	-	-	-	-	-	-	-	-	-	-	-	-	-	-	-	-	-	-	-	-	-	-	-	-	

Avr	V	S	D	L	Ma	Me	J	V	S	D	L	Ma	Me	J	V	S	D	L	Ma	Me	J	V	S	D	L	Ma	Me	J	V	S
2022	1	2	3	4	5	6	7	8	9	10	11	12	13	14	15	16	17	18	19	20	21	22	23	24	25	26	27	28	29	30
	-	-	-	-	-	-	-	-	-	-	-	-	-	-	-	-	-	-	-	-	-	-	-	-	-	-	-	-	-	

Mai	D	L	Ma	Me	J	V	S	D	L	Ma	Me	J	V	S	D	L	Ma	Me	J	V	S	D	L	Ma	Me	J	V	S	D	L	Ma
2022	1	2	3	4	5	6	7	8	9	10	11	12	13	14	15	16	17	18	19	20	21	22	23	24	25	26	27	28	29	30	31
	-	-	-	-	-	-	-	-	-	-	-	-	-	-	-	-	-	-	-	-	-	-	-	-	-	-	-	-	-	-	

Juin	Me	J	V	S	D	L	Ma	Me	J	V	S	D	L	Ma	Me	J	V	S	D	L	Ma	Me	J	V	S	D	L	Ma	Me	J
2022	1	2	3	4	5	6	7	8	9	10	11	12	13	14	15	16	17	18	19	20	21	22	23	24	25	26	27	28	29	30
	-	-	-	-	-	-	-	-	-	-	-	-	-	-	-	-	-	-	-	-	-	-	-	-	-	-	-	-	-	

Gîte
Calvados - Basse Normandie
"ARC EN CIEL"

8
[Réserver](#)



Calendrier des disponibilités - à partir de : juin 2022

Juil	V	S	D	L	Ma	Me	J	V	S	D	L	Ma	Me	J	V	S	D	L	Ma	Me	J	V	S	D							
2022	1	2	3	4	5	6	7	8	9	10	11	12	13	14	15	16	17	18	19	20	21	22	23	24	25	26	27	28	29	30	31

Août	L	Ma	Me	J	V	S	D	L	Ma	Me	J	V	S	D	L	Ma	Me	J	V	S	D	L	Ma	Me							
2022	1	2	3	4	5	6	7	8	9	10	11	12	13	14	15	16	17	18	19	20	21	22	23	24	25	26	27	28	29	30	31

[Mois : Suivant >>](#)

Tarifs de location - Gîte - Maison - de 1 à 6 Personne(s)

Tarifs	Nuit	Week-end	Semaine	2 semaines	Mois
 Moyenne Saison	-	400€	700€ (Samedi)	-	-
 Haute Saison	-	400€	900€ (Samedi)	-	-

(Jour d'arrivée)

[Réserver](#)

Conditions de réservations

• Réservation

- Versement à la réservation : 30% du montant de la location
- Versement du solde : à la remise des clefs
- Caution demandée : 300€

• Location

- Charges en sus
- Taxe de séjour en sus
- Forfait ménage départ en sus : 60€
- Prévoir supplément pour :
 - animaux

Modes de paiement acceptés

- Chèque bancaire • Espèces

Contact

Langues parlées



[▶ Réserver](#)

[▶ Contacter le propriétaire](#)

Contactez directement les propriétaires

www.iha.fr
N° annonce
45985
>> Réserver <<

N° annonce 45985

www.iha.fr

