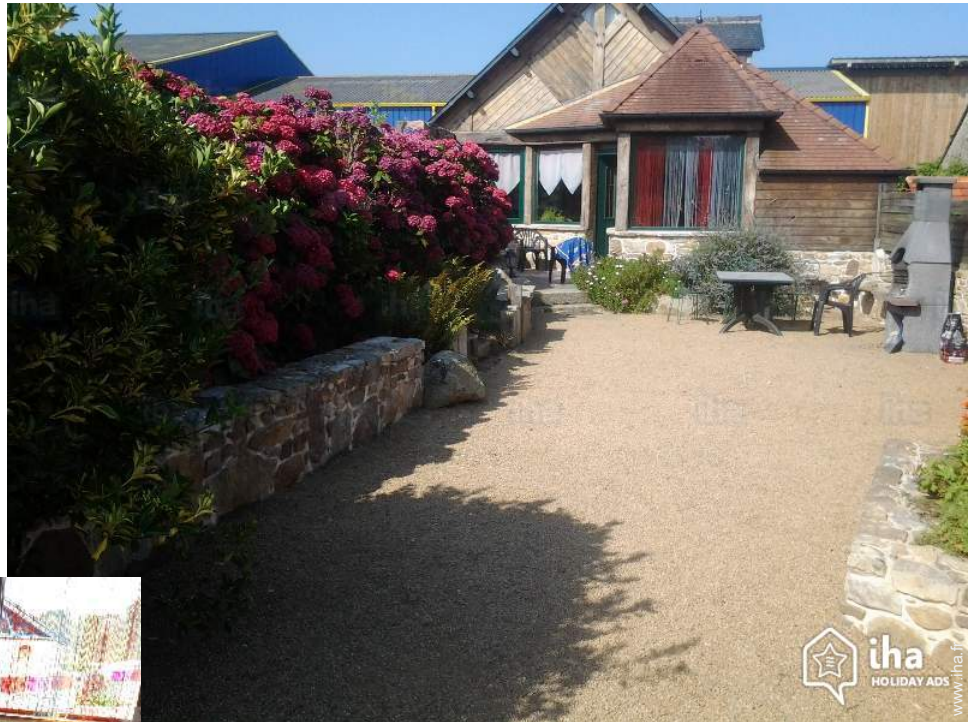


Gîte Plourivo Maison Typique de Charme



Gîte - Maison Typique de Charme, individuel(le), de plain-pied dans un(e) Exploitation agricole

Cadre : calme, agricole

Capacité : de 2 à 6 personne(s)

Chambre(s) : 3

Pièce(s) : 7



Gîtes de France (3 épis)
Bienvenue à la Ferme

Plourivo - Côtes d'Armor (22) - Bretagne

France

Réservation : +33 (0) 296559238 (France)

N° annonce 2706

www.ihha.fr



Gîte



Gîte - Maison Typique de Charme, individuel(le), de plain-pied dans un(e) Exploitation agricole

- **Idéal pour tout public, famille**
- **Vue** : sans vis à vis, campagne, jardin/ parc, cour, prairie, forêt
- **Cadre** : calme, agricole
- **Exposition** : Sud

Les plus

- **Parking** :
Parking non couvert : sur le terrain.
- **Equipements bébé** :
Chaise bébé

Privilèges :
Écurie(s)



Environnement & localisation



Campagne



Pêche

Loisirs

- **Loisirs à moins de 20 km / 12 miles** :
Baignade

Environnement

- **Site** :
Piscine chauffée 4km
Mer/océan 5km
Plage de sable 2km
Plage de rocher 2,5km
Piscine publique 4km
Court de tennis public 2km
Parcours de golf 9 trous 4km
Parcours de golf 18 trous 20km
Spot de windsurf 4km
Base nautique 5km
Rivière 100m
Forêt <50m
Port de plaisance 4km
Cale de mise à l'eau pour bateau 4km
Cale de mise à l'eau pour jet-ski 4km

- **Commodités** :
Centre village 2km
Centre ville 4km
Location de vélo/VTT <50m
Location de voiture 4km
Boulangerie 2km
Traiteur 1km
Petits commerces 2km
Super marché 4km
Boutiques de luxe et marques 4km
Salon de coiffure 2km
Cyber café 2km
Poste 2km
Banque 4km
Distributeur automatique de billets 4km
Pharmacie
Médecin
Infirmière
Hôpital
Dispensaire



la maison





vue depuis le jardin/parc

Extérieur

- **Superficie du terrain :**
< 100m²
- **Installation extérieure :**
Terrasse
- **Cadre extérieur :**
Cour privée, terrain clos, jardin, jardin paysagé
- **Equipements extérieurs :**
Barbecue, table(s) de jardin, chaise(s) de jardin, parasol, salon de jardin, balançoire, portique enfant



la maison

Intérieur

- **Capacité d'accueil :**
de 2 à 6 personne(s)
- **Superficie habitable :**
90m²
- **Agencement intérieur :**
7 pièce(s), 3 chambre(s), 1 salle(s) de bain, 1 salle(s) de douche, 1 WC, séjour, salon, cuisine indépendante, salle à manger, coin repas, salon télévision
- **Couchage - lit(s) :**
2 lit(s) double(s), 2 lit(s) simple(s), 1 lit(s) bébé
- **Confort :**
T.V., chaine hifi, lecteur DVD, jeux de société, prise antenne t.v., placard, penderie, sèche-cheveux, sèche-serviettes chauffant, chauffage électrique, baie vitrée, stores, double-vitrage
- **Equipement ménager :**
Vaisselle/couverts, ustensiles et batterie de cuisine, cafetière, machine à café électrique, machine à café espresso, bouilloire électrique, grille-pain, presse-agrumes, robot ménager, appareil à raclette, appareil à fondue, plaques de cuisson, four, micro-ondes, hotte aspirante, réfrigérateur, congélateur, lave-vaisselle, lave-linge, aspirateur, fer à repasser, planche à repasser

Services

- **Linge :**
Draps possible en sus (1 fois/semaine +12 €), Couverture(s), Couette(s), Oreiller(s)
- **Maison :**
Nettoyage de départ possible en sus (+60€), Parking



Cadre extérieur

Album photos - 1



la maison



vue depuis le jardin/parc

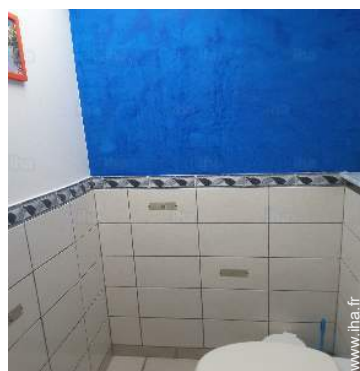


Cadre extérieur

Album photos - 2



la maison



Localisation



Localisation & Accès



Coordonnées GPS en degrés, minutes, secondes: Latitude 48°44'51"N - Longitude 3°5'59"O ([Hébergement](#))

Adresse

→ coat firty
22860 Plourivo

- Paimpol : (3km)
- Perros Guirec : (30km)
- Tréguier : (10km)

Contact

Langues parlées



Calendrier des disponibilités - à partir de : mars 2019

Mar	V	S	D	L	Ma	Me	J	V	S	D	L	Ma	Me	J	V	S	D	L	Ma	Me	J	V	S	D							
2019	1	2	3	4	5	6	7	8	9	10	11	12	13	14	15	16	17	18	19	20	21	22	23	24	25	26	27	28	29	30	31

Avr	L	Ma	Me	J	V	S	D	L	Ma	Me	J	V	S	D	L	Ma	Me	J	V	S	D	L	Ma	Me	J	V	S	D	L	Ma
2019	1	2	3	4	5	6	7	8	9	10	11	12	13	14	15	16	17	18	19	20	21	22	23	24	25	26	27	28	29	30
	-	-	-	-	-	-	-	-	-	-	-	-	-	-	-	-	-	-	-	-	-	-	-	-	-	-	-	-	-	-

Mai	Me	J	V	S	D	L	Ma	Me	J	V	S	D	L	Ma	Me	J	V	S	D	L	Ma	Me	J	V	S	D	L	Ma	Me	J	V
2019	1	2	3	4	5	6	7	8	9	10	11	12	13	14	15	16	17	18	19	20	21	22	23	24	25	26	27	28	29	30	31
	-	-	-	-	-	-	-	-	-	-	-	-	-	-	-	-	-	-	-	-	-	-	-	-	-	-	-	-	-	-	-

Juin	S	D	L	Ma	Me	J	V	S	D	L	Ma	Me	J	V	S	D	L	Ma	Me	J	V	S	D							
2019	1	2	3	4	5	6	7	8	9	10	11	12	13	14	15	16	17	18	19	20	21	22	23	24	25	26	27	28	29	30
	-	-	-	-	-	-	-	-	-	-	-	-	-	-	-	-	-	-	-	-	-	-	-	-	-	-	-	-	-	-

Juil	L	Ma	Me	J	V	S	D	L	Ma	Me	J	V	S	D	L	Ma	Me	J	V	S	D	L	Ma	Me	J	V	S	D	L	Ma	Me
2019	1	2	3	4	5	6	7	8	9	10	11	12	13	14	15	16	17	18	19	20	21	22	23	24	25	26	27	28	29	30	31
	-	-	-	-	-	-	-	-	-	-	-	-	-	-	-	-	-	-	-	-	-	-	-	-	-	-	-	-	-	-	-

Août	J	V	S	D	L	Ma	Me	J	V	S	D	L	Ma	Me	J	V	S	D	L	Ma	Me	J	V	S	D						
2019	1	2	3	4	5	6	7	8	9	10	11	12	13	14	15	16	17	18	19	20	21	22	23	24	25	26	27	28	29	30	31
	-	-	-	-	-	-	-	-	-	-	-	-	-	-	-	-	-	-	-	-	-	-	-	-	-	-	-	-	-	-	-

Sep	D	L	Ma	Me	J	V	S	D	L	Ma	Me	J	V	S	D	L	Ma	Me	J	V	S	D	L							
2019	1	2	3	4	5	6	7	8	9	10	11	12	13	14	15	16	17	18	19	20	21	22	23	24	25	26	27	28	29	30
	-	-	-	-	-	-	-	-	-	-	-	-	-	-	-	-	-	-	-	-	-	-	-	-	-	-	-	-	-	-

Oct	Ma	Me	J	V	S	D	L	Ma	Me	J	V	S	D	L	Ma	Me	J	V	S	D	L	Ma	Me	J							
2019	1	2	3	4	5	6	7	8	9	10	11	12	13	14	15	16	17	18	19	20	21	22	23	24	25	26	27	28	29	30	31
	-	-	-	-	-	-	-	-	-	-	-	-	-	-	-	-	-	-	-	-	-	-	-	-	-	-	-	-	-	-	

Nov	V	S	D	L	Ma	Me	J	V	S	D	L	Ma	Me	J	V	S	D	L	Ma	Me	J	V	S							
2019	1	2	3	4	5	6	7	8	9	10	11	12	13	14	15	16	17	18	19	20	21	22	23	24	25	26	27	28	29	30
	-	-	-	-	-	-	-	-	-	-	-	-	-	-	-	-	-	-	-	-	-	-	-	-	-	-	-	-	-	-

Dec	D	L	Ma	Me	J	V	S	D	L	Ma	Me	J	V	S	D	L	Ma	Me	J	V	S	D	L	Ma							
2019	1	2	3	4	5	6	7	8	9	10	11	12	13	14	15	16	17	18	19	20	21	22	23	24	25	26	27	28	29	30	31
	-	-	-	-	-	-	-	-	-	-	-	-	-	-	-	-	-	-	-	-	-	-	-	-	-	-	-	-	-	-	

 Réserve

Gîte
Côtes d'Armor - Bretagne
Maison Typique de Charme

8
[Réserver](#)

Calendrier des disponibilités - à partir de : décembre 2019

Jan	Me	J	V	S	D	L	Ma	Me	J	V	S	D	L	Ma	Me	J	V	S	D	L	Ma	Me	J	V							
2020	1	2	3	4	5	6	7	8	9	10	11	12	13	14	15	16	17	18	19	20	21	22	23	24	25	26	27	28	29	30	31
-	-	-	-	-	-	-	-	-	-	-	-	-	-	-	-	-	-	-	-	-	-	-	-	-	-	-	-	-	-	-	

Fev	S	D	L	Ma	Me	J	V	S	D	L	Ma	Me	J	V	S	D	L	Ma	Me	J	V	S							
2020	1	2	3	4	5	6	7	8	9	10	11	12	13	14	15	16	17	18	19	20	21	22	23	24	25	26	27	28	29
-	-	-	-	-	-	-	-	-	-	-	-	-	-	-	-	-	-	-	-	-	-	-	-	-	-	-	-	-	-

Réserve

[Mois : Suivant >>](#)



Contact

Langues parlées

[► Réserver](#)

[► Contacter le propriétaire](#)

Contactez directement les propriétaires

www.ihaf.fr
N° annonce
2706
>> Réserver <<

N° annonce 2706

www.ihaf.fr

