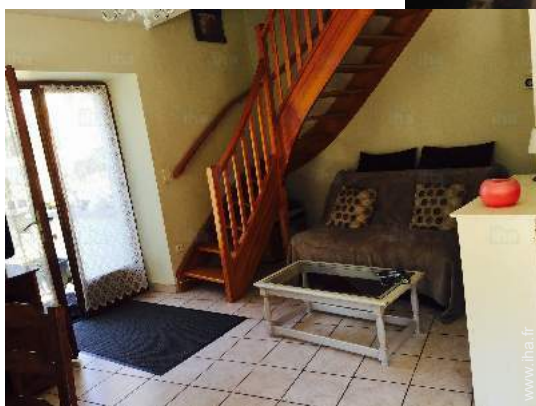


Gîte Ornans "Chez Mamie Maxeline"

Maison coquette, proche du centre ville, des activités culturelles, de la campagne.



Gîte - Maison de Ville, individuel(le), de plain-pied dans un(e) Propriété privée

Cadre : pittoresque, propice au repos

Capacité : de 4 à 6 personne(s)

Chambre(s) : 2

Pièce(s) : 4

Ornans - Doubs (25) - Franche Comté

France

Réservation : +33 (0) 381624957 (France)

N° annonce 16993

www.iha.fr



Gîte



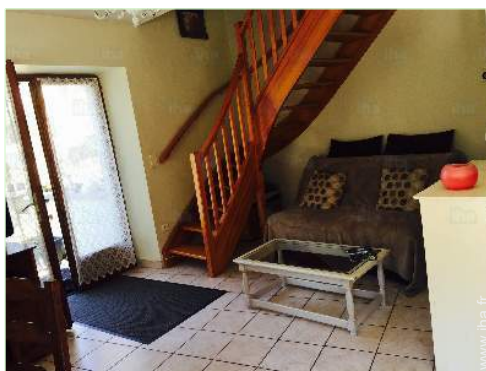
Gîte - Maison de Ville, individuel(le), de plain-pied dans un(e) Propriété privée

- **Idéal pour tout public, famille**
- **Vue :** montagne, campagne, jardin/parc, forêt, rivière
- **Cadre :** pittoresque, propice au repos
- **Exposition :** Sud

" Votre hébergement, sur 2 étages, se compose de 2 chambres doubles, une cuisine toute équipée (plaques vitrocéramiques, frigo, lave-vaisselle, lave-linge, four, four micro-ondes, d'un séjour/ salons TV, 1 canapé/lit, salle de bain et 2 WC. Connexion Wifi, téléphone, une terrasse de plein pied + accès balançoire, possibilité lit parapluie et chaise bébé, animaux acceptés (après accord du propriétaire.). Possibilité garage fermé pour motos, canoës, etc... si besoin suivant disponibilité. "

Les plus

- **Equipements bébé :**
Chaise bébé, table à langer, baignoire bébé, parc à bébé, poussette



séjour

Environnement & localisation



Campagne



Pêche

" Le tarif location comprend les charges (eau + électricité + chauffage) il reste à ajouter la taxe de séjour. Sur place : Vous êtes à 5 minutes à pied du Musée Courbet et de tous les services (restaurants, boulangerie, boutiques, pharmacies, médecins, presse/Tabac...), randonnées pédestres, 3 VTT à disposition, et à proximité, piscine complexe aquatique, accrobranche, canoë-kayak, Musée des Maisons Comtoises, Parc Dino zoo, Citadelle à BESANÇON, Château de Joux, Arc et Senans... Par ailleurs, Ornans se situe à une demi-heure de PONTARLIER, SALINS LES BAINS, et une heure des stations de ski de METABIEF. "

Loisirs

- **Loisirs à moins de 20 km / 12 miles :**

Ski de fond, baignade, canoë-kayak, canyoning, tennis, chemin de promenade, sentier côtier/forestier, randonnée, VTT (itinéraire circuit), acrobranche, pêche, terrain de pétanque

- **Attraits et détente :**

Bar/pub, restaurant, cinéma, parc et jardin, parc de loisirs, site historique, musée, antiquité & brocante, boutique d'artisanat, casino, thermes

Environnement

- **Site :**

Rapides sur rivières 15km
Cascade 15km
Falaise 1km
Rivière 100m
Lac 50km
Forêt 100m
Massif montagneux 50km
Via ferrata 1km

- **Commodités :**

Centre ville 100m
Arrêt/station de bus 100m
Location de vélo/VTT 100m
Boulangerie 100m
Traiteur 100m
Petits commerces 100m
Super marché 2km
Salon de coiffure 100m
Poste 300m
Banque 100m
Distributeur automatique de billets 100m
Pharmacie 100m
Médecin 100m
Infirmière <50m



chambre



séjour



chambre

Intérieur

- **Capacité d'accueil :**
de 4 à 6 personne(s) (4 adultes, 2 enfant(s))
- **Superficie habitable :**
80m²
- **Agencement intérieur :**
4 pièce(s), 2 chambre(s), 1 salle(s) de bain, 1 salle(s) de douche, 2 WC, séjour 40m²
- **Couchage - lit(s) :**
1 lit(s) double(s), 1 canapé-lit(s) 2 pers, 2 lits jumeaux simple, 1 lit(s) pliant(s) 1 pers., 1 lit (s) bébé
- **Confort :**
T.V., chaine hifi, lecteur DVD, collection de livres, prise antenne t.v., téléphone, accès internet, wifi, armoire, sèche-cheveux, ventilateur d'appoint, ventilateur mural, chauffage central, rideaux, double-vitrage
- **Equipement ménager :**
Vaisselle/couverts, cafetière, machine à café électrique, bouilloire électrique, grille-pain, presse-agrumes, robot ménager, plaques de cuisson, four, micro-ondes, hotte aspirante, réfrigérateur, congélateur, lave-vaisselle, lave-linge, sèche-linge, aspirateur, fer à repasser, planche à repasser

Extérieur

- **Superficie du terrain :**
200m²
- **Installation extérieure :**
Terrasse, pergola
- **Cadre extérieur :**
Cour privée, terrain clos, jardin, pelouse, verger, rivière
- **Equipements extérieurs :**
Barbecue à gaz, table(s) de jardin, 6 chaise(s) de jardin, tonnelle, parasol, salon de jardin, 2 chaise(s) longue(s), 4 transat(s), portique enfant



salle(s) de bain

Services

- **Linge :**
Draps, Linge de toilette, Linge de maison, Couverture(s), Couette(s), Oreiller(s)

Informations pratiques

- **Informations pratiques**
Enfants bienvenus
Animaux acceptés sous conditions (s'informer auprès du propriétaire)
Présence sur place : animaux domestiques
Location non fumeur, couverture téléphonie mobile, transport personnel souhaitable
Eau : chaude/froide
Tension électrique : 220-240V / 50Hz
Alimentation électrique : secteur



coin cuisine

Album photos - 1



séjour



séjour



chambre



chambre



coin cuisine

Album photos - 2



salle(s) de bain



salle(s) de douche



Equipements extérieurs



cour privée



portique enfant



Equipements extérieurs à disposition des hôtes



barbecue à gaz

Localisation



Localisation & Accès

" A 25 kilomètres au Sud Est de Besançon. Située à ORNANS, capitale de la Haute Vallée de la Loue. Notre maison de village à 5 minutes du centre ville, à 100 mètres des sapins, vous accueille pour des vacances natures, sportives et culturelles. "



Coordonnées GPS en degrés, minutes, secondes: Latitude 47°6'15"N - Longitude 6°8'40"E ([Hébergement](#))

Adresse

→ 8, rue du Vieux Seult
25290 Ornans

• Gare ferroviaire Besançon Viotte

→ Besançon, Doubs, Franche Comté, France
→ Distance : 25km
→ Temps : 30'

• Autoroute (sortie) A36

→ Besançon, Doubs, Franche Comté, France
→ Distance : 30km
→ Temps : 45'

• Aéroport Basel/Mulhouse/Freiburg

→ Bâle, Canton de Bâle Ville, Suisse
→ Distance : 170km
→ Temps : 2h

• Besançon : (22km)

• Pontarlier : (35km)

• Arbois : (45km)

Contact

Langues parlées



Gîte
Ornans - France
"Chez Mamie Maxeline"

7
Réserver

Calendrier des disponibilités - à partir de : novembre 2017

Nov	Me	J	V	S	D	L	Ma	Me	J	V	S	D	L	Ma	Me	J	V	S	D	L	Ma	Me	J	V	S	D	L	Ma	Me	J
2017	1	2	3	4	5	6	7	8	9	10	11	12	13	14	15	16	17	18	19	20	21	22	23	24	25	26	27	28	29	30

Dec	V	S	D	L	Ma	Me	J	V	S	D	L	Ma	Me	J	V	S	D	L	Ma	Me	J	V	S	D							
2017	1	2	3	4	5	6	7	8	9	10	11	12	13	14	15	16	17	18	19	20	21	22	23	24	25	26	27	28	29	30	31

Jan	L	Ma	Me	J	V	S	D	L	Ma	Me	J	V	S	D	L	Ma	Me	J	V	S	D	L	Ma	Me	J	V	S	D	L	Ma	Me
2018	1	2	3	4	5	6	7	8	9	10	11	12	13	14	15	16	17	18	19	20	21	22	23	24	25	26	27	28	29	30	31

Fev	J	V	S	D	L	Ma	Me	J	V	S	D	L	Ma	Me	J	V	S	D	L	Ma	Me								
2018	1	2	3	4	5	6	7	8	9	10	11	12	13	14	15	16	17	18	19	20	21	22	23	24	25	26	27	28	

Mar	J	V	S	D	L	Ma	Me	J	V	S	D	L	Ma	Me	J	V	S	D	L	Ma	Me	J	V	S							
2018	1	2	3	4	5	6	7	8	9	10	11	12	13	14	15	16	17	18	19	20	21	22	23	24	25	26	27	28	29	30	31


Avr	D	L	Ma	Me	J	V	S	D	L	Ma	Me	J	V	S	D	L	Ma	Me	J	V	S	D	L							
2018	1	2	3	4	5	6	7	8	9	10	11	12	13	14	15	16	17	18	19	20	21	22	23	24	25	26	27	28	29	30

Mai	Ma	Me	J	V	S	D	L	Ma	Me	J	V	S	D	L	Ma	Me	J	V	S	D	L	Ma	Me	J							
2018	1	2	3	4	5	6	7	8	9	10	11	12	13	14	15	16	17	18	19	20	21	22	23	24	25	26	27	28	29	30	31

Juin	V	S	D	L	Ma	Me	J	V	S	D	L	Ma	Me	J	V	S	D	L	Ma	Me	J	V	S							
2018	1	2	3	4	5	6	7	8	9	10	11	12	13	14	15	16	17	18	19	20	21	22	23	24	25	26	27	28	29	30

Juil	D	L	Ma	Me	J	V	S	D	L	Ma	Me	J	V	S	D	L	Ma	Me	J	V	S	D	L	Ma							
2018	1	2	3	4	5	6	7	8	9	10	11	12	13	14	15	16	17	18	19	20	21	22	23	24	25	26	27	28	29	30	31

Août	Me	J	V	S	D	L	Ma	Me	J	V	S	D	L	Ma	Me	J	V	S	D	L	Ma	Me	J	V							
2018	1	2	3	4	5	6	7	8	9	10	11	12	13	14	15	16	17	18	19	20	21	22	23	24	25	26	27	28	29	30	31

 Basse Saison  Spécial fêtes  Réservé



Gîte
Doubs - Franche Comté
"Chez Mamie Maxeline"

8
[Réserver](#)

Calendrier des disponibilités - à partir de : août 2018

Sep	S	D	L	Ma	Me	J	V	S	D	L	Ma	Me	J	V	S	D	L	Ma	Me	J	V	S	D	L	Ma	Me	J	V	S	D
2018	1	2	3	4	5	6	7	8	9	10	11	12	13	14	15	16	17	18	19	20	21	22	23	24	25	26	27	28	29	30
-	-	-	-	-	-	-	-	-	-	-	-	-	-	-	-	-	-	-	-	-	-	-	-	-	-	-	-	-	-	-

Oct	L	Ma	Me	J	V	S	D	L	Ma	Me	J	V	S	D	L	Ma	Me	J	V	S	D	L	Ma	Me	J	V	S	D	L	Ma	Me
2018	1	2	3	4	5	6	7	8	9	10	11	12	13	14	15	16	17	18	19	20	21	22	23	24	25	26	27	28	29	30	31
-	-	-	-	-	-	-	-	-	-	-	-	-	-	-	-	-	-	-	-	-	-	-	-	-	-	-	-	-	-	-	



Basse Saison



Spécial fêtes



Réservé

[Mois : Suivant >>](#)

Tarifs de location - Gîte - Maison de Ville - de 4 à 6 Personne(s)

Tarifs	Nuit	Week-end	Semaine	2 semaines	Mois
Basse Saison	-	120€	350€ (Samedi)	650€ (Samedi)	1200€
Moyenne Saison	-	130€	400€ (Samedi)	750€ (Samedi)	1300€
Haute Saison	-	150€	450€ (Samedi)	850€ (Samedi)	1500€
Spécial fêtes	-	150€	450€	850€	-
Période promotionnelle	-	100€	300€ (Samedi)	600€ (Samedi)	1000€

(Jour d'arrivée)

[Réserver](#)



chambre



chambre



coin cuisine



séjour



séjour

Conditions de réservations

• Réservation

- Versement à la réservation : 10% du montant de la location
- Versement du solde : à la remise des clefs
- Caution demandée : 150€

• Location

- Charges comprises
- Taxe de séjour en sus
- Forfait ménage départ en sus : 20€

► Réserver

► Contacter le propriétaire

Modes de paiement acceptés

- Chèque bancaire • PayPal • Espèces

Contactez directement les propriétaires

www.iha.fr
N° annonce
16993
>> Réserver <<

Contact

Langues parlées

