

Gîte

Inneres Salzkammergut

Ancien Corps de Ferme de Charme

L'holiday house est situé à seulement 100 mètres du lac d'Hallstatt et la plage de Obertraun, le téléphérique de Dachstein il y a 5 minutes en bus ou en voiture



Gîte - Ancien Corps de Ferme de Charme, individuel(le), de 2 étages, entrée commune, dans un(e) Propriété privée

Cadre : les pieds dans l'eau, lacustre

Capacité : de 8 à 24 personne(s)

Chambre(s) : 9

Pièce(s) : 14



Deutscher Tourismusverband
Destination de Tourisme Familial ()



Séjours à thème
VTT
Tennis

Obertraun - Haute Autriche

Autriche

Réservation : +43 (0) 6804425004 (Autriche)

N° annonce 62936

www.iha.fr



>> LOCATIONS DE VACANCES

DE PARTICULIER À PARTICULIER

Gîte



Gîte - Ancien Corps de Ferme de Charme, individuel(le), de 2 étages, entrée commune, dans un(e) Propriété privée

- **Idéal pour plusieurs familles, groupe**
- **Vue :** panoramique, montagne, campagne, jardin/parc, lac, nocturne scintillante
- **Cadre :** les pieds dans l'eau, lacustre
- **Exposition :** Sud-ouest

" La maison est assez grande pour 25 personnes, avec environ 360 m² habitables sur 2 étages ou pendant la saison morte dans un appartement de vacances sur un seul étage (environ 190 m² dans le 1.OG) pour 8 à 10 personnes ou pour 18 personnes avec 3 autres Schlafräumen. Im rez de chaussée : entrée/vestibule pour chaussures/pantoufles avec cellier pour 20 paires de chaussures de ski, couvert de grand porche sur le premier étage (8-10 personnes. : îlot de cuisine spacieuse cuisine avec bar tabourets, une grande salle à manger lumineuse avec vue mer et montagne, salon, kl. Salle de skat et 3 chambres pour un total de 10 personnes : 1 chambre double avec salle de bains et WC, 1 chambre de 4 lits avec lits superposés avec salle de bains et WC, 1 chambre 4 lits comme pelouse derrière la cuisine, 2 toilettes, d'un WC, urinoir, machine à laver. Les deux bains peuvent être rendus accessibles aussi dans le couloir dehors. Sur le deuxième étage (8-15 pers.) deux quatre lits et une double et une chambre simple (avec évier), salle de bains avec douche, baignoire et WC sont trouvés, une petite pièce avec 2 doubles chambres et toilette, accès à la terrasse (25 m²) donnant sur la plage et la mer. "

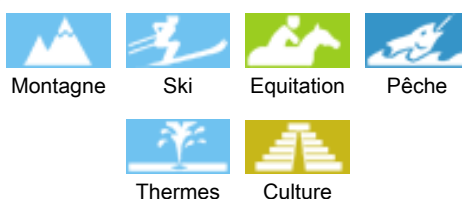
Les plus

- **Piscine :**
Piscine dans la résidence, rectangulaire (longueur 12m, largeur 6m), à débordement, chauffée, couverte, système éclairage, accès par escalier, pool house (ouverte du '01 janvier' au '31 décembre')

- **Tennis :**
Tennis dans la résidence, Surface synthétique
- **Parking :**
Parking non couvert : 5 sur le terrain.
- **Avantages :**
Sèche botte ski, sauna, machine(s) de musculation, table de ping-pong, panier de basket, terrain de volley, > 30 vélo(s), bateau à moteur, bateau avec rames, matériel équestre et chevaux
- **Equipements bébé :**
Chaise bébé

Privilèges :
Accès direct plage, écurie(s)

Environnement & localisation



" Obertraun est le point de départ idéal pour explorer cette région d'une beauté naturelle exceptionnelle, caractérisée par le massif du Dachstein. L'arène de freeride Krippenstein (2100 m) est un aimant pour ceux, qui aiment les sports d'hiver dans la nature et peut être contacté via récemment modernisé Dachstein téléphérique du funiculaire. La région offre une véritable aventure pour la descente et cross country skieurs et snowboarders de tous niveaux. Randonnée raquette plutôt doux, qui a beaucoup à offrir : Obertraun. Il y a 11 km de pistes de ski préparé par le haut à la vallée, dans le cas contraire, vous pouvez essayer certains hors-piste. Nos plus jeunes pourront s'amuser dans le parc de Krippi récemment lancé pendant des heures. Vers le bas dans la vallée, il est connu sentier qui traverse ce joyau de la nature, une réserve naturelle pour sa beauté un ski long merveilleux 14 km. Il est maintenant possible sur la piste, grâce à la technologie moderne de patinage. Facilement accessible en voiture, les domaines skiables sont Dachstein West (140 km de pistes damées - 15 minutes en voiture), lâche (29 km préparé de pistes - 20 minutes en voiture), Katrin-ALM, Bad Ischl (parcours de 6 km préparé - 25 minutes en voiture), Postalm arena (20 km de pistes damées - 40 minutes en voiture) - et bien plus encore... Au cours de l'été, il y a des possibilités infinies pour les visiteurs pendant les mois d'été. "

Loisirs

- **Loisirs à moins de 20 km / 12 miles :**

Ski alpin, ski de fond, ski hors piste, ski de randonnée, luge (piste), patin à glace, traîneau à chien, baignade, Pédalo, plongée avec tuba, plongée en scaphandre, planche à voile, voile, canoë-kayak, canyoning, rafting, golf, tennis, randonnée, escalade, varappe, VTT (itinéraire circuit), parapente, excursion en bateau, balade en calèche, balade à cheval, rollers/patins à roulette (circuit), skate board (rampe), bowling, pêche

• Encadrement :

École de ski, jardin de ski enfant, école de voile, école de plongée, école de tennis, école d'équitation

• Attraites et détente :

Bar/pub, discothèque, restaurant, cinéma, parc et jardin, zoo/parc animalier, parc marin, réserve naturelle, centre d'exposition, galerie d'art, site historique, musée, théâtre, théâtre d'été, opéra, festival, antiquité & brocante, boutique d'artisanat, cave et dégustation de vin, casino, bains naturels, thermes, sauna, centre de remise en forme, centre de fitness, ferme Bio

Environnement

• Site :

Pistes de ski 3km
Remontées mécaniques 3km
Patinatoire 2,5km
Piscine chauffée 50m
Plage de sable 100m
Plage de galets 100m
Plage de naturisme 1,5km
Piscine publique 100m
Court de tennis public 1,5km
Parcours de golf 18 trous 15km
Base nautique 4km
Cascade 5km
Rivière 200m
Lac 100m
Via ferrata 2km

• Commodités :

Centre village 1km
Arrêt/station de bus 50m
Liaison bus pistes de ski 50m
Location de vélo/VTT <50m
Location de bateau <50m
Location de matériel de ski 100m
Location de matériel de plongée 4km
Location linge/blanchisserie 4km
Boulangerie 500m
Traiteur 1km
Petits commerces 1,5km
Super marché 1,5km
Banque 1,5km
Distributeur automatique de billets 1,5km
Pharmacie 1,5km
Médecin 1,5km
Hôpital 15km



vue sud

Intérieur

- **Capacité d'accueil :**
de 8 à 24 personne(s)
- **Superficie habitable :**
350m²
- **Agencement intérieur :**
14 pièce(s), 9 chambre(s), cabine nuit, 3 salle (s) de bain, 3 salle(s) de douche, 6 WC, séjour 28m², cuisine indépendante, salle à manger, coin repas, salon télévision
- **Couchage - lit(s) :**
2 lit(s) double(s), 10 lit(s) king-size(s), 1 lit(s) simple(s), 1 lits superposés, 1 lit(s) bébé
- **Confort :**
T.V., jeux de société, collection de films, câble/satellite, accès internet, wifi, armoire, placard, penderie, sèche-cheveux, douche massante, chauffage central, fenêtre de toit, rideaux, double-vitrage, volets automatiques, digicode, alarme feu sécurité, portail télécommandé, portail à digicode
- **Equipement ménager :**
Vaisselle/couverts, ustensiles et batterie de cuisine, machine à café électrique, bouilloire électrique, grille-pain, appareil à raclette, cuisinière électrique, four, micro-ondes, hotte aspirante, réfrigérateur, congélateur, lave-vaisselle, lave-linge, sèche-linge, aspirateur, fer à repasser, planche à repasser

Extérieur

- **Superficie du terrain :**
3000m²
- **Installation extérieure :**
Terrasse 70m², terrasse couverte 70m², terrasse sur toit 35m², solarium 25m²
- **Cadre extérieur :**
Terrain clos 3000m², pelouse > 1000m², étang, ruisseau
- **Equipements extérieurs :**
Cuisine extérieure, four à pizza, barbecue, table(s) de jardin, chaise(s) de jardin, parasol, transat(s)



vue nord-est

Services

- **Linge :**
Draps possible en sus, Linge de toilette possible en sus, Linge de maison possible en sus, Couverture(s), Oreiller(s)
- **Maison :**
Nettoyage de départ possible en sus (+195 €), Entretien jardin/piscine possible en sus, Déneigement possible en sus, Parking, Transfert gare aéroport possible en sus
- **Personnel :**
Cuisinier/ière(s) possible en sus, Chauffeur possible en sus, Massage possible en sus, Guide possible en sus, Animateur/trice possible en sus
- **Restauration :**
Petit déjeuner possible en sus, Repas barbecue possible en sus, Demi pension possible en sus, Préparation repas local possible en sus, Soirée à thème possible en sus

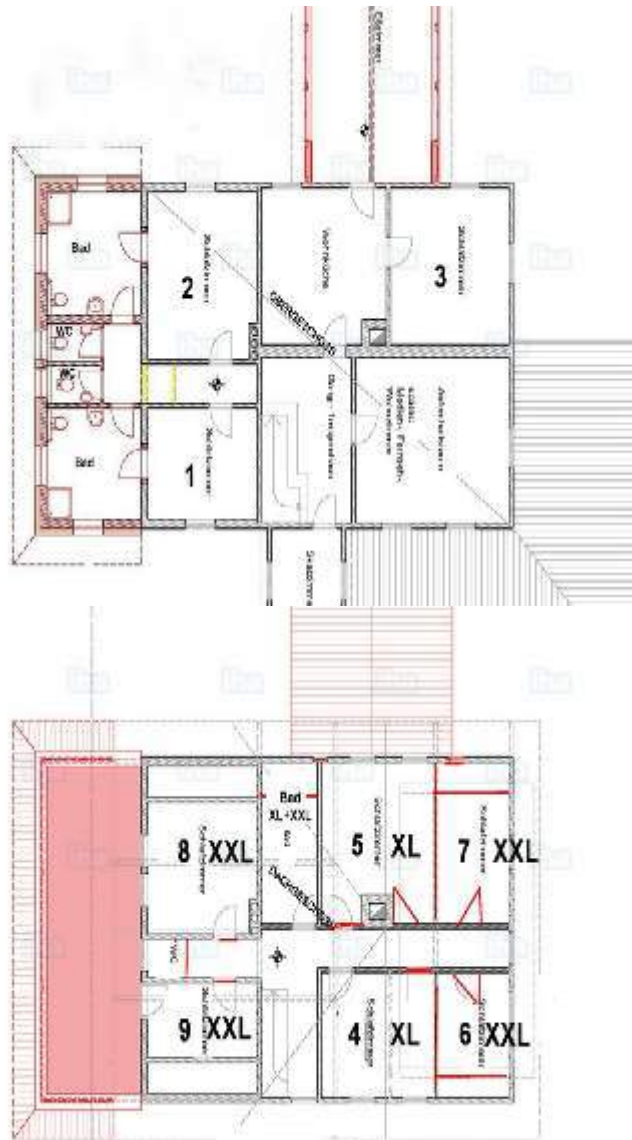
Informations pratiques

- **Informations pratiques**
Enfants bienvenus
Présence sur place : animaux domestiques
Location non fumeur, couverture téléphonie mobile, transport personnel souhaitable
Eau : chaude/froide
Tension électrique : 220-240V / 50Hz
Alimentation électrique : secteur



vue sud

Plan d'agencement



Album photos - 1



vue sud



vue sud



vue nord-est

Album photos - 2



vue sur lac



cascade



vue d'ensemble



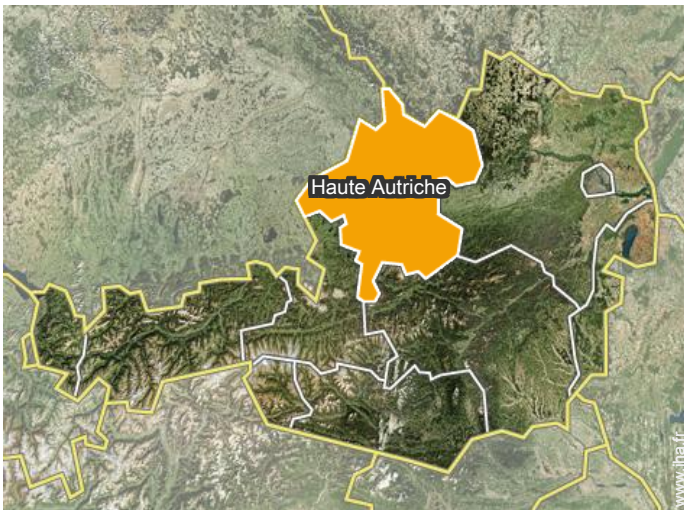
Eté

[Séjours à thème](#)

VTT

Tennis

Localisation



Localisation & Accès

“ Arrivée en bus ou en voiture : via Munich : A8 - sortie de Salzbourg - Villach direction Golling - ABTENAU - Rußbach - Gosau Obertraun-voyager - Hallstatt - temps du Nord de Munich : environ 2 heures 20 min. par l'intermédiaire de Passau : A3 direction WELS/Linz, sortie Ried - Gmunden - Bad Ischl - Bad Goisern-Hallstatt-Obertraun arrivée en train : via Munich - Salzbourg - Attnang-Puchheim - Obertraun (depuis la gare : air line 250 m) arrivée en avion : aéroport de Salzbourg ”



Coordonnées GPS en degrés, minutes, secondes: Latitude 47°33'29"N - Longitude 13°40'48"E ([Hébergement](#))

Adresse

→ Obertraun, 1
4831 Obertraun

● Aéroport Salzburg W. A. Mozart

→ Salzburg, Land de Salzbourg, Autriche
→ Distance : 85km
→ Temps : 1h

● Aéroport Linz Hörsching

→ Linz, Haute Autriche, Autriche
→ Distance : 120km
→ Temps : 1h30'

● Gare ferroviaire Obertraun

→ Obertraun, Haute Autriche, Autriche
→ Distance : 1km
→ Temps : 5'

● Bad Ischl : (25km)

● Bad Aussee : (12km)

● Hallstatt : (4km)

Contact

Langues parlées



Calendrier des disponibilités - à partir de : décembre 2017

Dec	V	S	D	L	Ma	Me	J	V	S	D	L	Ma	Me	J	V	S	D	L	Ma	Me	J	V	S	D	L	Ma	Me	J	V	S	D
2017	1	2	3	4	5	6	7	8	9	10	11	12	13	14	15	16	17	18	19	20	21	22	23	24	25	26	27	28	29	30	31

Jan	L	Ma	Me	J	V	S	D	L	Ma	Me	J	V	S	D	L	Ma	Me	J	V	S	D	L	Ma	Me	J	V	S	D	L	Ma	Me
2018	1	2	3	4	5	6	7	8	9	10	11	12	13	14	15	16	17	18	19	20	21	22	23	24	25	26	27	28	29	30	31

Fev	J	V	S	D	L	Ma	Me	J	V	S	D	L	Ma	Me	J	V	S	D	L	Ma	Me	J	V	S	D	L	Ma	Me	
2018	1	2	3	4	5	6	7	8	9	10	11	12	13	14	15	16	17	18	19	20	21	22	23	24	25	26	27	28	

Mar	J	V	S	D	L	Ma	Me	J	V	S	D	L	Ma	Me	J	V	S	D	L	Ma	Me	J	V	S	D	L	Ma	Me	J	V	S
2018	1	2	3	4	5	6	7	8	9	10	11	12	13	14	15	16	17	18	19	20	21	22	23	24	25	26	27	28	29	30	31

Avr	D	L	Ma	Me	J	V	S	D	L	Ma	Me	J	V	S	D	L	Ma	Me	J	V	S	D	L	Ma	Me	J	V	S	D	L
2018	1	2	3	4	5	6	7	8	9	10	11	12	13	14	15	16	17	18	19	20	21	22	23	24	25	26	27	28	29	30

Mai	Ma	Me	J	V	S	D	L	Ma	Me	J	V	S	D	L	Ma	Me	J	V	S	D	L	Ma	Me	J	V	S	D	L	Ma	Me	J
2018	1	2	3	4	5	6	7	8	9	10	11	12	13	14	15	16	17	18	19	20	21	22	23	24	25	26	27	28	29	30	31

Juin	V	S	D	L	Ma	Me	J	V	S	D	L	Ma	Me	J	V	S	D	L	Ma	Me	J	V	S	D	L	Ma	Me	J	V	S
2018	1	2	3	4	5	6	7	8	9	10	11	12	13	14	15	16	17	18	19	20	21	22	23	24	25	26	27	28	29	30

Juil	D	L	Ma	Me	J	V	S	D	L	Ma	Me	J	V	S	D	L	Ma	Me	J	V	S	D	L	Ma	Me	J	V	S	D	L	Ma
2018	1	2	3	4	5	6	7	8	9	10	11	12	13	14	15	16	17	18	19	20	21	22	23	24	25	26	27	28	29	30	31

Août	Me	J	V	S	D	L	Ma	Me	J	V	S	D	L	Ma	Me	J	V	S	D	L	Ma	Me	J	V	S	D	L	Ma	Me	J	V
2018	1	2	3	4	5	6	7	8	9	10	11	12	13	14	15	16	17	18	19	20	21	22	23	24	25	26	27	28	29	30	31

Sep	S	D	L	Ma	Me	J	V	S	D	L	Ma	Me	J	V	S	D	L	Ma	Me	J	V	S	D	L	Ma	Me	J	V	S	D
2018	1	2	3	4	5	6	7	8	9	10	11	12	13	14	15	16	17	18	19	20	21	22	23	24	25	26	27	28	29	30

Période promotionnelle
 Réserve
 Haute Saison
 Basse Saison

Gîte Haute Autriche - Autriche Ancien Corps de Ferme de Charme

10
[Réserver](#)

Calendrier des disponibilités - à partir de : septembre 2018

Oct	L	Ma	Me	J	V	S	D	L	Ma	Me	J	V	S	D	L	Ma	Me	J	V	S	D	L	Ma	Me	J	V	S	D	L	Ma	Me
2018	1	2	3	4	5	6	7	8	9	10	11	12	13	14	15	16	17	18	19	20	21	22	23	24	25	26	27	28	29	30	31

Nov	J	V	S	D	L	Ma	Me	J	V	S	D	L	Ma	Me	J	V	S	D	L	Ma	Me	J	V							
2018	1	2	3	4	5	6	7	8	9	10	11	12	13	14	15	16	17	18	19	20	21	22	23	24	25	26	27	28	29	30

■ Période promotionnelle
 ■ Réservé
 ■ Haute Saison
 ■ Basse Saison

[Mois : Suivant >>](#)

Tarifs de location - Gîte - Ancien Corps de Ferme de Charme - de 8 à 24 Personne(s)

Tarifs	Nuit	Week-end	Semaine	2 semaines	Mois
■ Basse Saison	195€ ↓ > 3	-	-	-	-
■ Moyenne Saison	215€ ↓ > 3	-	-	-	-
■ Haute Saison	525€ ↓ (Samedi) > 7	-	-	-	-
■ Période promotionnelle	215€ ↓ > 3	-	-	-	-

[↓ Tarif dégressif](#)
(Jour d'arrivée)
> Minimum Nuit

[Réserver](#)

Conditions de réservations

• Réservation

- Versement à la réservation : 30% du montant de la location
- Versement du solde : 2 mois avant le séjour
- Caution demandée : 500€

• Location

- Charges en sus
- Taxe de séjour en sus
- Forfait ménage départ en sus : 195€
- Prévoir supplément pour :
 - hammam, sauna
 - bois de chauffage

Modes de paiement acceptés

- Virement bancaire

[▶ Réserver](#)

[▶ Contacter le propriétaire](#)

Contactez directement les propriétaires

www.ihaf.fr
 N° annonce
 62936
 >> Réserver <<

Contact

Langues parlées



N° annonce 62936

www.ihaf.fr

