

Gîte Mellier "Le blanc caillou"



Gîte - Maison de Campagne, individuel(le), de 2 étages, entrée individuelle, dans un(e) Propriété privée

Cadre : champêtre, naturel

Capacité : de 2 à 9 personne(s)

Chambre(s) : 4

Pièce(s) : 10



Bienvenue à la Ferme ()
Qualité tourisme ()



Séjours à thème
Découverte de la cuisine du terroir
Dégustation de la cuisine du terroir
Dégustation de produits régionaux

Mellier - Province du Luxembourg - Wallonie

Belgique

N° annonce 73027

Réservation : +32 (0) 63 43 34 56 (Belgique)

www.ihaf.fr



Gîte



Gîte - Maison de Campagne, individuel (le), de 2 étages, entrée individuelle, dans un(e) Propriété privée

- **Idéal pour tout public, couple avec bébé**
- **Vue :** dégagée, campagne, jardin/parc, forêt, rivière, village
- **Cadre :** champêtre, naturel
- **Exposition :** Sud

Les plus

- **Parking :**
Parking non couvert : 4 place(s) réservée(s).
- **Avantages :**
Table de ping-pong, raquette(s) de ping-pong, 6 vélo(s)
- **Equipements bébé :**
Chaise bébé, table à langer, baignoire bébé, pot bébé, parc à bébé, poussette



la maison

Environnement & localisation



Campagne



Pêche

Loisirs

• Loisirs à moins de 20 km / 12 miles :

Baignade, canoë-kayak, tennis, chemin de promenade, randonnée, VTT (itinéraire circuit), balade à dos d'âne, bowling, chasse, pêche

• Attraits et détente :

Discothèque, restaurant, cinéma, zoo/parc animalier, galerie d'art, site historique, antiquité & brocante, ferme Bio

Environnement

• Site :

Pistes de ski 15km
Piscine chauffée 10km
Piscine publique 10km
Court de tennis public <50m
Rivière 100m
Lac 10km
Forêt 100m

• Commodités :

Centre village 500m
Location de vélo/VTT 5km
Boulangerie 2km
Traiteur <50m
Petits commerces 2,5km
Super marché 10km
Salon de coiffure <50m
Poste 2,5km
Banque 10km
Distributeur automatique de billets 5km
Pharmacie 4km
Médecin 5km
Infirmière <50m
Hôpital 25km



Général



aménagement extérieur



salle à manger

Intérieur

- **Capacité d'accueil :**

de 2 à 9 personne(s)

- **Superficie habitable :**

180m²

- **Agencement intérieur :**

10 pièce(s), 4 chambre(s), 1 salle(s) de bain, 1 salle(s) de douche, 2 WC, séjour 25m², salon 25m², grande cuisine indépendante, salle à manger, coin repas, coin du feu, salon télévision, salon bibliothèque, buanderie

- **Couchage - lit(s) :**

3 lit(s) double(s), 1 lit(s) simple(s), 1 lits superposés, 3 lit(s) bébé, 4 possibilité couchage(s) supplémentaire(s)

- **Confort :**

Cheminée, T.V., chaine hifi, jeux de société, collection de livres, accès internet, wifi, armoire, placard, penderie, sèche-cheveux, sèche-serviettes chauffant, chauffage central, chauffage électrique, poêle à bois, fenêtre de toit, rideaux, stores, double-vitrage

- **Equipement ménager :**

Vaisselle/couverts, ustensiles et batterie de cuisine, cafetière, machine à café électrique, machine à café espresso, bouilloire électrique, grille-pain, presse-agrumes, crêpière, appareil à raclette, appareil à fondue, cuisinière électrique, plaques de cuisson, four, micro-ondes, hotte aspirante, réfrigérateur, congélateur, lave-vaisselle, lave-linge, aspirateur, fer à repasser, planche à repasser



coin cuisine

Extérieur

- **Superficie du terrain :**

600m²

- **Installation extérieure :**

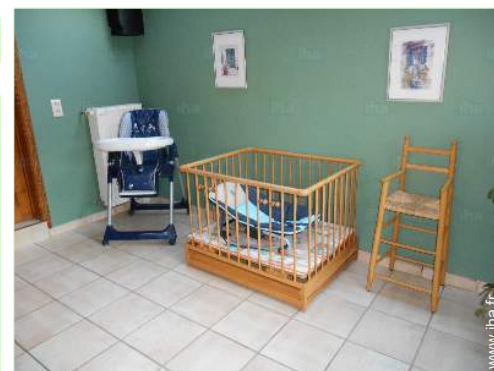
Terrasse 22m², abri de jardin

- **Cadre extérieur :**

Cour privée 25m², terrain clos 600m², pelouse 500m²

- **Equipements extérieurs :**

Barbecue, table(s) de jardin, 8 chaise(s) de jardin, parasol, 3 transat(s), balançoire, portique enfant



Equipements bébé

Services

- **Linge :**

Draps possible en sus (+7€), Linge de toilette possible en sus, Linge de maison, Couette (s), Oreiller(s)

- **Maison :**

Nettoyage de départ possible en sus (+60€), Déneigement, Parking

- **Personnel :**

Cuisinier/ière(s) possible en sus

Informations pratiques

- **Informations pratiques**

Enfants bienvenus
Animaux acceptés
Présence sur place : animaux de ferme
Location non fumeur

Album photos - 1



la maison



aménagement extérieur



Général



salle à manger



coin cuisine

Album photos - 2



Equipements bébé



salon télévision



salon bibliothèque



la décoration



chambre principale



chambre



chambre

Album photos - 3



chambre enfant



chambre enfant



salle(s) de douche



loisirs à proximité



loisirs à proximité



vue depuis le jardin/parc



loisirs balnéaires à proximité

[Séjours à thème](#)

Découverte de la cuisine
du terroir

Dégustation de la cuisine
du terroir

Dégustation de produits
régionaux

[Galerie de photos souvenirs - 1](#)

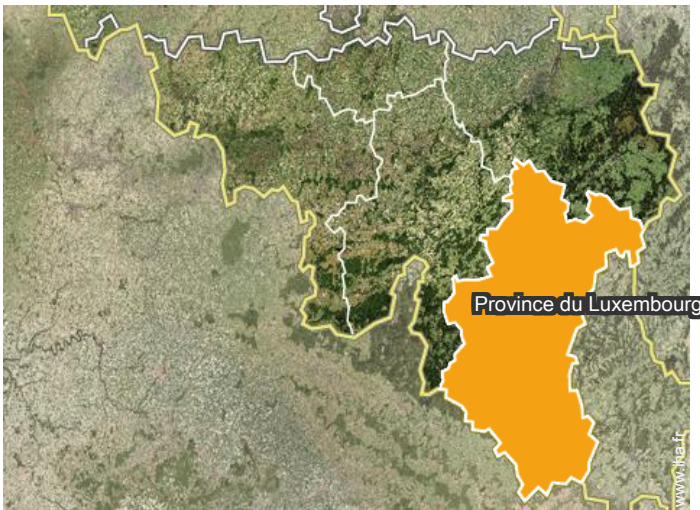


Juin 2014



Fev 2015

Localisation



Localisation & Accès



Coordonnées GPS en degrés, minutes, secondes: Latitude 49°45'53"N - Longitude 5°30'49"E ([Hébergement](#))

Adresse

→ Rue de la Civanne
6860 Mellier

- Florenville : (20km)
- Arlon : (30km)
- Bastogne : (30km)

Contact

Langues
parlées



Gîte Wallonie - Mellier "Le blanc caillou"

10
Réserver

Calendrier des disponibilités - à partir de : juillet 2017

Juil	S	D	L	Ma	Me	J	V	S	D	L	Ma	Me	J	V	S	D	L	Ma	Me	J	V	S	D	L							
2017	1	2	3	4	5	6	7	8	9	10	11	12	13	14	15	16	17	18	19	20	21	22	23	24	25	26	27	28	29	30	31
																					-	-	-	-	-	-	-	-	-	-	-

Août	Ma	Me	J	V	S	D	L	Ma	Me	J	V	S	D	L	Ma	Me	J	V	S	D	L	Ma	Me	J							
2017	1	2	3	4	5	6	7	8	9	10	11	12	13	14	15	16	17	18	19	20	21	22	23	24	25	26	27	28	29	30	31
	-	-	-	-	-	-	-	-	-	-	-	-	-	-	-	-	-	-	-	-	-	-	-	-	-	-	-	-	-	-	

Sep	V	S	D	L	Ma	Me	J	V	S	D	L	Ma	Me	J	V	S	D	L	Ma	Me	J	V	S							
2017	1	2	3	4	5	6	7	8	9	10	11	12	13	14	15	16	17	18	19	20	21	22	23	24	25	26	27	28	29	30
	-	-	-	-	-	-	-	-	-	-	-	-	-	-	-	-	-	-	-	-	-	-	-	-	-	-	-	-	-	-

Oct	D	L	Ma	Me	J	V	S	D	L	Ma	Me	J	V	S	D	L	Ma	Me	J	V	S	D	L	Ma							
2017	1	2	3	4	5	6	7	8	9	10	11	12	13	14	15	16	17	18	19	20	21	22	23	24	25	26	27	28	29	30	31
	-	-	-	-	-	-	-	-	-	-	-	-	-	-	-	-	-	-	-	-	-	-	-	-	-	-	-	-	-	-	

Nov	Me	J	V	S	D	L	Ma	Me	J	V	S	D	L	Ma	Me	J	V	S	D	L	Ma	Me	J							
2017	1	2	3	4	5	6	7	8	9	10	11	12	13	14	15	16	17	18	19	20	21	22	23	24	25	26	27	28	29	30
	-	-	-	-	-	-	-	-	-	-	-	-	-	-	-	-	-	-	-	-	-	-	-	-	-	-	-	-	-	-

Dec	V	S	D	L	Ma	Me	J	V	S	D	L	Ma	Me	J	V	S	D	L	Ma	Me	J	V	S	D							
2017	1	2	3	4	5	6	7	8	9	10	11	12	13	14	15	16	17	18	19	20	21	22	23	24	25	26	27	28	29	30	31
	-	-	-	-	-	-	-	-	-	-	-	-	-	-	-	-	-	-	-	-	-	-	-	-	-	-	-	-	-	-	

Jan	L	Ma	Me	J	V	S	D	L	Ma	Me	J	V	S	D	L	Ma	Me	J	V	S	D	L	Ma	Me							
2018	1	2	3	4	5	6	7	8	9	10	11	12	13	14	15	16	17	18	19	20	21	22	23	24	25	26	27	28	29	30	31
	-	-	-	-	-	-	-	-	-	-	-	-	-	-	-	-	-	-	-	-	-	-	-	-	-	-	-	-	-	-	

Fev	J	V	S	D	L	Ma	Me	J	V	S	D	L	Ma	Me	J	V	S	D	L	Ma	Me							
2018	1	2	3	4	5	6	7	8	9	10	11	12	13	14	15	16	17	18	19	20	21	22	23	24	25	26	27	28
	-	-	-	-	-	-	-	-	-	-	-	-	-	-	-	-	-	-	-	-	-	-	-	-	-	-	-	-

Mar	J	V	S	D	L	Ma	Me	J	V	S	D	L	Ma	Me	J	V	S	D	L	Ma	Me	J	V	S							
2018	1	2	3	4	5	6	7	8	9	10	11	12	13	14	15	16	17	18	19	20	21	22	23	24	25	26	27	28	29	30	31
	-	-	-	-	-	-	-	-	-	-	-	-	-	-	-	-	-	-	-	-	-	-	-	-	-	-	-	-	-	-	

Avr	D	L	Ma	Me	J	V	S	D	L	Ma	Me	J	V	S	D	L	Ma	Me	J	V	S	D	L							
2018	1	2	3	4	5	6	7	8	9	10	11	12	13	14	15	16	17	18	19	20	21	22	23	24	25	26	27	28	29	30
	-	-	-	-	-	-	-	-	-	-	-	-	-	-	-	-	-	-	-	-	-	-	-	-	-	-	-	-	-	-

 Réserve

Gîte
Province du Luxembourg - Mellier
"Le blanc caillou"

11
[Réserver](#)

Calendrier des disponibilités - à partir de : avril 2018


Mai	Ma	Me	J	V	S	D	L	Ma	Me	J	V	S	D	L	Ma	Me	J	V	S	D	L	Ma	Me	J	
2018	1	2	3	4	5	6	7	8	9	10	11	12	13	14	15	16	17	18	19	20	21	22	23	24	25
-	-	-	-	-	-	-	-	-	-	-	-	-	-	-	-	-	-	-	-	-	-	-	-	-	

Juin	V	S	D	L	Ma	Me	J	V	S	D	L	Ma	Me	J	V	S	D	L	Ma	Me	J	V	S	
2018	1	2	3	4	5	6	7	8	9	10	11	12	13	14	15	16	17	18	19	20	21	22	23	24
-	-	-	-	-	-	-	-	-	-	-	-	-	-	-	-	-	-	-	-	-	-	-	-	

 Réserve

[Mois : Suivant >>](#)

Tarifs de location - Gîte - Maison de Campagne - de 2 à 9 Personne(s)

Tarifs	Nuit	Week-end	Semaine	2 semaines	Mois
 Basse Saison	90€	260€	509€	-	-
 Moyenne Saison	90€	320€	605€	-	-
 Haute Saison	90€	360€	655€	-	-
 Spécial fêtes	90€	390€	775€	-	-

[Réserver](#)

Conditions de réservations

• Réservation

- Versement à la réservation : 25% du montant de la location
- Versement du solde : 3 semaines avant le séjour
- Caution demandée : 125€

• Location

- Charges comprises
- Prévoir supplément pour : - bois de chauffage

[► Réserver](#)

[► Contacter le propriétaire](#)

Contactez directement les propriétaires

www.iha.fr
N° annonce
73027
[>> Réserver <<](#)

Contact

Langues parlées



N° annonce 73027

www.iha.fr

