

Gîte Les Andelys Maison de Ville

Au cœur du Petit-Andely et au pied du château Gaillard, se trouve une maison avec une façade de briques et aux volets jaunes prêt à vous accueillir en court comme en long séjour, selon les disponibilités.



Gîte - Maison de Ville, mitoyen(ne), de 2 étages, entrée commune, dans un (e) Propriété

Cadre : agréable, apaisant

Capacité : de 1 à 10 personne(s)

Chambre(s) : 4

Pièce(s) : 4

Les Andelys - Eure (27) - Haute Normandie

France

Réservation : +33 (0) 2 32 21 55 43 (France)

N° annonce 26443

www.iha.fr



Gîte



Gîte - Maison de Ville, mitoyen(ne), de 2 étages, entrée commune, dans un(e) Propriété

- **Idéal pour tout public, couple**

- **Vue :** dégagée, sans vis à vis, village, place, monument, rue/avenue
- **Cadre :** agréable, apaisant
- **Exposition :** Nord-ouest

" Après la montée à pied au château-Gaillard où vous avez admiré le magnifique point de vue sur la Seine, vous serez récompensé par une chaleureuse halte dans la maison de Paul Fort transformée en un exceptionnel salon de thé au jardin en espalier dominant le Petit-Andely. Vous serez sous le charme de l'hôtesse et des couleurs aux multiples nuances, du ciel comme du paysage aux maisons de caractère de briques roses et de colombage. A n'importe quel moment de la journée, les promenades au bord de la Seine sont un plaisir des yeux et de l'âme comme des marcheurs. Quelques flâneries dans les petites boutiques ou les restaurants peuvent agrémenter vos moments de plus. "



chambre

Environnement & localisation



Ville

" La collégiale des Andelys vous révélera ses splendides vitraux du XVIe siècle et son orgue qui n'a rien à leur envier. Un splendide Guardi vous attend à un autre détour. L'église Saint-Sauveur vous charmera par son harmonie architecturale (XIIIe siècle). Plus loin ce sera Ecouis, Lyons la Forêt, la Vallée de L'andelle... Pour les sportifs, Pose et son lac et son golf. "

Loisirs

- **Loisirs à moins de 20 km / 12 miles :**

Canoë-kayak, golf, tennis, centre équitation, poney club, chemin de promenade, randonnée, escalade, parapente, balade à cheval, balade à dos d'âne, pêche, terrain de pétanque

- **Encadrement :**

École de tennis, école d'équitation

- **Attraits et détente :**

Restaurant, cinéma, parc de loisirs, réserve naturelle, galerie d'art, site historique, musée, festival

Environnement

- **Site :**

Parcours de golf 9 trous 15km
Falaise 1km
Rivière 50m

- **Commodités :**

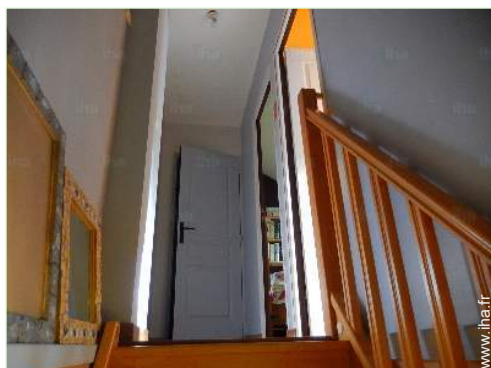
Centre ville <50m
Boulangerie <50m
Petits commerces <50m
Super marché 500m
Salon de coiffure 500m
Poste 1km
Banque 1,5km
Distributeur automatique de billets 1,5km
Pharmacie 500m
Médecin 2km
Hôpital 25km



vue depuis l'appartement



chambre



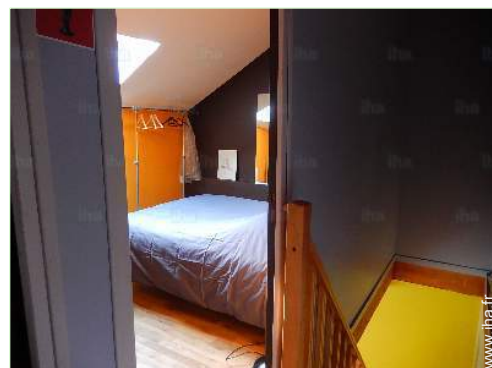
l'appartement

Intérieur

- **Capacité d'accueil :**
de 1 à 10 personne(s)
- **Superficie habitable :**
90m²
- **Agencement intérieur :**
4 pièce(s), 4 chambre(s), 3 salle(s) de douche, 3 WC
- **Couchage - lit(s) :**
2 canapé-lit(s) 2 pers, 2 lit(s) simple(s), 1 lit(s) bébé, 1 lit(s) de camp, 1 possibilité couchage(s) supplémentaire(s)
- **Confort :**
Jeux de société, wifi, sèche-cheveux, sèche-serviettes chauffant, chauffage central, baie vitrée, rideaux
- **Equipement ménager :**
Vaisselle/couverts, ustensiles et batterie de cuisine, cafetière, machine à café électrique, bouilloire électrique, grille-pain, plaques de cuisson, mini-four, micro-ondes, hotte aspirante, réfrigérateur, lave-linge, aspirateur, fer à repasser, planche à repasser

Extérieur

- **Installation extérieure :**
Terrasse
- **Cadre extérieur :**
Cour privée 20m²
- **Equipements extérieurs :**
Table(s) de jardin, 2 chaise(s) de jardin, 2 transat(s)



l'appartement

Services

- **Linge :**
Draps possible en sus (+10€), Linge de toilette, Couverture(s), Oreiller(s)
- **Maison :**
Nettoyage de départ possible en sus (+15€)
- **Restauration :**
Petit déjeuner possible en sus (+7€)

Informations pratiques

- **Informations pratiques**
Location non fumeur, couverture téléphonie mobile
Eau : chaude/froide
Alimentation électrique : secteur



l'appartement

Album photos - 1



coin nuit



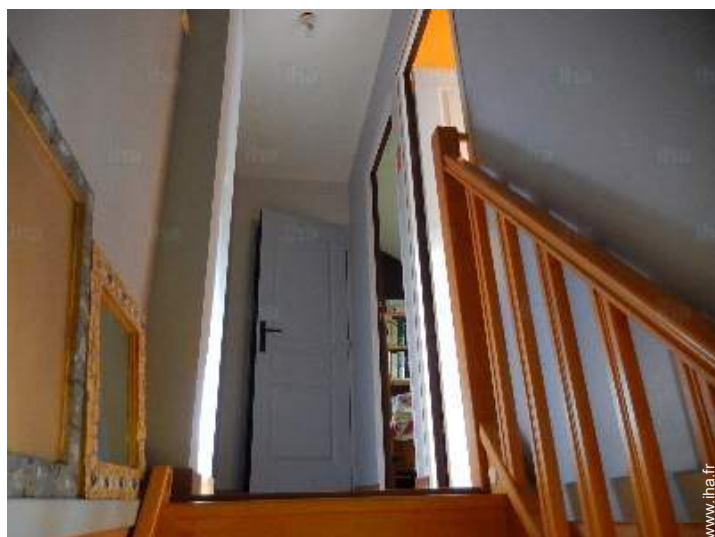
chambre



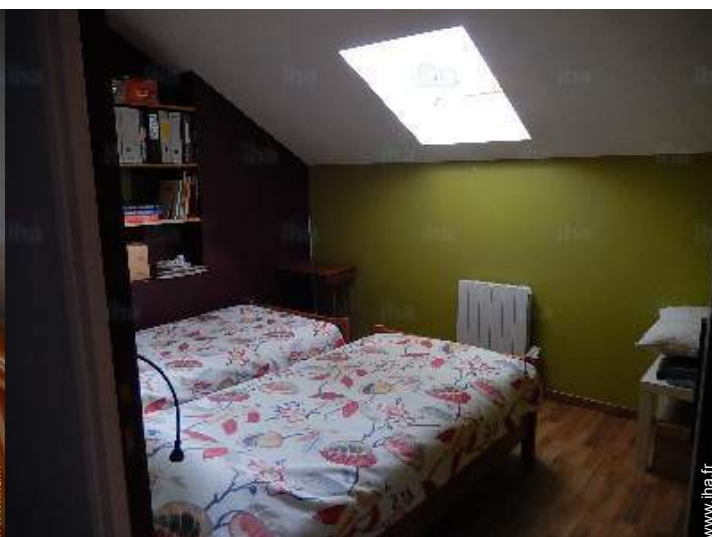
chambre



vue depuis l'appartement



l'appartement



l'appartement

Album photos - 2



l'appartement



l'appartement



l'appartement



l'appartement



vue sur monument



Environnement

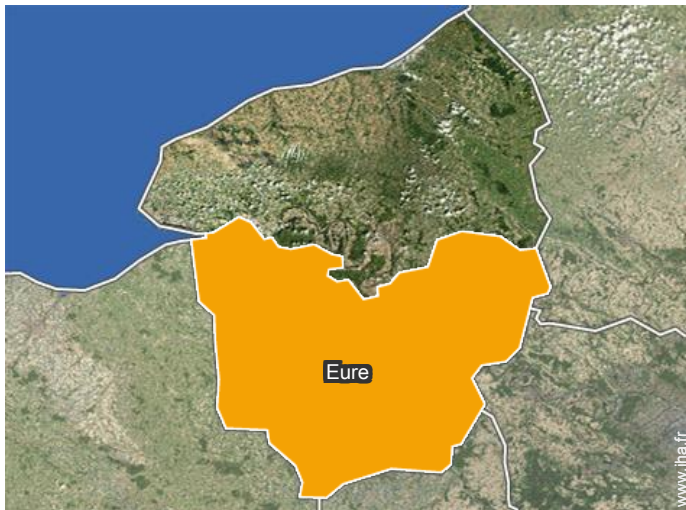


vue sur monument



vue sur centre village

Localisation



Localisation & Accès

" Pour ceux qui viennent de Paris : l'axe A13 : Paris-Rouen sortie à Gaillon-Aubevoye ou par Cergy-Pontoise, Magny en Vexin (nord ouest de Paris) Le train : la gare la plus proche est à 12 kms : Gaillon-Aubevoye. A 1h30 de Paris: 1h de Rouen et autant de la mer. "



Coordonnées GPS en degrés, minutes, secondes: Latitude 49°14'32"N - Longitude 1°24'1"E (Hébergement)

Adresse

→ 4 RUE SAINT JACQUES
27700 Les Andelys

• Autoroute (sortie) A13

→ Gaillon, Eure, Haute Normandie, France
→ Distance : 12km
→ Temps : 15'

• Gare ferroviaire Gaillon Aubevoye

→ Gaillon, Eure, Haute Normandie, France
→ Distance : 12km
→ Temps : 15'

• Gare ferroviaire Vernon

→ Vernon, Eure, Haute Normandie, France

→ Distance : 24km
→ Temps : 30'

- Lyons la Forêt : (20km)
- Giverny : (30km)
- Rouen : (45km)

Contact

Langues parlées



Calendrier des disponibilités - à partir de : décembre 2017

Dec	V	S	D	L	Ma	Me	J	V	S	D	L	Ma	Me	J	V	S	D	L	Ma	Me	J	V	S	D	L	Ma	Me	J	V	S	D
2017	1	2	3	4	5	6	7	8	9	10	11	12	13	14	15	16	17	18	19	20	21	22	23	24	25	26	27	28	29	30	31

Jan	L	Ma	Me	J	V	S	D	L	Ma	Me	J	V	S	D	L	Ma	Me	J	V	S	D	L	Ma	Me	J	V	S	D	L	Ma	Me
2018	1	2	3	4	5	6	7	8	9	10	11	12	13	14	15	16	17	18	19	20	21	22	23	24	25	26	27	28	29	30	31
	-	-	-	-	-	-	-	-	-	-	-	-	-	-	-	-	-	-	-	-	-	-	-	-	-	-	-	-	-	-	-

Fev	J	V	S	D	L	Ma	Me	J	V	S	D	L	Ma	Me	J	V	S	D	L	Ma	Me									
2018	1	2	3	4	5	6	7	8	9	10	11	12	13	14	15	16	17	18	19	20	21	22	23	24	25	26	27	28		
	-	-	-	-	-	-	-	-	-	-	-	-	-	-	-	-	-	-	-	-	-	-	-	-	-	-	-	-	-	-

Mar	J	V	S	D	L	Ma	Me	J	V	S	D	L	Ma	Me	J	V	S	D	L	Ma	Me	J	V	S	D	L	Ma	Me	J	V	S
2018	1	2	3	4	5	6	7	8	9	10	11	12	13	14	15	16	17	18	19	20	21	22	23	24	25	26	27	28	29	30	31
	-	-	-	-	-	-	-	-	-	-	-	-	-	-	-	-	-	-	-	-	-	-	-	-	-	-	-	-	-	-	-

Avr	D	L	Ma	Me	J	V	S	D	L	Ma	Me	J	V	S	D	L	Ma	Me	J	V	S	D	L	Ma	Me	J	V	S	D	L
2018	1	2	3	4	5	6	7	8	9	10	11	12	13	14	15	16	17	18	19	20	21	22	23	24	25	26	27	28	29	30
	-	-	-	-	-	-	-	-	-	-	-	-	-	-	-	-	-	-	-	-	-	-	-	-	-	-	-	-	-	-

Mai	Ma	Me	J	V	S	D	L	Ma	Me	J	V	S	D	L	Ma	Me	J	V	S	D	L	Ma	Me	J	V	S	D	L	Ma	Me	J
2018	1	2	3	4	5	6	7	8	9	10	11	12	13	14	15	16	17	18	19	20	21	22	23	24	25	26	27	28	29	30	31
	-	-	-	-	-	-	-	-	-	-	-	-	-	-	-	-	-	-	-	-	-	-	-	-	-	-	-	-	-	-	-

Juin	V	S	D	L	Ma	Me	J	V	S	D	L	Ma	Me	J	V	S	D	L	Ma	Me	J	V	S							
2018	1	2	3	4	5	6	7	8	9	10	11	12	13	14	15	16	17	18	19	20	21	22	23	24	25	26	27	28	29	30
	-	-	-	-	-	-	-	-	-	-	-	-	-	-	-	-	-	-	-	-	-	-	-	-	-	-	-	-	-	-

Juil	D	L	Ma	Me	J	V	S	D	L	Ma	Me	J	V	S	D	L	Ma	Me	J	V	S	D	L	Ma	Me	J	V	S	D	L	Ma
2018	1	2	3	4	5	6	7	8	9	10	11	12	13	14	15	16	17	18	19	20	21	22	23	24	25	26	27	28	29	30	31
	-	-	-	-	-	-	-	-	-	-	-	-	-	-	-	-	-	-	-	-	-	-	-	-	-	-	-	-	-	-	-

Août	Me	J	V	S	D	L	Ma	Me	J	V	S	D	L	Ma	Me	J	V	S	D	L	Ma	Me	J	V	S	D	L	Ma	Me	J	V
2018	1	2	3	4	5	6	7	8	9	10	11	12	13	14	15	16	17	18	19	20	21	22	23	24	25	26	27	28	29	30	31
	-	-	-	-	-	-	-	-	-	-	-	-	-	-	-	-	-	-	-	-	-	-	-	-	-	-	-	-	-	-	-

Sep	S	D	L	Ma	Me	J	V	S	D	L	Ma	Me	J	V	S	D	L	Ma	Me	J	V	S	D							
2018	1	2	3	4	5	6	7	8	9	10	11	12	13	14	15	16	17	18	19	20	21	22	23	24	25	26	27	28	29	30
	-	-	-	-	-	-	-	-	-	-	-	-	-	-	-	-	-	-	-	-	-	-	-	-	-	-	-	-	-	-


Calendrier des disponibilités - à partir de : septembre 2018

Oct	L	Ma	Me	J	V	S	D	L	Ma	Me	J	V	S	D	L	Ma	Me	J	V	S	D	L	Ma	Me							
2018	1	2	3	4	5	6	7	8	9	10	11	12	13	14	15	16	17	18	19	20	21	22	23	24	25	26	27	28	29	30	31
	-	-	-	-	-	-	-	-	-	-	-	-	-	-	-	-	-	-	-	-	-	-	-	-	-	-	-	-	-	-	

Nov	J	V	S	D	L	Ma	Me	J	V	S	D	L	Ma	Me	J	V	S	D	L	Ma	Me	J	V							
2018	1	2	3	4	5	6	7	8	9	10	11	12	13	14	15	16	17	18	19	20	21	22	23	24	25	26	27	28	29	30
	-	-	-	-	-	-	-	-	-	-	-	-	-	-	-	-	-	-	-	-	-	-	-	-	-	-	-	-	-	

[Mois : Suivant >>](#)

Tarifs de location - Gîte - Maison de Ville - de 1 à 10 Personne(s)

Tarifs	Nuit	Week-end	Semaine	2 semaines	Mois
 Basse Saison	55€ ↓ > 2	107€	-	-	380€
↓ Tarif dégressif		> Minimum Nuit			

[Réserver](#)

Conditions de réservations

• Réservation

- Versement à la réservation : 30% du montant de la location
- Versement du solde : à la remise des clefs
- Caution demandée

• Location

- Taxe de séjours incluse
- Prévoir supplément pour : - lit(s) supplémentaire(s)

[▶ Réserver](#)

[▶ Contacter le propriétaire](#)

Modes de paiement acceptés

- Mandat postal international
- Chèque bancaire
- Espèces
- Chèque vacances

Contactez directement les propriétaires

www.iha.fr
N° annonce
26443
[>> Réserver <<](#)

Contact

Langues parlées

