

Gîte

La Rivière (Rivière Saint Louis)

"Les Caps Iles"



Gîte - Maison en Bois, individuel(le),
de plain-pied, entrée individuelle, dans un
(e) Propriété privée

Cadre : exotique, paisible

Capacité : de 1 à 2 personne(s)

Chambre(s) : 1

Pièce(s) : 2

La Rivière (Rivière Saint Louis)

La Réunion (île de)

N° annonce 42492

Réservation : +262 (0) 2 62 39 86 29 (La Réunion (île de))

www.ihaf.fr



Gîte



Gîte - Maison en Bois, individuel(le), de plain-pied, entrée individuelle, dans un(e) Propriété privée

- **Idéal pour couple, couple avec bébé**
- **Vue** : dégagée, sans vis à vis, mer/océan, montagne, village, coucher de soleil exceptionnel
- **Cadre** : exotique, paisible

Les plus

- **Parking** :
Parking non couvert : 1 place(s) réservée(s).



chambre

Environnement & localisation



Ville

Loisirs

- **Loisirs à moins de 20 km / 12 miles :**

Baignade, plongée avec tuba, plongée sous-marine, surf, golf, sentier côtier/forestier, randonnée, escalade, parachute ascensionnel, excursion en bateau, balade à cheval, karting, pêche au gros, terrain de pétanque

- **Attraits et détente :**

Bar/pub, discothèque, restaurant, cinéma, casino

Environnement

- **Site :**

Piscine chauffée 3km
Mer/océan 15km
Parcours de golf 18 trous 15km
Spot de surf 20km
Rivière 5km
Forêt 15km
Massif montagneux 30km
Port de plaisance 15km

- **Commodités :**

Centre village 100m
Arrêt/station de bus 100m
Location de voiture 5km
Boulangerie 100m
Traiteur 100m
Petits commerces 100m
Super marché 3km
Salon de coiffure 100m
Poste 3km
Banque 3km
Distributeur automatique de billets 3km
Pharmacie 100m
Médecin 100m
Infirmière 100m
Hôpital 15km



vue depuis le jardin/parc



vue depuis le jardin/parc

Gîte
La Rivière (Rivière Saint Louis) - La Réunion (île de)
"Les Caps Iles"

3

[Réserver](#)



salle(s) de douche

Intérieur

- **Capacité d'accueil :**
de 1 à 2 personne(s)
- **Superficie habitable :**
25m²
- **Agencement intérieur :**
2 pièce(s), 1 chambre(s), 1 salle(s) de douche, 1 WC, coin repas
- **Couchage - lit(s) :**
1 lit(s) double(s), 1 lit(s) bébé
- **Confort :**
T.V., jeux de société, prise antenne t.v., wifi, placard, penderie, sèche-cheveux, moustiquaires de lit, intégralement climatisé, rideaux, double-vitrage
- **Equipement ménager :**
Vaisselle/couverts, ustensiles et batterie de cuisine, cafetière, grille-pain, presse-agrumes, plaques de cuisson, mini-four, micro-ondes, hotte aspirante, réfrigérateur, congélateur, lave-linge, aspirateur, fer à repasser, planche à repasser

Extérieur

- **Superficie du terrain :**
1500m²
- **Installation extérieure :**
Terrasse 10m², terrasse couverte 8m²
- **Cadre extérieur :**
Terrain clos 1500m², jardin tropical > 1000m²
- **Equipements extérieurs :**
Barbecue, table(s) de jardin, 2 chaise(s) de jardin, parasol, 2 chaise(s) longue(s)

Services

- **Linge :**
Draps, Linge de toilette, Linge de maison, Couverture(s), Oreiller(s)
- **Maison :**
Nettoyage de départ possible en sus (+20€)

Informations pratiques

- **Informations pratiques**
Animaux refusés
Couverture téléphonie mobile, transport personnel souhaitable
Eau : chaude/froide
Tension électrique : 220-240V / 50Hz
Alimentation électrique : secteur

N° annonce 42492

www.ihaf.fr



[>> LOCATIONS DE VACANCES](#)

[DE PARTICULIER À PARTICULIER](#)

Album photos - 1



coin cuisine



chambre



vue depuis le jardin/parc



vue depuis le jardin/parc

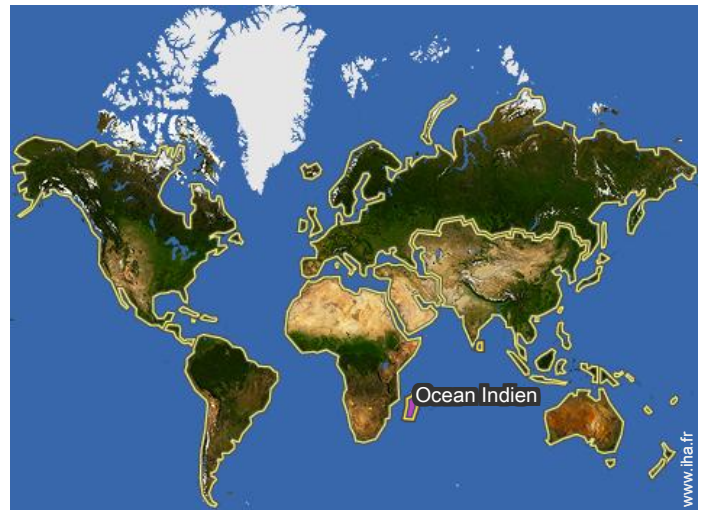
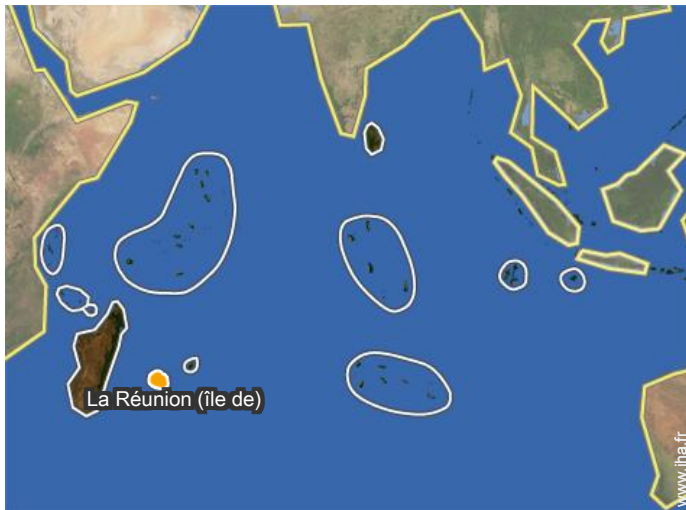


salle(s) de douche

Gîte
La Rivière (Rivière Saint Louis) - La Réunion (île de)
"Les Caps Iles"

5
[Réserver](#)

Localisation



Localisation & Accès



Coordonnées GPS en degrés, minutes, secondes: Latitude 21°16'9"S - Longitude 55°27'0"E ([Hébergement](#))

Adresse

→ 15 chemin des Ruches
97421 La Rivière (Rivière Saint Louis)

• **Aéroport Roland Garros**

→ Saint Denis (Réunion), La Réunion (île de)
→ Distance : 75km
→ Temps : 1h15'

- Cilaos : (30km)
- L'Étang Salé les Bains : (15km)
- Saint Pierre : (15km)

Contact

Langues parlées



N° annonce 42492

www.iha.fr



>> LOCATIONS DE VACANCES

DE PARTICULIER À PARTICULIER

Gîte
La Rivière (Rivière Saint Louis) - La Réunion (île de)
"Les Caps Iles"

6

[Réserver](#)

Calendrier des disponibilités - à partir de : mai 2019

| Mai | Me | J | V | S | D | L | Ma | Me | J | V | S | D | L | Ma | Me | J | V | S | D | L | Ma | Me | J | V | S | D | L | Ma | Me | J | V |
|------|----|---|---|---|---|---|----|----|---|----|----|----|----|----|----|----|----|----|----|----|----|----|----|----|----|----|----|----|----|----|----|
| 2019 | 1 | 2 | 3 | 4 | 5 | 6 | 7 | 8 | 9 | 10 | 11 | 12 | 13 | 14 | 15 | 16 | 17 | 18 | 19 | 20 | 21 | 22 | 23 | 24 | 25 | 26 | 27 | 28 | 29 | 30 | 31 |
| | | | | | | | | | | | | | | | | | | | | | | | | | | | | | | | |

| Juin | S | D | L | Ma | Me | J | V | S | D | L | Ma | Me | J | V | S | D | L | Ma | Me | J | V | S | D | | | | | | | |
|------|---|---|---|----|----|---|---|---|---|----|----|----|----|----|----|----|----|----|----|----|----|----|----|----|----|----|----|----|----|----|
| 2019 | 1 | 2 | 3 | 4 | 5 | 6 | 7 | 8 | 9 | 10 | 11 | 12 | 13 | 14 | 15 | 16 | 17 | 18 | 19 | 20 | 21 | 22 | 23 | 24 | 25 | 26 | 27 | 28 | 29 | 30 |
| | - | - | - | - | - | - | - | - | - | - | - | - | - | - | - | - | - | - | - | - | - | - | - | - | - | - | - | - | - | - |

| Juil | L | Ma | Me | J | V | S | D | L | Ma | Me | J | V | S | D | L | Ma | Me | J | V | S | D | L | Ma | Me | J | V | S | D | L | Ma | Me |
|------|---|----|----|---|---|---|---|---|----|----|----|----|----|----|----|----|----|----|----|----|----|----|----|----|----|----|----|----|----|----|----|
| 2019 | 1 | 2 | 3 | 4 | 5 | 6 | 7 | 8 | 9 | 10 | 11 | 12 | 13 | 14 | 15 | 16 | 17 | 18 | 19 | 20 | 21 | 22 | 23 | 24 | 25 | 26 | 27 | 28 | 29 | 30 | 31 |
| | - | - | - | - | - | - | - | - | - | - | - | - | - | - | - | - | - | - | - | - | - | - | - | - | - | - | - | - | - | - | - |

| Août | J | V | S | D | L | Ma | Me | J | V | S | D | L | Ma | Me | J | V | S | D | L | Ma | Me | J | V | S | | | | | | | |
|------|---|---|---|---|---|----|----|---|---|----|----|----|----|----|----|----|----|----|----|----|----|----|----|----|----|----|----|----|----|----|----|
| 2019 | 1 | 2 | 3 | 4 | 5 | 6 | 7 | 8 | 9 | 10 | 11 | 12 | 13 | 14 | 15 | 16 | 17 | 18 | 19 | 20 | 21 | 22 | 23 | 24 | 25 | 26 | 27 | 28 | 29 | 30 | 31 |
| | - | - | - | - | - | - | - | - | - | - | - | - | - | - | - | - | - | - | - | - | - | - | - | - | - | - | - | - | - | - | - |

| Sep | D | L | Ma | Me | J | V | S | D | L | Ma | Me | J | V | S | D | L | Ma | Me | J | V | S | D | L | | | | | | | |
|------|---|---|----|----|---|---|---|---|---|----|----|----|----|----|----|----|----|----|----|----|----|----|----|----|----|----|----|----|----|----|
| 2019 | 1 | 2 | 3 | 4 | 5 | 6 | 7 | 8 | 9 | 10 | 11 | 12 | 13 | 14 | 15 | 16 | 17 | 18 | 19 | 20 | 21 | 22 | 23 | 24 | 25 | 26 | 27 | 28 | 29 | 30 |
| | - | - | - | - | - | - | - | - | - | - | - | - | - | - | - | - | - | - | - | - | - | - | - | - | - | - | - | - | - | - |

| Oct | Ma | Me | J | V | S | D | L | Ma | Me | J | V | S | D | L | Ma | Me | J | V | S | D | L | Ma | Me | J | | | | | | | |
|------|----|----|---|---|---|---|---|----|----|----|----|----|----|----|----|----|----|----|----|----|----|----|----|----|----|----|----|----|----|----|----|
| 2019 | 1 | 2 | 3 | 4 | 5 | 6 | 7 | 8 | 9 | 10 | 11 | 12 | 13 | 14 | 15 | 16 | 17 | 18 | 19 | 20 | 21 | 22 | 23 | 24 | 25 | 26 | 27 | 28 | 29 | 30 | 31 |
| | - | - | - | - | - | - | - | - | - | - | - | - | - | - | - | - | - | - | - | - | - | - | - | - | - | - | - | - | - | - | - |

| Nov | V | S | D | L | Ma | Me | J | V | S | D | L | Ma | Me | J | V | S | D | L | Ma | Me | J | V | S | | | | | | | |
|------|---|---|---|---|----|----|---|---|---|----|----|----|----|----|----|----|----|----|----|----|----|----|----|----|----|----|----|----|----|----|
| 2019 | 1 | 2 | 3 | 4 | 5 | 6 | 7 | 8 | 9 | 10 | 11 | 12 | 13 | 14 | 15 | 16 | 17 | 18 | 19 | 20 | 21 | 22 | 23 | 24 | 25 | 26 | 27 | 28 | 29 | 30 |
| | - | - | - | - | - | - | - | - | - | - | - | - | - | - | - | - | - | - | - | - | - | - | - | - | - | - | - | - | - | - |

| Dec | D | L | Ma | Me | J | V | S | D | L | Ma | Me | J | V | S | D | L | Ma | Me | J | V | S | D | L | Ma | | | | | | | |
|------|---|---|----|----|---|---|---|---|---|----|----|----|----|----|----|----|----|----|----|----|----|----|----|----|----|----|----|----|----|----|----|
| 2019 | 1 | 2 | 3 | 4 | 5 | 6 | 7 | 8 | 9 | 10 | 11 | 12 | 13 | 14 | 15 | 16 | 17 | 18 | 19 | 20 | 21 | 22 | 23 | 24 | 25 | 26 | 27 | 28 | 29 | 30 | 31 |
| | - | - | - | - | - | - | - | - | - | - | - | - | - | - | - | - | - | - | - | - | - | - | - | - | - | - | - | - | - | - | |

| Jan | Me | J | V | S | D | L | Ma | Me | J | V | S | D | L | Ma | Me | J | V | S | D | L | Ma | Me | J | V | | | | | | | |
|------|----|---|---|---|---|---|----|----|---|----|----|----|----|----|----|----|----|----|----|----|----|----|----|----|----|----|----|----|----|----|----|
| 2020 | 1 | 2 | 3 | 4 | 5 | 6 | 7 | 8 | 9 | 10 | 11 | 12 | 13 | 14 | 15 | 16 | 17 | 18 | 19 | 20 | 21 | 22 | 23 | 24 | 25 | 26 | 27 | 28 | 29 | 30 | 31 |
| | - | - | - | - | - | - | - | - | - | - | - | - | - | - | - | - | - | - | - | - | - | - | - | - | - | - | - | - | - | - | |

| Fev | S | D | L | Ma | Me | J | V | S | D | L | Ma | Me | J | V | S | D | L | Ma | Me | J | V | S | | | | | | | |
|------|---|---|---|----|----|---|---|---|---|----|----|----|----|----|----|----|----|----|----|----|----|----|----|----|----|----|----|----|----|
| 2020 | 1 | 2 | 3 | 4 | 5 | 6 | 7 | 8 | 9 | 10 | 11 | 12 | 13 | 14 | 15 | 16 | 17 | 18 | 19 | 20 | 21 | 22 | 23 | 24 | 25 | 26 | 27 | 28 | 29 |
| | - | - | - | - | - | - | - | - | - | - | - | - | - | - | - | - | - | - | - | - | - | - | - | - | - | - | - | - | - |



Gîte
La Rivière (Rivière Saint Louis) - La Réunion (île de)
"Les Caps Iles"

7
[Réserver](#)




Calendrier des disponibilités - à partir de : février 2020

| Mar | D | L | Ma | Me | J | V | S | D | L | Ma | Me | J | V | S | D | L | Ma | Me | J | V | S | D | L | Ma | | | | | | | |
|------|---|---|----|----|---|---|---|---|---|----|----|----|----|----|----|----|----|----|----|----|----|----|----|----|----|----|----|----|----|----|----|
| 2020 | 1 | 2 | 3 | 4 | 5 | 6 | 7 | 8 | 9 | 10 | 11 | 12 | 13 | 14 | 15 | 16 | 17 | 18 | 19 | 20 | 21 | 22 | 23 | 24 | 25 | 26 | 27 | 28 | 29 | 30 | 31 |
| - | - | - | - | - | - | - | - | - | - | - | - | - | - | - | - | - | - | - | - | - | - | - | - | - | - | - | - | - | - | - | |

| Avr | Me | J | V | S | D | L | Ma | Me | J | V | S | D | L | Ma | Me | J | V | S | D | L | Ma | Me | J | | | | | | | |
|------|----|---|---|---|---|---|----|----|---|----|----|----|----|----|----|----|----|----|----|----|----|----|----|----|----|----|----|----|----|----|
| 2020 | 1 | 2 | 3 | 4 | 5 | 6 | 7 | 8 | 9 | 10 | 11 | 12 | 13 | 14 | 15 | 16 | 17 | 18 | 19 | 20 | 21 | 22 | 23 | 24 | 25 | 26 | 27 | 28 | 29 | 30 |
| - | - | - | - | - | - | - | - | - | - | - | - | - | - | - | - | - | - | - | - | - | - | - | - | - | - | - | - | - | - | - |

[Mois : Suivant >>](#)

Tarifs de location - Gîte - Maison en Bois - de 1 à 2 Personne(s)

| Tarifs | Nuit | Week-end | Semaine | 2 semaines | Mois |
|---|------|----------|---------|------------|------|
|  Basse Saison | - | 120€ | 300€ | 560€ | 800€ |
|  Moyenne Saison | - | 120€ | 300€ | 560€ | 800€ |
|  Haute Saison | - | 120€ | 300€ | 560€ | 800€ |

[Réserver](#)

Conditions de réservations

• Réservation

- Versement à la réservation : 30% du montant de la location
- Versement du solde : à la remise des clefs
- Caution demandée : 290€

• Location

- Charges comprises
- Taxe de séjours incluse
- Forfait ménage départ en sus : 20€

[▶ Réserver](#)

[▶ Contacter le propriétaire](#)

Modes de paiement acceptés

- Mandat postal international
- Chèque bancaire
- Espèces

Contactez directement les propriétaires

www.ihaf.fr
N° annonce
42492
>> Réserver <<

Contact

Langues parlées



N° annonce 42492

www.ihaf.fr

