

# Gîte La Gresle "Mabergey"



Gîte - Demeure en Pierre, individuel (le), de plain-pied, entrée individuelle, dans un(e) Propriété privée

Cadre : champêtre, rustique

Capacité : 16 personne(s)

Chambre(s) : 9

Pièce(s) : 12

La Gresle - Loire (42) - Rhône Alpes

France

Réservation : +33 (0) 1 64 59 45 88 (France)

N° annonce 1855

[www.iha.fr](http://www.iha.fr)



>> LOCATIONS DE VACANCES

DE PARTICULIER À PARTICULIER

## Gîte



Gîte - Demeure en Pierre, individuel(le), de plain-pied, entrée individuelle, dans un(e) Propriété privée

- **Idéal pour groupe, grande famille**
- **Vue** : dégagée, sans vis à vis, campagne, piscine, coucher de soleil exceptionnel, nocturne scintillante
- **Cadre** : champêtre, rustique
- **Exposition** : Ouest

## Les plus

- **Piscine** :  
Piscine privée, rectangulaire (longueur 10m, largeur 5m), couverte, système nage contre-courant, accès par échelle, pataugeoire (ouverte du '01 mai' au '01 novembre')
- **Parking** :  
Parking non couvert : dans la résidence, 5 place(s) réservée(s).
- **Avantages** :  
Piano, table de ping-pong, raquette(s) de ping-pong



piscine privée

## Environnement & localisation



Campagne

### Loisirs

- **Loisirs à moins de 20 km / 12 miles** :  
Centre équitation, randonnée, pêche

### Environnement

- **Site** :  
Plan d'eau  
Lac  
Forêt



Eté



ameublement



Propriété privée

## Intérieur

- **Capacité d'accueil :**

16 personne(s) (12 adultes, 4 enfant(s))

- **Superficie habitable :**

180m<sup>2</sup>

- **Agencement intérieur :**

12 pièce(s), 9 chambre(s), 3 salle(s) de bain, 3 WC, séjour 38m<sup>2</sup>, salon, cuisine indépendante, salle à manger, coin repas, coin du feu, salon télévision, salon bibliothèque, bureau

- **Couchage - lit(s) :**

6 lit(s) double(s), 1 canapé-lit(s) 2 pers, 7 lit(s) simple(s), 1 canapé-lit(s) 1pers, 1 lit(s) bébé, 2 possibilité couchage(s) supplémentaire(s)

- **Confort :**

Cheminée, T.V., chaine hifi, magnétoscope, collection de livres, collection de films, prise antenne t.v., téléphone, cable/satellite, accès internet, armoire, placard, penderie, chauffage électrique, poêle à bois, poêle à mazout, rideaux

- **Equipement ménager :**

Vaisselle/couverts, ustensiles et batterie de cuisine, cafetière, machine à café électrique, grille-pain, appareil à raclette, appareil à fondue, cuisinière à gaz, cuisinière électrique, plaques de cuisson, four, micro-ondes, friteuse électrique, réfrigérateur, congélateur, lave-vaisselle, lave-linge, sèche-linge, aspirateur, fer à repasser, planche à repasser

## Extérieur

- **Installation extérieure :**

Terrasse

- **Cadre extérieur :**

Cour privée, terrain clos, jardin, jardin paysagé, pelouse, potager

- **Equipements extérieurs :**

Barbecue, table(s) de jardin, chaise(s) de jardin, salon de jardin, chaise(s) longue(s), transat(s), balançoire

## Services

- **Linge :**

Draps, Linge de toilette possible en sus, Couverture(s), Couette(s), Oreiller(s)

- **Maison :**

Entretien ménager, Nettoyage de départ, Entretien jardin/piscine

## Informations pratiques

- **Informations pratiques**

Enfants bienvenus

Animaux acceptés

Présence sur place : animaux de ferme

Couverture téléphonie mobile



Album photos - 1



piscine privée



ameublement



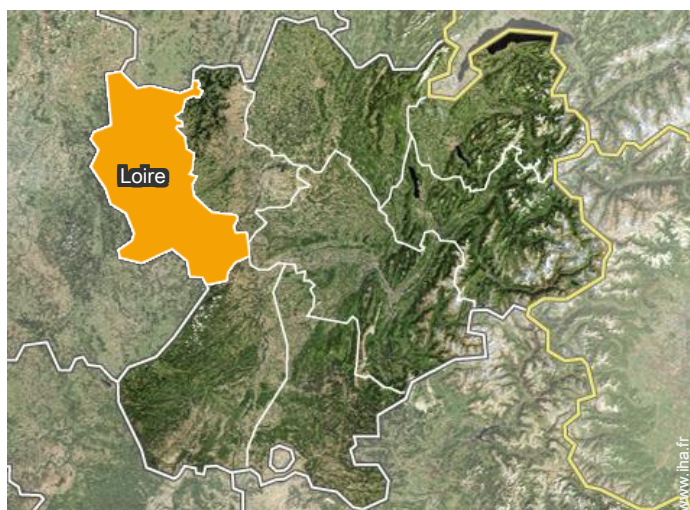
Été



Propriété privée



## Localisation



## Localisation & Accès



Coordonnées GPS en degrés, minutes, secondes: Latitude 46°4'0"N - Longitude 4°16'29"E ([Hébergement](#))

### Adresse

→ Mabergey  
42460 La Gresle

### • Autoroute (sortie) A89

→ Tarare, Rhône, Rhône Alpes, France  
→ Distance : 32km  
→ Temps : 40'

• Roanne : (20km)

## Contact




Langues  
parlées



Gîte  
Rhône Alpes - France  
"Mabergey"

6  
[Réserver](#)

Tarifs de location - Gîte - Demeure en Pierre - 16 Personne(s)

Tarifs	Nuit	Week-end	Semaine	2 semaines	Mois
 Basse Saison	-	650€ (Samedi)	950€ (Samedi)	-	-
 Moyenne Saison	-	650€ (Samedi)	1150€ (Samedi)	-	-
 Haute Saison	-	-	1250€ (Samedi)	2300€ (Samedi)	-

(Jour d'arrivée)

[Réserver](#)



piscine privée



ameublement

Conditions de réservations

• Réservation

- Versement à la réservation : 15% du montant de la location
- Caution demandée : 500€

Modes de paiement acceptés

- Chèque bancaire • Chèque de banque • Espèces • Chèque vacances

► [Réserver](#)

► [Contacter le propriétaire](#)

Contactez directement les propriétaires

[www.iha.fr](http://www.iha.fr)  
N° annonce  
1855  
>> [Réserver](#) <<

Contact

Langues parlées



N° annonce 1855

[www.iha.fr](http://www.iha.fr)

