

Gîte Côte d'Azur "La Bergerie"



Gîte - Maison en Pierre, individuel(le),
de plain-pied, entrée individuelle, dans un
(e) Propriété privée

Cadre : rustique, propice au repos

Capacité : de 1 à 5 personne(s)

Chambre(s) : 2

La Garde Freinet - Var (83) - Provence Alpes Côte d'Azur
France

N° annonce 56955

Réservation : +33 (0) 4 78 83 56 52 (France)

www.iha.fr



Gîte



Gîte - Maison en Pierre, individuel(le), de plain-pied, entrée individuelle, dans un(e) Propriété privée

- **Idéal pour tout public, sportif(s)**
- **Vue :** panoramique, sans vis à vis, campagne, piscine, jardin/parc, village
- **Cadre :** rustique, propice au repos
- **Exposition :** Sud

Les plus

• Piscine :

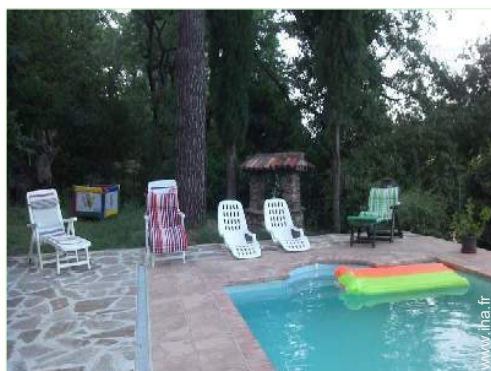
Piscine privée, rectangulaire (longueur 7m, largeur 3,50m), plongeoir, système éclairage, accès par escalier, sécurité enfant (ouverte du '01 mai' au '30 octobre')

• Parking :

Parking non couvert : 2 sur le terrain.

• Equipements bébé :

Parc à bébé



la propriété

Environnement & localisation



Campagne



Culture

Loisirs

• Loisirs à moins de 20 km / 12 miles :

Baignade, Pédalo, plongée avec tuba, plongée sous-marine, bouée tractée, ski nautique, jet ski, surf, planche à voile, voile, kite surf, canoë-kayak, golf, tennis, polo, centre équitation, sentier côtier/forestier, randonnée, VTT (itinéraire circuit), parachute ascensionnel, excursion en bateau, balade à cheval, mini-golf, bowling, chasse, acrobancane, pêche, pêche au gros, pêche sous-marine, terrain de pétanque

• Encadrement :

École de voile, école de plongée, école de tennis, école d'équitation

• Attraits et détente :

Bar/pub, discothèque, restaurant, cinéma, parc de loisirs, zoo/parc animalier, parc marin, réserve naturelle, galerie d'art, site historique, musée, théâtre d'été, festival, antiquité & brocante, boutique d'artisanat, cave et dégustation de vin, casino, centre de thalassothérapie, centre de remise en forme, ferme Bio

Environnement

• Site :

Mer/océan 15km
Plage de sable 15km
Plage de naturisme 20km
Calanque, crique 20km
Piscine publique 200m
Court de tennis public 200m
Parcours de golf 18 trous 20km
Base aéronautique 40km
Spot de windsurf 15km
Rapides sur rivières >50km
Falaise 50km
Lac 40km
Forêt 100m
Massif montagneux >50km
Port de plaisance 15km

• Commodités :

Centre village 800m
Arrêt/station de bus 800m
Liaison bus plage 800m
Location de vélo/VTT 15km
Location de moto/scooter 15km
Location de voiture 15km
Location de bateau 20km
Location de matériel de plongée 20km
Boulangerie 800m
Traiteur 800m
Petits commerces 800m
Super marché 10km
Boutiques de luxe et marques 20km
Salon de coiffure 800m
Cyber café 15km

Poste 800m
Banque 800m
Distributeur automatique de billets 800m
Pharmacie 800m
Médecin 10km
Infirmière 800m
Hôpital 20km



bassin



façade



puits/source

Intérieur

- **Capacité d'accueil :**

de 1 à 5 personne(s)

- **Superficie habitable :**

65m²

- **Agencement intérieur :**

2 chambre(s), cabine nuit, 1 salle(s) de douche, 1 WC, séjour 35m², cuisine indépendante, salle à manger, coin du feu

- **Couchage - lit(s) :**

1 lit(s) double(s), 1 lit(s) king-size(s), 1 lit(s) simple(s), 2 lits jumeaux simple, 1 lit(s) bébé

- **Confort :**

Cheminée, T.V., collection de livres, prise antenne t.v., câble/satellite, armoire, placard, penderie, sèche-cheveux, sèche-serviettes chauffant, chauffage électrique, rideaux

- **Equipement ménager :**

Vaisselle/couverts, ustensiles et batterie de cuisine, cafetière, machine à café électrique, grille-pain, presse-agrumes, grille-viande, cuisinière à gaz, cuisinière électrique, four, micro-ondes, réfrigérateur, congélateur, lave-vaisselle, lave-linge, aspirateur, fer à repasser, planche à repasser

Extérieur

- **Superficie du terrain :**

5000m²

- **Installation extérieure :**

Terrasse 40m², terrasse couverte 35m²

- **Cadre extérieur :**

Terrain clos 5000m², jardin 500m², bois 2500m², bassin, puits/source, fontaine

- **Equipements extérieurs :**

Barbecue, table(s) de jardin, 5 chaise(s) de jardin, parasol, 5 transat(s)



terrasse couverte

Services

- **Linge :**

Draps possible en sus (+15€), Linge de toilette possible en sus (+15€), Couverture (s), Couette(s), Oreiller(s)

- **Maison :**

Entretien ménager possible en sus (1 fois/semaine +60€), Nettoyage de départ possible en sus (+65€), Entretien jardin/piscine possible en sus (1 fois/semaine +25 €), Parking

Informations pratiques

- **Informations pratiques**

Enfants bienvenus
Animaux acceptés sous conditions (s'informer auprès du propriétaire)
Location non fumeur, couverture téléphonie mobile, transport personnel souhaitable
Eau : chaude/froide
Tension électrique : 220V / 60Hz
Alimentation électrique : secteur

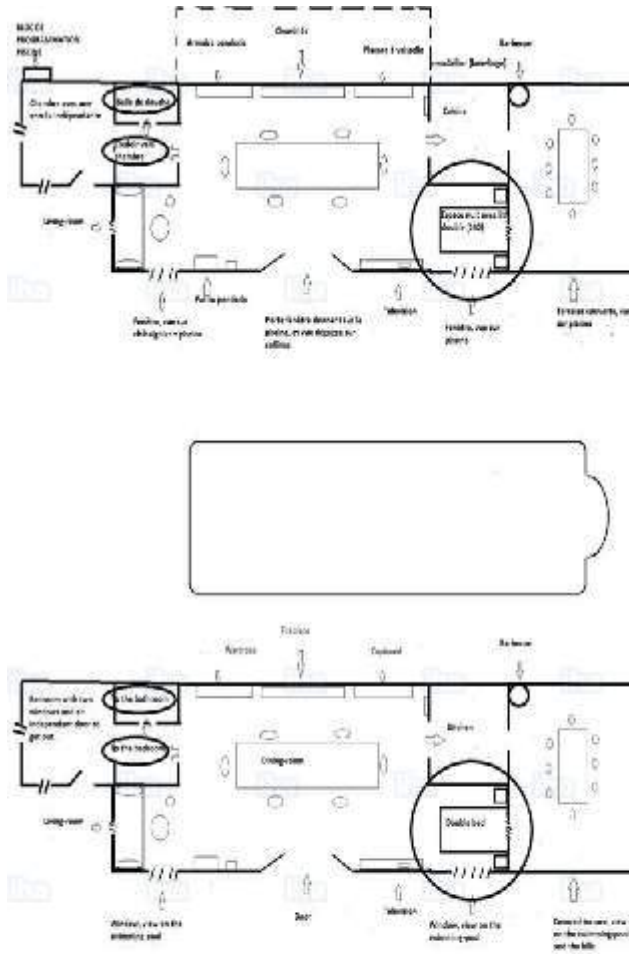
- **Accueil de personne handicapée**

Accès fauteuil roulant



vue depuis la maison

Plan d'agencement



www.ihaf.fr

www.ihaf.fr

Album photos - 1



la propriété



façade



bassin



puits/source



vue depuis la maison

Album photos - 2



terrasse couverte



terrasse couverte



piscine privée



séjour



coin du feu



chambre

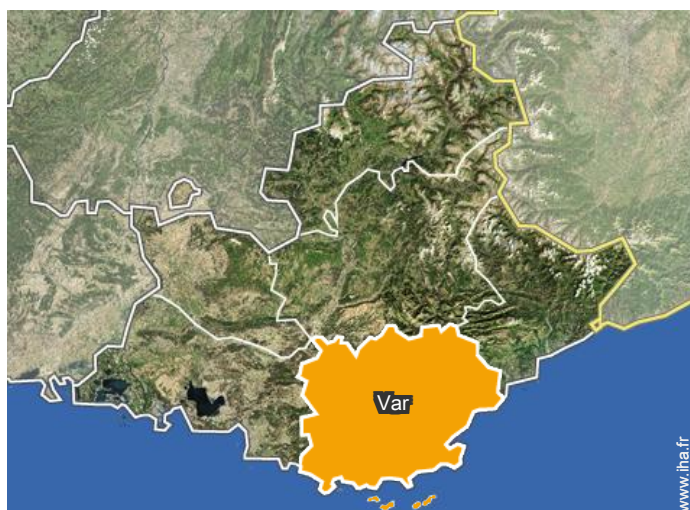


chambre



cuisine indépendante

Localisation



Localisation & Accès



Coordonnées GPS en degrés, minutes, secondes: Latitude 43°18'59"N - Longitude 6°28'17"E ([Hébergement](#))

Adresse

→ La Bergerie, route de Feumorane
83680 La Garde Freinet

• Autoroute (sortie) A7

→ Le Luc, Var, Provence Alpes Côte d'Azur, France
→ Distance : 18km
→ Temps : 20'

• Gare ferroviaire Les Arcs Draguignan

→ Draguignan, Var, Provence Alpes Côte d'Azur, France
→ Distance : 25km
→ Temps : 30'

- Saint Tropez : (15km)
- Sainte Maxime : (15km)
- Cogolin : (10km)

Contact

Langues parlées



Calendrier des disponibilités - à partir de : décembre 2017

Dec	V	S	D	L	Ma	Me	J	V	S	D	L	Ma	Me	J	V	S	D	L	Ma	Me	J	V	S	D	L	Ma	Me	J	V	S	D
2017	1	2	3	4	5	6	7	8	9	10	11	12	13	14	15	16	17	18	19	20	21	22	23	24	25	26	27	28	29	30	31
																	-	-	-	-	-	-	-	-	-	-	-	-	-	-	-

Jan	L	Ma	Me	J	V	S	D	L	Ma	Me	J	V	S	D	L	Ma	Me	J	V	S	D	L	Ma	Me	J	V	S	D	L	Ma	Me
2018	1	2	3	4	5	6	7	8	9	10	11	12	13	14	15	16	17	18	19	20	21	22	23	24	25	26	27	28	29	30	31
	-	-	-	-	-	-	-	-	-	-	-	-	-	-	-	-	-	-	-	-	-	-	-	-	-	-	-	-	-	-	-

Fev	J	V	S	D	L	Ma	Me	J	V	S	D	L	Ma	Me	J	V	S	D	L	Ma	Me									
2018	1	2	3	4	5	6	7	8	9	10	11	12	13	14	15	16	17	18	19	20	21	22	23	24	25	26	27	28		
	-	-	-	-	-	-	-	-	-	-	-	-	-	-	-	-	-	-	-	-	-	-	-	-	-	-	-	-	-	-

Mar	J	V	S	D	L	Ma	Me	J	V	S	D	L	Ma	Me	J	V	S	D	L	Ma	Me	J	V	S	D	L	Ma	Me	J	V	S
2018	1	2	3	4	5	6	7	8	9	10	11	12	13	14	15	16	17	18	19	20	21	22	23	24	25	26	27	28	29	30	31
	-	-	-	-	-	-	-	-	-	-	-	-	-	-	-	-	-	-	-	-	-	-	-	-	-	-	-	-	-	-	-

Avr	D	L	Ma	Me	J	V	S	D	L	Ma	Me	J	V	S	D	L	Ma	Me	J	V	S	D	L	Ma	Me	J	V	S	D	L
2018	1	2	3	4	5	6	7	8	9	10	11	12	13	14	15	16	17	18	19	20	21	22	23	24	25	26	27	28	29	30
	-	-	-	-	-	-	-	-	-	-	-	-	-	-	-	-	-	-	-	-	-	-	-	-	-	-	-	-	-	-

Mai	Ma	Me	J	V	S	D	L	Ma	Me	J	V	S	D	L	Ma	Me	J	V	S	D	L	Ma	Me	J	V	S	D	L	Ma	Me	J
2018	1	2	3	4	5	6	7	8	9	10	11	12	13	14	15	16	17	18	19	20	21	22	23	24	25	26	27	28	29	30	31
	-	-	-	-	-	-	-	-	-	-	-	-	-	-	-	-	-	-	-	-	-	-	-	-	-	-	-	-	-	-	-

Juin	V	S	D	L	Ma	Me	J	V	S	D	L	Ma	Me	J	V	S	D	L	Ma	Me	J	V	S							
2018	1	2	3	4	5	6	7	8	9	10	11	12	13	14	15	16	17	18	19	20	21	22	23	24	25	26	27	28	29	30
	-	-	-	-	-	-	-	-	-	-	-	-	-	-	-	-	-	-	-	-	-	-	-	-	-	-	-	-	-	-

Juil	D	L	Ma	Me	J	V	S	D	L	Ma	Me	J	V	S	D	L	Ma	Me	J	V	S	D	L	Ma	Me	J	V	S	D	L	Ma
2018	1	2	3	4	5	6	7	8	9	10	11	12	13	14	15	16	17	18	19	20	21	22	23	24	25	26	27	28	29	30	31
	-	-	-	-	-	-	-	-	-	-	-	-	-	-	-	-	-	-	-	-	-	-	-	-	-	-	-	-	-	-	-

Août	Me	J	V	S	D	L	Ma	Me	J	V	S	D	L	Ma	Me	J	V	S	D	L	Ma	Me	J	V	S	D	L	Ma	Me	J	V
2018	1	2	3	4	5	6	7	8	9	10	11	12	13	14	15	16	17	18	19	20	21	22	23	24	25	26	27	28	29	30	31
	-	-	-	-	-	-	-	-	-	-	-	-	-	-	-	-	-	-	-	-	-	-	-	-	-	-	-	-	-	-	-

Sep	S	D	L	Ma	Me	J	V	S	D	L	Ma	Me	J	V	S	D	L	Ma	Me	J	V	S	D							
2018	1	2	3	4	5	6	7	8	9	10	11	12	13	14	15	16	17	18	19	20	21	22	23	24	25	26	27	28	29	30
	-	-	-	-	-	-	-	-	-	-	-	-	-	-	-	-	-	-	-	-	-	-	-	-	-	-	-	-	-	-

Gîte
Var - Provence Alpes Côte d'Azur
"La Bergerie"

9

[Réserver](#)





Calendrier des disponibilités - à partir de : septembre 2018

Oct	L	Ma	Me	J	V	S	D	L	Ma	Me	J	V	S	D	L	Ma	Me	J	V	S	D	L	Ma	Me							
2018	1	2	3	4	5	6	7	8	9	10	11	12	13	14	15	16	17	18	19	20	21	22	23	24	25	26	27	28	29	30	31

Nov	J	V	S	D	L	Ma	Me	J	V	S	D	L	Ma	Me	J	V	S	D	L	Ma	Me	J	V							
2018	1	2	3	4	5	6	7	8	9	10	11	12	13	14	15	16	17	18	19	20	21	22	23	24	25	26	27	28	29	30

[Mois : Suivant >>](#)

Tarifs de location - Gîte - Maison en Pierre - de 1 à 5 Personne(s)

Tarifs	Nuit	Week-end	Semaine	2 semaines	Mois
 Basse Saison	125€ > 2	250€ (Vendredi)	600€	1100€	1300€
 Moyenne Saison	140€ > 2	280€ (Vendredi)	750€	1350€	2500€
 Haute Saison	175€ > 2	350€	1250€	2400€	3800€
 Période promotionnelle	120€ (Samedi) > 5	-	-	-	-

(Jour d'arrivée) > Minimum Nuit

[Réserver](#)

Conditions de réservations

• Réservation

- Versement à la réservation : 25% du montant de la location
- Versement du solde : 3 semaines avant le séjour
- Caution demandée : 600€

• Location

- Charges en sus
- Taxe de séjour en sus
- Forfait ménage départ en sus : 60€
- Prévoir supplément pour :
 - lit(s) supplémentaire(s)
 - bois de chauffage

Modes de paiement acceptés

- Mandat postal international
- Virement bancaire
- Chèque bancaire
- Travellers Cheques
- Espèces

[▶ Réserver](#)

[▶ Contacter le propriétaire](#)

Contactez directement les propriétaires

www.iha.fr
N° annonce
56955
>> Réserver <<

Contact

Langues parlées



N° annonce 56955

www.iha.fr

