

Gîte Habay la Neuve "Haut de Gaume"



Gîte - Villa, individuel(le), de 1 étage, entrée individuelle, dans un(e) Propriété privée

Cadre : isolé, propice au repos

Capacité : de 6 à 7 personne(s)

Chambre(s) : 3

Pièce(s) : 9



Meublés de Tourisme (3 étoiles)

Habay la Neuve - Province du Luxembourg - Wallonie
Belgique

Réservation : +32 (0) 63 42 32 31 (Belgique)

N° annonce 33717

www.iha.fr



Gîte



Gîte - Villa, individuel(le), de 1 étage, entrée individuelle, dans un(e) Propriété privée

- **Idéal pour plusieurs familles, tout public**
- **Vue** : dégagée, sans vis à vis, dominante, jardin/parc, forêt
- **Cadre** : isolé, propice au repos
- **Exposition** : Sud

Les plus

- **Avantages** :
Sauna, hammam, jacuzzi
- **Equipements bébé** :
Chaise bébé, table à langer, baignoire bébé



Villa

Environnement & localisation



Campagne



Equitation



Pêche

Loisirs

• Loisirs à moins de 20 km / 12 miles :

Ski de fond, baignade, tennis, centre équitation, chemin de promenade, sentier côtier/forestier, randonnée, VTT (itinéraire circuit), ULM, balade en calèche, balade à cheval, balade à dos d'âne, mini-golf, bowling, pêche, terrain de pétanque

• Encadrement :

École de plongée, école d'équitation

• Attractions et détente :

Bar/pub, discothèque, restaurant, cinéma, parc et jardin, parc de loisirs, réserve naturelle, centre d'exposition, galerie d'art, site historique, musée, antiquité & brocante, boutique d'artisanat, cave et dégustation de vin, centre de remise en forme, centre de beauté, centre de fitness, ferme Bio

Environnement

• Site :

Piscine chauffée 500m
Piscine publique 500m
Court de tennis public 800m
Rivière 500m
Plan d'eau 500m
Lac 500m
Forêt <50m

• Commodités :

Centre village 500m
Arrêt/station de bus 500m
Boulangerie 500m
Traiteur 500m
Petits commerces 500m
Super marché 500m
Boutiques de luxe et marques 500m
Salon de coiffure 500m
Poste 500m
Banque 500m
Distributeur automatique de billets 500m
Pharmacie 500m
Médecin 500m
Hôpital 15km
Dispensaire 15km



coin du feu



salle à manger



coin du feu

Intérieur

- **Capacité d'accueil :**
de 6 à 7 personne(s) (6 adultes, 1 enfant(s))
- **Superficie habitable :**
280m²
- **Agencement intérieur :**
9 pièce(s), 3 chambre(s), 1 salle(s) de bain, 1 salle(s) de douche, 3 WC, séjour 30m², cuisine indépendante, salle à manger, coin du feu, salon télévision
- **Couchage - lit(s) :**
2 lit(s) double(s), 2 lit(s) simple(s), 1 canapé-lit(s) 1pers, 1 lit(s) bébé
- **Confort :**
Cheminée, T.V., lecteur DVD, jeux de société, accès internet haut débit, wifi, placard, penderie, sèche-cheveux, douche massante, ventilateur d'appoint, chauffage central, baie vitrée, rideaux, stores, double-vitrage, volets roulants, alarme feu sécurité
- **Equipement ménager :**
Vaisselle/couverts, ustensiles et batterie de cuisine, cafetière, machine à café électrique, bouilloire électrique, grille-pain, presse-agrumes, cuisinière électrique, four, micro-ondes, hotte aspirante, réfrigérateur, congélateur, lave-vaisselle, lave-linge, sèche-linge, aspirateur, fer à repasser, planche à repasser

Extérieur

- **Superficie du terrain :**
1 ha
- **Installation extérieure :**
Terrasse 55m²
- **Cadre extérieur :**
Cour privée 50m², jardin paysagé 55m², pelouse 15m², bois 1 ha, bassin, étang
- **Equipements extérieurs :**
Barbecue à gaz, table(s) de jardin, 6 chaise(s) de jardin, parasol, 2 chaise(s) longue(s)



chambre junior

Services

- **Linge :**
Draps (1 fois/semaine), Couverture(s), Couette(s) (1 fois/semaine), Oreiller(s)
- **Maison :**
Nettoyage de départ, Parking

Informations pratiques

- **Informations pratiques**
Enfants bienvenus
Animaux acceptés sous conditions (s'informer auprès du propriétaire)
Présence sur place : animaux domestiques
Location non fumeur, couverture téléphonie mobile, transport personnel souhaitable
Eau : chaude/froide
Tension électrique : 220-240V / 50Hz
Alimentation électrique : générateur individuel



chambre

Album photos - 1



Villa



salle à manger

coin du feu



coin du feu

Album photos - 2



chambre



chambre junior



chambre d'ami

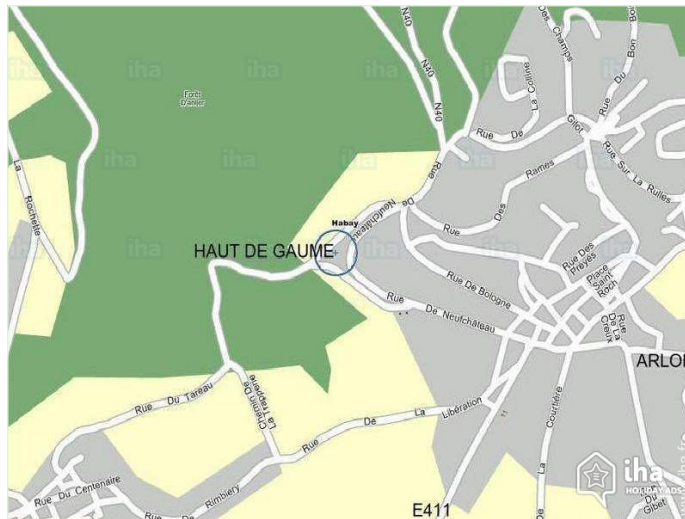


chambre d'ami



jacuzzi

Plan d'accès



Localisation & Accès



Coordonnées GPS en degrés, minutes, secondes: Latitude 49°43'51"N - Longitude 5°38'6"E ([Hébergement](#))

Adresse

→ Chemin de la Trapperie 6
6720 Habay la Neuve

• Autoroute (sortie) E411

→ Habay la Neuve, Province du Luxembourg, Wallonie, Belgique
→ Distance : 1,5km
→ Temps : 5'

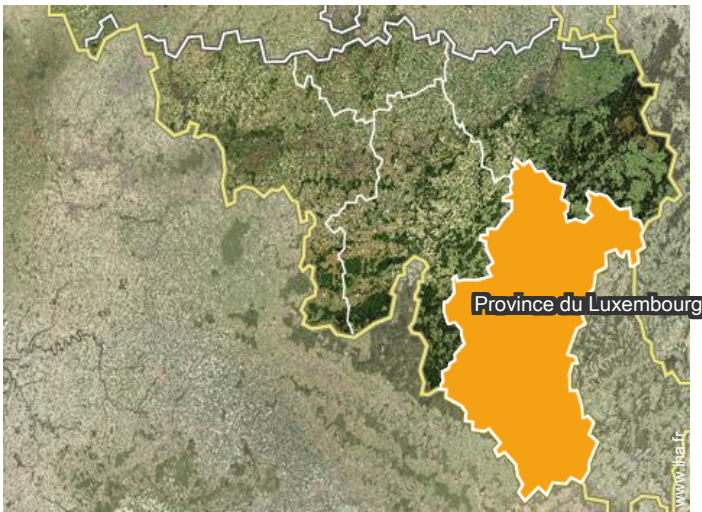
• Habay la Neuve : (1km)

Contact

Langues parlées



Localisation



Calendrier des disponibilités - à partir de : octobre 2017

Oct	D	L	Ma	Me	J	V	S	D	L	Ma	Me	J	V	S	D	L	Ma	Me	J	V	S	D	L	Ma							
2017	1	2	3	4	5	6	7	8	9	10	11	12	13	14	15	16	17	18	19	20	21	22	23	24	25	26	27	28	29	30	31

Nov	Me	J	V	S	D	L	Ma	Me	J	V	S	D	L	Ma	Me	J	V	S	D	L	Ma	Me	J							
2017	1	2	3	4	5	6	7	8	9	10	11	12	13	14	15	16	17	18	19	20	21	22	23	24	25	26	27	28	29	30
	-	-	-	-	-	-	-	-	-	-	-	-	-	-	-	-	-	-	-	-	-	-	-	-	-	-	-	-	-	-

Dec	V	S	D	L	Ma	Me	J	V	S	D	L	Ma	Me	J	V	S	D	L	Ma	Me	J	V	S	D							
2017	1	2	3	4	5	6	7	8	9	10	11	12	13	14	15	16	17	18	19	20	21	22	23	24	25	26	27	28	29	30	31
	-	-	-	-	-	-	-	-	-	-	-	-	-	-	-	-	-	-	-	-	-	-	-	-	-	-	-	-	-	-	

Jan	L	Ma	Me	J	V	S	D	L	Ma	Me	J	V	S	D	L	Ma	Me	J	V	S	D	L	Ma	Me							
2018	1	2	3	4	5	6	7	8	9	10	11	12	13	14	15	16	17	18	19	20	21	22	23	24	25	26	27	28	29	30	31
	-	-	-	-	-	-	-	-	-	-	-	-	-	-	-	-	-	-	-	-	-	-	-	-	-	-	-	-	-	-	

Fev	J	V	S	D	L	Ma	Me	J	V	S	D	L	Ma	Me	J	V	S	D	L	Ma	Me								
2018	1	2	3	4	5	6	7	8	9	10	11	12	13	14	15	16	17	18	19	20	21	22	23	24	25	26	27	28	
	-	-	-	-	-	-	-	-	-	-	-	-	-	-	-	-	-	-	-	-	-	-	-	-	-	-	-	-	-

Mar	J	V	S	D	L	Ma	Me	J	V	S	D	L	Ma	Me	J	V	S	D	L	Ma	Me	J	V	S							
2018	1	2	3	4	5	6	7	8	9	10	11	12	13	14	15	16	17	18	19	20	21	22	23	24	25	26	27	28	29	30	31
	-	-	-	-	-	-	-	-	-	-	-	-	-	-	-	-	-	-	-	-	-	-	-	-	-	-	-	-	-	-	

Avr	D	L	Ma	Me	J	V	S	D	L	Ma	Me	J	V	S	D	L	Ma	Me	J	V	S	D	L							
2018	1	2	3	4	5	6	7	8	9	10	11	12	13	14	15	16	17	18	19	20	21	22	23	24	25	26	27	28	29	30
	-	-	-	-	-	-	-	-	-	-	-	-	-	-	-	-	-	-	-	-	-	-	-	-	-	-	-	-	-	-

Mai	Ma	Me	J	V	S	D	L	Ma	Me	J	V	S	D	L	Ma	Me	J	V	S	D	L	Ma	Me	J							
2018	1	2	3	4	5	6	7	8	9	10	11	12	13	14	15	16	17	18	19	20	21	22	23	24	25	26	27	28	29	30	31
	-	-	-	-	-	-	-	-	-	-	-	-	-	-	-	-	-	-	-	-	-	-	-	-	-	-	-	-	-	-	

Juin	V	S	D	L	Ma	Me	J	V	S	D	L	Ma	Me	J	V	S	D	L	Ma	Me	J	V	S							
2018	1	2	3	4	5	6	7	8	9	10	11	12	13	14	15	16	17	18	19	20	21	22	23	24	25	26	27	28	29	30
	-	-	-	-	-	-	-	-	-	-	-	-	-	-	-	-	-	-	-	-	-	-	-	-	-	-	-	-	-	-

Juil	D	L	Ma	Me	J	V	S	D	L	Ma	Me	J	V	S	D	L	Ma	Me	J	V	S	D	L	Ma							
2018	1	2	3	4	5	6	7	8	9	10	11	12	13	14	15	16	17	18	19	20	21	22	23	24	25	26	27	28	29	30	31
	-	-	-	-	-	-	-	-	-	-	-	-	-	-	-	-	-	-	-	-	-	-	-	-	-	-	-	-	-	-	

 Réservé

Gîte
Habay la Neuve - Belgique
"Haut de Gaume"

9

[Réserver](#)

Calendrier des disponibilités - à partir de : juillet 2018

Août	Me	J	V	S	D	L	Ma	Me	J	V	S	D	L	Ma	Me	J	V	S	D	L	Ma	Me	J	V	S	D	L	Ma	Me	J	V
2018	1	2	3	4	5	6	7	8	9	10	11	12	13	14	15	16	17	18	19	20	21	22	23	24	25	26	27	28	29	30	31
	-	-	-	-	-	-	-	-	-	-	-	-	-	-	-	-	-	-	-	-	-	-	-	-	-	-	-	-	-	-	

Sep	S	D	L	Ma	Me	J	V	S	D	L	Ma	Me	J	V	S	D	L	Ma	Me	J	V	S	D							
2018	1	2	3	4	5	6	7	8	9	10	11	12	13	14	15	16	17	18	19	20	21	22	23	24	25	26	27	28	29	30
	-	-	-	-	-	-	-	-	-	-	-	-	-	-	-	-	-	-	-	-	-	-	-	-	-	-	-	-	-	

Réservé

[Mois : Suivant >>](#)

Tarifs de location - Gîte - Villa - de 6 à 7 Personne(s)

Tarifs	Nuit	Week-end	Semaine	2 semaines	Mois
<input type="checkbox"/> Basse Saison	-	205€	310€	-	-
<input type="checkbox"/> Moyenne Saison	-	260€	410€	-	-
<input type="checkbox"/> Haute Saison	-	315€	470€	-	-

[Réserver](#)

Conditions de réservations

• Réservation

- Versement à la réservation : 25% du montant de la location
- Versement du solde : à la remise des clefs
- Caution demandée : 175€

• Location

- Taxe de séjour en sus
- Forfait ménage départ inclus
- Prévoir supplément pour :
 - hammam, sauna
 - bois de chauffage

Modes de paiement acceptés

- Virement bancaire • Espèces

[► Réserver](#)

[► Contacter le propriétaire](#)

Contactez directement les propriétaires

www.iha.fr
N° annonce
33717
>> Réserver <<

Contact

Langues parlées



N° annonce 33717

www.iha.fr

