

# Gîte Goesnes "La P'tite Maison"



Gîte - Maison de Campagne,  
individuel(le), de 1 étage, entrée  
individuelle, dans un(e) Propriété privée

Cadre : champêtre

Capacité : 4 personne(s)

Chambre(s) : 2

Pièce(s) : 5

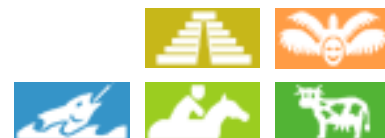
Goesnes - Province de Namur - Wallonie

Belgique

Réservation : +32 (0) 474703347 (Belgique)

N° annonce 52069

[www.ihha.fr](http://www.ihha.fr)



## Gîte



Gîte - Maison de Campagne, individuel (le), de 1 étage, entrée individuelle, dans un (e) Propriété privée

- **Idéal pour tout public**
- **Vue** : sans vis à vis, campagne, jardin/ parc
- **Cadre** : champêtre
- **Exposition** : Sud-est

## Les plus

- **Parking** :  
Parking non couvert : sur le terrain.
- **Avantages** :  
4 jeux de boules de pétanques

## Environnement & localisation



Campagne



Equitation



Pêche



Festival



Culture

### Loisirs

- **Loisirs à moins de 20 km / 12 miles** :

Tennis, centre équitation, chemin de promenade, randonnée, VTT (itinéraire circuit)

- **Encadrement** :

École d'équitation

### Environnement

- **Site** :

Piscine publique 10km

### Intérieur

- **Capacité d'accueil :**  
4 personne(s)
- **Superficie habitable :**  
45m<sup>2</sup>
- **Agencement intérieur :**  
5 pièce(s), 2 chambre(s), 1 salle(s) de douche, 1 WC, séjour 30m<sup>2</sup>, salon < 9m<sup>2</sup>, coin cuisine, coin repas, coin du feu, mezzanine
- **Couchage - lit(s) :**  
1 lit(s) double(s), 2 lit(s) simple(s)
- **Confort :**  
Cheminée, T.V., magnétoscope, lecteur DVD, jeux de société, prise antenne t.v., accès internet, wifi, armoire, penderie, radio-réveil, sèche-cheveux, chauffage électrique, fenêtre de toit, rideaux, double-vitrage, alarme feu sécurité
- **Equipement ménager :**  
Vaisselle/couverts, ustensiles et batterie de cuisine, cafetière, machine à café électrique, grille-pain, robot ménager, appareil à raclette, appareil à fondue, cuisinière électrique, plaques de cuisson, four, micro-ondes, hotte aspirante, réfrigérateur, congélateur, lave-vaisselle, lave-linge, sèche-linge, aspirateur, fer à repasser, planche à repasser

### Extérieur

- **Superficie du terrain :**  
< 100m<sup>2</sup>
- **Installation extérieure :**  
Terrasse 10m<sup>2</sup>
- **Equipements extérieurs :**  
Barbecue, table(s) de jardin, 4 chaise(s) de jardin, parasol, balançoire

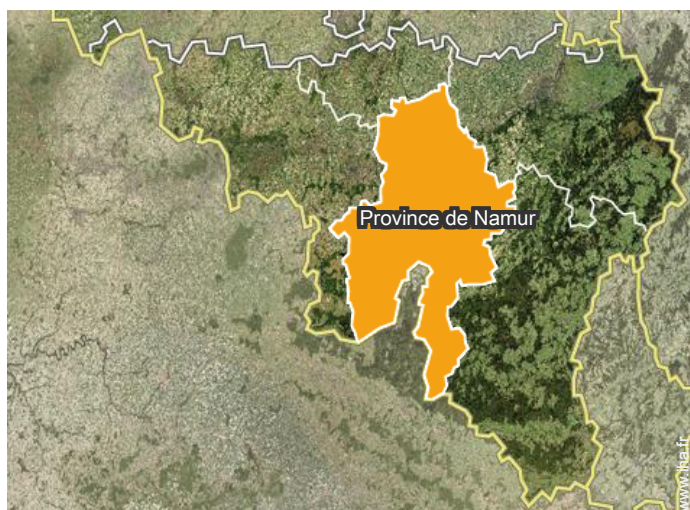
### Services

- **Linge :**  
Couverture(s), Couette(s), Oreiller(s)
- **Maison :**  
Nettoyage de départ possible en sus (+25€)

### Informations pratiques

- **Informations pratiques**  
Enfants bienvenus  
Location non fumeur, couverture téléphonie mobile, transport personnel souhaitable  
Eau : chaude/froide  
Tension électrique : 220-240V / 50Hz  
Alimentation électrique : secteur

## Localisation



## Localisation & Accès



Coordonnées GPS en degrés, minutes, secondes: Latitude 50°26'47"N - Longitude 5°13'17"E ([Hébergement](#))

### Adresse

→ Chemin de Marchin 82  
5353 Goesnes

• **Autoroute (sortie) E 411**

→ Wierde, Province de Namur, Wallonie,  
Belgique

→ Distance : 20km

→ Temps : 20'

• **Jallet : (1km)**

## Contact

Langues  
parlées



Calendrier des disponibilités - à partir de : décembre 2018

Dec	S	D	L	Ma	Me	J	V	S	D	L	Ma	Me	J	V	S	D	L	Ma	Me	J	V	S	D	L	Ma	Me	J	V	S	D	L
2018	1	2	3	4	5	6	7	8	9	10	11	12	13	14	15	16	17	18	19	20	21	22	23	24	25	26	27	28	29	30	31
										-	-	-	-	-	-	-	-	-	-	-	-	-	-	-	-	-	-	-	-	-	-

Jan	Ma	Me	J	V	S	D	L	Ma	Me	J	V	S	D	L	Ma	Me	J	V	S	D	L	Ma	Me	J	V	S	D	L	Ma	Me	J
2019	1	2	3	4	5	6	7	8	9	10	11	12	13	14	15	16	17	18	19	20	21	22	23	24	25	26	27	28	29	30	31
	-	-	-	-	-	-	-	-	-	-	-	-	-	-	-	-	-	-	-	-	-	-	-	-	-	-	-	-	-	-	-

Fev	V	S	D	L	Ma	Me	J	V	S	D	L	Ma	Me	J	V	S	D	L	Ma	Me	J									
2019	1	2	3	4	5	6	7	8	9	10	11	12	13	14	15	16	17	18	19	20	21	22	23	24	25	26	27	28		
	-	-	-	-	-	-	-	-	-	-	-	-	-	-	-	-	-	-	-	-	-	-	-	-	-	-	-	-	-	-

Mar	V	S	D	L	Ma	Me	J	V	S	D	L	Ma	Me	J	V	S	D	L	Ma	Me	J	V	S	D							
2019	1	2	3	4	5	6	7	8	9	10	11	12	13	14	15	16	17	18	19	20	21	22	23	24	25	26	27	28	29	30	31
	-	-	-	-	-	-	-	-	-	-	-	-	-	-	-	-	-	-	-	-	-	-	-	-	-	-	-	-	-	-	-

Avr	L	Ma	Me	J	V	S	D	L	Ma	Me	J	V	S	D	L	Ma	Me	J	V	S	D	L	Ma							
2019	1	2	3	4	5	6	7	8	9	10	11	12	13	14	15	16	17	18	19	20	21	22	23	24	25	26	27	28	29	30
	-	-	-	-	-	-	-	-	-	-	-	-	-	-	-	-	-	-	-	-	-	-	-	-	-	-	-	-	-	-

Mai	Me	J	V	S	D	L	Ma	Me	J	V	S	D	L	Ma	Me	J	V	S	D	L	Ma	Me	J	V							
2019	1	2	3	4	5	6	7	8	9	10	11	12	13	14	15	16	17	18	19	20	21	22	23	24	25	26	27	28	29	30	31
	-	-	-	-	-	-	-	-	-	-	-	-	-	-	-	-	-	-	-	-	-	-	-	-	-	-	-	-	-	-	-

Juin	S	D	L	Ma	Me	J	V	S	D	L	Ma	Me	J	V	S	D	L	Ma	Me	J	V	S	D							
2019	1	2	3	4	5	6	7	8	9	10	11	12	13	14	15	16	17	18	19	20	21	22	23	24	25	26	27	28	29	30
	-	-	-	-	-	-	-	-	-	-	-	-	-	-	-	-	-	-	-	-	-	-	-	-	-	-	-	-	-	-

Juil	L	Ma	Me	J	V	S	D	L	Ma	Me	J	V	S	D	L	Ma	Me	J	V	S	D	L	Ma	Me							
2019	1	2	3	4	5	6	7	8	9	10	11	12	13	14	15	16	17	18	19	20	21	22	23	24	25	26	27	28	29	30	31
	-	-	-	-	-	-	-	-	-	-	-	-	-	-	-	-	-	-	-	-	-	-	-	-	-	-	-	-	-	-	-

Août	J	V	S	D	L	Ma	Me	J	V	S	D	L	Ma	Me	J	V	S	D	L	Ma	Me	J	V	S							
2019	1	2	3	4	5	6	7	8	9	10	11	12	13	14	15	16	17	18	19	20	21	22	23	24	25	26	27	28	29	30	31
	-	-	-	-	-	-	-	-	-	-	-	-	-	-	-	-	-	-	-	-	-	-	-	-	-	-	-	-	-	-	-

Sep	D	L	Ma	Me	J	V	S	D	L	Ma	Me	J	V	S	D	L	Ma	Me	J	V	S	D	L							
2019	1	2	3	4	5	6	7	8	9	10	11	12	13	14	15	16	17	18	19	20	21	22	23	24	25	26	27	28	29	30
	-	-	-	-	-	-	-	-	-	-	-	-	-	-	-	-	-	-	-	-	-	-	-	-	-	-	-	-	-	-




Calendrier des disponibilités - à partir de : septembre 2019

Oct	Ma	Me	J	V	S	D	L	Ma	Me	J	V	S	D	L	Ma	Me	J	V	S	D	L	Ma	Me	J	V	S	D	L	Ma	Me	J
2019	1	2	3	4	5	6	7	8	9	10	11	12	13	14	15	16	17	18	19	20	21	22	23	24	25	26	27	28	29	30	31
-	-	-	-	-	-	-	-	-	-	-	-	-	-	-	-	-	-	-	-	-	-	-	-	-	-	-	-	-	-	-	

Nov	V	S	D	L	Ma	Me	J	V	S	D	L	Ma	Me	J	V	S	D	L	Ma	Me	J	V	S							
2019	1	2	3	4	5	6	7	8	9	10	11	12	13	14	15	16	17	18	19	20	21	22	23	24	25	26	27	28	29	30
-	-	-	-	-	-	-	-	-	-	-	-	-	-	-	-	-	-	-	-	-	-	-	-	-	-	-	-	-	-	

[Mois : Suivant >>](#)

Tarifs de location - Gîte - Maison de Campagne - 4 Personne(s)

Tarifs	Nuit	Week-end	Semaine	2 semaines	Mois
 Basse Saison	-	-	220€ (Samedi)	350€ (Samedi)	500€
 Moyenne Saison	-	-	240€ (Samedi)	380€ (Samedi)	500€
 Haute Saison	-	-	275€ (Samedi)	380€ (Samedi)	500€

(Jour d'arrivée)

[Réserver](#)

Conditions de réservations

• Réservation

- Versement à la réservation : 100€
- Versement du solde : à la remise des clefs
- Caution demandée : 200€

• Location

- Charges en sus
- Taxe de séjour en sus
- Prévoir supplément pour : - bois de chauffage

[► Réserver](#)

[► Contacter le propriétaire](#)

Modes de paiement acceptés

- Virement bancaire • Espèces

Contactez directement les propriétaires

[www.iha.fr](http://www.iha.fr)  
N° annonce  
52069  
>> Réserver <<

Contact

Langues parlées

