

Gîte Flensburg "Fischerhuus 1894"

Maison de ville agréable dans l'une des plus anciennes rues de Flensburg !
Assez d'espace pour des vacances en famille ou un moment de détente
seul ou en couple - ville animée.



Gîte - Maison de Charme, individuel (le), de 2 étages, entrée individuelle, dans un(e) Propriété privée

Cadre : propice au shopping, culturel

Capacité : de 1 à 8 personne(s)

Chambre(s) : 4

Pièce(s) : 6

Flensburg - Schleswig Holstein

Allemagne

Réservation : +49 (0) 46331899 (Allemagne)

N° annonce 38452

www.iha.fr



>> LOCATIONS DE VACANCES

DE PARTICULIER À PARTICULIER

Gîte



Gîte - Maison de Charme, individuel(le), de 2 étages, entrée individuelle, dans un(e) Propriété privée

- **Idéal pour grande famille, groupe**
- **Vue** : ville, sur les toits, rue piétonne
- **Cadre** : propice au shopping, culturel

"Quatre chambres spacieuses avec chacun 2 lits et TV/DVD vous attendent ! Profitez de la spacieuse maison sur deux étages avec balcon et terrasse. La salle à manger dispose d'une cheminée. Il y a 2 douches et 2 toilettes. Vous avez une place de parking directement sur le terrain. Le centre de la ville, le port et la gare sont accessibles à pied en 5 à 10 minutes."

Les plus

- **Parking** :
Parking non couvert : 2 sur le terrain.



chambre

Environnement & localisation



Ville



Equitation



Pêche



Culture

"Nous vous recommandons : une excursions avec le bateau à vapeur Alexandra, une excursions vers les îles Ochseninseln, visiter les musées comme Phänomenta et Musée Maritime. Flensburg a de belles plages comme Ostseebad, Solitüde et Wassersleben. Il y a plein de choses à découvrir en vélo. En cas de mauvais temps, le Campusbad ou le bien-être vous est proposé dans le Alten Meierhof."

Loisirs

- **Loisirs à moins de 20 km / 12 miles :**

Baignade, Pédalo, planche à voile, voile, kite surf, tennis, chemin de promenade, sentier côtier/forestier, randonnée, planeur (terrain club), excursion en bateau, balade à cheval, mini-golf, skate board (rampe), bowling, pêche, pêche à la ligne

Environnement

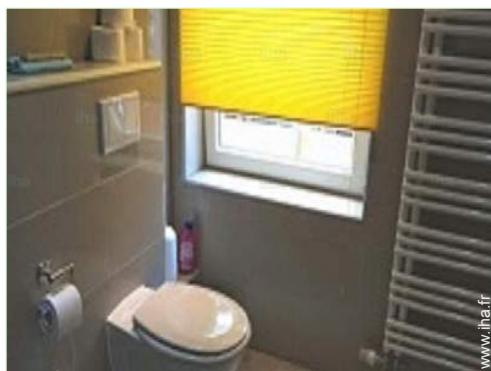
- **Site :**
Piscine chauffée 500m
Plage de sable 4km
Piscine publique 500m
Base aéronautique 4km
Forêt 2km
Port de plaisance 1km



chambre



chambre



salle(s) de bain

Intérieur

- **Capacité d'accueil :**
de 1 à 8 personne(s) (8 adultes)
- **Superficie habitable :**
120m²
- **Agencement intérieur :**
6 pièce(s), 4 chambre(s), 2 salle(s) de bain, 2 WC, séjour 18m², cuisine indépendante, coin repas, véranda
- **Couchage - lit(s) :**
8 lit(s) simple(s), 1 possibilité couchage(s) supplémentaire(s)
- **Confort :**
Cheminée, T.V., chaine hifi, lecteur DVD, jeux de société, accès internet, armoire, penderie, sèche-cheveux, chauffage central, stores, double-vitrage
- **Equipement ménager :**
Vaisselle/couverts, ustensiles et batterie de cuisine, machine à café électrique, bouilloire électrique, grille-pain, cuisinière électrique, plaques de cuisson, four, micro-ondes, hotte aspirante, réfrigérateur, congélateur, linge, aspirateur, planche à repasser

Extérieur

- **Superficie du terrain :**
400m²
- **Installation extérieure :**
Terrasse couverte, balcon
- **Cadre extérieur :**
Cour privée 200m²
- **Equipements extérieurs :**
Barbecue, table(s) de jardin, 8 chaise(s) de jardin



cuisine

Services

- **Linge :**
Draps possible en sus (1 fois/semaine +1€), Linge de toilette possible en sus (1 fois/semaine +2€), Couverture(s) possible en sus (1 fois/semaine +2€), Oreiller(s) possible en sus (1 fois/semaine +2€)
- **Maison :**
Nettoyage de départ possible en sus (+40€), Entretien jardin/piscine (1 fois/semaine), Parking

Informations pratiques

- **Informations pratiques**
Pas d'enfant de moins de 3 ans
Location non fumeur, couverture téléphonie mobile, transport personnel souhaitable
Eau : chaude/froide
- **Accueil de personne handicapée**
Accès fauteuil roulant
Aménagements pour handicap : moteur, auditif



Installation extérieure

Album photos - 1



chambre



chambre



chambre

Album photos - 2



salle(s) de bain



Installation extérieure

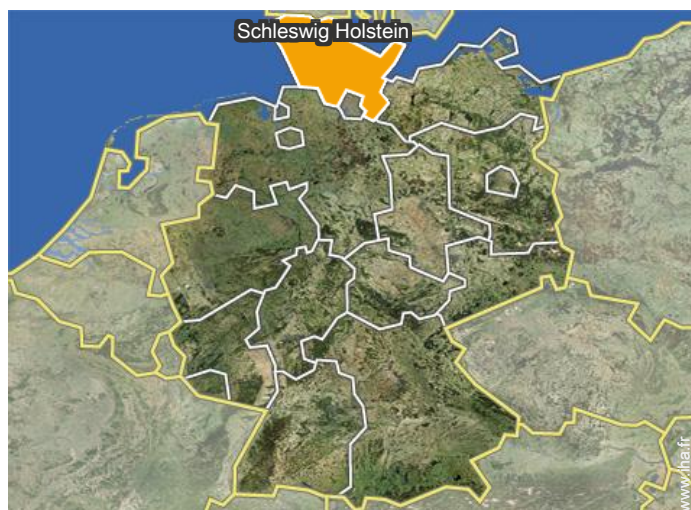


cuisine



coin repas

Localisation



Localisation & Accès

" A7 - B200 sortie prendre direction FL Rude suivre 8 min. (13,3 km) suivre Husum Str., prendre Munketoft jusqu'à Mittelstrasse 5 min (2,2 km) tourner à droite sur Husumer Str. (signes de Glücksburg/Centre) 1,1 km 0. Continuer sur Munketoft 650 m 0 tournez légèrement à droite sur Waizstraße. Tourner à droite sur la Blumenstrasse tourner à droite sur la Mittelstrasse. "



Coordonnées GPS en degrés, minutes, secondes: Latitude 54°46'46"N - Longitude 9°26'28"E ([Hébergement](#))

Adresse

→ Mittelstrasse 10
24937 Flensburg

• **Autoroute (sortie) A7**

→ Flensburg, Schleswig Holstein,
Allemagne

→ Distance : 4km

→ Temps : 15'

• **Gare ferroviaire Flensburg**

→ Flensburg, Schleswig Holstein,
Allemagne

→ Distance : 1km

→ Temps : 10'

• Schleswig : (39km)

• Glücksburg : (13km)

Contact

Langues
parlées



Calendrier des disponibilités - à partir de : mai 2019

Mai	Me	J	V	S	D	L	Ma	Me	J	V	S	D	L	Ma	Me	J	V	S	D	L	Ma	Me	J	V	S	D	L	Ma	Me	J	V
2019	1	2	3	4	5	6	7	8	9	10	11	12	13	14	15	16	17	18	19	20	21	22	23	24	25	26	27	28	29	30	31

Juin	S	D	L	Ma	Me	J	V	S	D	L	Ma	Me	J	V	S	D	L	Ma	Me	J	V	S	D							
2019	1	2	3	4	5	6	7	8	9	10	11	12	13	14	15	16	17	18	19	20	21	22	23	24	25	26	27	28	29	30

Juil	L	Ma	Me	J	V	S	D	L	Ma	Me	J	V	S	D	L	Ma	Me	J	V	S	D	L	Ma	Me	J	V	S	D	L	Ma	Me
2019	1	2	3	4	5	6	7	8	9	10	11	12	13	14	15	16	17	18	19	20	21	22	23	24	25	26	27	28	29	30	31

Août	J	V	S	D	L	Ma	Me	J	V	S	D	L	Ma	Me	J	V	S	D	L	Ma	Me	J	V	S							
2019	1	2	3	4	5	6	7	8	9	10	11	12	13	14	15	16	17	18	19	20	21	22	23	24	25	26	27	28	29	30	31

Sep	D	L	Ma	Me	J	V	S	D	L	Ma	Me	J	V	S	D	L	Ma	Me	J	V	S	D	L							
2019	1	2	3	4	5	6	7	8	9	10	11	12	13	14	15	16	17	18	19	20	21	22	23	24	25	26	27	28	29	30

Oct	Ma	Me	J	V	S	D	L	Ma	Me	J	V	S	D	L	Ma	Me	J	V	S	D	L	Ma	Me	J							
2019	1	2	3	4	5	6	7	8	9	10	11	12	13	14	15	16	17	18	19	20	21	22	23	24	25	26	27	28	29	30	31

Nov	V	S	D	L	Ma	Me	J	V	S	D	L	Ma	Me	J	V	S	D	L	Ma	Me	J	V	S							
2019	1	2	3	4	5	6	7	8	9	10	11	12	13	14	15	16	17	18	19	20	21	22	23	24	25	26	27	28	29	30

Dec	D	L	Ma	Me	J	V	S	D	L	Ma	Me	J	V	S	D	L	Ma	Me	J	V	S	D	L	Ma							
2019	1	2	3	4	5	6	7	8	9	10	11	12	13	14	15	16	17	18	19	20	21	22	23	24	25	26	27	28	29	30	31

Jan	Me	J	V	S	D	L	Ma	Me	J	V	S	D	L	Ma	Me	J	V	S	D	L	Ma	Me	J	V							
2020	1	2	3	4	5	6	7	8	9	10	11	12	13	14	15	16	17	18	19	20	21	22	23	24	25	26	27	28	29	30	31

Fev	S	D	L	Ma	Me	J	V	S	D	L	Ma	Me	J	V	S	D	L	Ma	Me	J	V	S							
2020	1	2	3	4	5	6	7	8	9	10	11	12	13	14	15	16	17	18	19	20	21	22	23	24	25	26	27	28	29

 Réserve

Calendrier des disponibilités - à partir de : février 2020

Mar	D	L	Ma	Me	J	V	S	D	L	Ma	Me	J	V	S	D	L	Ma	Me	J	V	S	D	L	Ma							
2020	1	2	3	4	5	6	7	8	9	10	11	12	13	14	15	16	17	18	19	20	21	22	23	24	25	26	27	28	29	30	31
-	-	-	-	-	-	-	-	-	-	-	-	-	-	-	-	-	-	-	-	-	-	-	-	-	-	-	-	-	-	-	

Avr	Me	J	V	S	D	L	Ma	Me	J	V	S	D	L	Ma	Me	J	V	S	D	L	Ma	Me	J							
2020	1	2	3	4	5	6	7	8	9	10	11	12	13	14	15	16	17	18	19	20	21	22	23	24	25	26	27	28	29	30
-	-	-	-	-	-	-	-	-	-	-	-	-	-	-	-	-	-	-	-	-	-	-	-	-	-	-	-	-	-	

Réservé

[Mois : Suivant >>](#)

Tarifs de location - Gîte - Maison de Charme - de 1 à 8 Personne(s)

Tarifs	Nuit	Week-end	Semaine	2 semaines	Mois
<input type="checkbox"/> Basse Saison	96€ ↓ > 2	-	-	-	-
<input type="checkbox"/> Moyenne Saison	96€ ↓ > 2	-	-	-	-
<input type="checkbox"/> Haute Saison	96€ ↓ > 2	-	-	-	-

↓ Tarif dégressif > Minimum Nuit

[Réserver](#)

Conditions de réservations

• Réservation

→ Versement à la réservation :
25% du montant de la location
→ Versement du solde :
2 semaines avant le séjour

• Location

→ Charges comprises
→ Taxe de séjour en sus
→ Forfait ménage départ en sus : 40€

[► Réserver](#)

[► Contacter le propriétaire](#)

Modes de paiement acceptés

• Virement bancaire • Espèces

Contactez directement les propriétaires

www.ihaf.fr
N° annonce
38452
>> Réserver <<

Contact

Langues
parlées

