

Gîte Ferragudo "Casa Moinho"

Maison de pêcheur renovée dans le vieux village de Ferragudo avec jardin sur le toit/terrasse et maison pour enfants.



Gîte - Maison, mitoyen(ne), de 2 étages, entrée individuelle, dans un(e) Propriété privée

Cadre : agréable, propice au repos

Capacité : de 1 à 6 personne(s)

Chambre(s) : 2

Pièce(s) : 3

Ferragudo - Algarve

Portugal

N° annonce 52717

www.ihaf.fr



Gîte



Gîte - Maison, mitoyen(ne), de 2 étages, entrée individuelle, dans un(e) Propriété privée

- **Idéal pour famille, tout public**
- **Vue** : panoramique, mer/océan, jardin/parc, rivière, village, sur les toits
- **Cadre** : agréable, propice au repos
- **Exposition** : Sud

" Maison mitoyenne dans un petit village au point le plus haut de l'ancien centre du village de Ferragudo, avec un beau jardin et une terrasse au sud ainsi qu'une autre terrasse sur le toit. Un auvent et des parasols offrent de l'ombre, un grill peut être utilisé pour des soirées barbecue sur la terrasse. La maison est idéale pour la restauration et propose un WLAN, une télévision allemande et un lecteur DVD. Pour Winterabende, il y a suffisamment de chauffage électrique ainsi que la cheminée confortable. "

Les plus

- **Parking** :
Parking non couvert : 1 place(s) réservée(s).



salon télévision

Environnement & localisation



Mer



Golf



Pêche

" Ferragudo est situé sur l'estuaire de la Rio Arade, à 5-15 minutes de marche pour atteindre les 4 superbes baies de Felsalgarve à Ferragudo. Le village offre de nombreux restaurants et cafés en plus des petits magasins et un marché couvert, la place centrale avec des Cafés est située au pied de la maison. "

Loisirs

- **Loisirs à moins de 20 km / 12 miles** :

Baignade, Pédalo, plongée avec tuba, plongée sous-marine, plongée en scaphandre, jet ski, surf, planche à voile, voile, kite surf, canoë-kayak, canyoning, golf, tennis, centre équitation, sentier côtier/forestier, delta plane, parapente, excursion en bateau, pêche, pêche au gros, pêche à la ligne

- **Attraits et détente** :

Bar/pub, restaurant, galerie d'art, boutique d'artisanat

Environnement

- **Site** :

Mer/océan 1km
Plage de sable 500m
Calanque, crique 1km
Parcours de golf 18 trous 1,5km
Rivière 200m
Port de plaisance 5km

- **Commodités** :

Centre village 100m
Arrêt/station de bus 200m
Boulangerie 100m
Petits commerces 100m
Super marché 1,5km
Cyber café 200m
Poste 200m
Banque 1,5km
Distributeur automatique de billets 300m
Pharmacie 500m
Médecin 2km
Hôpital 4km
Dispensaire 500m



séjour



séjour



chambre

Intérieur

- **Capacité d'accueil :**
de 1 à 6 personne(s) (4 adultes, 2 enfant(s))
- **Superficie habitable :**
90m²
- **Agencement intérieur :**
3 pièce(s), 2 chambre(s), 2 salle(s) de bain, séjour 18m², cuisine indépendante, coin repas, coin du feu, salon télévision
- **Couchage - lit(s) :**
1 lit(s) double(s), 2 lit(s) simple(s), 1 lit(s) pliant(s) 1 pers., 1 lit(s) bébé
- **Confort :**
Cheminée, T.V., chaine hifi, lecteur DVD, cable/satellite, wifi, armoire, placard, sèche-cheveux, chauffage électrique, fenêtre de toit, rideaux, double-vitrage
- **Equipement ménager :**
Vaisselle/couverts, ustensiles et batterie de cuisine, machine à café électrique, bouilloire électrique, grille-pain, presse-agrumes, grille-viande, cuisinière électrique, mini-four, hotte aspirante, réfrigérateur, congélateur, lave-linge, aspirateur, fer à repasser, planche à repasser

Extérieur

- **Superficie du terrain :**
150m²
- **Installation extérieure :**
Terrasse 25m², terrasse sur toit 28m²
- **Cadre extérieur :**
Jardin 55m²
- **Equipements extérieurs :**
Barbecue, table(s) de jardin, 6 chaise(s) de jardin, parasol, 2 transat(s)



cuisine

Services

- **Linge :**
Draps, Linge de toilette, Linge de maison, Couverture(s), Couette(s), Oreiller(s)
- **Maison :**
Nettoyage de départ possible en sus (+50€), Parking

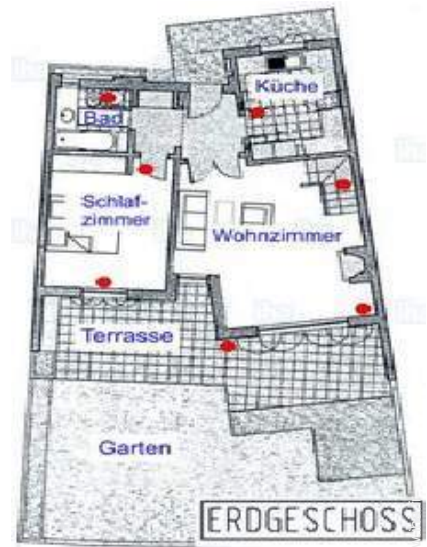
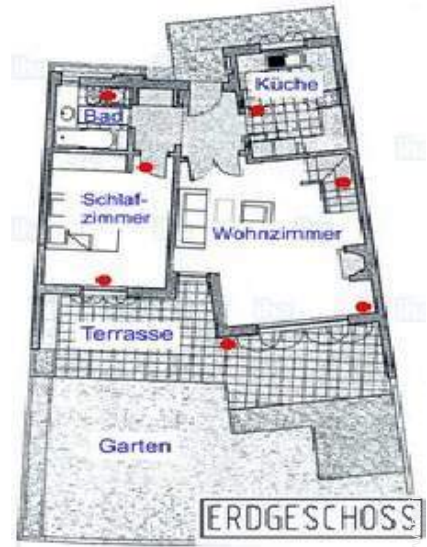
Informations pratiques

- **Informations pratiques**
Enfants bienvenus
Animaux acceptés
Couverture téléphonie mobile
Eau : chaude/froide
Tension électrique : 110-120V / 60Hz
Alimentation électrique : secteur



cuisine

Plan d'agencement



Album photos - 1



salon télévision



séjour



séjour



chambre



cuisine

Album photos - 2



cuisine



chambre



salle(s) de bain



salle(s) de bain



terrasse sur toit

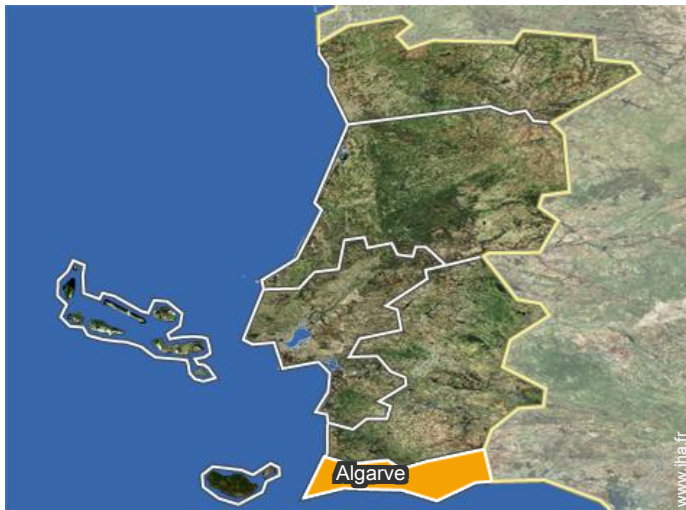


terrasse sur toit



vue de la propriété

Localisation



Localisation & Accès

" 60 km de l'aéroport de Faro, ville la plus proche : Portimão: 3 km. Sierra de Monchique : 15 km. "



Coordonnées GPS en degrés, minutes, secondes: Latitude 37°7'27"N - Longitude 8° 31'10"O (Hébergement)

Adresse

→ Rua 1° de Maio
8400 Ferragudo

• Lagoa (Faro) : (7,5km)

• Aéroport Faro

→ Faro, Algarve, Portugal
→ Distance : 60km
→ Temps : 45'

• Gare ferroviaire Ferragudo

→ Ferragudo, Algarve, Portugal
→ Distance : 1,5km
→ Temps : 5'

• Autoroute (sortie) Lagoa

→ Lagoa (Faro), Algarve, Portugal
→ Distance : 3km

Contact

Langues parlées



Calendrier des disponibilités - à partir de : mars 2019

Mar	V	S	D	L	Ma	Me	J	V	S	D	L	Ma	Me	J	V	S	D	L	Ma	Me	J	V	S	D							
2019	1	2	3	4	5	6	7	8	9	10	11	12	13	14	15	16	17	18	19	20	21	22	23	24	25	26	27	28	29	30	31

Avr	L	Ma	Me	J	V	S	D	L	Ma	Me	J	V	S	D	L	Ma	Me	J	V	S	D	L	Ma							
2019	1	2	3	4	5	6	7	8	9	10	11	12	13	14	15	16	17	18	19	20	21	22	23	24	25	26	27	28	29	30
	-	-	-	-	-	-	-	-	-	-	-	-	-	-	-	-	-	-	-	-	-	-	-	-	-	-	-	-	-	-

Mai	Me	J	V	S	D	L	Ma	Me	J	V	S	D	L	Ma	Me	J	V	S	D	L	Ma	Me	J	V							
2019	1	2	3	4	5	6	7	8	9	10	11	12	13	14	15	16	17	18	19	20	21	22	23	24	25	26	27	28	29	30	31
	-	-	-	-	-	-	-	-	-	-	-	-	-	-	-	-	-	-	-	-	-	-	-	-	-	-	-	-	-	-	

Juin	S	D	L	Ma	Me	J	V	S	D	L	Ma	Me	J	V	S	D	L	Ma	Me	J	V	S	D							
2019	1	2	3	4	5	6	7	8	9	10	11	12	13	14	15	16	17	18	19	20	21	22	23	24	25	26	27	28	29	30
	-	-	-	-	-	-	-	-	-	-	-	-	-	-	-	-	-	-	-	-	-	-	-	-	-	-	-	-	-	-

Juil	L	Ma	Me	J	V	S	D	L	Ma	Me	J	V	S	D	L	Ma	Me	J	V	S	D	L	Ma	Me							
2019	1	2	3	4	5	6	7	8	9	10	11	12	13	14	15	16	17	18	19	20	21	22	23	24	25	26	27	28	29	30	31
	-	-	-	-	-	-	-	-	-	-	-	-	-	-	-	-	-	-	-	-	-	-	-	-	-	-	-	-	-	-	

Août	J	V	S	D	L	Ma	Me	J	V	S	D	L	Ma	Me	J	V	S	D	L	Ma	Me	J	V	S							
2019	1	2	3	4	5	6	7	8	9	10	11	12	13	14	15	16	17	18	19	20	21	22	23	24	25	26	27	28	29	30	31
	-	-	-	-	-	-	-	-	-	-	-	-	-	-	-	-	-	-	-	-	-	-	-	-	-	-	-	-	-	-	

Sep	D	L	Ma	Me	J	V	S	D	L	Ma	Me	J	V	S	D	L	Ma	Me	J	V	S	D	L							
2019	1	2	3	4	5	6	7	8	9	10	11	12	13	14	15	16	17	18	19	20	21	22	23	24	25	26	27	28	29	30
	-	-	-	-	-	-	-	-	-	-	-	-	-	-	-	-	-	-	-	-	-	-	-	-	-	-	-	-	-	-

Oct	Ma	Me	J	V	S	D	L	Ma	Me	J	V	S	D	L	Ma	Me	J	V	S	D	L	Ma	Me	J							
2019	1	2	3	4	5	6	7	8	9	10	11	12	13	14	15	16	17	18	19	20	21	22	23	24	25	26	27	28	29	30	31
	-	-	-	-	-	-	-	-	-	-	-	-	-	-	-	-	-	-	-	-	-	-	-	-	-	-	-	-	-	-	

Nov	V	S	D	L	Ma	Me	J	V	S	D	L	Ma	Me	J	V	S	D	L	Ma	Me	J	V	S							
2019	1	2	3	4	5	6	7	8	9	10	11	12	13	14	15	16	17	18	19	20	21	22	23	24	25	26	27	28	29	30
	-	-	-	-	-	-	-	-	-	-	-	-	-	-	-	-	-	-	-	-	-	-	-	-	-	-	-	-	-	-

Dec	D	L	Ma	Me	J	V	S	D	L	Ma	Me	J	V	S	D	L	Ma	Me	J	V	S	D	L	Ma							
2019	1	2	3	4	5	6	7	8	9	10	11	12	13	14	15	16	17	18	19	20	21	22	23	24	25	26	27	28	29	30	31
	-	-	-	-	-	-	-	-	-	-	-	-	-	-	-	-	-	-	-	-	-	-	-	-	-	-	-	-	-	-	

 Réservé

Gîte
Ferragudo - Portugal
"Casa Moinho"

9

[Réserver](#)

Calendrier des disponibilités - à partir de : décembre 2019

Jan	Me	J	V	S	D	L	Ma	Me	J	V	S	D	L	Ma	Me	J	V	S	D	L	Ma	Me	J	V							
2020	1	2	3	4	5	6	7	8	9	10	11	12	13	14	15	16	17	18	19	20	21	22	23	24	25	26	27	28	29	30	31
-	-	-	-	-	-	-	-	-	-	-	-	-	-	-	-	-	-	-	-	-	-	-	-	-	-	-	-	-	-	-	

Fev	S	D	L	Ma	Me	J	V	S	D	L	Ma	Me	J	V	S	D	L	Ma	Me	J	V	S							
2020	1	2	3	4	5	6	7	8	9	10	11	12	13	14	15	16	17	18	19	20	21	22	23	24	25	26	27	28	29
-	-	-	-	-	-	-	-	-	-	-	-	-	-	-	-	-	-	-	-	-	-	-	-	-	-	-	-	-	-

Réservé

[Mois : Suivant >>](#)

Tarifs de location - Gîte - Maison - de 1 à 6 Personne(s)

Tarifs	Nuit	Week-end	Semaine	2 semaines	Mois
<input type="checkbox"/> Basse Saison	70€ > 7	-	-	-	-
<input type="checkbox"/> Moyenne Saison	80€ > 7	-	-	-	-
<input type="checkbox"/> Haute Saison	90€ > 7	-	-	-	-

> Minimum Nuit

[Réserver](#)

Conditions de réservations

• Réservation

→ Versement à la réservation :
40% du montant de la location
→ Versement du solde :
à la remise des clefs

• Location

→ Charges comprises
→ Taxe de séjours incluse
→ Prévoir supplément pour :
- lit(s) supplémentaire(s)

[▶ Réserver](#)

[▶ Contacter le propriétaire](#)

Modes de paiement acceptés

• Virement bancaire • Espèces

Contactez directement les propriétaires

www.ihaf.fr
N° annonce
52717
>> Réserver <<

Contact

Langues
parlées



N° annonce 52717

www.ihaf.fr

