

# Gîte Fano "Il Pettiroso"

Il s'agit d'un petit gîte, entouré de verdure, à côté de la rivière Metauro à Fano. Récemment rénové, nous l'avons conçu pour être notre maison : confortable, calme, discret mais à deux pas du monde...



Gîte - Maison de Campagne de Charme, individuel(le), de plain-pied, entrée individuelle, dans un(e) Exploitation agricole

Cadre : rural, tranquille

Capacité : de 1 à 9 personne(s)

Chambre(s) : 3

Pièce(s) : 1

Fano - Province de Pesaro et Urbino (PU) - Marches  
Italie

N° annonce 54051

[www.iha.fr](http://www.iha.fr)



## Gîte



Gîte - Maison de Campagne de Charme, individuel(le), de plain-pied, entrée individuelle, dans un(e) Exploitation agricole

### • Idéal pour famille, couple

• **Vue :** dégagée, sans vis à vis, campagne, jardin/parc, rivière, nocturne scintillante

• **Cadre :** rural, tranquille

• **Exposition :** Sud-est

" Nous sommes une petite ferme familiale. La propriété, d'environ 2 hectares cultivés de céréales et de potager, avec une petite oliveraie et verger, comprend un grand jardin et une structure récemment construite, où se trouve la maison récemment rénovée. Nous mettons à la disposition nos clients trois solutions possibles : un espace open-space pour 2/3 personnes avec grande cuisine et salle de bains ; un appartement pour 4/6 personnes avec 2 chambres à coucher, un grand séjour avec un espace petit déjeuner/ bar, salle de bains et cabinet; ou l'ensemble de l'hébergement, idéal pour ceux qui veulent l'intimité et tranquillité maximale. L'open-space dispose d'une cheminée qui est le symbole de la tradition paysanne, mais aussi d'une Smart TV 65 pouces, un foyer désormais moderne. Le choix vous appartient, après les heures passées à l'extérieur, de vous rassembler, de déguster un bon vin ou pour consulter vos photos sur le grand écran avec les meilleurs moments de votre séjour. L'appartement, entièrement rénové, est issu de la transformation d'un d'entrepôt de service et peut accueillir une famille jusqu'à 6 personnes ou un petit groupe d'amis qui veulent partager des moments de détente au contact de la nature. "

## Les plus

### • Parking :

Parking non couvert : 6 sur le terrain.

### • Avantages :

Jeux de fléchettes, table de ping-pong, 2

raquette(s) de ping-pong, 3 vélo(s)

### • Equipements bébé :

Chaise bébé, baignoire bébé, poussette

Privilèges :  
Practice

## Environnement & localisation



Campagne



Golf



Equitation



Pêche



Festival



Culture

" Notre propriété vous propose la possibilité de vivre une expérience de vie paysanne, en venant à proximité d'animaux de la ferme et en prenant soin des plantes et des produits de jardin. Sur demande, il est possible déguster les légumes, les fruits et les charcuteries produites sur la ferme. Son emplacement, bordant la rivière Metauro, assure la détente et l'intimité maximale. Vous pourrez vous promener dans les jardins et admirer la flore et la faune de l'environnement du fleuve. Avec quelques pas, vous pouvez visiter la réserve naturelle de l'étang Urbani ou vous arrêter près des lacs de pêche sportive. À ne pas manquer, l'arrière-pays, les petits villages sur les collines, la magnifique Gorge du Furlo, traversée par la via Flaminia avec l'ancienne galerie romaine, le Palais Ducal d'Urbino à la Galleria Nazionale delle Marche. Mais si vous voulez admirer les monuments historiques et artistiques de Fano, offrez-vous une journée à la plage ou faites du shopping, rien de plus facile. Depuis notre ferme, vous pourrez facilement rejoindre la vieille ville avec ses murailles romaines et le fameux arc d'Auguste, les manoirs et le Teatro della Fortuna ; les plages au pavillon bleu et le port de plaisance ; le marché quotidien de P.zza Andrea Costa ou « le grand marché », P.zza XX Settembre (mercredi et samedi), ou le marché d'antiquité (chaque deuxième week-end du mois) ; Enfin et surtout, un grand centre commercial moderne à seulement 3 minutes. "

## Loisirs

### • Loisirs à moins de 20 km / 12 miles :

Baignade, Pédalo, plongée avec tuba, planche à voile, voile, kite surf, golf, tennis, chemin de promenade, VTT (itinéraire circuit), parachutisme, ULM, aéronautique (terrain club), excursion en bateau, balade à cheval, mini-golf, skate board (rampe), karting, terrain d'aéromodélisme, bowling, base-ball, basket-ball, volley ball, ball-trap, pêche, pêche au gros, pêche à la ligne,

terrain de pétanque

### • Encadrement :

École de voile, école de tennis, école d'équitation

### • Attraits et détente :

Bar/pub, discothèque, restaurant, cinéma, parc et jardin, réserve naturelle, site historique, musée, théâtre, théâtre d'été, opéra, festival, antiquité & brocante, boutique d'artisanat, cave et dégustation de vin, thermes, centre de remise en forme, centre de beauté, centre de fitness

## Environnement

### • Site :

Mer/océan 3km  
Plage de sable 3km  
Piscine publique 3km  
Court de tennis public 3km  
Parcours de golf 18 trous 30km  
Spot de windsurf 4km  
Rivière <50m  
Lac 300m  
Port de plaisance 4km

### • Commodités :

Centre ville 4km  
Arrêt/station de bus 1,5km  
Boulangerie 1,5km  
Super marché 1,5km  
Boutiques de luxe et marques 4km  
Salon de coiffure 1,5km  
Poste 4km  
Banque 1,5km  
Pharmacie 4km  
Médecin 4km  
Hôpital 4km  
Dispensaire 4km



vue d'ensemble



vue d'ensemble

## Intérieur

- **Capacité d'accueil :**  
de 1 à 9 personne(s) (6 adultes, 3 enfant(s))
- **Superficie habitable :**  
120m<sup>2</sup>
- **Agencement intérieur :**  
1 pièce(s), 3 chambre(s), 2 salle(s) de bain, 2 salle(s) de douche, 2 WC, séjour 28m<sup>2</sup>, grande cuisine américaine, salle à manger, salon télévision, salon bar, cellier
- **Couchage - lit(s) :**  
1 lit(s) double(s), 1 canapé-lit(s) 2 pers, 2 lit(s) simple(s), 1 lit(s) bébé, 3 possibilité couchage(s) supplémentaire(s)
- **Confort :**  
Cheminée, T.V., home cinéma, chaine hifi, lecteur DVD, jeux de société, collection de livres, prise antenne t.v., cable/satellite, wifi, armoire, sèche-cheveux, moustiquaire aux fenêtres, intégralement climatisé, ventilateur d'appoint, chauffage central, rideaux, double-vitrage, portail télécommandé
- **Equipement ménager :**  
Vaisselle/couverts, ustensiles et batterie de cuisine, machine à café espresso, grille-pain, cuisinière électrique, four, hotte aspirante, réfrigérateur, congélateur, lave-vaisselle, lave-linge, aspirateur, fer à repasser, planche à repasser

## Extérieur

- **Superficie du terrain :**  
2 ha
- **Installation extérieure :**  
Solarium 50m<sup>2</sup>
- **Cadre extérieur :**  
Jardin 900m<sup>2</sup>, jardin paysagé > 1000m<sup>2</sup>, oliveraie 500m<sup>2</sup>, verger 200m<sup>2</sup>, potager > 1000m<sup>2</sup>, rivière
- **Equipements extérieurs :**  
Salon d'été, barbecue, table(s) de jardin, 9 chaise(s) de jardin, tonnelle, 4 transat(s)



la maison

## Services

- **Linge :**  
Draps (2 fois/semaine), Linge de toilette (2 fois/semaine), Linge de maison (1 fois/semaine), Couverture(s), Couette(s), Oreiller(s)
- **Maison :**  
Entretien ménager, Nettoyage de départ, Gardien/concierge, Parking
- **Personnel :**  
Personnel de maison, Garde d'enfant possible en sus
- **Restauration :**  
Petit déjeuner

## Informations pratiques

- **Informations pratiques**  
Animaux acceptés sous conditions (s'informer auprès du propriétaire)  
Présence sur place : animaux domestiques, animaux de ferme, animaux sauvages  
Location non fumeur, couverture téléphonie mobile  
Eau : chaude/froide  
Tension électrique : 220-240V / 50Hz  
Alimentation électrique : secteur



façade

Album photos - 1



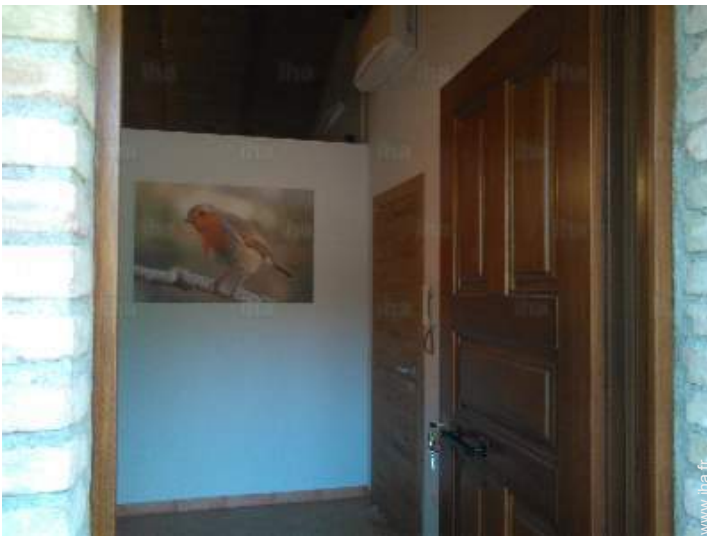
vue d'ensemble



vue d'ensemble



façade



la maison



grande cuisine américaine

Album photos - 2



cuisine



cheminée



canapé-lit(s) 2 pers



aménagement intérieur

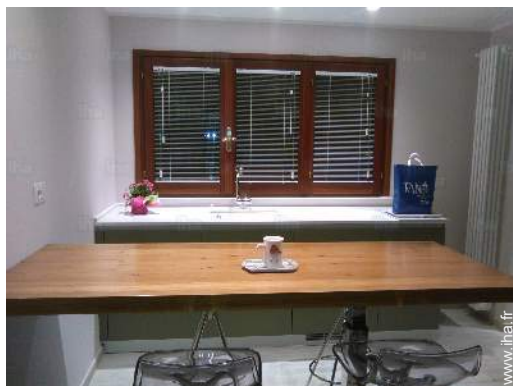


séjour

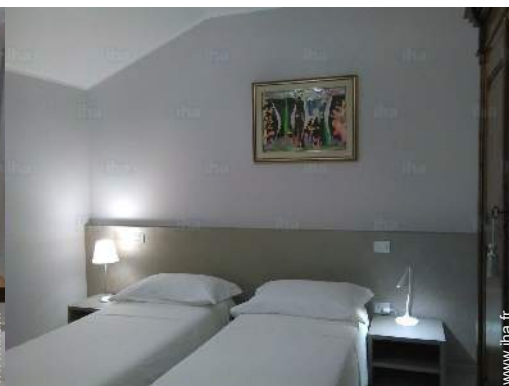


séjour

Album photos - 3



salon bar



chambre



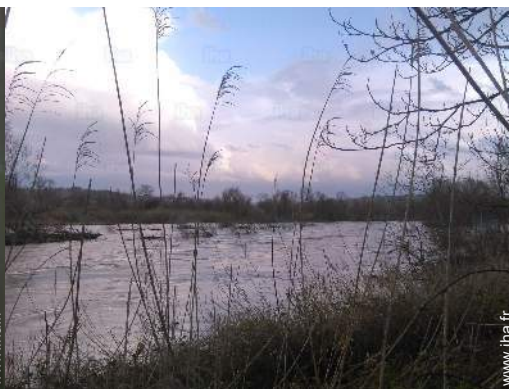
chambre



salle(s) de bain



salle(s) de douche

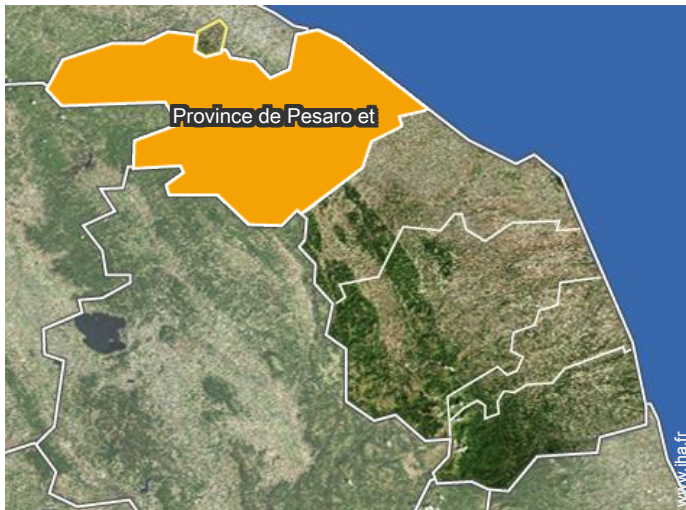


rivière



plage de sable

## Localisation



## Localisation & Accès

" Notre gîte est située à Madonna Ponte, à Fano, une situation idéale pour ceux qui veulent passer en seulement 5 minutes de la ville et des routes principales à un environnement naturel intact. La sortie de l'autoroute (A14-Fano), la gare ferroviaire, le port de plaisance et la mer sont à 4 km de notre gîte ; le petit aéroport de Fano se trouve à seulement 1,5 km. "



Coordonnées GPS en degrés, minutes, secondes: Latitude 43°48'22"N - Longitude 13°1'48"E (Hébergement)

### Adresse

→ Località Madonna Ponte 89/A  
61032 Fano

### • Autoroute (sortie) A14

→ Fano, Province de Pesaro et Urbino,  
Marches, Italie  
→ Distance : 7,5km

### • Gare ferroviaire Fano

→ Fano, Province de Pesaro et Urbino,  
Marches, Italie  
→ Distance : 7,5km

### • Aéroport Ancona Falconara

→ Ancône, Province d'Ancône, Marches,  
Italie  
→ Distance : 54km

• Pesaro : (20km)

• Urbino : (42km)

• Rome : (280km)

## Contact

Langues  
parlées



Gîte  
Province de Pesaro et Urbino - Marches  
"Il Pettiroso"

8  
Réserver

Calendrier des disponibilités - à partir de : février 2018

Feb	J	V	S	D	L	Ma	Me	J	V	S	D	L	Ma	Me	J	V	S	D	L	Ma	Me	J	V	S	D	L	Ma	Me
2018	1	2	3	4	5	6	7	8	9	10	11	12	13	14	15	16	17	18	19	20	21	22	23	24	25	26	27	28
																					-	-	-	-	-	-	-	-

Mar	J	V	S	D	L	Ma	Me	J	V	S	D	L	Ma	Me	J	V	S	D	L	Ma	Me	J	V	S	D	L	Ma	Me	J	V	S
2018	1	2	3	4	5	6	7	8	9	10	11	12	13	14	15	16	17	18	19	20	21	22	23	24	25	26	27	28	29	30	31
	-	-	-	-	-	-	-	-	-	-	-	-	-	-	-	-	-	-	-	-	-	-	-	-	-	-	-	-	-	-	-

Avr	D	L	Ma	Me	J	V	S	D	L	Ma	Me	J	V	S	D	L	Ma	Me	J	V	S	D	L	Ma	Me	J	V	S	D	L
2018	1	2	3	4	5	6	7	8	9	10	11	12	13	14	15	16	17	18	19	20	21	22	23	24	25	26	27	28	29	30
	-	-	-	-	-	-	-	-	-	-	-	-	-	-	-	-	-	-	-	-	-	-	-	-	-	-	-	-	-	-

Mai	Ma	Me	J	V	S	D	L	Ma	Me	J	V	S	D	L	Ma	Me	J	V	S	D	L	Ma	Me	J	V	S	D	L	Ma	Me	J
2018	1	2	3	4	5	6	7	8	9	10	11	12	13	14	15	16	17	18	19	20	21	22	23	24	25	26	27	28	29	30	31
	-	-	-	-	-	-	-	-	-	-	-	-	-	-	-	-	-	-	-	-	-	-	-	-	-	-	-	-	-	-	-

Juin	V	S	D	L	Ma	Me	J	V	S	D	L	Ma	Me	J	V	S	D	L	Ma	Me	J	V	S	D	L	Ma	Me	J	V	S
2018	1	2	3	4	5	6	7	8	9	10	11	12	13	14	15	16	17	18	19	20	21	22	23	24	25	26	27	28	29	30
	-	-	-	-	-	-	-	-	-	-	-	-	-	-	-	-	-	-	-	-	-	-	-	-	-	-	-	-	-	-

Juil	D	L	Ma	Me	J	V	S	D	L	Ma	Me	J	V	S	D	L	Ma	Me	J	V	S	D	L	Ma	Me	J	V	S	D	L	Ma
2018	1	2	3	4	5	6	7	8	9	10	11	12	13	14	15	16	17	18	19	20	21	22	23	24	25	26	27	28	29	30	31
	-	-	-	-	-	-	-	-	-	-	-	-	-	-	-	-	-	-	-	-	-	-	-	-	-	-	-	-	-	-	-

Août	Me	J	V	S	D	L	Ma	Me	J	V	S	D	L	Ma	Me	J	V	S	D	L	Ma	Me	J	V	S	D	L	Ma	Me	J	V
2018	1	2	3	4	5	6	7	8	9	10	11	12	13	14	15	16	17	18	19	20	21	22	23	24	25	26	27	28	29	30	31
	-	-	-	-	-	-	-	-	-	-	-	-	-	-	-	-	-	-	-	-	-	-	-	-	-	-	-	-	-	-	-

Sep	S	D	L	Ma	Me	J	V	S	D	L	Ma	Me	J	V	S	D	L	Ma	Me	J	V	S	D	L	Ma	Me	J	V	S	D
2018	1	2	3	4	5	6	7	8	9	10	11	12	13	14	15	16	17	18	19	20	21	22	23	24	25	26	27	28	29	30
	-	-	-	-	-	-	-	-	-	-	-	-	-	-	-	-	-	-	-	-	-	-	-	-	-	-	-	-	-	-

Oct	L	Ma	Me	J	V	S	D	L	Ma	Me	J	V	S	D	L	Ma	Me	J	V	S	D	L	Ma	Me	J	V	S	D	L	Ma	Me
2018	1	2	3	4	5	6	7	8	9	10	11	12	13	14	15	16	17	18	19	20	21	22	23	24	25	26	27	28	29	30	31
	-	-	-	-	-	-	-	-	-	-	-	-	-	-	-	-	-	-	-	-	-	-	-	-	-	-	-	-	-	-	-

Nov	J	V	S	D	L	Ma	Me	J	V	S	D	L	Ma	Me	J	V	S	D	L	Ma	Me	J	V	S	D	L	Ma	Me	J	V
2018	1	2	3	4	5	6	7	8	9	10	11	12	13	14	15	16	17	18	19	20	21	22	23	24	25	26	27	28	29	30
	-	-	-	-	-	-	-	-	-	-	-	-	-	-	-	-	-	-	-	-	-	-	-	-	-	-	-	-	-	-



Gîte  
Fano - Italie  
"Il Pettiroso"

9

[Réserver](#)





Calendrier des disponibilités - à partir de : novembre 2018

Dec	S	D	L	Ma	Me	J	V	S	D	L	Ma	Me	J	V	S	D	L	Ma	Me	J	V	S	D	L							
2018	1	2	3	4	5	6	7	8	9	10	11	12	13	14	15	16	17	18	19	20	21	22	23	24	25	26	27	28	29	30	31

Jan	Ma	Me	J	V	S	D	L	Ma	Me	J	V	S	D	L	Ma	Me	J	V	S	D	L	Ma	Me	J							
2019	1	2	3	4	5	6	7	8	9	10	11	12	13	14	15	16	17	18	19	20	21	22	23	24	25	26	27	28	29	30	31

[Mois : Suivant >>](#)

Tarifs de location - Gîte - Maison de Campagne de Charme - de 1 à 9 Personne(s)

Tarifs	Nuit	Week-end	Semaine	2 semaines	Mois
 Basse Saison	260€ > 3	-	-	-	-
 Moyenne Saison	278€ > 3	-	-	-	-
 Haute Saison	300€ > 3	-	-	-	-
 Période promotionnelle	240€ > 3	-	-	-	-

> Minimum Nuit

[Réserver](#)

Conditions de réservations

• Réservation

→ Versement à la réservation :  
30% du montant de la location

• Location

→ Charges comprises  
→ Taxe de séjours incluse  
→ Forfait ménage départ inclus  
→ Prévoir supplément pour :  
- animaux  
- lit(s) supplémentaire(s)  
- bois de chauffage

[▶ Réserver](#)

[▶ Contacter le propriétaire](#)

Modes de paiement acceptés

• Virement bancaire • Espèces

Contactez directement les propriétaires

[www.iha.fr](http://www.iha.fr)  
N° annonce  
54051  
>> Réserver <<

Contact

Langues  
parlées



N° annonce 54051

[www.iha.fr](http://www.iha.fr)

