

Gîte Etréham "Gîte de l'aubainerie"

Appartement meublé, à 10 mn de Bayeux et 8 mn de Port en Bessin



Gîte - Maison en Pierre, mitoyen(ne),
de 2 étages, entrée individuelle, dans un
(e) Exploitation agricole

Cadre : calme, tranquille

Capacité : de 4 à 6 personne(s)

Chambre(s) : 3

Pièce(s) : 4



Clé vacances (2 clés)

Etréham - Calvados (14) - Basse Normandie

France

Réservation : +33 (0) 231215723 (France)

N° annonce 35636

www.ihha.fr



Gîte



Gîte - Maison en Pierre, mitoyen(ne), de 2 étages, entrée individuelle, dans un(e) Exploitation agricole

- **Idéal pour famille, grande famille**
- **Vue** : campagne, jardin/parc, cour, champs agricoles, prairie, village
- **Cadre** : calme, tranquille

" Agencement intérieur : 4 pièce (s), 3 chambre (s), salle (s) de bain, salle (s) de douche, 2 WC, salon, cuisine américaine, coin repas, mezzanine, salon télévision. Couchage - lit (s) : 2 lit (s) double (s), 1 canapé-lit (s) 2 pers, 2 lit (s) simple (s), 1 possibilité couchage (s) supplémentaire (s). Confort : T.V., prise antenne t.v., armoire, penderie, chauffage électrique, fenêtre de toit, rideaux, double-vitrage, volets automatiques, alarme feu sécurité. Equipement ménager : Vaisselle/couverts, ustensiles et batterie de cuisine, cafetière, machine à café électrique, grille-pain, robot ménager, cuisinière électrique, four, micro-ondes, hotte aspirante, réfrigérateur, congélateur, lave-linge, aspirateur, fer à repasser, planche à repasser. "

Les plus

- **Parking** :
Parking non couvert : dans la résidence.



vue d'ensemble

Environnement & localisation



Campagne



Golf



Pêche

" Site : -Plage de sable 10km -Plage de rocher 2,5km -Piscine publique 3km -Parcours de golf 18 trous 2,5km. Commodités : -Centre village < 50m-Centre ville 2,5km-Location de vélo/VTT 3km-Boulangerie 2km-Petits commerces 2,5km-Super marché 3km-Salon de coiffure 2,5km-Cyber café 3km-Poste 2,5km-Banque 3km-Distributeur automatique de billets 2,5km-Pharmacie 2,5km-Médecin 2,5km-Infirmière 2,5km-Hôpital 3km. Loisirs à moins de 20 km / 12 miles : Baignade, plongée avec tuba, planche à voile, voile, golf, centre équitation, chemin de promenade, randonnée, VTT (itinéraire circuit), char à voile, cerf-volant, parachute ascensionnel, ULM, excursion en bateau, balade à cheval, mini-golf, bowling, acrobbranche, pêche, pêche à la ligne, terrain de pétanque. Encadrement : École de voile. Attraites et détente : Bar/pub, discothèque, restaurant, cinéma, musée, antiquité & brocante, boutique d'artisan "

Loisirs

- **Loisirs à moins de 20 km / 12 miles** :

Baignade, plongée avec tuba, planche à voile, voile, golf, centre équitation, chemin de promenade, randonnée, VTT (itinéraire circuit), char à voile, cerf-volant, parachute ascensionnel, ULM, excursion en bateau, balade à cheval, mini-golf, bowling, acrobbranche, pêche, pêche à la ligne, terrain de pétanque

- **Encadrement** :

École de voile

Environnement

- **Site** :

Plage de sable 10km
Plage de rocher 2,5km
Piscine publique 3km
Parcours de golf 18 trous 2,5km



coin repas



façade



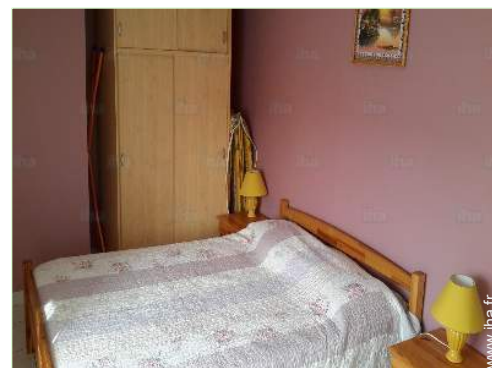
vue depuis la cuisine

Intérieur

- **Capacité d'accueil :**
de 4 à 6 personne(s) (4 adultes, 2 enfant(s))
- **Superficie habitable :**
80m²
- **Agencement intérieur :**
4 pièce(s), 3 chambre(s), salle(s) de bain, salle(s) de douche, 2 WC, salon, cuisine américaine, coin repas, mezzanine, salon télévision
- **Couchage - lit(s) :**
2 lit(s) double(s), 1 canapé-lit(s) 2 pers, 2 lit(s) simple(s), 1 possibilité couchage(s) supplémentaire(s)
- **Confort :**
T.V., prise antenne t.v., armoire, penderie, chauffage électrique, fenêtre de toit, rideaux, double-vitrage, volets automatiques, alarme feu sécurité
- **Equipement ménager :**
Vaisselle/couverts, ustensiles et batterie de cuisine, cafetière, machine à café électrique, grille-pain, robot ménager, cuisinière électrique, four, micro-ondes, hotte aspirante, réfrigérateur, congélateur, lave-linge, aspirateur, fer à repasser, planche à repasser

Extérieur

- **Superficie du terrain :**
200m²
- **Installation extérieure :**
Terrasse
- **Cadre extérieur :**
Jardin 25m², pelouse
- **Equipements extérieurs :**
Barbecue, table(s) de jardin, 6 chaise(s) de jardin, parasol, 2 chaise(s) longue(s)



chambre

Services

- **Linge :**
Draps possible en sus (1 fois/semaine +30 €), Linge de maison possible en sus (1 fois/semaine +10€), Couverture(s), Oreiller(s)
- **Maison :**
Nettoyage de départ possible en sus (+45€)

Informations pratiques

- **Informations pratiques**
Enfants bienvenus
Présence sur place : animaux domestiques, animaux de ferme
Location non fumeur, transport personnel souhaitable
Tension électrique : 110-120V / 60Hz



chambre

Album photos - 1



vue d'ensemble



façade



coin repas

Album photos - 2



vue depuis la cuisine



chambre



chambre



chambre enfant

Plan d'accès



Localisation & Accès

" RN 13 sortie 38 direction Tour en BESSIN , MOSLES. Après Tour en Bessin a droite a la coopérative de creully direction etréham "



Coordonnées GPS en degrés, minutes, secondes: Latitude 49°19'3"N - Longitude 0°47'31"O ([Hébergement](#))

Adresse

→ ferme de l'aubainerie
hameaux Becquet
14400 Etréham

• Gare ferroviaire Bayeux

→ Bayeux, Calvados, Basse Normandie,
France
→ Distance : 7,5km
→ Temps : 40'

• Autoroute (sortie) sortie N°38

→ Sully, Calvados, Basse Normandie,
France
→ Distance : 5km
→ Temps : 10'

• Aéroport Caen Carpiquet

→ Caen, Calvados, Basse Normandie,
France
→ Distance : 30km
→ Temps : 1h

- Port en Bessin Huppain : (2,5km)
- Maisons : (3km)
- Bayeux : (7,5km)

Contact

Langues
parlées



Localisation



Gîte Calvados - Basse Normandie "Gîte de l'aubainerie"

8
[Réserver](#)

Calendrier des disponibilités - à partir de : avril 2018

Avr	D	L	Ma	Me	J	V	S	D	L	Ma	Me	J	V	S	D	L	Ma	Me	J	V	S	D	L	Ma	Me	J	V	S	D	L
2018	1	2	3	4	5	6	7	8	9	10	11	12	13	14	15	16	17	18	19	20	21	22	23	24	25	26	27	28	29	30

Mai	Ma	Me	J	V	S	D	L	Ma	Me	J	V	S	D	L	Ma	Me	J	V	S	D	L	Ma	Me	J							
2018	1	2	3	4	5	6	7	8	9	10	11	12	13	14	15	16	17	18	19	20	21	22	23	24	25	26	27	28	29	30	31

Juin	V	S	D	L	Ma	Me	J	V	S	D	L	Ma	Me	J	V	S	D	L	Ma	Me	J	V	S							
2018	1	2	3	4	5	6	7	8	9	10	11	12	13	14	15	16	17	18	19	20	21	22	23	24	25	26	27	28	29	30

Juil	D	L	Ma	Me	J	V	S	D	L	Ma	Me	J	V	S	D	L	Ma	Me	J	V	S	D	L	Ma							
2018	1	2	3	4	5	6	7	8	9	10	11	12	13	14	15	16	17	18	19	20	21	22	23	24	25	26	27	28	29	30	31

Août	Me	J	V	S	D	L	Ma	Me	J	V	S	D	L	Ma	Me	J	V	S	D	L	Ma	Me	J	V							
2018	1	2	3	4	5	6	7	8	9	10	11	12	13	14	15	16	17	18	19	20	21	22	23	24	25	26	27	28	29	30	31

Sep	S	D	L	Ma	Me	J	V	S	D	L	Ma	Me	J	V	S	D	L	Ma	Me	J	V	S	D							
2018	1	2	3	4	5	6	7	8	9	10	11	12	13	14	15	16	17	18	19	20	21	22	23	24	25	26	27	28	29	30

Oct	L	Ma	Me	J	V	S	D	L	Ma	Me	J	V	S	D	L	Ma	Me	J	V	S	D	L	Ma	Me							
2018	1	2	3	4	5	6	7	8	9	10	11	12	13	14	15	16	17	18	19	20	21	22	23	24	25	26	27	28	29	30	31

Nov	J	V	S	D	L	Ma	Me	J	V	S	D	L	Ma	Me	J	V	S	D	L	Ma	Me	J	V							
2018	1	2	3	4	5	6	7	8	9	10	11	12	13	14	15	16	17	18	19	20	21	22	23	24	25	26	27	28	29	30

Dec	S	D	L	Ma	Me	J	V	S	D	L	Ma	Me	J	V	S	D	L	Ma	Me	J	V	S	D	L							
2018	1	2	3	4	5	6	7	8	9	10	11	12	13	14	15	16	17	18	19	20	21	22	23	24	25	26	27	28	29	30	31

Jan	Ma	Me	J	V	S	D	L	Ma	Me	J	V	S	D	L	Ma	Me	J	V	S	D	L	Ma	Me	J							
2019	1	2	3	4	5	6	7	8	9	10	11	12	13	14	15	16	17	18	19	20	21	22	23	24	25	26	27	28	29	30	31

 Réserve

Gîte
Etréham - France
"Gîte de l'aubainerie"

9

[Réserver](#)

Calendrier des disponibilités - à partir de : janvier 2019

Fev	V	S	D	L	Ma	Me	J	V	S	D	L	Ma	Me	J	V	S	D	L	Ma	Me	J	V	S	D	L	Ma	Me	J
2019	1	2	3	4	5	6	7	8	9	10	11	12	13	14	15	16	17	18	19	20	21	22	23	24	25	26	27	28
-	-	-	-	-	-	-	-	-	-	-	-	-	-	-	-	-	-	-	-	-	-	-	-	-	-	-	-	-

Mar	V	S	D	L	Ma	Me	J	V	S	D	L	Ma	Me	J	V	S	D	L	Ma	Me	J	V	S	D							
2019	1	2	3	4	5	6	7	8	9	10	11	12	13	14	15	16	17	18	19	20	21	22	23	24	25	26	27	28	29	30	31
-	-	-	-	-	-	-	-	-	-	-	-	-	-	-	-	-	-	-	-	-	-	-	-	-	-	-	-	-	-	-	

Réservé

[Mois : Suivant >>](#)

Tarifs de location - Gîte - Maison en Pierre - de 4 à 6 Personne(s)

Tarifs	Nuit	Week-end	Semaine	2 semaines	Mois
<input type="checkbox"/> Basse Saison	-	200€	280€	-	-
<input type="checkbox"/> Moyenne Saison	-	200€	380€ (Samedi)	-	-
<input type="checkbox"/> Haute Saison	-	-	480€	-	-

(Jour d'arrivée)

[Réserver](#)

Conditions de réservations

• Réservation

- Versement à la réservation : 100€
- Caution demandée : 100€

• Location

- Taxe de séjour en sus
- Forfait ménage départ en sus : 40€

Modes de paiement acceptés

- Mandat postal international
- Virement bancaire
- Chèque bancaire
- Espèces
- Chèque vacances

[▶ Réserver](#)

[▶ Contacter le propriétaire](#)

Contactez directement les propriétaires

www.iha.fr
N° annonce
35636
>> Réserver <<

Contact

Langues parlées



N° annonce 35636

www.iha.fr

