

# Gîte Occitanie (Pays d'Oc) Maison



**Gîte - Maison**, individuel(le), de 1 étage, entrée commune, dans un(e) Hameau

Cadre : calme, tranquille

Capacité : 6 personne(s)

Chambre(s) : 3



Gîtes de France (2 épis)  
Meublés de Tourisme (2 étoiles)

Espezet - Aude (11) - Languedoc Roussillon

France

Réservation : +33 (0) 561016712 (France)

N° annonce 18889

www.iha.fr



## Gîte



Gîte - Maison, individuel(le), de 1 étage, entrée commune, dans un(e) Hameau

- **Idéal pour tout public**
- **Vue** : panoramique, dégagée, montagne, champs agricoles, prairie
- **Cadre** : calme, tranquille
- **Exposition** : Sud

## Les plus

- **Equipements bébé** : Chaise bébé, table à langer, baignoire bébé



vue d'ensemble

## Environnement & localisation



Montagne



Ski

### Loisirs

- **Loisirs à moins de 20 km / 12 miles** :

Ski alpin, ski de fond, ski de randonnée, luge (piste), traîneau à chien, baignade, rafting, tennis, chemin de promenade, randonnée, escalade, VTT (itinéraire circuit), parapente, ULM, planeur (terrain club), balade en calèche, balade à cheval, balade à dos d'âne, karting, acrobbranche, pêche, pêche à la ligne, terrain de pétanque

- **Encadrement** :

École de ski, école de tennis

- **Attraits et détente** :

Discothèque, restaurant, cinéma, parc et jardin, zoo/parc animalier, réserve naturelle, centre d'exposition, site historique, musée, antiquité & brocante, cave et dégustation de vin, casino, centre de remise en forme, centre de beauté, ferme Bio

### Environnement

- **Site** :

Pistes de ski 20km  
Piscine publique 25km  
Rivière 4km  
Lac 5km  
Forêt 3km

- **Commodités** :

Centre village 4km  
Centre ville 15km  
Boulangerie 5km  
Petits commerces 5km  
Super marché 15km  
Salon de coiffure 5km  
Poste 5km  
Pharmacie 4km  
Médecin 5km  
Infirmière 5km  
Hôpital 15km



chambre



vue est



Montagne

## Intérieur

- **Capacité d'accueil :**

6 personne(s)

- **Superficie habitable :**

70m<sup>2</sup>

- **Agencement intérieur :**

3 chambre(s), 1 salle(s) de douche, 2 WC, séjour 25m<sup>2</sup>, coin cuisine, coin du feu, salon télévision, cellier

- **Couchage - lit(s) :**

2 lit(s) double(s), 2 lit(s) simple(s), 1 canapé-lit(s) 1pers, 1 lit(s) bébé

- **Confort :**

Cheminée, T.V., lecteur DVD, jeux de société, prise antenne t.v., armoire, radio-réveil, sèche-cheveux, chauffage électrique, rideaux, double-vitrage

- **Equipement ménager :**

Vaisselle/couverts, ustensiles et batterie de cuisine, cafetière, bouilloire électrique, grille-pain, presse-agrumes, robot ménager, appareil à raclette, appareil à fondue, grille-viande, cuisinière électrique, four, micro-ondes, hotte aspirante, réfrigérateur, congélateur, lave-vaisselle, lave-linge, aspirateur, fer à repasser, planche à repasser

## Extérieur

- **Equipements extérieurs :**

6 chaise(s) de jardin, parasol, salon de jardin



chambre

## Services

- **Linge :**

Draps possible en sus (1 fois/semaine +6€), Linge de toilette possible en sus (1 fois/semaine +3€), Couverture(s), Couette(s), Oreiller(s)

- **Maison :**

Entretien ménager

## Informations pratiques

- **Informations pratiques**

Enfants bienvenus

Animaux refusés

Eau : chaude/froide

Tension électrique : 220-240V / 50Hz

Alimentation électrique : secteur



Montagne

Album photos - 1



vue d'ensemble



vue est



chambre



Montagne



Montagne

Album photos - 2



chambre



Installation extérieure



cuisine



Montagne



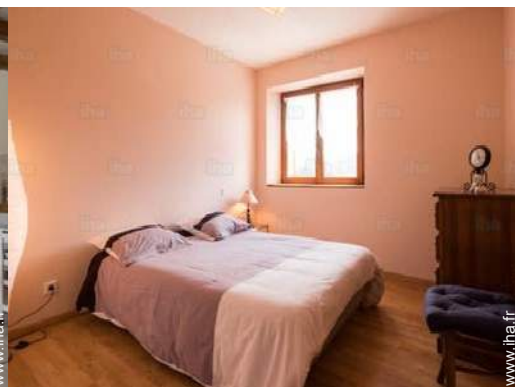
Montagne



coin du feu

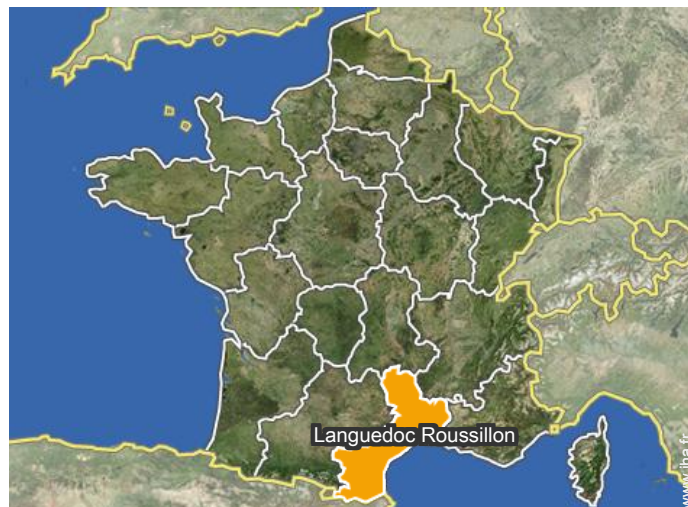


séjour



chambre principale

### Localisation



### Localisation & Accès



Coordonnées GPS en degrés, minutes, secondes: Latitude 42°51'7"N - Longitude 2°0'28"E ([Hébergement](#))

#### Adresse

→ les arbres  
11340 Espezel

#### • Aéroport Carcassonne Salvaza

→ Carcassonne, Aude, Languedoc  
Roussillon, France  
→ Distance : 40km  
→ Temps : 1h15'

#### • Gare ferroviaire Quillan

→ Quillan, Aude, Languedoc Roussillon,  
France  
→ Distance : 20km  
→ Temps : 50'

• Limoux : (30km)

• Carcassonne : (40km)

### Contact

Langues  
parlées



Calendrier des disponibilités - à partir de : avril 2020

Avr	Me	J	V	S	D	L	Ma	Me	J	V	S	D	L	Ma	Me	J	V	S	D	L	Ma	Me	J	V	S	D	L	Ma	Me	J
2020	1	2	3	4	5	6	7	8	9	10	11	12	13	14	15	16	17	18	19	20	21	22	23	24	25	26	27	28	29	30
	-	-	-	-	-	-	-	-	-	-	-	-	-	-	-	-	-	-	-	-	-	-	-	-	-	-	-	-	-	-

Mai	V	S	D	L	Ma	Me	J	V	S	D	L	Ma	Me	J	V	S	D	L	Ma	Me	J	V	S	D	L	Ma	Me	J	V	S	D
2020	1	2	3	4	5	6	7	8	9	10	11	12	13	14	15	16	17	18	19	20	21	22	23	24	25	26	27	28	29	30	31
	-	-	-	-	-	-	-	-	-	-	-	-	-	-	-	-	-	-	-	-	-	-	-	-	-	-	-	-	-	-	-

Juin	L	Ma	Me	J	V	S	D	L	Ma	Me	J	V	S	D	L	Ma	Me	J	V	S	D	L	Ma	Me	J	V	S	D	L	Ma
2020	1	2	3	4	5	6	7	8	9	10	11	12	13	14	15	16	17	18	19	20	21	22	23	24	25	26	27	28	29	30
	-	-	-	-	-	-	-	-	-	-	-	-	-	-	-	-	-	-	-	-	-	-	-	-	-	-	-	-	-	-

Juil	Me	J	V	S	D	L	Ma	Me	J	V	S	D	L	Ma	Me	J	V	S	D	L	Ma	Me	J	V	S	D	L	Ma	Me	J	V
2020	1	2	3	4	5	6	7	8	9	10	11	12	13	14	15	16	17	18	19	20	21	22	23	24	25	26	27	28	29	30	31
	-	-	-	-	-	-	-	-	-	-	-	-	-	-	-	-	-	-	-	-	-	-	-	-	-	-	-	-	-	-	-

Août	S	D	L	Ma	Me	J	V	S	D	L	Ma	Me	J	V	S	D	L	Ma	Me	J	V	S	D	L	Ma	Me	J	V	S	D	L
2020	1	2	3	4	5	6	7	8	9	10	11	12	13	14	15	16	17	18	19	20	21	22	23	24	25	26	27	28	29	30	31
	-	-	-	-	-	-	-	-	-	-	-	-	-	-	-	-	-	-	-	-	-	-	-	-	-	-	-	-	-	-	-

Sep	Ma	Me	J	V	S	D	L	Ma	Me	J	V	S	D	L	Ma	Me	J	V	S	D	L	Ma	Me	J	V	S	D	L	Ma	Me
2020	1	2	3	4	5	6	7	8	9	10	11	12	13	14	15	16	17	18	19	20	21	22	23	24	25	26	27	28	29	30
	-	-	-	-	-	-	-	-	-	-	-	-	-	-	-	-	-	-	-	-	-	-	-	-	-	-	-	-	-	-

Oct	J	V	S	D	L	Ma	Me	J	V	S	D	L	Ma	Me	J	V	S	D	L	Ma	Me	J	V	S	D	L	Ma	Me	J	V	S
2020	1	2	3	4	5	6	7	8	9	10	11	12	13	14	15	16	17	18	19	20	21	22	23	24	25	26	27	28	29	30	31
	-	-	-	-	-	-	-	-	-	-	-	-	-	-	-	-	-	-	-	-	-	-	-	-	-	-	-	-	-	-	-

Nov	D	L	Ma	Me	J	V	S	D	L	Ma	Me	J	V	S	D	L	Ma	Me	J	V	S	D	L	Ma	Me	J	V	S	D	L
2020	1	2	3	4	5	6	7	8	9	10	11	12	13	14	15	16	17	18	19	20	21	22	23	24	25	26	27	28	29	30
	-	-	-	-	-	-	-	-	-	-	-	-	-	-	-	-	-	-	-	-	-	-	-	-	-	-	-	-	-	-

Dec	Ma	Me	J	V	S	D	L	Ma	Me	J	V	S	D	L	Ma	Me	J	V	S	D	L	Ma	Me	J	V	S	D	L	Ma	Me	J
2020	1	2	3	4	5	6	7	8	9	10	11	12	13	14	15	16	17	18	19	20	21	22	23	24	25	26	27	28	29	30	31
	-	-	-	-	-	-	-	-	-	-	-	-	-	-	-	-	-	-	-	-	-	-	-	-	-	-	-	-	-	-	-

Jan	V	S	D	L	Ma	Me	J	V	S	D	L	Ma	Me	J	V	S	D	L	Ma	Me	J	V	S	D	L	Ma	Me	J	V	S	D
2021	1	2	3	4	5	6	7	8	9	10	11	12	13	14	15	16	17	18	19	20	21	22	23	24	25	26	27	28	29	30	31
	-	-	-	-	-	-	-	-	-	-	-	-	-	-	-	-	-	-	-	-	-	-	-	-	-	-	-	-	-	-	-




Calendrier des disponibilités - à partir de : janvier 2021

Fev	L	Ma	Me	J	V	S	D	L	Ma	Me	J	V	S	D	L	Ma	Me	J	V	S	D	L	Ma	Me	J	V	S	D
2021	1	2	3	4	5	6	7	8	9	10	11	12	13	14	15	16	17	18	19	20	21	22	23	24	25	26	27	28
-	-	-	-	-	-	-	-	-	-	-	-	-	-	-	-	-	-	-	-	-	-	-	-	-	-	-	-	

Mar	L	Ma	Me	J	V	S	D	L	Ma	Me	J	V	S	D	L	Ma	Me	J	V	S	D	L	Ma	Me	J	V	S	D	L	Ma	Me
2021	1	2	3	4	5	6	7	8	9	10	11	12	13	14	15	16	17	18	19	20	21	22	23	24	25	26	27	28	29	30	31
-	-	-	-	-	-	-	-	-	-	-	-	-	-	-	-	-	-	-	-	-	-	-	-	-	-	-	-	-	-	-	

[Mois : Suivant >>](#)

Tarifs de location - Gîte - Maison - 6 Personne(s)

Tarifs	Nuit	Week-end	Semaine	2 semaines	Mois
 Basse Saison	37€ (Samedi) > 7	-	260€ (Samedi)	-	-
 Moyenne Saison	47€ (Samedi) > 7	-	330€ (Samedi)	-	-
 Haute Saison	64€ (Samedi) > 7	-	450€ (Samedi)	-	-

(Jour d'arrivée) > Minimum Nuit

[Réserver](#)

Conditions de réservations

• Réservation

- Versement à la réservation : 25% du montant de la location
- Versement du solde : à la remise des clefs
- Caution demandée : 250€

• Location

- Taxe de séjour en sus
- Forfait ménage départ en sus : 60€

[► Réserver](#)

[► Contacter le propriétaire](#)

Modes de paiement acceptés

- Chèque bancaire
- Espèces
- Chèque vacances

Contactez directement les propriétaires

[www.iha.fr](http://www.iha.fr)  
N° annonce  
18889  
[>> Réserver <<](#)

Contact

Langues parlées

