

Gîte Audomarois "La Motte d'Antan"



Gîte - Maison de Charme, individuel (le), de plain-pied dans un(e) Exploitation agricole

Cadre : agréable, naturel

Capacité : de 1 à 8 personne(s)

Chambre(s) : 4



Gîtes de France (3 épis)

Escoeuilles - Pas de Calais (62) - Nord Pas de Calais

France

N° annonce 34965

www.iha.fr



>> LOCATIONS DE VACANCES

DE PARTICULIER À PARTICULIER

Gîte



Gîte - Maison de Charme, individuel(le), de plain-pied dans un(e) Exploitation agricole

• **Idéal pour plusieurs familles, couple avec bébé**

- Vue : campagne, village
- Cadre : agréable, naturel

Les plus

- **Parking :**
Parking non couvert : 2 place(s) réservée(s).
- **Avantages :**
Table de ping-pong
- **Equipements bébé :**
Chaise bébé



coin cuisine

Environnement & localisation



Mer

Loisirs

• **Loisirs à moins de 20 km / 12 miles :**

Pédalo, golf, poney club, chemin de promenade, randonnée, char à voile

• **Encadrement :**

École de voile, école de tennis, école d'équitation

• **Attraits et détente :**

Bar/pub, restaurant, cinéma, parc et jardin, parc de loisirs, parc marin, site historique, musée, cave et dégustation de vin, casino, hippodrome, centre de thalassothérapie, centre de beauté, ferme Bio

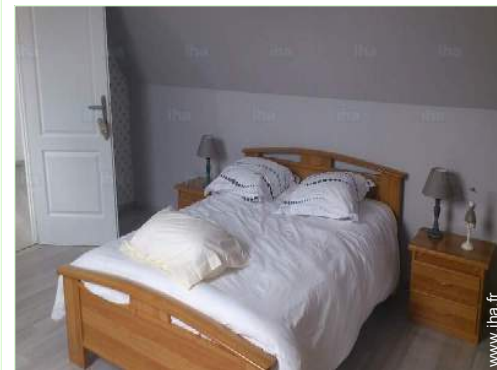
Environnement

• **Site :**

Piscine chauffée 10km
Mer/océan 25km
Parcours de golf 18 trous 10km
Lac 15km
Forêt 15km

• **Commodités :**

Boulangerie 100m
Traiteur 10km
Petits commerces 100m
Super marché 10km
Salon de coiffure 4km
Poste 10km
Banque 10km
Distributeur automatique de billets 10km
Pharmacie 10km
Médecin 10km
Infirmière 5km
Hôpital 25km



chambre



séjour



chambre

Intérieur

- **Capacité d'accueil :**
de 1 à 8 personne(s) (8 adultes)
- **Superficie habitable :**
100m²
- **Agencement intérieur :**
4 chambre(s), 3 salle(s) de douche, 3 WC, séjour, salon, coin cuisine, salle à manger, mezzanine, salon télévision, cellier
- **Couchage - lit(s) :**
4 lit(s) double(s), 1 lit(s) bébé
- **Confort :**
T.V., jeux de société, collection de livres, téléphone, armoire, penderie, chauffage électrique, baie vitrée, volets roulants
- **Equipement ménager :**
Vaisselle/couverts, ustensiles et batterie de cuisine, cafetière, bouilloire électrique, grille-pain, presse-agrumes, robot ménager, cuisinière électrique, plaques de cuisson, four, micro-ondes, hotte aspirante, réfrigérateur, congélateur, lave-vaisselle, lave-linge, aspirateur, fer à repasser

Extérieur

- **Superficie du terrain :**
150m²
- **Installation extérieure :**
Terrasse
- **Cadre extérieur :**
Cour privée, terrain clos
- **Equipements extérieurs :**
Barbecue, table(s) de jardin, 8 chaise(s) de jardin, parasol, salon de jardin, bac à sable



mezzanine

Services

- **Linge :**
Draps, Linge de toilette possible en sus, Linge de maison possible en sus, Couverture(s), Couette(s), Oreiller(s)
- **Maison :**
Entretien ménager possible en sus (+50€)
- **Restauration :**
Petit déjeuner possible en sus

Informations pratiques

- **Informations pratiques**
Enfants bienvenus
Animaux refusés
Présence sur place : animaux domestiques, animaux de ferme
Eau : chaude/froide
Alimentation électrique : secteur



salle(s) de douche

Album photos - 1



terrasse



coin cuisine

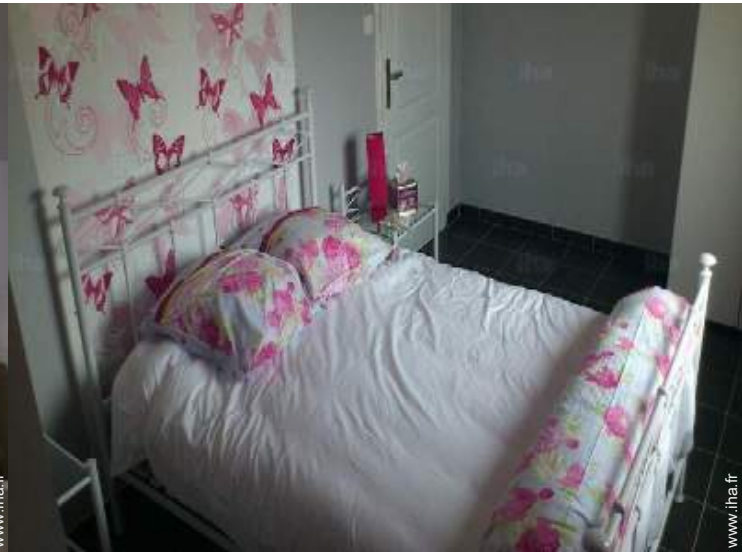


séjour

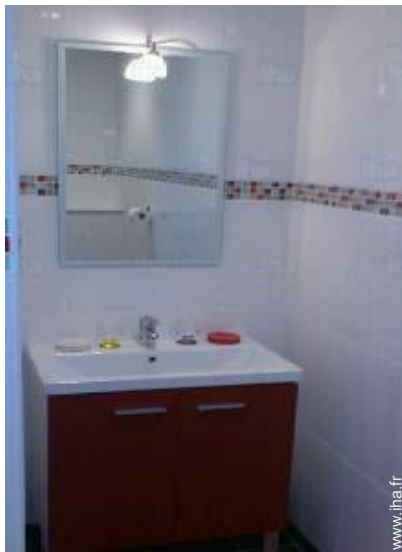
Album photos - 2



chambre



chambre



salle(s) de douche



mezzanine

Localisation



Localisation & Accès



Coordonnées GPS en degrés, minutes, secondes: Latitude 50°43'34"N - Longitude 1°55'22"E (Hébergement)

Adresse

→ 11 rue de la Tirée
62850 Escoeuilles

• Autoroute (sortie) A26

→ Setques, Pas de Calais, Nord Pas de Calais, France
→ Distance : 15km
→ Temps : 15'

- Boulogne sur Mer : (25km)
- Saint Omer : (25km)
- Calais : (30km)

Contact

Langues parlées



Calendrier des disponibilités - à partir de : novembre 2017

Nov	Me	J	V	S	D	L	Ma	Me	J	V	S	D	L	Ma	Me	J	V	S	D	L	Ma	Me	J	V	S	D	L	Ma	Me	J
2017	1	2	3	4	5	6	7	8	9	10	11	12	13	14	15	16	17	18	19	20	21	22	23	24	25	26	27	28	29	30

Dec	V	S	D	L	Ma	Me	J	V	S	D	L	Ma	Me	J	V	S	D	L	Ma	Me	J	V	S	D	L	Ma	Me	J	V	S	D
2017	1	2	3	4	5	6	7	8	9	10	11	12	13	14	15	16	17	18	19	20	21	22	23	24	25	26	27	28	29	30	31
	-	-	-	-	-	-	-	-	-	-	-	-	-	-	-	-	-	-	-	-	-	-	-	-	-	-	-	-	-	-	

Jan	L	Ma	Me	J	V	S	D	L	Ma	Me	J	V	S	D	L	Ma	Me	J	V	S	D	L	Ma	Me	J	V	S	D	L	Ma	Me
2018	1	2	3	4	5	6	7	8	9	10	11	12	13	14	15	16	17	18	19	20	21	22	23	24	25	26	27	28	29	30	31
	-	-	-	-	-	-	-	-	-	-	-	-	-	-	-	-	-	-	-	-	-	-	-	-	-	-	-	-	-	-	

Feb	J	V	S	D	L	Ma	Me	J	V	S	D	L	Ma	Me	J	V	S	D	L	Ma	Me							
2018	1	2	3	4	5	6	7	8	9	10	11	12	13	14	15	16	17	18	19	20	21	22	23	24	25	26	27	28
	-	-	-	-	-	-	-	-	-	-	-	-	-	-	-	-	-	-	-	-	-	-	-	-	-	-	-	-

Mar	J	V	S	D	L	Ma	Me	J	V	S	D	L	Ma	Me	J	V	S	D	L	Ma	Me	J	V	S	D	L	Ma	Me	J	V	S
2018	1	2	3	4	5	6	7	8	9	10	11	12	13	14	15	16	17	18	19	20	21	22	23	24	25	26	27	28	29	30	31
	-	-	-	-	-	-	-	-	-	-	-	-	-	-	-	-	-	-	-	-	-	-	-	-	-	-	-	-	-	-	

Avr	D	L	Ma	Me	J	V	S	D	L	Ma	Me	J	V	S	D	L	Ma	Me	J	V	S	D	L	Ma	Me	J	V	S	D	L
2018	1	2	3	4	5	6	7	8	9	10	11	12	13	14	15	16	17	18	19	20	21	22	23	24	25	26	27	28	29	30
	-	-	-	-	-	-	-	-	-	-	-	-	-	-	-	-	-	-	-	-	-	-	-	-	-	-	-	-	-	

Mai	Ma	Me	J	V	S	D	L	Ma	Me	J	V	S	D	L	Ma	Me	J	V	S	D	L	Ma	Me	J	V	S	D	L	Ma	Me	J
2018	1	2	3	4	5	6	7	8	9	10	11	12	13	14	15	16	17	18	19	20	21	22	23	24	25	26	27	28	29	30	31
	-	-	-	-	-	-	-	-	-	-	-	-	-	-	-	-	-	-	-	-	-	-	-	-	-	-	-	-	-	-	

Juin	V	S	D	L	Ma	Me	J	V	S	D	L	Ma	Me	J	V	S	D	L	Ma	Me	J	V	S							
2018	1	2	3	4	5	6	7	8	9	10	11	12	13	14	15	16	17	18	19	20	21	22	23	24	25	26	27	28	29	30
	-	-	-	-	-	-	-	-	-	-	-	-	-	-	-	-	-	-	-	-	-	-	-	-						

Juil	D	L	Ma	Me	J	V	S	D	L	Ma	Me	J	V	S	D	L	Ma	Me	J	V	S	D	L	Ma	Me	J	V	S	D	L	Ma
2018	1	2	3	4	5	6	7	8	9	10	11	12	13	14	15	16	17	18	19	20	21	22	23	24	25	26	27	28	29	30	31
	-	-	-	-	-	-	-	-	-	-	-	-	-	-	-	-	-	-	-	-	-	-	-	-	-	-	-	-	-	-	

Août	Me	J	V	S	D	L	Ma	Me	J	V	S	D	L	Ma	Me	J	V	S	D	L	Ma	Me	J	V							
2018	1	2	3	4	5	6	7	8	9	10	11	12	13	14	15	16	17	18	19	20	21	22	23	24	25	26	27	28	29	30	31
	-	-	-	-	-	-	-	-	-	-	-	-	-	-	-	-	-	-	-	-	-	-	-	-							




Calendrier des disponibilités - à partir de : août 2018

Sep	S	D	L	Ma	Me	J	V	S	D	L	Ma	Me	J	V	S	D	L	Ma	Me	J	V	S	D							
2018	1	2	3	4	5	6	7	8	9	10	11	12	13	14	15	16	17	18	19	20	21	22	23	24	25	26	27	28	29	30
	-	-	-	-	-	-	-	-	-	-	-	-	-	-	-	-	-	-	-	-	-	-	-	-	-	-	-	-	-	

Oct	L	Ma	Me	J	V	S	D	L	Ma	Me	J	V	S	D	L	Ma	Me	J	V	S	D	L	Ma	Me							
2018	1	2	3	4	5	6	7	8	9	10	11	12	13	14	15	16	17	18	19	20	21	22	23	24	25	26	27	28	29	30	31
	-	-	-	-	-	-	-	-	-	-	-	-	-	-	-	-	-	-	-	-	-	-	-	-	-	-	-	-	-	-	

[Mois : Suivant >>](#)

Tarifs de location - Gîte - Maison de Charme - de 1 à 8 Personne(s)

Tarifs	Nuit	Week-end	Semaine	2 semaines	Mois
 Basse Saison	-	-	450€ (Samedi)	-	-
 Moyenne Saison	-	-	500€ (Samedi)	-	-
 Haute Saison	-	-	550€ (Samedi)	-	-

(Jour d'arrivée)

[Réserver](#)

Conditions de réservations

• Réservation

- Versement à la réservation : 250€
- Versement du solde : à la remise des clefs
- Caution demandée : 500€

• Location

- Charges comprises
- Taxe de séjours incluse

Modes de paiement acceptés

- Virement bancaire
- MasterCard/ EuroCard
- American Express
- Chèque bancaire
- Espèces
- Chèque vacances

[► Réserver](#)

[► Contacter le propriétaire](#)

Contactez directement les propriétaires

www.ihaf.fr
N° annonce
34965
>> Réserver <<

Contact

Langues parlées

