

Gîte Édimbourg "The Bell Tower"

Les appartements vous donnent vraiment une chance de découvrir un morceau de l'histoire écossaise. Logements locatifs abordables court ou long.



Gîte - Ancienne Chapelle de Charme, individuel(le), de 1 étage, entrée commune, dans un(e) Propriété de Charme

Cadre : historique, culturel

Capacité : de 4 à 6 personne(s)

Chambre(s) : 2

Pièce(s) : 4

Édimbourg - Ville d'Édimbourg - Centre (Ecosse)

Ecosse

Réservation : +44 (0) 7980213446 (Royaume Uni)

N° annonce 46346

www.ihha.fr



Gîte



Gîte - Ancienne Chapelle de Charme, individuel(le), de 1 étage, entrée commune, dans un(e) Propriété de Charme

- Vue : cour
- Cadre : historique, culturel

" Ces appartements de vacances exclusif West End, avec leurs fenêtres en arche originales et Pierre taillée, ont un aspect enchanteur. Chaque appartement a été aménagé uniquement pour tirer le meilleur parti des caractéristiques authentiques, mais avec un jour moderne finition de tous les confort & le confort pour un séjour confortable facile. Nous avons 2 appartements disponibles pour la location de vacances & de courts séjours dans la conversion de l'église de Dalry. Situé dans le quartier de Hay marché les appartements se trouvent une promenade facile de l'Edinburgh tous les principaux sites touristiques. Chaque appartement conserve les caractéristiques uniques d'église originales et tous deux sont aménagés avec une haute qualité confortable. "

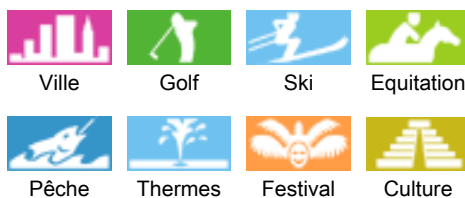
Les plus

- Equipements bébé :
Chaise bébé



salle(s) de bain

Environnement & localisation



" Nous avons 2 appartements disponibles pour la location de vacances & de courts séjours dans la conversion de l'église de Dalry. Situé dans le quartier de Hay marché les appartements se trouvent une promenade facile de l'Edinburgh tous les principaux sites touristiques. Chaque appartement conserve les caractéristiques uniques d'église originales et tous deux sont aménagés avec une haute qualité confortable. "

Loisirs

- Loisirs à moins de 20 km / 12 miles :

Golf, tennis, centre équitation, escalade, aéronautique (terrain club), excursion en bateau, mini-golf, karting, bowling, paint ball

- Attraits et détente :

Bar/pub, discothèque, restaurant, cinéma, parc et jardin, zoo/parc animalier, centre d'exposition, galerie d'art, site historique, musée, théâtre, festival, antiquité & brocante, boutique d'artisanat, cave et dégustation de vin, casino, centre de beauté, centre de fitness

Environnement

- Site :

Pistes de ski 1,5km
Patinoire 500m
Piscine publique <50m
Port de plaisance 1km

- Commodités :

Centre ville <50m
Arrêt/station de bus <50m
Station de métro <50m
Tramways <50m
Location de voiture <50m
Petits commerces <50m
Super marché <50m
Boutiques de luxe et marques 100m
Salon de coiffure <50m
Cyber café
Poste <50m
Banque 100m
Distributeur automatique de billets <50m
Pharmacie <50m
Hôpital 500m



chambre



coin cuisine



Agencement intérieur

Intérieur

- **Capacité d'accueil :**
de 4 à 6 personne(s) (4 adultes, 2 enfant(s))
- **Superficie habitable :**
65m²
- **Agencement intérieur :**
4 pièce(s), 2 chambre(s), cabine nuit, 1 salle (s) de bain, séjour 70m², coin repas, salon télévision, galerie/réception, buanderie
- **Couchage - lit(s) :**
1 lit(s) double(s), 1 canapé-lit(s) 2 pers, 2 lits jumeaux simple, 1 lit(s) bébé, 2 possibilité couchage(s) supplémentaire(s)
- **Confort :**
T.V., chaine hifi, lecteur DVD, jeux de société, collection de films, wifi, penderie, sèche-cheveux, sèche-serviettes chauffant, douche massante, chauffage central, stores, double-vitrage, interphone, alarme feu sécurité
- **Equipement ménager :**
Vaisselle/couverts, ustensiles et batterie de cuisine, cafetière, bouilloire électrique, grille-pain, cuisinière à gaz, four, micro-ondes, hotte aspirante, réfrigérateur, lave-vaisselle, lave-linge, sèche-linge, aspirateur, fer à repasser, planche à repasser

Extérieur

- **Cadre extérieur :**
Cour privée

Services

- **Linge :**
Draps, Linge de toilette, Linge de maison, Couverture(s), Couette(s), Oreiller(s)
- **Maison :**
Entretien ménager possible en sus, Nettoyage de départ possible en sus, Parking possible en sus (+1€)
- **Personnel :**
Guide possible en sus
- **Restauration :**
Petit déjeuner possible en sus, Préparation repas local possible en sus, Préparation panier pique-nique possible en sus

Informations pratiques

- **Informations pratiques**
Enfants bienvenus
Animaux acceptés sous conditions (s'informer auprès du propriétaire)
Location non fumeur
Alimentation électrique : secteur
- **Accueil de personne handicapée**
Aménagements pour handicap : moteur

Album photos - 1



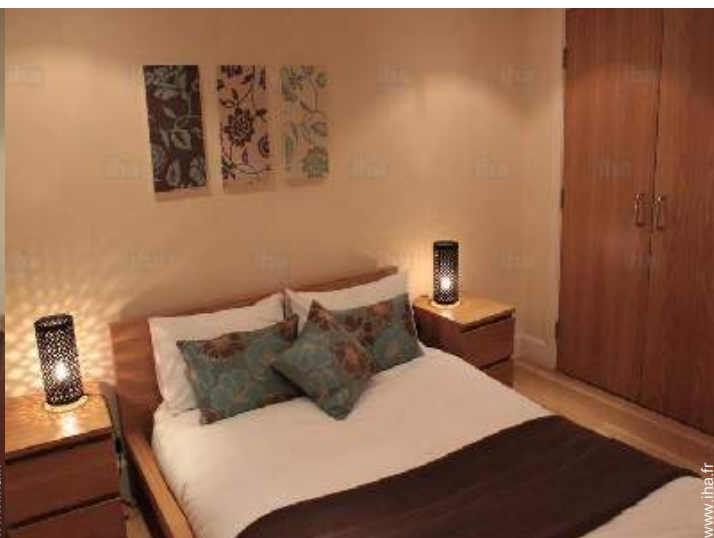
chambre



salle(s) de bain



coin cuisine



chambre



Agencement intérieur

Localisation



Localisation & Accès

“ Les appartements sont idéalement situés à la rue du West End de Prince dans la zone du marché de foins, à quelques pas de toutes les principales attractions touristiques et 10 minutes à pied du centre de conférences EICC, avec liaison ferroviaire de Haymarket, à 5 minutes à pied pour hors de ville en tournée et le point de chute. ”



Coordonnées GPS en degrés, minutes, secondes: Latitude 55°56'38"N - Longitude 3°13'2"O ([Hébergement](#))

Adresse

→ Dalry Church, 15/1 Caledonian Road
Dalry
EH11 2DA Édimbourg

• Aéroport Edinburg

→ Édimbourg, Ville d'Édimbourg, Centre (Ecosse), Ecosse
→ Distance : 1km
→ Temps : 20'

• Autoroute (sortie) A8

→ Édimbourg, Ville d'Édimbourg, Centre (Ecosse), Ecosse
→ Distance : 20m

→ Temps : 5'

• Gare ferroviaire Edinburgh Haymarket

→ Édimbourg, Ville d'Édimbourg, Centre (Ecosse), Ecosse
→ Distance : 20m
→ Temps : 5'

• Édimbourg : (20m)

Contact

Langues parlées



Gîte
Centre (Ecosse) - Ecosse
"The Bell Tower"

6

[Réserver](#)

Calendrier des disponibilités - à partir de : décembre 2017

Dec	V	S	D	L	Ma	Me	J	V	S	D	L	Ma	Me	J	V	S	D	L	Ma	Me	J	V	S	D	L	Ma	Me	J	V	S	D
2017	1	2	3	4	5	6	7	8	9	10	11	12	13	14	15	16	17	18	19	20	21	22	23	24	25	26	27	28	29	30	31
										-	-	-	-	-	-	-	-	-	-	-	-	-	-	-	-	-	-	-	-	-	-

Jan	L	Ma	Me	J	V	S	D	L	Ma	Me	J	V	S	D	L	Ma	Me	J	V	S	D	L	Ma	Me	J	V	S	D	L	Ma	Me
2018	1	2	3	4	5	6	7	8	9	10	11	12	13	14	15	16	17	18	19	20	21	22	23	24	25	26	27	28	29	30	31
	-	-	-	-	-	-	-	-	-	-	-	-	-	-	-	-	-	-	-	-	-	-	-	-	-	-	-	-	-	-	-

Fev	J	V	S	D	L	Ma	Me	J	V	S	D	L	Ma	Me	J	V	S	D	L	Ma	Me	J	V	S	D	L	Ma	Me		
2018	1	2	3	4	5	6	7	8	9	10	11	12	13	14	15	16	17	18	19	20	21	22	23	24	25	26	27	28		
	-	-	-	-	-	-	-	-	-	-	-	-	-	-	-	-	-	-	-	-	-	-	-	-	-	-	-	-	-	-

Mar	J	V	S	D	L	Ma	Me	J	V	S	D	L	Ma	Me	J	V	S	D	L	Ma	Me	J	V	S	D	L	Ma	Me	J	V	S
2018	1	2	3	4	5	6	7	8	9	10	11	12	13	14	15	16	17	18	19	20	21	22	23	24	25	26	27	28	29	30	31
	-	-	-	-	-	-	-	-	-	-	-	-	-	-	-	-	-	-	-	-	-	-	-	-	-	-	-	-	-	-	-

Avr	D	L	Ma	Me	J	V	S	D	L	Ma	Me	J	V	S	D	L	Ma	Me	J	V	S	D	L	Ma	Me	J	V	S	D	L
2018	1	2	3	4	5	6	7	8	9	10	11	12	13	14	15	16	17	18	19	20	21	22	23	24	25	26	27	28	29	30
	-	-	-	-	-	-	-	-	-	-	-	-	-	-	-	-	-	-	-	-	-	-	-	-	-	-	-	-	-	-

Mai	Ma	Me	J	V	S	D	L	Ma	Me	J	V	S	D	L	Ma	Me	J	V	S	D	L	Ma	Me	J	V	S	D	L	Ma	Me	J
2018	1	2	3	4	5	6	7	8	9	10	11	12	13	14	15	16	17	18	19	20	21	22	23	24	25	26	27	28	29	30	31
	-	-	-	-	-	-	-	-	-	-	-	-	-	-	-	-	-	-	-	-	-	-	-	-	-	-	-	-	-	-	-

Juin	V	S	D	L	Ma	Me	J	V	S	D	L	Ma	Me	J	V	S	D	L	Ma	Me	J	V	S	D	L	Ma	Me	J	V	S
2018	1	2	3	4	5	6	7	8	9	10	11	12	13	14	15	16	17	18	19	20	21	22	23	24	25	26	27	28	29	30
	-	-	-	-	-	-	-	-	-	-	-	-	-	-	-	-	-	-	-	-	-	-	-	-	-	-	-	-	-	-

Juil	D	L	Ma	Me	J	V	S	D	L	Ma	Me	J	V	S	D	L	Ma	Me	J	V	S	D	L	Ma	Me	J	V	S	D	L	Ma
2018	1	2	3	4	5	6	7	8	9	10	11	12	13	14	15	16	17	18	19	20	21	22	23	24	25	26	27	28	29	30	31
	-	-	-	-	-	-	-	-	-	-	-	-	-	-	-	-	-	-	-	-	-	-	-	-	-	-	-	-	-	-	-

Août	Me	J	V	S	D	L	Ma	Me	J	V	S	D	L	Ma	Me	J	V	S	D	L	Ma	Me	J	V	S	D	L	Ma	Me	J	V
2018	1	2	3	4	5	6	7	8	9	10	11	12	13	14	15	16	17	18	19	20	21	22	23	24	25	26	27	28	29	30	31
	-	-	-	-	-	-	-	-	-	-	-	-	-	-	-	-	-	-	-	-	-	-	-	-	-	-	-	-	-	-	-

Sep	S	D	L	Ma	Me	J	V	S	D	L	Ma	Me	J	V	S	D	L	Ma	Me	J	V	S	D	L	Ma	Me	J	V	S	D
2018	1	2	3	4	5	6	7	8	9	10	11	12	13	14	15	16	17	18	19	20	21	22	23	24	25	26	27	28	29	30
	-	-	-	-	-	-	-	-	-	-	-	-	-	-	-	-	-	-	-	-	-	-	-	-	-	-	-	-	-	-

Gîte
Édimbourg - Ecosse
"The Bell Tower"

7
[Réserver](#)






Calendrier des disponibilités - à partir de : septembre 2018

Oct	L	Ma	Me	J	V	S	D	L	Ma	Me	J	V	S	D	L	Ma	Me	J	V	S	D	L	Ma	Me	J	V	S	D	L	Ma	Me
2018	1	2	3	4	5	6	7	8	9	10	11	12	13	14	15	16	17	18	19	20	21	22	23	24	25	26	27	28	29	30	31
	-	-	-	-	-	-	-	-	-	-	-	-	-	-	-	-	-	-	-	-	-	-	-	-	-	-	-	-	-	-	-

Nov	J	V	S	D	L	Ma	Me	J	V	S	D	L	Ma	Me	J	V	S	D	L	Ma	Me	J	V							
2018	1	2	3	4	5	6	7	8	9	10	11	12	13	14	15	16	17	18	19	20	21	22	23	24	25	26	27	28	29	30
	-	-	-	-	-	-	-	-	-	-	-	-	-	-	-	-	-	-	-	-	-	-	-	-	-	-	-	-	-	-

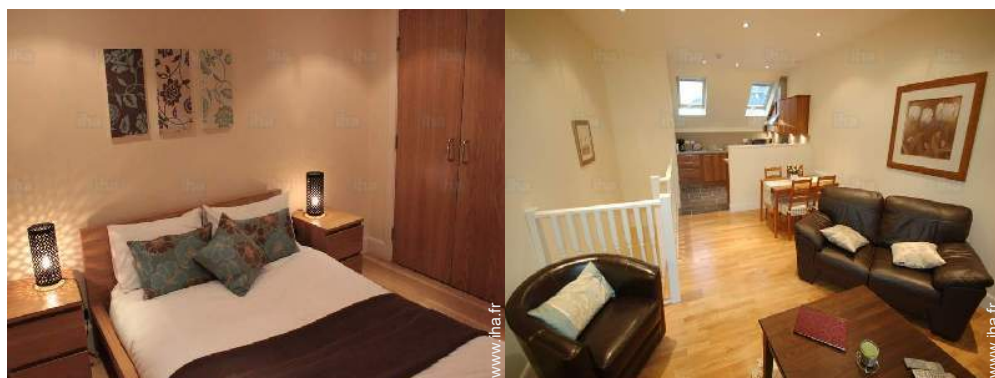
[Mois : Suivant >>](#)

Tarifs de location - Gîte - Ancienne Chapelle de Charme - de 4 à 6 Personne(s)

Tarifs	Nuit	Week-end	Semaine	2 semaines	Mois
 Basse Saison	123€* ↓ > 3	335€*	726€*	1284€*	2110€*
 Moyenne Saison	140€* ↓ > 3	368€*	826€*	1451€*	2567€*
 Haute Saison	195€* > 5	558€*	1406€*	2623€*	5023€*
 Spécial fêtes	-	-	1172€* (Vendredi)	1328€* (Vendredi)	4677€*
 Période promotionnelle	106€* ↓ > 4	257€*	592€*	1083€*	1764€*

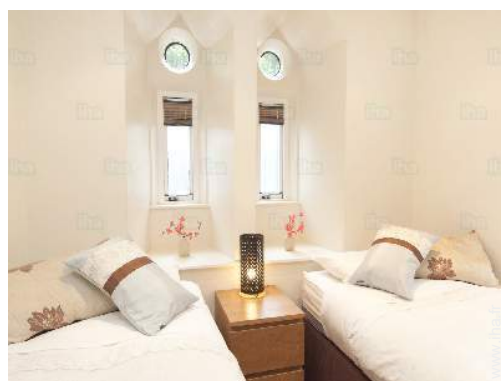
↓ Tarif dégressif (Jour d'arrivée) > Minimum Nuit

[Réserver](#)



chambre

Agencement intérieur



chambre



salle(s) de bain



coin cuisine

Conditions de réservations

• Réservation

- Versement à la réservation : 25% du montant de la location
- Caution demandée

• Location

- Charges en sus
- Forfait ménage départ en sus : 40€
- Prévoir supplément pour :
 - bébé
 - lit(s) supplémentaire(s)

► Réserver

► Contacter le propriétaire

Modes de paiement acceptés

- Mandat postal international
- Virement bancaire
- Chèque bancaire
- Chèque de banque
- PayPal
- Travellers Cheques
- Espèces

Contactez directement les propriétaires

www.ihaf.fr
N° annonce
46346
>> Réserver <<

Contact

Langues parlées



* Taux de conversion à titre indicatif : 100€ = 117.29\$ = 89.59£

N° annonce 46346

www.ihaf.fr

