

Gîte Courdimanche sur Essonne Maison de Campagne



Gîte - Maison de Campagne,
individuel(le), de plain-pied dans un(e)
Exploitation agricole

Cadre : isolé, tranquille

Capacité : de 2 à 4 personne(s)

Chambre(s) : 1

Pièce(s) : 2

Courdimanche sur Essonne - Essonne (91) - Île de France

France

Réservation : +33 (0) 1 64 99 50 38 (France)

N° annonce 36142

www.iha.fr



Gîte



Gîte - Maison de Campagne, individuel (le), de plain-pied dans un(e) Exploitation agricole

- **Idéal pour couple avec bébé, sportif (s)**
- **Vue** : sans vis à vis, campagne, jardin/ parc, cour, champs agricoles, forêt
- **Cadre** : isolé, tranquille
- **Exposition** : Sud-est

Les plus

- **Parking** :
Parking non couvert : 2 dans la résidence.
- **Equipements bébé** :
Chaise bébé, table à langer, baignoire bébé, pot bébé



vue sur cour

Environnement & localisation



Campagne

Loisirs

- **Loisirs à moins de 20 km / 12 miles :**

Golf, tennis, polo, centre équitation, poney club, chemin de promenade, randonnée, escalade, varappe, ULM, aéronautique (terrain club), planeur (terrain club), balade à cheval, terrain d'aéromodélisme, ball-trap, acrobbranche, terrain de pétanque

- **Encadrement :**

École d'équitation

Environnement

- **Site :**

Piscine publique 10km
Forêt 1km



salle à manger



chambre



salle à manger

Intérieur

- **Capacité d'accueil :**
de 2 à 4 personne(s) (2 adultes, 2 enfant(s))
- **Superficie habitable :**
35m²
- **Agencement intérieur :**
2 pièce(s), 1 chambre(s), 1 salle(s) de douche, 1 WC, séjour 25m², cuisine américaine, salle à manger
- **Couchage - lit(s) :**
1 lit(s) double(s), 1 canapé-lit(s) 2 pers, 1 lit (s) bébé
- **Confort :**
T.V., prise antenne t.v., armoire, penderie, sèche-cheveux, sèche-serviettes chauffant, chauffage électrique, baie vitrée, rideaux, alarme feu sécurité
- **Equipement ménager :**
Vaisselle/couverts, ustensiles et batterie de cuisine, cafetière, bouilloire électrique, grille-pain, presse-agrumes, cuisinière électrique, mini-four, micro-ondes, hotte aspirante, réfrigérateur, congélateur, lave-vaisselle, lave-linge, aspirateur, fer à repasser, planche à repasser

Extérieur

- **Superficie du terrain :**
500m²
- **Installation extérieure :**
Terrasse 9m²
- **Cadre extérieur :**
Jardin paysagé 500m², pelouse
- **Equipements extérieurs :**
Table(s) de jardin, chaise(s) de jardin, salon de jardin, transat(s), bac à sable



cuisine

Services

- **Linge :**
Draps (1 fois/semaine), Linge de toilette (1 fois/semaine), Linge de maison (1 fois/semaine), Couette(s) (1 fois/semaine), Oreiller(s) (1 fois/semaine)
- **Maison :**
Nettoyage de départ, Parking

Informations pratiques

- **Informations pratiques**
Enfants bienvenus
Animaux refusés
Location non fumeur
Eau : chaude/froide
Tension électrique : 110-120V / 60Hz
Alimentation électrique : secteur



canapé-lit(s) 2 pers

Album photos - 1



vue sur cour



chambre



salle à manger



salle à manger



canapé-lit(s) 2 pers

Album photos - 2



cuisine

coin cuisine



chambre principale

salle(s) de douche



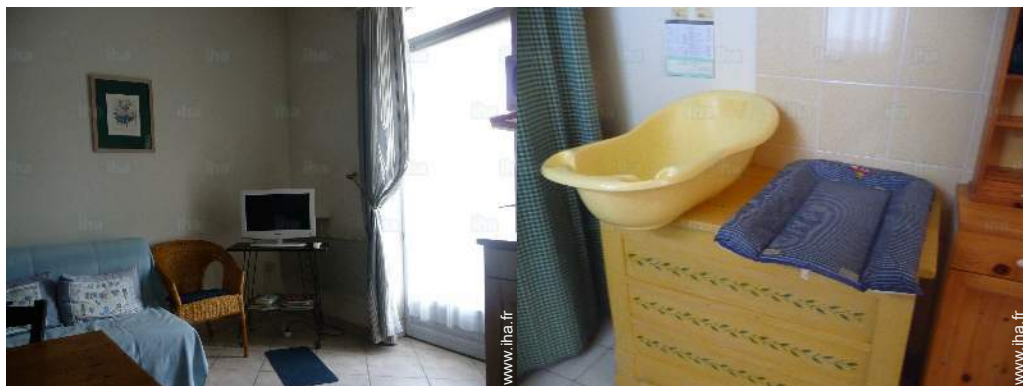
vue depuis la chambre

vue depuis la chambre



vue sur cour

Album photos - 3



séjour

Equipements à disposition



salle(s) de douche



vue depuis la chambre

Maison de Campagne



cuisine

Localisation



Localisation & Accès



Coordonnées GPS en degrés, minutes, secondes: Latitude 48°24'46"N - Longitude 2°20'31"E ([Hébergement](#))

Adresse

→ Route de Coignampuits
91720 Courdimanche sur Essonne

• Aéroport Paris Orly

→ Paris, Paris, Île de France, France
→ Distance : 60km

• Aéroport Paris Charles de Gaulle

→ Paris, Paris, Île de France, France
→ Distance : 90km

- Milly la Forêt : (10km)
- Fontainebleau : (30km)
- Étampes : (16km)

Contact

Langues parlées



Calendrier des disponibilités - à partir de : avril 2018

Avr	D	L	Ma	Me	J	V	S	D	L	Ma	Me	J	V	S	D	L	Ma	Me	J	V	S	D	L							
2018	1	2	3	4	5	6	7	8	9	10	11	12	13	14	15	16	17	18	19	20	21	22	23	24	25	26	27	28	29	30
																							-	-	-	-	-	-	-	-

Mai	Ma	Me	J	V	S	D	L	Ma	Me	J	V	S	D	L	Ma	Me	J	V	S	D	L	Ma	Me	J							
2018	1	2	3	4	5	6	7	8	9	10	11	12	13	14	15	16	17	18	19	20	21	22	23	24	25	26	27	28	29	30	31
	-	-	-	-	-	-	-	-	-	-	-	-	-	-	-	-	-	-	-	-	-	-	-	-	-	-	-	-	-	-	

Juin	V	S	D	L	Ma	Me	J	V	S	D	L	Ma	Me	J	V	S	D	L	Ma	Me	J	V	S							
2018	1	2	3	4	5	6	7	8	9	10	11	12	13	14	15	16	17	18	19	20	21	22	23	24	25	26	27	28	29	30
	-	-	-	-	-	-	-	-	-	-	-	-	-	-	-	-	-	-	-	-	-	-	-	-	-	-	-	-	-	-

Juil	D	L	Ma	Me	J	V	S	D	L	Ma	Me	J	V	S	D	L	Ma	Me	J	V	S	D	L	Ma							
2018	1	2	3	4	5	6	7	8	9	10	11	12	13	14	15	16	17	18	19	20	21	22	23	24	25	26	27	28	29	30	31
	-	-	-	-	-	-	-	-	-	-	-	-	-	-	-	-	-	-	-	-	-	-	-	-	-	-	-	-	-	-	

Août	Me	J	V	S	D	L	Ma	Me	J	V	S	D	L	Ma	Me	J	V	S	D	L	Ma	Me	J	V							
2018	1	2	3	4	5	6	7	8	9	10	11	12	13	14	15	16	17	18	19	20	21	22	23	24	25	26	27	28	29	30	31
	-	-	-	-	-	-	-	-	-	-	-	-	-	-	-	-	-	-	-	-	-	-	-	-	-	-	-	-	-	-	

Sep	S	D	L	Ma	Me	J	V	S	D	L	Ma	Me	J	V	S	D	L	Ma	Me	J	V	S	D							
2018	1	2	3	4	5	6	7	8	9	10	11	12	13	14	15	16	17	18	19	20	21	22	23	24	25	26	27	28	29	30
	-	-	-	-	-	-	-	-	-	-	-	-	-	-	-	-	-	-	-	-	-	-	-	-	-	-	-	-	-	-

Oct	L	Ma	Me	J	V	S	D	L	Ma	Me	J	V	S	D	L	Ma	Me	J	V	S	D	L	Ma	Me							
2018	1	2	3	4	5	6	7	8	9	10	11	12	13	14	15	16	17	18	19	20	21	22	23	24	25	26	27	28	29	30	31
	-	-	-	-	-	-	-	-	-	-	-	-	-	-	-	-	-	-	-	-	-	-	-	-	-	-	-	-	-	-	

Nov	J	V	S	D	L	Ma	Me	J	V	S	D	L	Ma	Me	J	V	S	D	L	Ma	Me	J	V							
2018	1	2	3	4	5	6	7	8	9	10	11	12	13	14	15	16	17	18	19	20	21	22	23	24	25	26	27	28	29	30
	-	-	-	-	-	-	-	-	-	-	-	-	-	-	-	-	-	-	-	-	-	-	-	-	-	-	-	-	-	-

Dec	S	D	L	Ma	Me	J	V	S	D	L	Ma	Me	J	V	S	D	L	Ma	Me	J	V	S	D	L							
2018	1	2	3	4	5	6	7	8	9	10	11	12	13	14	15	16	17	18	19	20	21	22	23	24	25	26	27	28	29	30	31
	-	-	-	-	-	-	-	-	-	-	-	-	-	-	-	-	-	-	-	-	-	-	-	-	-	-	-	-	-	-	

Jan	Ma	Me	J	V	S	D	L	Ma	Me	J	V	S	D	L	Ma	Me	J	V	S	D	L	Ma	Me	J							
2019	1	2	3	4	5	6	7	8	9	10	11	12	13	14	15	16	17	18	19	20	21	22	23	24	25	26	27	28	29	30	31
	-	-	-	-	-	-	-	-	-	-	-	-	-	-	-	-	-	-	-	-	-	-	-	-	-	-	-	-	-	-	





Calendrier des disponibilités - à partir de : janvier 2019

Fev	V	S	D	L	Ma	Me	J	V	S	D	L	Ma	Me	J	V	S	D	L	Ma	Me	J	V	S	D	L	Ma	Me	J
2019	1	2	3	4	5	6	7	8	9	10	11	12	13	14	15	16	17	18	19	20	21	22	23	24	25	26	27	28
-	-	-	-	-	-	-	-	-	-	-	-	-	-	-	-	-	-	-	-	-	-	-	-	-	-	-	-	-

Mar	V	S	D	L	Ma	Me	J	V	S	D	L	Ma	Me	J	V	S	D	L	Ma	Me	J	V	S	D	L	Ma	Me	J	V	S	D
2019	1	2	3	4	5	6	7	8	9	10	11	12	13	14	15	16	17	18	19	20	21	22	23	24	25	26	27	28	29	30	31
-	-	-	-	-	-	-	-	-	-	-	-	-	-	-	-	-	-	-	-	-	-	-	-	-	-	-	-	-	-	-	-

[Mois : Suivant >>](#)

Tarifs de location - Gîte - Maison de Campagne - de 2 à 4 Personne(s)

Tarifs	Nuit	Week-end	Semaine	2 semaines	Mois
 Basse Saison	-	-	300€ (Samedi)	-	-
 Moyenne Saison	-	-	300€ (Samedi)	-	-
 Haute Saison	-	-	350€ (Samedi)	-	-
 Spécial fêtes	-	-	400€	-	-

(Jour d'arrivée)

[Réserver](#)

Conditions de réservations

• Réservation

→ Versement à la réservation :
10% du montant de la location
→ Versement du solde :
à la remise des clefs

• Location

→ Taxe de séjours incluse
→ Forfait ménage départ en sus : 40€

Modes de paiement acceptés

• Virement bancaire • Espèces

[► Réserver](#)

[► Contacter le propriétaire](#)

Contactez directement les propriétaires

www.iha.fr
N° annonce
36142
[>> Réserver <<](#)

Contact

Langues
parlées

