

Gîte Colmar "SAINT GERMAIN"



Gîte - Appartement de Prestige au 1er étage, entrée individuelle, dans un(e) Résidence de standing de 1 étage

Cadre : historique, citadin

Capacité : de 1 à 4 personne(s)

Chambre(s) : 1

Pièce(s) : 2

Colmar - Haut Rhin (68) - Alsace

France

Réservation : +33 (0) 389478801 (France)

N° annonce 27705

www.iha.fr



>> LOCATIONS DE VACANCES

DE PARTICULIER À PARTICULIER

Gîte



Gîte - Appartement de Prestige au 1er étage, entrée individuelle, dans un(e) Résidence de standing de 1 étage

- Idéal pour tout public, famille
- Vue : dégagée, ville, place
- Cadre : historique, citadin
- Exposition : Nord-est

Les plus

- Parking :
Parking couvert : 1 individuel(s) fermé(s).
- Equipements bébé :
Chaise bébé



ascenseur

Environnement & localisation



Ville



Festival



Culture

Loisirs

• Loisirs à moins de 20 km / 12 miles :

Baignade, tennis, randonnée, parapente, ULM, bowling, paint ball

• Attraits et détente :

Bar/pub, discothèque, restaurant, cinéma, parc et jardin, centre d'exposition, galerie d'art, site historique, musée, théâtre, opéra, festival, antiquité & brocante, boutique d'artisanat, cave et dégustation de vin, centre de remise en forme, centre de beauté, centre de fitness

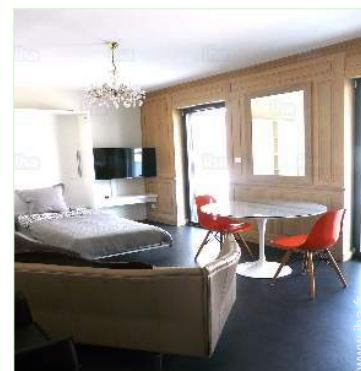
Environnement

• Commodités :

Centre ville 300m
Boulangerie 300m
Traiteur 300m
Petits commerces 300m
Super marché 300m
Boutiques de luxe et marques 300m
Salon de coiffure 300m
Cyber café 200m
Poste 50m
Banque 200m
Distributeur automatique de billets 200m
Pharmacie 300m
Médecin 50m
Hôpital 2km



Agencement intérieur



lit(s) double(s)



vue depuis le balcon

Extérieur

- **Installation extérieure :**
Terrasse couverte 5m²
- **Equipements extérieurs :**
Table(s) de jardin, 4 chaise(s) de jardin



aménagement intérieur

Intérieur

- **Capacité d'accueil :**
de 1 à 4 personne(s)
- **Superficie habitable :**
50m²
- **Agencement intérieur :**
2 pièce(s), 1 chambre(s), 1 salle(s) de bain, 1 WC, séjour 25m²
- **Couchage - lit(s) :**
1 lit(s) double(s), 1 lit(s) king-size(s)
- **Confort :**
Ascenseur, T.V., accès internet haut débit, wifi, armoire, placard, penderie, sèche-cheveux, sèche-serviettes chauffant, chauffage central, baie vitrée, double-vitrage, volets automatiques, portail télécommandé
- **Equipement ménager :**
Vaisselle/couverts, machine à café espresso, bouilloire électrique, grille-pain, plaques de cuisson, four, hotte aspirante, réfrigérateur, lave-vaisselle, lave-linge, aspirateur, fer à repasser, planche à repasser

Services

- **Linge :**
Draps, Linge de toilette, Linge de maison, Couverture(s), Couette(s), Oreiller(s)

Informations pratiques

- **Informations pratiques**
Enfants bienvenus
Animaux refusés
Location non fumeur
Eau : chaude/froide
Tension électrique : 110-120V / 60Hz
- **Accueil de personne handicapée**
Accès fauteuil roulant
Aménagements pour handicap : moteur



coin cuisine

Album photos - 1



ascenseur



lit(s) double(s)



Agencement intérieur



vue depuis le balcon



coin cuisine

Album photos - 2



aménagement intérieur

Agencement intérieur



Agencement intérieur

aménagements pour handicap



WC

Confort intérieur et équipements



lit(s) king-size(s)

Localisation



Localisation & Accès



Coordonnées GPS en degrés, minutes, secondes: Latitude 48°4'53"N - Longitude 7°21'36"E (Hébergement)

Adresse

→ 31 rue de Thann
68000 COLMAR
68000 Colmar

• Gare ferroviaire

→ Colmar, Haut Rhin, Alsace, France
→ Distance : 1km
→ Temps : 15'

• Aéroport

→ Bâle, Canton de Bâle Ville, Suisse
→ Distance : 56km
→ Temps : 40'

• Aéroport

→ Strasbourg, Bas Rhin, Alsace, France
→ Distance : 55km
→ Temps : 45'

- Kaysersberg : (14km)
- Riquewihr : (12km)
- Strasbourg : (65km)

Contact

Langues parlées



Calendrier des disponibilités - à partir de : août 2018

Août	Me	J	V	S	D	L	Ma	Me	J	V	S	D	L	Ma	Me	J	V	S	D	L	Ma	Me	J	V	S	D	L	Ma	Me	J	V
2018	1	2	3	4	5	6	7	8	9	10	11	12	13	14	15	16	17	18	19	20	21	22	23	24	25	26	27	28	29	30	31

Sep	S	D	L	Ma	Me	J	V	S	D	L	Ma	Me	J	V	S	D	L	Ma	Me	J	V	S	D							
2018	1	2	3	4	5	6	7	8	9	10	11	12	13	14	15	16	17	18	19	20	21	22	23	24	25	26	27	28	29	30

Oct	L	Ma	Me	J	V	S	D	L	Ma	Me	J	V	S	D	L	Ma	Me	J	V	S	D	L	Ma	Me							
2018	1	2	3	4	5	6	7	8	9	10	11	12	13	14	15	16	17	18	19	20	21	22	23	24	25	26	27	28	29	30	31

Nov	J	V	S	D	L	Ma	Me	J	V	S	D	L	Ma	Me	J	V	S	D	L	Ma	Me	J	V							
2018	1	2	3	4	5	6	7	8	9	10	11	12	13	14	15	16	17	18	19	20	21	22	23	24	25	26	27	28	29	30

Dec	S	D	L	Ma	Me	J	V	S	D	L	Ma	Me	J	V	S	D	L	Ma	Me	J	V	S	D	L							
2018	1	2	3	4	5	6	7	8	9	10	11	12	13	14	15	16	17	18	19	20	21	22	23	24	25	26	27	28	29	30	31

Jan	Ma	Me	J	V	S	D	L	Ma	Me	J	V	S	D	L	Ma	Me	J	V	S	D	L	Ma	Me	J							
2019	1	2	3	4	5	6	7	8	9	10	11	12	13	14	15	16	17	18	19	20	21	22	23	24	25	26	27	28	29	30	31

Fev	V	S	D	L	Ma	Me	J	V	S	D	L	Ma	Me	J	V	S	D	L	Ma	Me	J							
2019	1	2	3	4	5	6	7	8	9	10	11	12	13	14	15	16	17	18	19	20	21	22	23	24	25	26	27	28

Mar	V	S	D	L	Ma	Me	J	V	S	D	L	Ma	Me	J	V	S	D	L	Ma	Me	J	V	S	D							
2019	1	2	3	4	5	6	7	8	9	10	11	12	13	14	15	16	17	18	19	20	21	22	23	24	25	26	27	28	29	30	31

Avr	L	Ma	Me	J	V	S	D	L	Ma	Me	J	V	S	D	L	Ma	Me	J	V	S	D	L	Ma							
2019	1	2	3	4	5	6	7	8	9	10	11	12	13	14	15	16	17	18	19	20	21	22	23	24	25	26	27	28	29	30

Mai	Me	J	V	S	D	L	Ma	Me	J	V	S	D	L	Ma	Me	J	V	S	D	L	Ma	Me	J	V							
2019	1	2	3	4	5	6	7	8	9	10	11	12	13	14	15	16	17	18	19	20	21	22	23	24	25	26	27	28	29	30	31

Moyenne Saison
 Basse Saison
 Haute Saison

Gîte
Haut Rhin - Alsace
"SAINT GERMAIN"

8
[Réserver](#)

Calendrier des disponibilités - à partir de : mai 2019

Juin	S	D	L	Ma	Me	J	V	S	D	L	Ma	Me	J	V	S	D	L	Ma	Me	J	V	S	D							
2019	1	2	3	4	5	6	7	8	9	10	11	12	13	14	15	16	17	18	19	20	21	22	23	24	25	26	27	28	29	30
	-	-	-	-	-	-	-	-	-	-	-	-	-	-	-	-	-	-	-	-	-	-	-	-	-	-	-	-	-	

Juil	L	Ma	Me	J	V	S	D	L	Ma	Me	J	V	S	D	L	Ma	Me	J	V	S	D	L	Ma	Me							
2019	1	2	3	4	5	6	7	8	9	10	11	12	13	14	15	16	17	18	19	20	21	22	23	24	25	26	27	28	29	30	31
	-	-	-	-	-	-	-	-	-	-	-	-	-	-	-	-	-	-	-	-	-	-	-	-	-	-	-	-	-	-	

■ Moyenne Saison ■ Basse Saison ■ Haute Saison

[Mois : Suivant >>](#)

Tarifs de location - Gîte - Appartement de Prestige - de 1 à 4 Personne(s)

Tarifs	Nuit	Week-end	Semaine	2 semaines	Mois
■ Basse Saison	100€	200€ (Vendredi)	630€	1120€	2100€
■ Moyenne Saison	110€	220€	630€	1120€	2100€
■ Haute Saison	120€	240€	630€	1120€	2100€

(Jour d'arrivée)

[Réserver](#)

Conditions de réservations

• Réservation

- Versement à la réservation : 25% du montant de la location
- Versement du solde : à la remise des clefs
- Caution demandée : 280€

• Location

- Charges comprises
- Taxe de séjours incluse
- Forfait ménage départ en sus : 40€

[▶ Réserver](#)

[▶ Contacter le propriétaire](#)

Modes de paiement acceptés

- Virement bancaire • Espèces

Contactez directement les propriétaires

www.iha.fr
N° annonce
27705
>> Réserver <<

Contact

Langues parlées



N° annonce 27705

www.iha.fr

