

Gîte Colmar "Aux Tanneurs de Colmar"



Gîte - Appartement de Charme au rez-de-chaussée dans un(e) Demeure de Charme de plain-pied

Cadre : calme, rustique

Capacité : de 2 à 6 personne(s)

Chambre(s) : 3



Gîtes de France (4 épis)



Séjours à thème

Visites de caves

Festival

Découverte de la nature

Balade en calèche

Randonnée à vélo

Golf

Colmar - Haut Rhin (68) - Alsace

France

Réservation : +33 (0) 3 89 41 17 83 (France)

N° annonce 72308

www.ihaf.fr



Gîte



Gîte - Appartement de Charme au rez-de-chaussée dans un(e) Demeure de Charme de plain-pied

- **Idéal pour famille, groupe**
- **Vue** : panoramique, ville, rue piétonne
- **Cadre** : calme, rustique
- **Exposition** : Sud

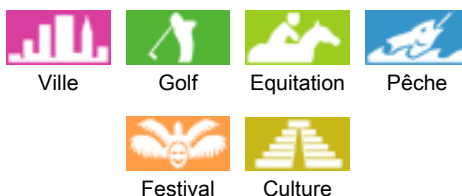
Les plus

- **Avantages** :
Local à ski
- **Equipements bébé** :
Chaise bébé, parc à bébé



salon

Environnement & localisation



Loisirs

- **Loisirs à moins de 20 km / 12 miles** :

Ski alpin, baignade, plongée avec tuba, ski nautique, jet ski, planche à voile, voile, golf, tennis, squash, centre équitation, poney club, VTT (itinéraire circuit), parachute ascensionnel, excursion en bateau, balade à cheval, rollers/patins à roulette (circuit), skate board (rampe), karting, circuit automobile, bowling, base-ball, basket-ball, volley ball, paint ball, chasse, acrobancane, pêche, pêche à la ligne, terrain de pétanque

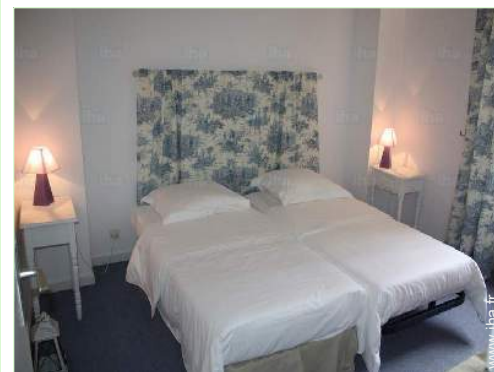
Environnement

- **Site** :

Pistes de ski 20km
Remontées mécaniques 20km
Patinoire 2km
Piscine chauffée 2km
Piscine publique 2km
Court de tennis public 3km
Parcours de golf 9 trous 7,5km
Parcours de golf 18 trous 7,5km
Base aéronautique 2km
Base nautique 15km
Rivière 2km
Plan d'eau 2km
Forêt 1km
Massif montagneux 15km
Port de plaisance 3km

- **Commodités** :

Centre ville <50m
Arrêt/station de bus 300m
Location de voiture 2,5km
Boulangerie <50m
Traiteur <50m
Petits commerces <50m
Super marché <50m
Boutiques de luxe et marques <50m
Salon de coiffure <50m
Cyber café <50m
Poste 200m
Banque <50m
Distributeur automatique de billets <50m
Pharmacie <50m
Médecin <50m
Hôpital 1,5km



chambre



cuisine



chambre



chambre

Intérieur

- **Capacité d'accueil :**
de 2 à 6 personne(s)
- **Superficie habitable :**
100m²
- **Agencement intérieur :**
3 chambre(s), 1 salle(s) de bain, 1 WC, salon 30m², cuisine indépendante, coin repas, salon télévision, salon bar
- **Couchage - lit(s) :**
2 lit(s) double(s), 2 lit(s) simple(s), 2 possibilité couchage(s) supplémentaire(s)
- **Confort :**
T.V., chaîne hifi, lecteur DVD, accès internet, armoire, placard, penderie, sèche-cheveux, chauffage central, rideaux, stores, interphone
- **Equipement ménager :**
Vaisselle/couverts, ustensiles et batterie de cuisine, cafetière, machine à café électrique, bouilloire électrique, grille-pain, presse-agrumes, appareil à fondue, plaques de cuisson, four, micro-ondes, hotte aspirante, réfrigérateur, congélateur, machine à glaçon/ice maker, lave-vaisselle, lave-linge, aspirateur, fer à repasser, planche à repasser

Services

- **Linge :**
Draps, Linge de toilette possible en sus (1 fois/semaine +6€), Linge de maison, Couette(s), Oreiller(s)
- **Maison :**
Entretien ménager possible en sus (1 fois/semaine +60€), Transfert gare aéroport possible en sus (+30€)
- **Restauration :**
Petit déjeuner possible en sus (+7€), Préparation panier pique-nique possible en sus (+12€)

Informations pratiques

- **Informations pratiques**
Enfants bienvenus
Couverture téléphonie mobile

Album photos - 1



salon



cuisine

Album photos - 2



chambre



chambre



chambre



panorama

Séjours à thème

Visites de caves

Participant(s) : 2 mini - 8 maxi
Niveau : Initiation, [Perfectionnement](#),
[Accompagnement](#)

À partir de 690€ pour 6 personne(s)

Toute l'année, Week-end uniquement, Sur demande (organisation)

Du
Mar 03 → Au
Dec 31

Festival

Durée indicative : 6 jours
Participant(s) : 2 mini - 8 maxi
À partir de 660€ pour 6 personne(s)

Découverte de la nature

Participant(s) : 2 mini - 8 maxi
Niveau : Initiation, [Perfectionnement](#),
[Accompagnement](#)

À partir de 650€ pour 6 personne(s)

Toute l'année, Week-end uniquement, Sur demande (organisation)

Balade en calèche

Participant(s) : 2 mini - 6 maxi
À partir de 650€ pour 6 personne(s)

Toute l'année

Du
Jan 01 → Au
Dec 31

Randonnée à vélo

À partir de 650€ pour 6 personne(s)

Toute l'année, Week-end uniquement, Sur demande (organisation)

Du
Mar 01 → Au
Sep 30

Golf

Participant(s) : 2 mini - 8 maxi
Niveau : Initiation, [Perfectionnement](#)

À partir de 650€ pour 6 personne(s)

Toute l'année, Week-end uniquement, Sur demande (organisation)

Du
Jan 01 → Au
Dec 31

Localisation



Localisation & Accès



Coordonnées GPS en degrés, minutes, secondes: Latitude 48°4'31"N - Longitude 7°21'35"E ([Hébergement](#))

Adresse

→ 3 petite rue des tanneurs
68000 Colmar

- Mulhouse : (37km)
- Strasbourg : (65km)

Contact

Langues parlées



Gîte Haut Rhin - Alsace "Aux Tanneurs de Colmar"

Calendrier des disponibilités - à partir de : novembre 2017

Nov	Me	J	V	S	D	L	Ma	Me	J	V	S	D	L	Ma	Me	J	V	S	D	L	Ma	Me	J	V	S	D	L	Ma	Me	J
2017	1	2	3	4	5	6	7	8	9	10	11	12	13	14	15	16	17	18	19	20	21	22	23	24	25	26	27	28	29	30
																	-	-	-	-	-	-	-	-	-	-	-	-	-	-

Dec	V	S	D	L	Ma	Me	J	V	S	D	L	Ma	Me	J	V	S	D	L	Ma	Me	J	V	S	D							
2017	1	2	3	4	5	6	7	8	9	10	11	12	13	14	15	16	17	18	19	20	21	22	23	24	25	26	27	28	29	30	31
	-	-	-	-	-	-	-	-	-	-	-	-	-	-	-	-	-	-	-	-	-	-	-	-	-	-	-	-	-		

Jan	L	Ma	Me	J	V	S	D	L	Ma	Me	J	V	S	D	L	Ma	Me	J	V	S	D	L	Ma	Me	J	V	S	D	L	Ma	Me
2018	1	2	3	4	5	6	7	8	9	10	11	12	13	14	15	16	17	18	19	20	21	22	23	24	25	26	27	28	29	30	31
	-	-	-	-	-	-	-	-	-	-	-	-	-	-	-	-	-	-	-	-	-	-	-	-	-	-	-	-	-	-	

Fev	J	V	S	D	L	Ma	Me	J	V	S	D	L	Ma	Me	J	V	S	D	L	Ma	Me								
2018	1	2	3	4	5	6	7	8	9	10	11	12	13	14	15	16	17	18	19	20	21	22	23	24	25	26	27	28	
	-	-	-	-	-	-	-	-	-	-	-	-	-	-	-	-	-	-	-	-	-	-	-	-	-	-	-	-	-

Mar	J	V	S	D	L	Ma	Me	J	V	S	D	L	Ma	Me	J	V	S	D	L	Ma	Me	J	V	S	D	L	Ma	Me	J	V	S
2018	1	2	3	4	5	6	7	8	9	10	11	12	13	14	15	16	17	18	19	20	21	22	23	24	25	26	27	28	29	30	31
	-	-	-	-	-	-	-	-	-	-	-	-	-	-	-	-	-	-	-	-	-	-	-	-	-	-	-	-	-	-	

Avr	D	L	Ma	Me	J	V	S	D	L	Ma	Me	J	V	S	D	L	Ma	Me	J	V	S	D	L	Ma	Me	J	V	S	D	L
2018	1	2	3	4	5	6	7	8	9	10	11	12	13	14	15	16	17	18	19	20	21	22	23	24	25	26	27	28	29	30
	-	-	-	-	-	-	-	-	-	-	-	-	-	-	-	-	-	-	-	-	-	-	-	-	-	-	-	-	-	

Mai	Ma	Me	J	V	S	D	L	Ma	Me	J	V	S	D	L	Ma	Me	J	V	S	D	L	Ma	Me	J	V	S	D	L	Ma	Me	J
2018	1	2	3	4	5	6	7	8	9	10	11	12	13	14	15	16	17	18	19	20	21	22	23	24	25	26	27	28	29	30	31
	-	-	-	-	-	-	-	-	-	-	-	-	-	-	-	-	-	-	-	-	-	-	-	-	-	-	-	-	-	-	

Juin	V	S	D	L	Ma	Me	J	V	S	D	L	Ma	Me	J	V	S	D	L	Ma	Me	J	V	S							
2018	1	2	3	4	5	6	7	8	9	10	11	12	13	14	15	16	17	18	19	20	21	22	23	24	25	26	27	28	29	30
	-	-	-	-	-	-	-	-	-	-	-	-	-	-	-	-	-	-	-	-	-	-	-	-	-	-	-	-	-	

Juil	D	L	Ma	Me	J	V	S	D	L	Ma	Me	J	V	S	D	L	Ma	Me	J	V	S	D	L	Ma	Me	J	V	S	D	L	Ma
2018	1	2	3	4	5	6	7	8	9	10	11	12	13	14	15	16	17	18	19	20	21	22	23	24	25	26	27	28	29	30	31
	-	-	-	-	-	-	-	-	-	-	-	-	-	-	-	-	-	-	-	-	-	-	-	-	-	-	-	-	-	-	

Août	Me	J	V	S	D	L	Ma	Me	J	V	S	D	L	Ma	Me	J	V	S	D	L	Ma	Me	J	V							
2018	1	2	3	4	5	6	7	8	9	10	11	12	13	14	15	16	17	18	19	20	21	22	23	24	25	26	27	28	29	30	31
	-	-	-	-	-	-	-	-	-	-	-	-	-	-	-	-	-	-	-	-	-	-	-	-	-	-	-	-	-	-	

Réserve
 Basse Saison
 Spécial fêtes



Gîte
Colmar - France
"Aux Tanneurs de Colmar"

9

[Réserver](#)

Calendrier des disponibilités - à partir de : août 2018

Sep	S	D	L	Ma	Me	J	V	S	D	L	Ma	Me	J	V	S	D	L	Ma	Me	J	V	S	D							
2018	1	2	3	4	5	6	7	8	9	10	11	12	13	14	15	16	17	18	19	20	21	22	23	24	25	26	27	28	29	30
	-	-	-	-	-	-	-	-	-	-	-	-	-	-	-	-	-	-	-	-	-	-	-	-	-	-	-	-	-	-

Oct	L	Ma	Me	J	V	S	D	L	Ma	Me	J	V	S	D	L	Ma	Me	J	V	S	D	L	Ma	Me							
2018	1	2	3	4	5	6	7	8	9	10	11	12	13	14	15	16	17	18	19	20	21	22	23	24	25	26	27	28	29	30	31
	-	-	-	-	-	-	-	-	-	-	-	-	-	-	-	-	-	-	-	-	-	-	-	-	-	-	-	-	-	-	



Réservé



Basse Saison



Spécial fêtes

[Mois : Suivant >>](#)

Tarifs de location - Gîte - Appartement de Charme - de 2 à 6 Personne(s)

Tarifs	Nuit	Week-end	Semaine	2 semaines	Mois
Basse Saison	169€ > 2	215€	690€	-	-
Moyenne Saison	220€ > 2	270€	720€	-	-
Haute Saison	199€ ↓ > 2	239€	699€	1200€	-
Spécial fêtes	280€ > 2	290€	990€	-	-
Période promotionnelle	220€ ↓ > 3	230€	690€	1200€	-

↓ Tarif dégressif > Minimum Nuit

[Réserver](#)



chambre



chambre



chambre



salon



cuisine

Conditions de réservations

• Réservation

→ Versement à la réservation :
25% du montant de la location

• Location

→ Charges comprises
→ Taxe de séjours incluse
→ Prévoir supplément pour :
- lit(s) supplémentaire(s)

Modes de paiement acceptés

• Visa/Delta/Electron • Mandat postal international • Virement bancaire • Chèque bancaire • Espèces • Chèque vacances

► [Réserver](#)

► [Contacter le propriétaire](#)

Contactez directement les propriétaires

www.iha.fr
N° annonce
72308
>> [Réserver](#) <<

Contact

Langues parlées

