

# Gîte Colmar "SAINT GERMAIN"



Gîte - Appartement de Prestige au 1er étage, entrée individuelle, dans un(e) Résidence de standing de 1 étage

Cadre : historique, citadin

Capacité : de 1 à 4 personne(s)

Chambre(s) : 1

Pièce(s) : 2

Colmar - Haut Rhin (68) - Alsace

France

Réservation : +33 (0) 389478801 (France)

N° annonce 27705

www.iha.fr



>> LOCATIONS DE VACANCES

DE PARTICULIER À PARTICULIER

## Gîte



Gîte - Appartement de Prestige au 1er étage, entrée individuelle, dans un(e) Résidence de standing de 1 étage

- **Idéal pour tout public, famille**
- **Vue** : dégagée, ville, place
- **Cadre** : historique, citadin
- **Exposition** : Nord-est

## Les plus

- **Parking** :  
Parking couvert : 1 individuel(s) fermé(s).
- **Equipements bébé** :  
Chaise bébé



ascenseur

## Environnement & localisation



Ville



Festival



Culture

### Loisirs

- **Loisirs à moins de 20 km / 12 miles :**

Baignade, tennis, randonnée, parapente, ULM, bowling, paint ball

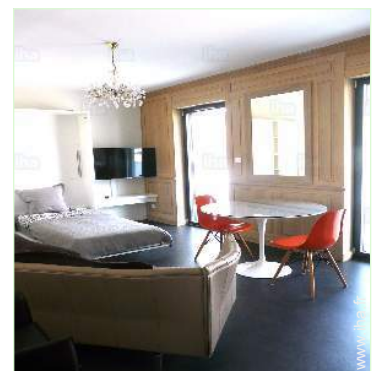
- **Attraits et détente :**

Bar/pub, discothèque, restaurant, cinéma, parc et jardin, centre d'exposition, galerie d'art, site historique, musée, théâtre, opéra, festival, antiquité & brocante, boutique d'artisanat, cave et dégustation de vin, centre de remise en forme, centre de beauté, centre de fitness

### Environnement



Agencement intérieur



lit(s) double(s)



vue depuis le balcon

### Extérieur

- **Installation extérieure :**  
Terrasse couverte 5m<sup>2</sup>
- **Equipements extérieurs :**  
Table(s) de jardin, 4 chaise(s) de jardin



aménagement intérieur

### Intérieur

- **Capacité d'accueil :**  
de 1 à 4 personne(s)
- **Superficie habitable :**  
50m<sup>2</sup>
- **Agencement intérieur :**  
2 pièce(s), 1 chambre(s), 1 salle(s) de bain, 1 WC, séjour 25m<sup>2</sup>
- **Couchage - lit(s) :**  
1 lit(s) double(s), 1 lit(s) king-size(s)
- **Confort :**  
Ascenseur, T.V., accès internet haut débit, wifi, armoire, placard, penderie, sèche-cheveux, sèche-serviettes chauffant, chauffage central, baie vitrée, double-vitrage, volets automatiques, portail télécommandé
- **Equipement ménager :**  
Vaisselle/couverts, machine à café espresso, bouilloire électrique, grille-pain, plaques de cuisson, four, hotte aspirante, réfrigérateur, lave-vaisselle, lave-linge, aspirateur, fer à repasser, planche à repasser

### Services

- **Linge :**  
Draps, Linge de toilette, Linge de maison, Couverture(s), Couette(s), Oreiller(s)

### Informations pratiques

- **Informations pratiques**  
Enfants bienvenus  
Animaux refusés  
Location non fumeur  
Eau : chaude/froide  
Tension électrique : 110-120V / 60Hz
- **Accueil de personne handicapée**  
Accès fauteuil roulant  
Aménagements pour handicap : moteur



coin cuisine

Album photos - 1



ascenseur



lit(s) double(s)



Agencement intérieur



vue depuis le balcon



coin cuisine

Album photos - 2



aménagement intérieur

Agencement intérieur



Agencement intérieur

aménagements pour handicap



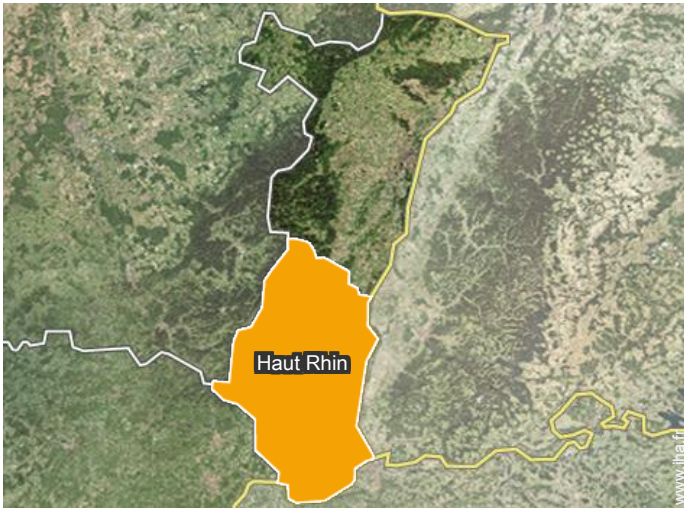
WC

Confort intérieur et équipements



lit(s) king-size(s)

## Localisation



## Localisation & Accès



Coordonnées GPS en degrés, minutes, secondes: Latitude 48°4'53"N - Longitude 7°21'36"E (Hébergement)

### Adresse

→ 31 rue de Thann  
68000 COLMAR  
68000 Colmar

### • Gare ferroviaire

→ Colmar, Haut Rhin, Alsace, France  
→ Distance : 1km  
→ Temps : 15'

### • Aéroport

→ Bâle, Canton de Bâle Ville, Suisse  
→ Distance : 56km  
→ Temps : 40'

### • Aéroport

→ Strasbourg, Bas Rhin, Alsace, France  
→ Distance : 55km  
→ Temps : 45'

- Kaysersberg : (14km)
- Riquewihr : (12km)
- Strasbourg : (65km)

## Contact

Langues parlées



Calendrier des disponibilités - à partir de : mai 2018

Mai	Ma	Me	J	V	S	D	L	Ma	Me	J	V	S	D	L	Ma	Me	J	V	S	D	L	Ma	Me	J	V	S	D	L	Ma	Me	J
2018	1	2	3	4	5	6	7	8	9	10	11	12	13	14	15	16	17	18	19	20	21	22	23	24	25	26	27	28	29	30	31
																										-	-	-	-	-	-

Jun	V	S	D	L	Ma	Me	J	V	S	D	L	Ma	Me	J	V	S	D	L	Ma	Me	J	V	S							
2018	1	2	3	4	5	6	7	8	9	10	11	12	13	14	15	16	17	18	19	20	21	22	23	24	25	26	27	28	29	30
	-	-	-	-	-	-	-	-	-	-	-	-	-	-	-	-	-	-	-	-	-	-	-	-	-	-	-	-	-	-

Juil	D	L	Ma	Me	J	V	S	D	L	Ma	Me	J	V	S	D	L	Ma	Me	J	V	S	D	L	Ma							
2018	1	2	3	4	5	6	7	8	9	10	11	12	13	14	15	16	17	18	19	20	21	22	23	24	25	26	27	28	29	30	31
	-	-	-	-	-	-	-	-	-	-	-	-	-	-	-	-	-	-	-	-	-	-	-	-	-	-	-	-	-	-	

Août	Me	J	V	S	D	L	Ma	Me	J	V	S	D	L	Ma	Me	J	V	S	D	L	Ma	Me	J	V							
2018	1	2	3	4	5	6	7	8	9	10	11	12	13	14	15	16	17	18	19	20	21	22	23	24	25	26	27	28	29	30	31
	-	-	-	-	-	-	-	-	-	-	-	-	-	-	-	-	-	-	-	-	-	-	-	-	-	-	-	-	-	-	-

Sep	S	D	L	Ma	Me	J	V	S	D	L	Ma	Me	J	V	S	D	L	Ma	Me	J	V	S	D							
2018	1	2	3	4	5	6	7	8	9	10	11	12	13	14	15	16	17	18	19	20	21	22	23	24	25	26	27	28	29	30
	-	-	-	-	-	-	-	-	-	-	-	-	-	-	-	-	-	-	-	-	-	-	-	-	-	-	-	-	-	-

Oct	L	Ma	Me	J	V	S	D	L	Ma	Me	J	V	S	D	L	Ma	Me	J	V	S	D	L	Ma	Me							
2018	1	2	3	4	5	6	7	8	9	10	11	12	13	14	15	16	17	18	19	20	21	22	23	24	25	26	27	28	29	30	31
	-	-	-	-	-	-	-	-	-	-	-	-	-	-	-	-	-	-	-	-	-	-	-	-	-	-	-	-	-	-	

Nov	J	V	S	D	L	Ma	Me	J	V	S	D	L	Ma	Me	J	V	S	D	L	Ma	Me	J	V							
2018	1	2	3	4	5	6	7	8	9	10	11	12	13	14	15	16	17	18	19	20	21	22	23	24	25	26	27	28	29	30
	-	-	-	-	-	-	-	-	-	-	-	-	-	-	-	-	-	-	-	-	-	-	-	-	-	-	-	-	-	-

Dec	S	D	L	Ma	Me	J	V	S	D	L	Ma	Me	J	V	S	D	L	Ma	Me	J	V	S	D	L							
2018	1	2	3	4	5	6	7	8	9	10	11	12	13	14	15	16	17	18	19	20	21	22	23	24	25	26	27	28	29	30	31
	-	-	-	-	-	-	-	-	-	-	-	-	-	-	-	-	-	-	-	-	-	-	-	-	-	-	-	-	-	-	

Jan	Ma	Me	J	V	S	D	L	Ma	Me	J	V	S	D	L	Ma	Me	J	V	S	D	L	Ma	Me	J							
2019	1	2	3	4	5	6	7	8	9	10	11	12	13	14	15	16	17	18	19	20	21	22	23	24	25	26	27	28	29	30	31
	-	-	-	-	-	-	-	-	-	-	-	-	-	-	-	-	-	-	-	-	-	-	-	-	-	-	-	-	-	-	

Fev	V	S	D	L	Ma	Me	J	V	S	D	L	Ma	Me	J	V	S	D	L	Ma	Me	J							
2019	1	2	3	4	5	6	7	8	9	10	11	12	13	14	15	16	17	18	19	20	21	22	23	24	25	26	27	28
	-	-	-	-	-	-	-	-	-	-	-	-	-	-	-	-	-	-	-	-	-	-	-	-	-	-	-	

Moyenne Saison
  Basse Saison
  Haute Saison

Gîte  
Haut Rhin - Alsace  
"SAINT GERMAIN"

8  
[Réserver](#)

Calendrier des disponibilités - à partir de : février 2019

Mar	V	S	D	L	Ma	Me	J	V	S	D	L	Ma	Me	J	V	S	D	L	Ma	Me	J	V	S	D							
2019	1	2	3	4	5	6	7	8	9	10	11	12	13	14	15	16	17	18	19	20	21	22	23	24	25	26	27	28	29	30	31
-	-	-	-	-	-	-	-	-	-	-	-	-	-	-	-	-	-	-	-	-	-	-	-	-	-	-	-	-	-	-	

Avr	L	Ma	Me	J	V	S	D	L	Ma	Me	J	V	S	D	L	Ma	Me	J	V	S	D	L	Ma							
2019	1	2	3	4	5	6	7	8	9	10	11	12	13	14	15	16	17	18	19	20	21	22	23	24	25	26	27	28	29	30
-	-	-	-	-	-	-	-	-	-	-	-	-	-	-	-	-	-	-	-	-	-	-	-	-	-	-	-	-	-	



Moyenne Saison



Basse Saison



Haute Saison

[Mois : Suivant >>](#)

Tarifs de location - Gîte - Appartement de Prestige - de 1 à 4 Personne(s)

Tarifs	Nuit	Week-end	Semaine	2 semaines	Mois
Basse Saison	100€	200€ (Vendredi)	630€	1120€	2100€
Moyenne Saison	110€	220€	630€	1120€	2100€
Haute Saison	120€	240€	630€	1120€	2100€

(Jour d'arrivée)

[Réserver](#)

Conditions de réservations

• Réservation

- Versement à la réservation : 25% du montant de la location
- Versement du solde : à la remise des clefs
- Caution demandée : 280€

• Location

- Charges comprises
- Taxe de séjours incluse
- Forfait ménage départ en sus : 40€

[▶ Réserver](#)

[▶ Contacter le propriétaire](#)

Contact

Langues parlées



Modes de paiement acceptés

- Virement bancaire • Espèces

Contactez directement les propriétaires

[www.iha.fr](http://www.iha.fr)  
N° annonce  
27705  
>> Réserver <<

N° annonce 27705

[www.iha.fr](http://www.iha.fr)

