

Gîte Chexbres Chalet de Prestige en Bois



Gîte - Chalet de Prestige en Bois,
individuel(le), de plain-pied, entrée
individuelle, dans un(e) Propriété privée

Cadre : calme, champêtre

Capacité : de 2 à 6 personne(s)

Chambre(s) : 2

Pièce(s) : 3

Chexbres - Canton de Vaud

Suisse

Réservation : +41 (0) 21 946 28 83 (Suisse)

N° annonce 18825

www.ihaf.fr



>> LOCATIONS DE VACANCES

DE PARTICULIER À PARTICULIER

Gîte



Gîte - Chalet de Prestige en Bois, individuel(le), de plain-pied, entrée individuelle, dans un(e) Propriété privée

- **Idéal pour tout public, famille**
- **Vue** : sans vis à vis, campagne, vignobles, forêt, place, nocturne scintillante
- **Cadre** : calme, champêtre

Les plus

- **Parking** :
Parking non couvert : 2 sur le terrain.

Environnement & localisation



Campagne Golf Equitation Pêche

Loisirs

- **Loisirs à moins de 20 km / 12 miles :**

Ski alpin, luge (piste), baignade, Pédalo, planche à voile, golf, tennis, centre équitation, chemin de promenade, sentier côtier/forestier, randonnée, escalade, excursion en bateau, balade à cheval, pêche, terrain de pétanque

- **Encadrement :**

École d'équitation

- **Attraits et détente :**

Bar/pub, discothèque, restaurant, cinéma, parc et jardin, musée, théâtre, antiquité & brocante, boutique d'artisanat, cave et dégustation de vin, ferme Bio

Environnement

- **Site :**

Parcours de golf 18 trous 5km
Rivière 3km
Lac 5km
Forêt <50m
Massif montagneux 20km

- **Commodités :**

Centre village 4km
Centre ville 10km
Boulangerie 4km
Petits commerces 5km
Super marché 5km
Poste 5km
Banque 5km
Pharmacie 5km

Intérieur

- **Capacité d'accueil :**
de 2 à 6 personne(s) (4 adultes, 2 enfant(s))
- **Superficie habitable :**
65m²
- **Agencement intérieur :**
3 pièce(s), 2 chambre(s), 1 salle(s) de douche, 1 WC, séjour 28m², cuisine indépendante, salle de jeux
- **Couchage - lit(s) :**
1 lit(s) double(s), 1 lit(s) simple(s), 2 lits superposés, 1 possibilité couchage(s) supplémentaire(s)
- **Confort :**
Armoire, penderie, poêle à bois, double-vitrage
- **Equipement ménager :**
Vaisselle/couverts, ustensiles et batterie de cuisine, cafetière, appareil à fondue, cuisinière à gaz, four, réfrigérateur

Extérieur

- **Superficie du terrain :**
1500m²
- **Installation extérieure :**
Terrasse 30m², tente traditionnelle
- **Cadre extérieur :**
Parc arboré 200m², bois 6000m², puits/source, fontaine
- **Equipements extérieurs :**
Barbecue, table(s) de jardin, chaise(s) de jardin

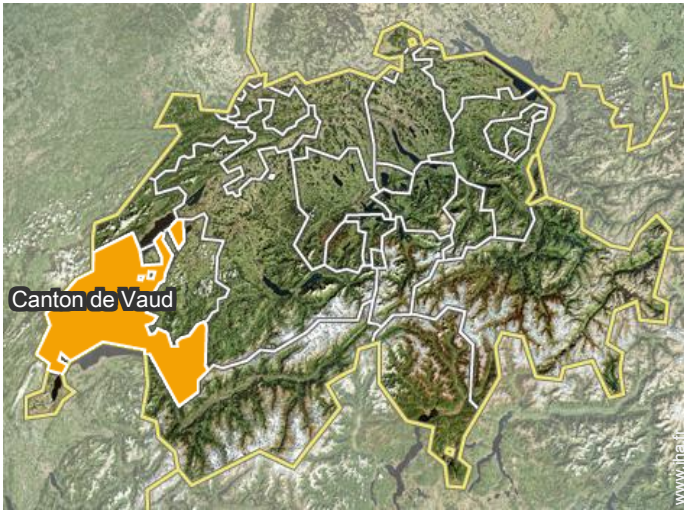
Services

- **Linge :**
Draps, Linge de toilette possible en sus, Linge de maison, Couverture(s), Couette(s), Oreiller(s)
- **Maison :**
Nettoyage de départ possible en sus (+52 €*), Parking

Informations pratiques

- **Informations pratiques**
Enfants bienvenus
Animaux acceptés sous conditions (s'informer auprès du propriétaire)
Location non fumeur
Eau : chaude/froide
Alimentation électrique : générateur individuel
- **Accueil de personne handicapée**
Accès fauteuil roulant

Localisation



Localisation & Accès



Coordonnées GPS en degrés, minutes, secondes: Latitude 46°29'36"N - Longitude 6°48'16"E ([Hébergement](#))

Adresse

→ Chemin de Longive 2b
1071 Chexbres

• Autoroute (sortie) A9

→ Puidoux, Canton de Vaud, Suisse
→ Distance : 4km

• Gare ferroviaire Vevey

→ Vevey, Canton de Vaud, Suisse
→ Distance : 10km

• Aéroport Genève

→ Genève, Canton de Genève, Suisse
→ Distance : 65km

• Lausanne : (10km)

• Vevey : (10km)

• Montreux : (12km)

Contact

Langues parlées



Calendrier des disponibilités - à partir de : février 2018

Feb	J	V	S	D	L	Ma	Me	J	V	S	D	L	Ma	Me	J	V	S	D	L	Ma	Me	J	V	S	D	L	Ma	Me
2018	1	2	3	4	5	6	7	8	9	10	11	12	13	14	15	16	17	18	19	20	21	22	23	24	25	26	27	28
																					-	-	-	-	-	-	-	-

Mar	J	V	S	D	L	Ma	Me	J	V	S	D	L	Ma	Me	J	V	S	D	L	Ma	Me	J	V	S	D	L	Ma	Me	J	V	S
2018	1	2	3	4	5	6	7	8	9	10	11	12	13	14	15	16	17	18	19	20	21	22	23	24	25	26	27	28	29	30	31
	-	-	-	-	-	-	-	-	-	-	-	-	-	-	-	-	-	-	-	-	-	-	-	-	-	-	-	-	-	-	-

Avr	D	L	Ma	Me	J	V	S	D	L	Ma	Me	J	V	S	D	L	Ma	Me	J	V	S	D	L	Ma	Me	J	V	S	D	L
2018	1	2	3	4	5	6	7	8	9	10	11	12	13	14	15	16	17	18	19	20	21	22	23	24	25	26	27	28	29	30
	-	-	-	-	-	-	-	-	-	-	-	-	-	-	-	-	-	-	-	-	-	-	-	-	-	-	-	-	-	-

Mai	Ma	Me	J	V	S	D	L	Ma	Me	J	V	S	D	L	Ma	Me	J	V	S	D	L	Ma	Me	J	V	S	D	L	Ma	Me	J
2018	1	2	3	4	5	6	7	8	9	10	11	12	13	14	15	16	17	18	19	20	21	22	23	24	25	26	27	28	29	30	31
	-	-	-	-	-	-	-	-	-	-	-	-	-	-	-	-	-	-	-	-	-	-	-	-	-	-	-	-	-	-	-

Juin	V	S	D	L	Ma	Me	J	V	S	D	L	Ma	Me	J	V	S	D	L	Ma	Me	J	V	S	D	L	Ma	Me	J	V	S
2018	1	2	3	4	5	6	7	8	9	10	11	12	13	14	15	16	17	18	19	20	21	22	23	24	25	26	27	28	29	30
	-	-	-	-	-	-	-	-	-	-	-	-	-	-	-	-	-	-	-	-	-	-	-	-	-	-	-	-	-	-

Juil	D	L	Ma	Me	J	V	S	D	L	Ma	Me	J	V	S	D	L	Ma	Me	J	V	S	D	L	Ma	Me	J	V	S	D	L	Ma
2018	1	2	3	4	5	6	7	8	9	10	11	12	13	14	15	16	17	18	19	20	21	22	23	24	25	26	27	28	29	30	31
	-	-	-	-	-	-	-	-	-	-	-	-	-	-	-	-	-	-	-	-	-	-	-	-	-	-	-	-	-	-	-

Août	Me	J	V	S	D	L	Ma	Me	J	V	S	D	L	Ma	Me	J	V	S	D	L	Ma	Me	J	V	S	D	L	Ma	Me	J	V
2018	1	2	3	4	5	6	7	8	9	10	11	12	13	14	15	16	17	18	19	20	21	22	23	24	25	26	27	28	29	30	31
	-	-	-	-	-	-	-	-	-	-	-	-	-	-	-	-	-	-	-	-	-	-	-	-	-	-	-	-	-	-	-

Sep	S	D	L	Ma	Me	J	V	S	D	L	Ma	Me	J	V	S	D	L	Ma	Me	J	V	S	D	L	Ma	Me	J	V	S	D
2018	1	2	3	4	5	6	7	8	9	10	11	12	13	14	15	16	17	18	19	20	21	22	23	24	25	26	27	28	29	30
	-	-	-	-	-	-	-	-	-	-	-	-	-	-	-	-	-	-	-	-	-	-	-	-	-	-	-	-	-	-

Oct	L	Ma	Me	J	V	S	D	L	Ma	Me	J	V	S	D	L	Ma	Me	J	V	S	D	L	Ma	Me	J	V	S	D	L	Ma	Me
2018	1	2	3	4	5	6	7	8	9	10	11	12	13	14	15	16	17	18	19	20	21	22	23	24	25	26	27	28	29	30	31
	-	-	-	-	-	-	-	-	-	-	-	-	-	-	-	-	-	-	-	-	-	-	-	-	-	-	-	-	-	-	-

Nov	J	V	S	D	L	Ma	Me	J	V	S	D	L	Ma	Me	J	V	S	D	L	Ma	Me	J	V	S	D	L	Ma	Me	J	V
2018	1	2	3	4	5	6	7	8	9	10	11	12	13	14	15	16	17	18	19	20	21	22	23	24	25	26	27	28	29	30
	-	-	-	-	-	-	-	-	-	-	-	-	-	-	-	-	-	-	-	-	-	-	-	-	-	-	-	-	-	-




Calendrier des disponibilités - à partir de : novembre 2018

Dec	S	D	L	Ma	Me	J	V	S	D	L	Ma	Me	J	V	S	D	L	Ma	Me	J	V	S	D	L							
2018	1	2	3	4	5	6	7	8	9	10	11	12	13	14	15	16	17	18	19	20	21	22	23	24	25	26	27	28	29	30	31
-	-	-	-	-	-	-	-	-	-	-	-	-	-	-	-	-	-	-	-	-	-	-	-	-	-	-	-	-	-	-	

Jan	Ma	Me	J	V	S	D	L	Ma	Me	J	V	S	D	L	Ma	Me	J	V	S	D	L	Ma	Me	J							
2019	1	2	3	4	5	6	7	8	9	10	11	12	13	14	15	16	17	18	19	20	21	22	23	24	25	26	27	28	29	30	31
-	-	-	-	-	-	-	-	-	-	-	-	-	-	-	-	-	-	-	-	-	-	-	-	-	-	-	-	-	-	-	

[Mois : Suivant >>](#)

Tarifs de location - Gîte - Chalet de Prestige en Bois - de 2 à 6 Personne(s)

Tarifs	Nuit	Week-end	Semaine	2 semaines	Mois
 Basse Saison	-	-	431€* (Samedi)	-	-
 Moyenne Saison	-	-	474€* (Samedi)	-	-
 Haute Saison	-	-	474€* (Samedi)	-	-

(Jour d'arrivée)

[Réserver](#)

Conditions de réservations

- **Réservation**
→ Versement à la réservation : 45% du montant de la location
→ Versement du solde : à la remise des clefs
- **Location**
→ Charges comprises
→ Taxe de séjour en sus

Modes de paiement acceptés

- Virement bancaire • Espèces

[► Réserver](#)

[► Contacter le propriétaire](#)

Contactez directement les propriétaires

www.iha.fr
N° annonce
18825
[>> Réserver <<](#)

Contact

Langues parlées



* Taux de conversion à titre indicatif : 100€ = 123.46\$ = 88.94£

N° annonce 18825

www.iha.fr

