

# Gîte Chexbres Chalet de Charme en Bois



Gîte - Chalet de Charme en Bois, individuel(le), de plain-pied, entrée individuelle, dans un(e) Propriété privée

Cadre : calme, champêtre

Capacité : de 2 à 6 personne(s)

Chambre(s) : 2

Pièce(s) : 3

Chexbres - Canton de Vaud

Suisse

Réservation : +41 (0) 21 946 28 83 (Suisse)

N° annonce 18825

www.ihaf.fr



## Gîte



Gîte - Chalet de Charme en Bois, individuel(le), de plain-pied, entrée individuelle, dans un(e) Propriété privée

- **Idéal pour tout public, famille**
- **Vue** : sans vis à vis, campagne, prairie, forêt, place, nocturne scintillante
- **Cadre** : calme, champêtre

## Les plus

- **Parking** :  
Parking non couvert : 2 sur le terrain.



aménagement intérieur

## Environnement & localisation



Campagne Golf Equitation Pêche

### Loisirs

- **Loisirs à moins de 20 km / 12 miles** :

Ski alpin, luge (piste), baignade, Pédalo, planche à voile, golf, tennis, centre équitation, chemin de promenade, sentier côtier/forestier, randonnée, escalade, excursion en bateau, balade à cheval, pêche, terrain de pétanque

- **Encadrement** :

École d'équitation

### Environnement

- **Site** :

Parcours de golf 18 trous 5km  
Rivière 3km  
Lac 5km  
Forêt <50m  
Massif montagneux 20km



WC



aménagement intérieur



WC

## Intérieur

- **Capacité d'accueil :**  
de 2 à 6 personne(s) (4 adultes, 2 enfant(s))
- **Superficie habitable :**  
65m<sup>2</sup>
- **Agencement intérieur :**  
3 pièce(s), 2 chambre(s), 1 salle(s) de douche, 1 WC, séjour 28m<sup>2</sup>, coin cuisine
- **Couchage - lit(s) :**  
1 lit(s) double(s), 1 lit(s) simple(s), 2 lits superposés, 1 possibilité couchage(s) supplémentaire(s)
- **Confort :**  
Armoire, penderie, poêle à bois, double-vitrage
- **Equipement ménager :**  
Vaisselle/couverts, ustensiles et batterie de cuisine, cafetière, appareil à fondue, cuisinière à gaz, réfrigérateur

## Extérieur

- **Superficie du terrain :**  
1500m<sup>2</sup>
- **Installation extérieure :**  
Terrasse 30m<sup>2</sup>, tente traditionnelle
- **Cadre extérieur :**  
Parc arboré 200m<sup>2</sup>, bois 6000m<sup>2</sup>, puits/source, fontaine
- **Equipements extérieurs :**  
Barbecue, table(s) de jardin, chaise(s) de jardin



chambre principale

## Services

- **Linge :**  
Draps, Linge de toilette possible en sus, Linge de maison, Couverture(s), Couette(s), Oreiller(s)
- **Maison :**  
Nettoyage de départ possible en sus (+52 €\*), Parking

## Informations pratiques

- **Informations pratiques**  
Enfants bienvenus  
Animaux acceptés sous conditions (s'informer auprès du propriétaire)  
Location non fumeur  
Eau : chaude/froide  
Alimentation électrique : générateur individuel
- **Accueil de personne handicapée**  
Accès fauteuil roulant



chambre principale

Album photos - 1



aménagement intérieur



aménagement intérieur



WC

Album photos - 2



WC



chambre principale



chambre principale

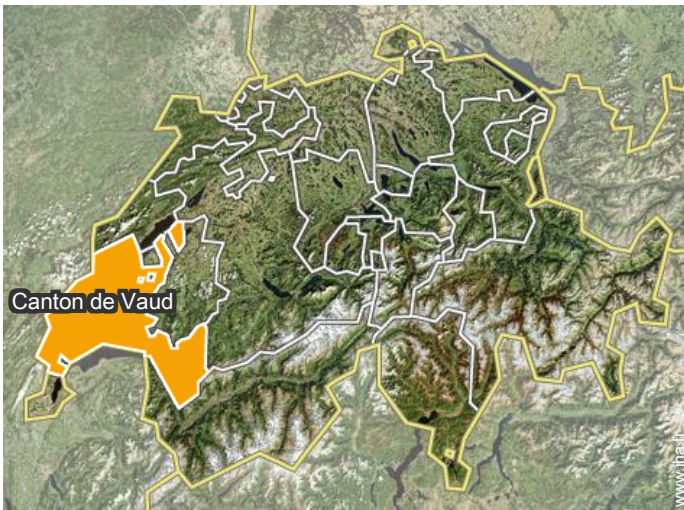


chambre enfant



chambre enfant

### Localisation



### Localisation & Accès



Coordonnées GPS en degrés, minutes, secondes: Latitude 46°29'36"N - Longitude 6°48'16"E (Hébergement)

#### Adresse

→ Chemin de Longive 2b  
1071 Chexbres

#### • Autoroute (sortie) A9

→ Puidoux, Canton de Vaud, Suisse  
→ Distance : 4km

#### • Gare ferroviaire Vevey

→ Vevey, Canton de Vaud, Suisse  
→ Distance : 10km

#### • Aéroport Genève

→ Genève, Canton de Genève, Suisse  
→ Distance : 65km

• Lausanne : (10km)

• Vevey : (10km)

• Montreux : (12km)

### Contact

Langues  
parlées



Calendrier des disponibilités - à partir de : janvier 2021

Jan	V	S	D	L	Ma	Me	J	V	S	D	L	Ma	Me	J	V	S	D	L	Ma	Me	J	V	S	D	L	Ma	Me	J	V	S	D	
2021	1	2	3	4	5	6	7	8	9	10	11	12	13	14	15	16	17	18	19	20	21	22	23	24	25	26	27	28	29	30	31	

Feb	L	Ma	Me	J	V	S	D	L	Ma	Me	J	V	S	D	L	Ma	Me	J	V	S	D									
2021	1	2	3	4	5	6	7	8	9	10	11	12	13	14	15	16	17	18	19	20	21	22	23	24	25	26	27	28		
	-	-	-	-	-	-	-	-	-	-	-	-	-	-	-	-	-	-	-	-	-	-	-	-	-	-	-	-	-	-

Mar	L	Ma	Me	J	V	S	D	L	Ma	Me	J	V	S	D	L	Ma	Me	J	V	S	D	L	Ma	Me							
2021	1	2	3	4	5	6	7	8	9	10	11	12	13	14	15	16	17	18	19	20	21	22	23	24	25	26	27	28	29	30	31
	-	-	-	-	-	-	-	-	-	-	-	-	-	-	-	-	-	-	-	-	-	-	-	-	-	-	-	-	-	-	

Avr	J	V	S	D	L	Ma	Me	J	V	S	D	L	Ma	Me	J	V	S	D	L	Ma	Me	J	V							
2021	1	2	3	4	5	6	7	8	9	10	11	12	13	14	15	16	17	18	19	20	21	22	23	24	25	26	27	28	29	30
	-	-	-	-	-	-	-	-	-	-	-	-	-	-	-	-	-	-	-	-	-	-	-	-	-	-	-	-	-	-

Mai	S	D	L	Ma	Me	J	V	S	D	L	Ma	Me	J	V	S	D	L	Ma	Me	J	V	S	D	L							
2021	1	2	3	4	5	6	7	8	9	10	11	12	13	14	15	16	17	18	19	20	21	22	23	24	25	26	27	28	29	30	31
	-	-	-	-	-	-	-	-	-	-	-	-	-	-	-	-	-	-	-	-	-	-	-	-	-	-	-	-	-	-	

Juin	Ma	Me	J	V	S	D	L	Ma	Me	J	V	S	D	L	Ma	Me	J	V	S	D	L	Ma	Me							
2021	1	2	3	4	5	6	7	8	9	10	11	12	13	14	15	16	17	18	19	20	21	22	23	24	25	26	27	28	29	30
	-	-	-	-	-	-	-	-	-	-	-	-	-	-	-	-	-	-	-	-	-	-	-	-	-	-	-	-	-	-

Juil	J	V	S	D	L	Ma	Me	J	V	S	D	L	Ma	Me	J	V	S	D	L	Ma	Me	J	V	S							
2021	1	2	3	4	5	6	7	8	9	10	11	12	13	14	15	16	17	18	19	20	21	22	23	24	25	26	27	28	29	30	31
	-	-	-	-	-	-	-	-	-	-	-	-	-	-	-	-	-	-	-	-	-	-	-	-	-	-	-	-	-	-	

Août	D	L	Ma	Me	J	V	S	D	L	Ma	Me	J	V	S	D	L	Ma	Me	J	V	S	D	L	Ma							
2021	1	2	3	4	5	6	7	8	9	10	11	12	13	14	15	16	17	18	19	20	21	22	23	24	25	26	27	28	29	30	31
	-	-	-	-	-	-	-	-	-	-	-	-	-	-	-	-	-	-	-	-	-	-	-	-	-	-	-	-	-	-	

Sep	Me	J	V	S	D	L	Ma	Me	J	V	S	D	L	Ma	Me	J	V	S	D	L	Ma	Me	J							
2021	1	2	3	4	5	6	7	8	9	10	11	12	13	14	15	16	17	18	19	20	21	22	23	24	25	26	27	28	29	30
	-	-	-	-	-	-	-	-	-	-	-	-	-	-	-	-	-	-	-	-	-	-	-	-	-	-	-	-	-	-

Oct	V	S	D	L	Ma	Me	J	V	S	D	L	Ma	Me	J	V	S	D	L	Ma	Me	J	V	S	D							
2021	1	2	3	4	5	6	7	8	9	10	11	12	13	14	15	16	17	18	19	20	21	22	23	24	25	26	27	28	29	30	31
	-	-	-	-	-	-	-	-	-	-	-	-	-	-	-	-	-	-	-	-	-	-	-	-	-	-	-	-	-	-	

 Réserve

Calendrier des disponibilités - à partir de : octobre 2021

Nov	L	Ma	Me	J	V	S	D	L	Ma	Me	J	V	S	D	L	Ma	Me	J	V	S	D	L	Ma	Me	J	V	S	D	L	Ma
2021	1	2	3	4	5	6	7	8	9	10	11	12	13	14	15	16	17	18	19	20	21	22	23	24	25	26	27	28	29	30
-	-	-	-	-	-	-	-	-	-	-	-	-	-	-	-	-	-	-	-	-	-	-	-	-	-	-	-	-	-	

Dec	Me	J	V	S	D	L	Ma	Me	J	V	S	D	L	Ma	Me	J	V	S	D	L	Ma	Me	J	V	S	D	L	Ma	Me	J	V
2021	1	2	3	4	5	6	7	8	9	10	11	12	13	14	15	16	17	18	19	20	21	22	23	24	25	26	27	28	29	30	31
-	-	-	-	-	-	-	-	-	-	-	-	-	-	-	-	-	-	-	-	-	-	-	-	-	-	-	-	-	-	-	

Réservé

[Mois : Suivant >>](#)

Tarifs de location - Gîte - Chalet de Charme en Bois - de 2 à 6 Personne(s)

Tarifs	Nuit	Week-end	Semaine	2 semaines	Mois
<input type="checkbox"/> Basse Saison	-	-	432€* (Samedi)	-	-
<input type="checkbox"/> Moyenne Saison	-	-	475€* (Samedi)	-	-
<input type="checkbox"/> Haute Saison	-	-	475€* (Samedi)	-	-

(Jour d'arrivée)

[Réserver](#)

Conditions de réservations

• Réservation

→ Versement à la réservation :  
45% du montant de la location  
→ Versement du solde :  
à la remise des clefs

• Location

→ Charges comprises  
→ Taxe de séjour en sus

Modes de paiement acceptés

• Virement bancaire • Espèces

[▶ Réserver](#)

[▶ Contacter le propriétaire](#)

Contactez directement les propriétaires

[www.iha.fr](http://www.iha.fr)  
N° annonce  
18825  
[>> Réserver <<](#)

Contact

Langues  
parlées



\* Taux de conversion à titre indicatif : 100€ = 110\$ = 91£

N° annonce 18825

[www.iha.fr](http://www.iha.fr)

