

Gîte Champdray "Les Gites de l'Étang"

Gîte de luxe 5 étoiles sur le plateau de Champdray dans les Vosges



Gîte - Ancien Corps de Ferme de Charme, individuel(le), de 3 étages, entrée individuelle, dans un(e) Propriété de Prestige

Cadre : exclusif, luxueux

Capacité : de 2 à 18 personne(s)

Chambre(s) : 9

Pièce(s) : 17



Clé vacances (4 clés)
Meublés de Tourisme (5 étoiles)

Champdray - Vosges (88) - Lorraine

France

Réservation : +33 (0) 3 29 56 40 39 (France)

N° annonce 56634

www.iha.fr



>> LOCATIONS DE VACANCES

DE PARTICULIER À PARTICULIER

Gîte



Gîte - Ancien Corps de Ferme de Charme, individuel(le), de 3 étages, entrée individuelle, dans un(e) Propriété de Prestige

- **Idéal pour tout public, séminaire**
- **Vue : panoramique, dominante, montagne, campagne, piscine, village**
- **Cadre : exclusif, luxueux**
- **Exposition : Sud**

" Nos Gîtes Très facilement accessible, nos gîtes vous accueillent toute l'année dans la commune de Champdray niché sur un plateau appartenant au réseau Natura 2000. Au sein d'une situation géographique exceptionnelle, à la croisée des paysages, vous bénéficiez d'un environnement particulièrement sain tout au long de l'année. Au cœur d'une authentique ferme Vosgienne de la fin du 18ème siècle, rénovée avec goût, passion et en parfaite harmonie avec la nature: venez profiter de l'intimité et du confort pour vous détendre "

Les plus

• Piscine :

Piscine privée, rectangulaire (longueur 5,50m, largeur 2,50m), chauffée, intérieure, système nage contre-courant, accès par échelle, sécurité enfant (ouverte du '01 janvier' au '31 décembre')

• Parking :

Parking non couvert : 10 sur le terrain.

• Avantages :

Local à ski, sauna, hammam, table de massage, table de billard, babyfoot, table de ping-pong, 10 raquette(s) de ping-pong, croquet, terrain de volley, terrain de pétanque, 10 jeux de boules de pétanques

• Equipements bébé :

Chaise bébé, poussette

Environnement & localisation



Montagne

" Sur le site : La nature : Profitez de la paisibilité et de l'étendue du terrain pour vous ressourcer : Sur un terrain de 1,2 hectare, où la faune et la flore abondent (noyers, pommier, épicéa, et un tilleul), deux gîtes font face à l'étang, le 3ème gîte offre une vue panoramique sur la vallée et les champs (à la nuit tombée, vous aurez peut-être la chance d'apercevoir chevreuils ou autres gibiers dans les alentours). les légumes de saison. Des oeufs frais du poulailler, et des confitures faites maison sont également à la disposition de tous les clients. Au départ des gîtes, de nombreuses promenades pédestres ou en VTT s'offrent à vous pour partir à la découverte de la campagne environnante (avec ou sans accompagnateurs). "

Loisirs

• Loisirs à moins de 20 km / 12 miles :

Ski alpin, ski de fond, ski hors piste, ski de randonnée, Télémark ski, snowboard, luge (piste), patin à glace, moto neige, traîneau à chien, baignade, Pédalo, voile, golf, tennis, centre équitation, poney club, chemin de promenade, sentier côtier/forestier, randonnée, escalade, VTT (itinéraire circuit), parapente, balade à cheval, mini-golf, skate board (rampe), ATV/Quad, bowling, volley ball, pêche

• Encadrement :

École de ski, jardin de ski enfant, école de voile, école d'équitation

• Attraits et détente :

Bar/pub, discothèque, restaurant, cinéma, parc et jardin, réserve naturelle, site historique, théâtre, festival, boutique d'artisanat, cave et dégustation de vin, casino, thermes, sauna, hammam, centre de remise en forme, ferme Bio

Environnement

• Site :

Pistes de ski 10km
Remontées mécaniques 10km
Patinoire 15km
Parcours de golf 9 trous 20km
Parcours de golf 18 trous 20km
Cascade 5km
Falaise 10km
Rivière 10km
Plan d'eau 50m
Lac 15km
Forêt 100m
Massif montagneux 100m

• Commodités :

Centre village 500m
Location de vélo/VTT 15km
Location de voiture 15km

Location de matériel de ski 15km
Boulangerie
Traiteur
Petits commerces 500m
Super marché 5km
Salon de coiffure
Cyber café 15km
Poste 5km
Banque 5km
Distributeur automatique de billets 5km
Pharmacie 5km
Médecin 5km
Infirmière
Hôpital 10km
Dispensaire



grande chambre



vue de la propriété



Hiver

Extérieur

- **Installation extérieure :**

Terrasse, terrasse couverte

- **Cadre extérieur :**

Cour privée, jardin, pelouse, verger, potager, étang

- **Equipements extérieurs :**

Salon d'été, barbecue, barbecue à gaz, table(s) de jardin, 20 chaise(s) de jardin, tonnelle, parasol, salon de jardin, 10 chaise(s) longue(s), 10 transat(s), balancelle, balançoire, bac à sable



façade

Intérieur

- **Capacité d'accueil :**

de 2 à 18 personne(s)

- **Agencement intérieur :**

17 pièce(s), 9 chambre(s), 9 salle(s) de bain, 8 salle(s) de douche, 10 WC, séjour, salon, cuisine américaine, salle à manger, coin du feu, mezzanine, salon télévision, salon bibliothèque, salle de jeux, galerie/réception, bureau, buanderie, patio

- **Couchage - lit(s) :**

4 lit(s) double(s), 1 lit(s) futon 2 pers, 10 lit(s) simple(s), 2 lit(s) bébé, 1 possibilité couchage(s) supplémentaire(s)

- **Confort :**

T.V., chaîne hifi, lecteur DVD, jeux de société, collection de livres, collection de films, prise antenne t.v., accès internet, wifi, armoire, placard, sèche-cheveux, sèche-serviettes chauffant, douche massante, moustiquaire aux fenêtres, ventilateur d'appoint, chauffage central, poêle à bois, baie vitrée, rideaux, stores, double-vitrage, volets roulants

- **Equipement ménager :**

Vaisselle/couverts, ustensiles et batterie de cuisine, cafetière, machine à café électrique, machine à café espresso, bouilloire électrique, grille-pain, presse-agrumes, robot ménager, crêpière, appareil à raclette, appareil à fondue, grille-viande, cuisinière électrique, plaques de cuisson, four, mini-four, micro-ondes, hotte aspirante, réfrigérateur, congélateur, lave-vaisselle, lave-linge, sèche-linge, aspirateur, fer à repasser, planche à repasser



grande chambre

Services

- **Linge :**

Draps (1 fois/semaine), Linge de toilette (1 fois/semaine), Linge de maison (1 fois/semaine), Couette(s) (1 fois/semaine), Oreiller(s) (1 fois/semaine)

- **Maison :**

Entretien ménager (1 fois/semaine), Nettoyage de départ, Entretien jardin/piscine (1 fois/semaine), Déneigement (7 fois/semaine), Parking, Transfert gare aéroport possible en sus

- **Personnel :**

Personnel de maison, Cuisinier/ière(s) possible en sus, Garde d'enfant possible en sus, Soin de beauté, Massage possible en sus, Guide possible en sus, Animateur/trice possible en sus

- **Restauration :**

Petit déjeuner possible en sus, Table d'hôte possible en sus, Repas barbecue possible en sus, Demi pension possible en sus, Pension complète possible en sus, Préparation repas local possible en sus, Préparation panier pique-nique possible en sus, Soirée à thème possible en sus

Informations pratiques

- **Informations pratiques**

Enfants bienvenus
Animaux acceptés sous conditions (s'informer auprès du propriétaire)

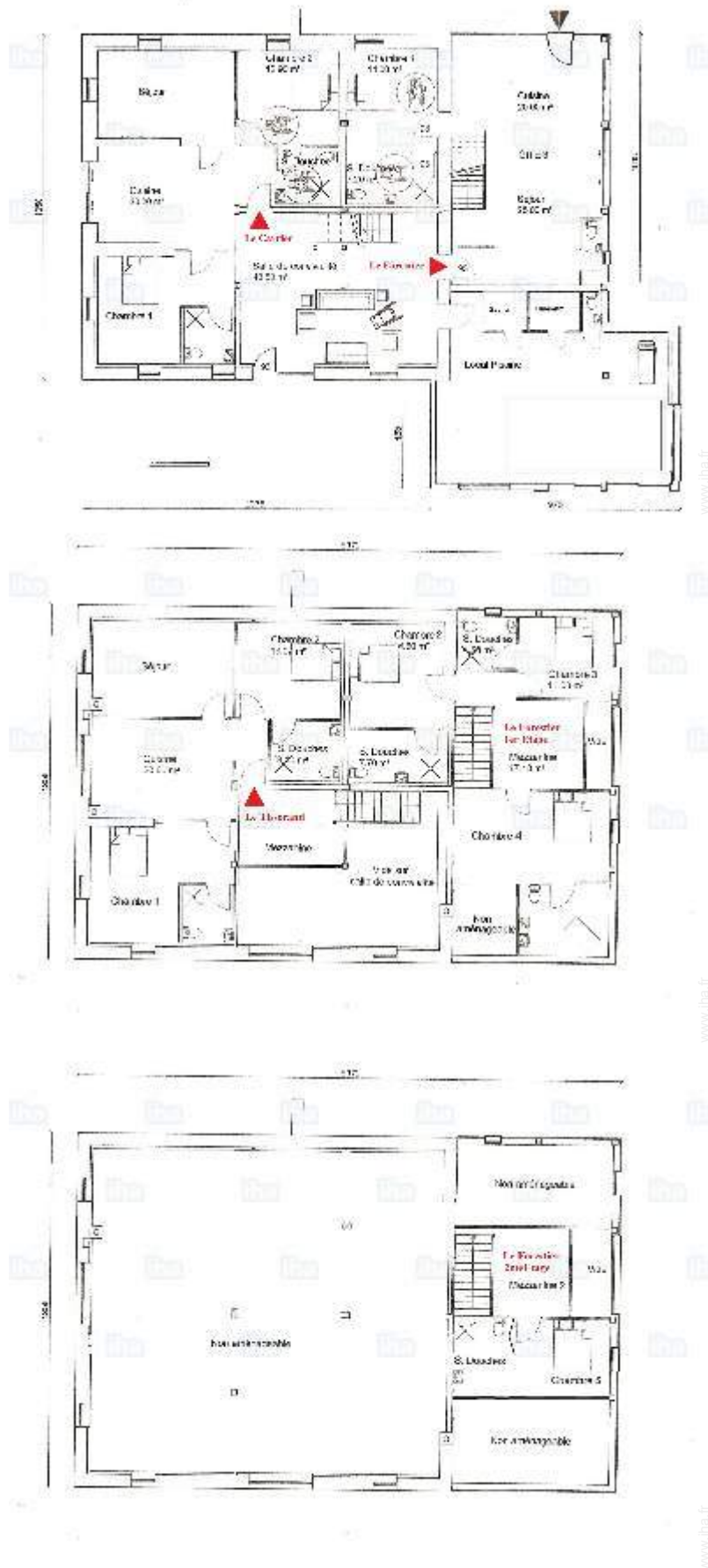
Présence sur place : animaux domestiques, animaux de ferme, animaux sauvages
Location non fumeur, transport personnel souhaitable

Eau : chaude/froide
Alimentation électrique : secteur

- **Accueil de personne handicapée**

Accès fauteuil roulant

Plan d'agencement



Album photos - 1



vue de la propriété



grande chambre



Hiver



grande chambre



façade

Album photos - 2



cuisine américaine



chambre



chambre principale



Automne



séjour



chambre



vue depuis le jardin/parc



cour privée



vue d'ensemble

Album photos - 3



la propriété

Equipements intérieurs

salle(s) de bain



façade

système nage contre-courant

Eté



Eté

Piscine intérieure

chambre

Localisation



Localisation & Accès

" Ssur le plateau de Champdray a 750m a 12 kms de la perle des Vosges Gerardmer "



Coordonnées GPS en degrés, minutes, secondes: Latitude 48°8'4"N - Longitude 6°45'44"E (Hébergement)

Adresse

→ 1 rue de Jonfaing
88640 Champdray

• Gare ferroviaire Remiremont

→ Remiremont, Vosges, Lorraine, France
→ Temps : 15'

• Autoroute (sortie) N57

→ Épinal, Vosges, Lorraine, France
→ Distance : 30km
→ Temps : 30'

• Aéroport Bâle/Mulhouse/Fribourg

→ Mulhouse, Haut Rhin, Alsace, France
→ Distance : 85km
→ Temps : 1h30'

- Gérardmer : (12km)
- Laveline devant Bruyères : (5km)
- Épinal : (20km)

Contact

Langues parlées



Calendrier des disponibilités - à partir de : octobre 2017

Oct	D	L	Ma	Me	J	V	S	D	L	Ma	Me	J	V	S	D	L	Ma	Me	J	V	S	D	L	Ma	Me	J	V	S	D	L	Ma	
2017	1	2	3	4	5	6	7	8	9	10	11	12	13	14	15	16	17	18	19	20	21	22	23	24	25	26	27	28	29	30	31	

Nov	Me	J	V	S	D	L	Ma	Me	J	V	S	D	L	Ma	Me	J	V	S	D	L	Ma	Me	J	V	S	D	L	Ma	Me	J	
2017	1	2	3	4	5	6	7	8	9	10	11	12	13	14	15	16	17	18	19	20	21	22	23	24	25	26	27	28	29	30	

Dec	V	S	D	L	Ma	Me	J	V	S	D	L	Ma	Me	J	V	S	D	L	Ma	Me	J	V	S	D	L	Ma	Me	J	V	S	D
2017	1	2	3	4	5	6	7	8	9	10	11	12	13	14	15	16	17	18	19	20	21	22	23	24	25	26	27	28	29	30	31

Jan	L	Ma	Me	J	V	S	D	L	Ma	Me	J	V	S	D	L	Ma	Me	J	V	S	D	L	Ma	Me	J	V	S	D	L	Ma	Me
2018	1	2	3	4	5	6	7	8	9	10	11	12	13	14	15	16	17	18	19	20	21	22	23	24	25	26	27	28	29	30	31

Fev	J	V	S	D	L	Ma	Me	J	V	S	D	L	Ma	Me	J	V	S	D	L	Ma	Me								
2018	1	2	3	4	5	6	7	8	9	10	11	12	13	14	15	16	17	18	19	20	21	22	23	24	25	26	27	28	


Mar	J	V	S	D	L	Ma	Me	J	V	S	D	L	Ma	Me	J	V	S	D	L	Ma	Me	J	V	S	D	L	Ma	Me	J	V	S
2018	1	2	3	4	5	6	7	8	9	10	11	12	13	14	15	16	17	18	19	20	21	22	23	24	25	26	27	28	29	30	31

Avr	D	L	Ma	Me	J	V	S	D	L	Ma	Me	J	V	S	D	L	Ma	Me	J	V	S	D	L	Ma	Me	J	V	S	D	L
2018	1	2	3	4	5	6	7	8	9	10	11	12	13	14	15	16	17	18	19	20	21	22	23	24	25	26	27	28	29	30

Mai	Ma	Me	J	V	S	D	L	Ma	Me	J	V	S	D	L	Ma	Me	J	V	S	D	L	Ma	Me	J	V	S	D	L	Ma	Me	J
2018	1	2	3	4	5	6	7	8	9	10	11	12	13	14	15	16	17	18	19	20	21	22	23	24	25	26	27	28	29	30	31

Juin	V	S	D	L	Ma	Me	J	V	S	D	L	Ma	Me	J	V	S	D	L	Ma	Me	J	V	S							
2018	1	2	3	4	5	6	7	8	9	10	11	12	13	14	15	16	17	18	19	20	21	22	23	24	25	26	27	28	29	30

Juil	D	L	Ma	Me	J	V	S	D	L	Ma	Me	J	V	S	D	L	Ma	Me	J	V	S	D	L	Ma							
2018	1	2	3	4	5	6	7	8	9	10	11	12	13	14	15	16	17	18	19	20	21	22	23	24	25	26	27	28	29	30	31

 Basse Saison  Réservé

Gîte
Lorraine - Champdray
"Les Gites de l'Étang"

10
[Réserver](#)

Calendrier des disponibilités - à partir de : juillet 2018

Août	Me	J	V	S	D	L	Ma	Me	J	V	S	D	L	Ma	Me	J	V	S	D	L	Ma	Me	J	V							
2018	1	2	3	4	5	6	7	8	9	10	11	12	13	14	15	16	17	18	19	20	21	22	23	24	25	26	27	28	29	30	31
	-	-	-	-	-	-	-	-	-	-	-	-	-	-	-	-	-	-	-	-	-	-	-	-	-	-	-	-	-	-	-

Sep	S	D	L	Ma	Me	J	V	S	D	L	Ma	Me	J	V	S	D	L	Ma	Me	J	V	S	D							
2018	1	2	3	4	5	6	7	8	9	10	11	12	13	14	15	16	17	18	19	20	21	22	23	24	25	26	27	28	29	30
	-	-	-	-	-	-	-	-	-	-	-	-	-	-	-	-	-	-	-	-	-	-	-	-	-	-	-	-	-	-

■ Basse Saison ■ Réservé

[Mois : Suivant >>](#)

Tarifs de location - Gîte - Ancien Corps de Ferme de Charme - de 2 à 18 Personne(s)

Tarifs	Nuit	Week-end	Semaine	2 semaines	Mois
■ Basse Saison	-	1650€ (Vendredi)	2000€	-	-
■ Moyenne Saison	-	1650€ (Vendredi)	2250€	-	-
■ Haute Saison	-	-	3000€	-	-
■ Spécial fêtes	-	1650€ (Vendredi)	3650€	-	-

(Jour d'arrivée)

[Réserver](#)

Conditions de réservations

• Réservation

- Versement à la réservation : 30% du montant de la location
- Versement du solde : 1 mois avant le séjour
- Caution demandée : 500€

• Location

- Charges comprises
- Taxe de séjour en sus
- Forfait ménage départ inclus

[▶ Réserver](#)

[▶ Contacter le propriétaire](#)

Modes de paiement acceptés

- Mandat postal international
- Virement bancaire
- Chèque bancaire
- Chèque de banque
- Espèces

Contactez directement les propriétaires

www.iha.fr
N° annonce
56634
>> Réserver <<

Contact

Langues parlées



N° annonce 56634

www.iha.fr

