

# Gîte Capelas "Casa do Monte"

Vue imprenable sur mer, littoral et montagne. Idéal pour le repos.



Gîte - Maison de Maître, individuel(le), de 2 étages, entrée individuelle, dans un (e) Domaine

Cadre : antique, propice au repos

Capacité : de 1 à 18 personne(s)

Chambre(s) : 8

Pièce(s) : 4

Capelas - Île São Miguel - Groupe Est

Açores

N° annonce 76172

[www.ihaf.fr](http://www.ihaf.fr)



>> LOCATIONS DE VACANCES

DE PARTICULIER À PARTICULIER

## Gîte



Gîte - Maison de Maître, individuel(le), de 2 étages, entrée individuelle, dans un(e) Domaine

- **Idéal pour plusieurs familles, lune de miel**
- **Vue** : panoramique, dégagée, sans vis à vis, mer/océan, montagne, champs agricoles
- **Cadre** : antique, propice au repos
- **Exposition** : Est

" Une maison de maître sur l'île de S. Miguel, Azores. Est construit sur une ferme en possession de la famille depuis le siècle XVI, ainsi que d'autres dépendances agricoles qui ont été adaptés aux maisons. Enveloppés dans les jardins, ils sont agréables et confortables, avec la vie privée, piscine de fonctionnalité et offre une vue imprenable de la mer, la côte nord de l'île et la montagne, avec une orientation privilégié pour regarder le lever du soleil. En plus de la maison-mère, la maison comprend aussi Casa Lareira, avec 3 chambres à coucher avec salle de bain privée, salon avec cheminée, cuisine et terrasse ; Casa Pombal, avec 2 chambres, une dans mezzanine, salle de bain, salle commune avec poêle en faïence et cuisine intégrée et véranda avec accès direct à la pelouse et la piscine ; Casa Granel, petite, confortable, avec 1 chambre, salle de séjour avec coin cuisine, balcon sur la piscine. Il est possible de louer seulement des chambres avec salle de bain privée. "

## Les plus

- **Piscine** :  
Piscine privée, rectangulaire (longueur 12m, largeur 6m), à débordement, accès par escalier, accès par échelle (ouverte du '12 janvier' au '12 janvier')
- **Parking** :  
Parking non couvert
- **Equipements bébé** :

Chaise bébé, baignoire bébé, pot bébé, poussette

## Environnement & localisation



Campagne



Equitation



Pêche

" La propriété est à environ 16 km de l'aéroport de Ponta Delgada, avec sa Marina ; à 10 km du parcours de Golf de Batalha ; à 16 Km de l'Association Équestre, à 4 km de la zone balnéaire de Capelas avec piscine de mer, le gazebo et le vieux port baleinier. C'est à environ 45 km de la vallée de Furnas, avec ses parcs botaniques et l'eau thermale, à 20 km de Caldeira Velha – cascade et piscine naturelle d'eau chaude thermale – dans la route de Lagoa do Fogo et à 20 km de la Lagoa das Sete Cidades. "

### Loisirs

• **Loisirs à moins de 20 km / 12 miles** :  
Chemin de promenade, pêche à la ligne

• **Attraits et détente** :

Restaurant, parc et jardin, boutique d'artisanat, bains naturels

### Environnement

• **Site** :

Piscine chauffée  
Plage de sable  
Plage de rocher  
Piscine publique  
Parcours de golf 18 trous  
Cascade

• **Commodités** :

Location de vélo/VTT  
Location de moto/scooter  
Location de voiture  
Location de bateau  
Location de matériel de plongée  
Boulangerie  
Traiteur  
Petits commerces  
Super marché  
Salon de coiffure  
Poste  
Banque  
Distributeur automatique de billets  
Pharmacie  
Hôpital  
Dispensaire



la propriété



la propriété



façade

## Extérieur

- **Superficie du terrain :**  
8000m<sup>2</sup>
- **Installation extérieure :**  
Terrasse
- **Cadre extérieur :**  
Cour privée, jardin, pelouse
- **Equipements extérieurs :**  
Barbecue, table(s) de jardin, chaise(s) de jardin, desserte à roulette, parasol, 12 chaise(s) longue(s), 2 hamac(s), douche extérieure, WC extérieur



la maison

## Intérieur

- **Capacité d'accueil :**  
de 1 à 18 personne(s) (18 adultes)
- **Superficie habitable :**  
400m<sup>2</sup>
- **Agencement intérieur :**  
4 pièce(s), 8 chambre(s), salle(s) de bain, salle(s) de douche, WC, séjour, cuisine indépendante, coin du feu
- **Couchage - lit(s) :**  
2 lit(s) double(s), 7 lit(s) simple(s), 4 lit(s) bébé
- **Confort :**  
Cheminée, T.V., prise antenne t.v., téléphone, fax, placard, penderie, sèche-cheveux, chauffage électrique, rideaux, volets roulants
- **Equipement ménager :**  
Vaisselle/couverts, cafetière, bouilloire électrique, grille-pain, presse-agrumes, appareil à fondue, cuisinière à gaz, hotte aspirante, réfrigérateur, lave-linge, sèche-linge, aspirateur, fer à repasser, planche à repasser

## Services

- **Linge :**  
Draps, Linge de toilette, Linge de maison, Draps de plage, Couverture(s), Oreiller(s)
- **Maison :**  
Entretien ménager, Nettoyage de départ, Entretien jardin/piscine
- **Personnel :**  
Personnel de maison, Blanchisserie
- **Restauration :**  
Petit déjeuner

## Informations pratiques

- **Informations pratiques**  
Enfants bienvenus  
Animaux acceptés sous conditions (s'informer auprès du propriétaire)  
Présence sur place : animaux domestiques, animaux de ferme  
Couverture téléphonie mobile, alcool non autorisé  
Eau : chaude/froide  
Tension électrique : 220V / 60Hz  
Alimentation électrique : secteur



vue mer

Album photos - 1



la propriété



la propriété



façade



vue mer



la maison

Album photos - 2



séjour



cuisine



cuisine



terrasse



chambre



WC



Piscine



Piscine



Piscine



Piscine

Album photos - 3



aménagement intérieur



aménagement intérieur



grande chambre



vue d'ensemble



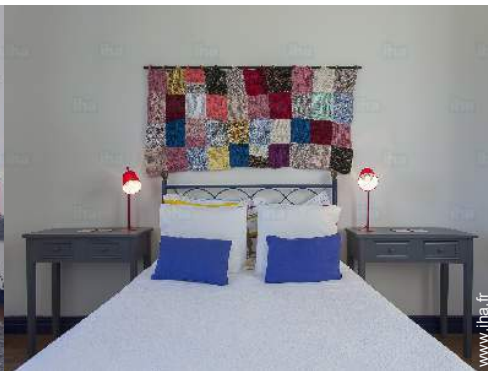
vue depuis le séjour



petite chambre



chambre



chambre



chambre



l'appartement

## Localisation

## Localisation & Accès

" De l'aéroport de Ponta Delgada prendre la direction de CAPELAS. Prendre la route en direction de San Antonio. "



Coordonnées GPS en degrés, minutes, secondes: Latitude 37°50'59"N - Longitude 25°42'12"O ([Hébergement](#))

### Adresse

→ Casa do Monte  
Estrada regional  
9545 Capelas

### • Aéroport João Paulo II

→ Ponta Delgada, Île São Miguel, Groupe Est, Açores  
→ Distance : 16km  
→ Temps : 20'

### • Gare maritime Ponta Delgada

→ Ponta Delgada, Île São Miguel, Groupe Est, Açores  
→ Distance : 17km  
→ Temps : 30'

- Capelas : (1,5km)
- Ribeira Grande : (20km)
- Ponta Delgada : (15km)

## Contact

Langues parlées



# Gîte Île São Miguel - Groupe Est "Casa do Monte"

8

[Réserver](#)

## Calendrier des disponibilités - à partir de : juin 2017

Juin	J	V	S	D	L	Ma	Me	J	V	S	D	L	Ma	Me	J	V	S	D	L	Ma	Me	J	V	S	D	L	Ma	Me	J	V	
2017	1	2	3	4	5	6	7	8	9	10	11	12	13	14	15	16	17	18	19	20	21	22	23	24	25	26	27	28	29	30	

Juil	S	D	L	Ma	Me	J	V	S	D	L	Ma	Me	J	V	S	D	L	Ma	Me	J	V	S	D	L	Ma	Me	J	V	S	D	L
2017	1	2	3	4	5	6	7	8	9	10	11	12	13	14	15	16	17	18	19	20	21	22	23	24	25	26	27	28	29	30	31
	-	-	-	-	-	-	-	-	-	-	-	-	-	-	-	-	-	-	-	-	-	-	-	-	-	-	-	-	-	-	-

Août	Ma	Me	J	V	S	D	L	Ma	Me	J	V	S	D	L	Ma	Me	J	V	S	D	L	Ma	Me	J	V	S	D	L	Ma	Me	J
2017	1	2	3	4	5	6	7	8	9	10	11	12	13	14	15	16	17	18	19	20	21	22	23	24	25	26	27	28	29	30	31
	-	-	-	-	-	-	-	-	-	-	-	-	-	-	-	-	-	-	-	-	-	-	-	-	-	-	-	-	-	-	-

Sep	V	S	D	L	Ma	Me	J	V	S	D	L	Ma	Me	J	V	S	D	L	Ma	Me	J	V	S	D	L	Ma	Me	J	V	S
2017	1	2	3	4	5	6	7	8	9	10	11	12	13	14	15	16	17	18	19	20	21	22	23	24	25	26	27	28	29	30
	-	-	-	-	-	-	-	-	-	-	-	-	-	-	-	-	-	-	-	-	-	-	-	-	-	-	-	-	-	-

Oct	D	L	Ma	Me	J	V	S	D	L	Ma	Me	J	V	S	D	L	Ma	Me	J	V	S	D	L	Ma	Me	J	V	S	D	L	Ma
2017	1	2	3	4	5	6	7	8	9	10	11	12	13	14	15	16	17	18	19	20	21	22	23	24	25	26	27	28	29	30	31
	-	-	-	-	-	-	-	-	-	-	-	-	-	-	-	-	-	-	-	-	-	-	-	-	-	-	-	-	-	-	-

Nov	Me	J	V	S	D	L	Ma	Me	J	V	S	D	L	Ma	Me	J	V	S	D	L	Ma	Me	J	V	S	D	L	Ma	Me	J
2017	1	2	3	4	5	6	7	8	9	10	11	12	13	14	15	16	17	18	19	20	21	22	23	24	25	26	27	28	29	30
	-	-	-	-	-	-	-	-	-	-	-	-	-	-	-	-	-	-	-	-	-	-	-	-	-	-	-	-	-	-

Dec	V	S	D	L	Ma	Me	J	V	S	D	L	Ma	Me	J	V	S	D	L	Ma	Me	J	V	S	D	L	Ma	Me	J	V	S	D
2017	1	2	3	4	5	6	7	8	9	10	11	12	13	14	15	16	17	18	19	20	21	22	23	24	25	26	27	28	29	30	31
	-	-	-	-	-	-	-	-	-	-	-	-	-	-	-	-	-	-	-	-	-	-	-	-	-	-	-	-	-	-	

Jan	L	Ma	Me	J	V	S	D	L	Ma	Me	J	V	S	D	L	Ma	Me	J	V	S	D	L	Ma	Me	J	V	S	D	L	Ma	Me
2018	1	2	3	4	5	6	7	8	9	10	11	12	13	14	15	16	17	18	19	20	21	22	23	24	25	26	27	28	29	30	31
	-	-	-	-	-	-	-	-	-	-	-	-	-	-	-	-	-	-	-	-	-	-	-	-	-	-	-	-	-	-	-

Fev	J	V	S	D	L	Ma	Me	J	V	S	D	L	Ma	Me	J	V	S	D	L	Ma	Me							
2018	1	2	3	4	5	6	7	8	9	10	11	12	13	14	15	16	17	18	19	20	21	22	23	24	25	26	27	28
	-	-	-	-	-	-	-	-	-	-	-	-	-	-	-	-	-	-	-	-	-	-	-	-	-	-	-	-

Mar	J	V	S	D	L	Ma	Me	J	V	S	D	L	Ma	Me	J	V	S	D	L	Ma	Me	J	V	S							
2018	1	2	3	4	5	6	7	8	9	10	11	12	13	14	15	16	17	18	19	20	21	22	23	24	25	26	27	28	29	30	31
	-	-	-	-	-	-	-	-	-	-	-	-	-	-	-	-	-	-	-	-	-	-	-	-	-	-	-	-	-	-	

 Haute Saison



Calendrier des disponibilités - à partir de : mars 2018

Avr	D	L	Ma	Me	J	V	S	D	L	Ma	Me	J	V	S	D	L	Ma	Me	J	V	S	D	L							
2018	1	2	3	4	5	6	7	8	9	10	11	12	13	14	15	16	17	18	19	20	21	22	23	24	25	26	27	28	29	30
-	-	-	-	-	-	-	-	-	-	-	-	-	-	-	-	-	-	-	-	-	-	-	-	-	-	-	-	-	-	

Mai	Ma	Me	J	V	S	D	L	Ma	Me	J	V	S	D	L	Ma	Me	J	V	S	D	L	Ma	Me	J							
2018	1	2	3	4	5	6	7	8	9	10	11	12	13	14	15	16	17	18	19	20	21	22	23	24	25	26	27	28	29	30	31
-	-	-	-	-	-	-	-	-	-	-	-	-	-	-	-	-	-	-	-	-	-	-	-	-	-	-	-	-	-		

 Haute Saison

[Mois : Suivant >>](#)

Tarifs de location - Gîte - Maison de Maître - de 1 à 18 Personne(s)

Tarifs	Nuit	Week-end	Semaine	2 semaines	Mois
--------	------	----------	---------	------------	------

[Réserver](#)

Conditions de réservations

• Réservation

- Versement à la réservation : 30% du montant de la location
- Versement du solde : 2 semaines avant le séjour

• Location

- Charges comprises
- Taxe de séjours incluse
- Forfait ménage départ inclus
- Prévoir supplément pour :
  - lit(s) supplémentaire(s)

[► Réserver](#)

[► Contacter le propriétaire](#)

Contactez directement les propriétaires

[www.iha.fr](http://www.iha.fr)  
N° annonce  
76172  
>> Réserver <<

Modes de paiement acceptés

- Espèces

Contact

Langues parlées

