

Gîte Pays Cathare "Geranium"



Gîte - Maison de Prestige en Pierre, individuel(le), de 1 étage, entrée individuelle, dans un(e) Domaine

Cadre : luxueux, tranquille

Capacité : 5 personne(s)

Chambre(s) : 3

Pièce(s) : 5



Séjours à thème
Massage et bien-être

Bram - Aude (11) - Languedoc Roussillon

France

Réservation : +33 (0) 2 79 49 18 (France)

N° annonce 26391

www.iha.fr



Gîte



Gîte - Maison de Prestige en Pierre, individuel(le), de 1 étage, entrée individuelle, dans un(e) Domaine

- Vue : panoramique, sans vis à vis, campagne, piscine, rivière, coucher de soleil exceptionnel
- Cadre : luxueux, tranquille

Les plus

• Piscine :

Piscine privée, système éclairage, accès par escalier, sécurité enfant, douche extérieure, pool house

• Parking :

Parking non couvert : sur le terrain.

• Avantages :

Jacuzzi

• Equipements bébé :

Chaise bébé



Environnement & localisation



Campagne Golf Equitation Pêche



Festival

Loisirs

• Loisirs à moins de 20 km / 12 miles :

Golf, tennis, squash, centre équitation, chemin de promenade, randonnée, VTT (itinéraire circuit), balade à cheval, karting, bowling, pêche, pêche à la ligne, terrain de pétanque

• Encadrement :

École de voile, école de tennis, école d'équitation

• Attraits et détente :

Restaurant, cinéma, parc et jardin, réserve naturelle, galerie d'art, musée, théâtre, festival, antiquité & brocante, boutique d'artisanat, cave et dégustation de vin, ferme Bio

Environnement

• Site :

Pistes de ski >50km
Port de plaisance <50m

• Commodités :

Centre village 1km
Location de vélo/VTT <50m
Location de voiture 15km
Location de bateau <50m
Boulangerie
Traiteur
Petits commerces
Super marché
Salon de coiffure
Poste
Banque
Distributeur automatique de billets
Pharmacie
Médecin





Intérieur

- **Capacité d'accueil :**
5 personne(s)
- **Superficie habitable :**
100m²
- **Agencement intérieur :**
5 pièce(s), 3 chambre(s), 1 salle(s) de bain, 1 salle(s) de douche, 3 WC, séjour 35m², salon 35m², salle à manger, coin du feu, salon télévision
- **Couchage - lit(s) :**
2 lit(s) queen-size(s), 1 lit(s) simple(s)
- **Confort :**
Cheminée, T.V., lecteur DVD, collection de livres, wifi, armoire, placard, penderie, sèche-serviettes chauffant, chauffage central, rideaux, double-vitrage, interphone, portail télécommandé
- **Equipement ménager :**
Vaisselle/couverts, ustensiles et batterie de cuisine, cafetière, bouilloire électrique, grille-pain, cuisinière à gaz, plaques de cuisson, four, micro-ondes, hotte aspirante, réfrigérateur, congélateur, lave-vaisselle, lave-linge, aspirateur, fer à repasser, planche à repasser

Extérieur

- **Superficie du terrain :**
1 ha
- **Installation extérieure :**
Terrasse, pergola, abri de jardin
- **Cadre extérieur :**
Terrain clos, parc arboré
- **Equipements extérieurs :**
Barbecue à gaz, table(s) de jardin, chaise(s) de jardin, tonnelle, chaise(s) longue(s)



Services

- **Linge :**
Draps, Linge de toilette, Linge de maison, Couverture(s), Couette(s), Oreiller(s)
- **Maison :**
Parking
- **Personnel :**
Massage possible en sus
- **Restauration :**
Petit déjeuner possible en sus (+8€)

Informations pratiques

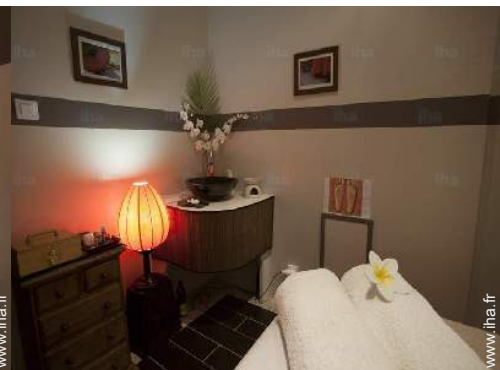
- **Informations pratiques**
Présence sur place : animaux domestiques
Location non fumeur, couverture téléphonie mobile



Album photos - 1



Album photos - 2



[Séjours à thème](#)

Massage et bien-être

Plan d'accès



Localisation & Accès



Coordonnées GPS en degrés, minutes, secondes: Latitude 43°15'17.67"N - Longitude 2°7'35.83"E ([Hébergement](#))

Adresse

→ Domaine les Magasins
Port de Bram
11150 Bram

• Aéroport Carcassonne Salvaza

→ Carcassonne, Aude, Languedoc
Roussillon, France
→ Distance : 19km
→ Temps : 10'

• Autoroute (sortie) Bram sortie 22

→ Bram, Aude, Languedoc Roussillon,
France
→ Distance : 1,5km
→ Temps : 5'

• Gare ferroviaire Bram

→ Bram, Aude, Languedoc Roussillon,
France
→ Distance : 1km
→ Temps : 5'

- Carcassonne : (19km)
- Castelnaudary : (15km)
- Narbonne : (70km)

Contact

Langues
parlées



Localisation



Calendrier des disponibilités - à partir de : septembre 2017

Sep	V	S	D	L	Ma	Me	J	V	S	D	L	Ma	Me	J	V	S	D	L	Ma	Me	J	V	S	D	L	Ma	Me	J	V	S	
2017	1	2	3	4	5	6	7	8	9	10	11	12	13	14	15	16	17	18	19	20	21	22	23	24	25	26	27	28	29	30	
																									-	-	-	-	-	-	-

Oct	D	L	Ma	Me	J	V	S	D	L	Ma	Me	J	V	S	D	L	Ma	Me	J	V	S	D	L	Ma	Me	J	V	S	D	L	Ma
2017	1	2	3	4	5	6	7	8	9	10	11	12	13	14	15	16	17	18	19	20	21	22	23	24	25	26	27	28	29	30	31
	-	-	-	-	-	-	-	-	-	-	-	-	-	-	-	-	-	-	-	-	-	-	-	-	-	-	-	-	-	-	-

Nov	Me	J	V	S	D	L	Ma	Me	J	V	S	D	L	Ma	Me	J	V	S	D	L	Ma	Me	J	V	S	D	L	Ma	Me	J
2017	1	2	3	4	5	6	7	8	9	10	11	12	13	14	15	16	17	18	19	20	21	22	23	24	25	26	27	28	29	30
	-	-	-	-	-	-	-	-	-	-	-	-	-	-	-	-	-	-	-	-	-	-	-	-	-	-	-	-	-	-

Dec	V	S	D	L	Ma	Me	J	V	S	D	L	Ma	Me	J	V	S	D	L	Ma	Me	J	V	S	D	L	Ma	Me	J	V	S	D
2017	1	2	3	4	5	6	7	8	9	10	11	12	13	14	15	16	17	18	19	20	21	22	23	24	25	26	27	28	29	30	31
	-	-	-	-	-	-	-	-	-	-	-	-	-	-	-	-	-	-	-	-	-	-	-	-	-	-	-	-	-	-	-

Jan	L	Ma	Me	J	V	S	D	L	Ma	Me	J	V	S	D	L	Ma	Me	J	V	S	D	L	Ma	Me	J	V	S	D	L	Ma	Me
2018	1	2	3	4	5	6	7	8	9	10	11	12	13	14	15	16	17	18	19	20	21	22	23	24	25	26	27	28	29	30	31
	-	-	-	-	-	-	-	-	-	-	-	-	-	-	-	-	-	-	-	-	-	-	-	-	-	-	-	-	-	-	-

Fev	J	V	S	D	L	Ma	Me	J	V	S	D	L	Ma	Me	J	V	S	D	L	Ma	Me	J	V	S	D	L	Ma	Me
2018	1	2	3	4	5	6	7	8	9	10	11	12	13	14	15	16	17	18	19	20	21	22	23	24	25	26	27	28
	-	-	-	-	-	-	-	-	-	-	-	-	-	-	-	-	-	-	-	-	-	-	-	-	-	-	-	-

Mar	J	V	S	D	L	Ma	Me	J	V	S	D	L	Ma	Me	J	V	S	D	L	Ma	Me	J	V	S	D	L	Ma	Me	J	V	S
2018	1	2	3	4	5	6	7	8	9	10	11	12	13	14	15	16	17	18	19	20	21	22	23	24	25	26	27	28	29	30	31
	-	-	-	-	-	-	-	-	-	-	-	-	-	-	-	-	-	-	-	-	-	-	-	-	-	-	-	-	-	-	-

Avr	D	L	Ma	Me	J	V	S	D	L	Ma	Me	J	V	S	D	L	Ma	Me	J	V	S	D	L	Ma	Me	J	V	S	D	L
2018	1	2	3	4	5	6	7	8	9	10	11	12	13	14	15	16	17	18	19	20	21	22	23	24	25	26	27	28	29	30
	-	-	-	-	-	-	-	-	-	-	-	-	-	-	-	-	-	-	-	-	-	-	-	-	-	-	-	-	-	-

Mai	Ma	Me	J	V	S	D	L	Ma	Me	J	V	S	D	L	Ma	Me	J	V	S	D	L	Ma	Me	J	V	S	D	L	Ma	Me	J
2018	1	2	3	4	5	6	7	8	9	10	11	12	13	14	15	16	17	18	19	20	21	22	23	24	25	26	27	28	29	30	31
	-	-	-	-	-	-	-	-	-	-	-	-	-	-	-	-	-	-	-	-	-	-	-	-	-	-	-	-	-	-	-

Juin	V	S	D	L	Ma	Me	J	V	S	D	L	Ma	Me	J	V	S	D	L	Ma	Me	J	V	S	D	L	Ma	Me	J	V	S
2018	1	2	3	4	5	6	7	8	9	10	11	12	13	14	15	16	17	18	19	20	21	22	23	24	25	26	27	28	29	30
	-	-	-	-	-	-	-	-	-	-	-	-	-	-	-	-	-	-	-	-	-	-	-	-	-	-	-	-	-	-




Calendrier des disponibilités - à partir de : juin 2018

Juil	D	L	Ma	Me	J	V	S	D	L	Ma	Me	J	V	S	D	L	Ma	Me	J	V	S	D	L	Ma	Me	J	V	S	D	L	Ma
2018	1	2	3	4	5	6	7	8	9	10	11	12	13	14	15	16	17	18	19	20	21	22	23	24	25	26	27	28	29	30	31
	-	-	-	-	-	-	-	-	-	-	-	-	-	-	-	-	-	-	-	-	-	-	-	-	-	-	-	-	-	-	-

Août	Me	J	V	S	D	L	Ma	Me	J	V	S	D	L	Ma	Me	J	V	S	D	L	Ma	Me	J	V							
2018	1	2	3	4	5	6	7	8	9	10	11	12	13	14	15	16	17	18	19	20	21	22	23	24	25	26	27	28	29	30	31
	-	-	-	-	-	-	-	-	-	-	-	-	-	-	-	-	-	-	-	-	-	-	-	-	-	-	-	-	-	-	

[Mois : Suivant >>](#)

Tarifs de location - Gîte - Maison de Prestige en Pierre - 5 Personne(s)

Tarifs	Nuit	Week-end	Semaine	2 semaines	Mois
 Basse Saison	-	250€	700€ (Samedi)	1400€ (Samedi)	-
 Moyenne Saison	-	250€	950€	1900€	-
 Haute Saison	-	-	1450€ (Samedi)	2900€ (Samedi)	-

(Jour d'arrivée)

[Réserver](#)

Conditions de réservations

- **Réservation**
 - Versement à la réservation : 30% du montant de la location
 - Versement du solde : 2 mois avant le séjour
 - Caution demandée : 300€
- **Location**
 - Charges comprises
 - Prévoir supplément pour : - lit(s) supplémentaire(s)

[▶ Réserver](#)

[▶ Contacter le propriétaire](#)

Modes de paiement acceptés

- Virement bancaire • Chèque bancaire • Espèces • Chèque vacances

Contactez directement les propriétaires

www.iha.fr
N° annonce
26391
[>> Réserver <<](#)

Contact

Langues parlées

