

Gîte Bilieu "Le Belvedere du Lac"



Gîte - Ancien Prieuré, individuel(le),
de 2 étages, entrée individuelle, dans un
(e) Propriété de Charme

Cadre : lacustre, calme

Capacité : de 2 à 14 personne(s)

Chambre(s) : 5

Pièce(s) : 10



Meublés de Tourisme (3 étoiles)

Bilieu - Isère (38) - Rhône Alpes

France

Réservation : +33 (0) 6 80 44 09 30 (France)

N° annonce 42951

www.ihha.fr



>> LOCATIONS DE VACANCES

DE PARTICULIER À PARTICULIER

Gîte



Gîte - Ancien Prieuré, individuel(le), de 2 étages, entrée individuelle, dans un(e) Propriété de Charme

- **Idéal pour plusieurs familles, séminaire**
- **Vue** : panoramique, dégagée, dominante, montagne, lac, coucher de soleil exceptionnel
- **Cadre** : lacustre, calme
- **Exposition** : Sud

Les plus

- **Parking** :
Parking non couvert : dans la résidence.
- **Avantages** :
Local à ski, table de billard, table de ping-pong, matériel équestre et chevaux
- **Equipements bébé** :
Chaise bébé, pot bébé

Privilèges :
Écurie(s)



Environnement & localisation



Montagne



Equitation



Pêche

Loisirs

• Loisirs à moins de 20 km / 12 miles :

Baignade, Pédalo, ski nautique, planche à voile, canoë-kayak, tennis, squash, centre équitation, poney club, chemin de promenade, sentier côtier/forestier, randonnée, VTT (itinéraire circuit), balade en calèche, balade à cheval, skate board (rampe), volley ball, pêche, pêche à la ligne

• Encadrement :

École de voile, école de tennis, école d'équitation

• Attraits et détente :

Bar/pub, restaurant, cinéma, parc et jardin, zoo/parc animalier, réserve naturelle, centre d'exposition, site historique, musée, festival, boutique d'artisanat, cave et dégustation de vin, ferme Bio

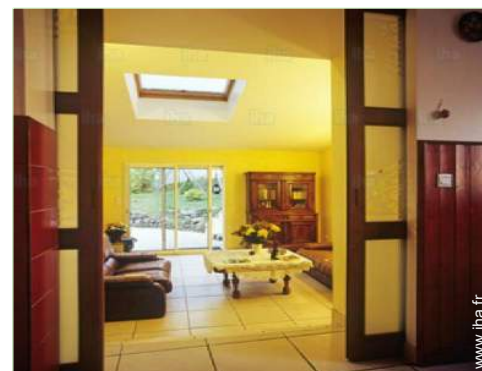
Environnement

• Site :

Pistes de ski 30km
Patinoire 30km
Plage de galets 800m
Piscine publique 10km
Court de tennis public 1km
Parcours de golf 18 trous 50km
Base nautique 1km
Lac 800m
Massif montagneux 25km
Via ferrata 30km

• Commodités :

Centre village 200m
Arrêt/station de bus 200m
Location de vélo/VTT 1km
Boulangerie 200m
Traiteur 7,5km
Petits commerces 200m
Super marché 7,5km
Boutiques de luxe et marques 10km
Salon de coiffure 10km
Poste 1km
Banque 1km
Distributeur automatique de billets 1km
Pharmacie 1km
Médecin 1km
Infirmière 1km
Hôpital 10km



vue depuis le séjour





vue depuis la salle à manger

Intérieur

- **Capacité d'accueil :**

de 2 à 14 personne(s)

- **Superficie habitable :**

200m²

- **Agencement intérieur :**

10 pièce(s), 5 chambre(s), 2 salle(s) de bain, 2 WC, séjour 60m², salon 25m², cuisine indépendante, salle à manger, coin repas, coin du feu, mezzanine, salon télévision, salon de musique, salle de jeux, galerie/réception, bureau, buanderie, cellier

- **Couchage - lit(s) :**

5 lit(s) double(s), 1 canapé-lit(s) 2 pers, 4 lit(s) simple(s), 1 lit(s) bébé

- **Confort :**

Cheminée, T.V., chaîne hifi, lecteur DVD, collection de livres, prise antenne t.v., accès internet, accès internet haut débit, wifi, armoire, sèche-cheveux, sèche-serviettes chauffant, ventilateur d'appoint, chauffage central, poêle à bois, baie vitrée, fenêtre de toit, rideaux, stores, double-vitrage, volets automatiques

- **Équipement ménager :**

Vaisselle/couverts, ustensiles et batterie de cuisine, cafetière, machine à café électrique, bouilloire électrique, grille-pain, robot ménager, grille-viande, plaques de cuisson, four, micro-ondes, hotte aspirante, réfrigérateur, congélateur, lave-vaisselle, lave-linge, sèche-linge, aspirateur, fer à repasser, planche à repasser

Extérieur

- **Superficie du terrain :**

1500m²

- **Installation extérieure :**

Terrasse 55m²

- **Cadre extérieur :**

Cour privée > 1000m², jardin paysagé, pelouse, bassin

- **Équipements extérieurs :**

Barbecue, table(s) de jardin, 20 chaise(s) de jardin, parasol, balançoire



vue depuis la cuisine

Services

- **Linge :**

Draps, Linge de toilette, Linge de maison, Couverture(s), Couette(s), Oreiller(s)

- **Maison :**

Nettoyage de départ possible en sus (+150€)

- **Personnel :**

Garde d'enfant possible en sus

Informations pratiques

- **Informations pratiques**

Enfants bienvenus

Animaux acceptés

Présence sur place : équipés

Location non fumeur, couverture téléphonie mobile, transport personnel souhaitable

Eau : chaude/froide

Tension électrique : 220-240V / 50Hz

Alimentation électrique : secteur



vue depuis la cuisine

Album photos - 1



vue depuis le séjour



vue depuis la salle à manger



vue depuis la cuisine

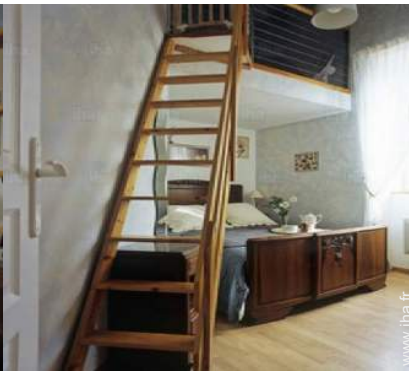
Album photos - 2



vue depuis la cuisine



vue depuis la chambre



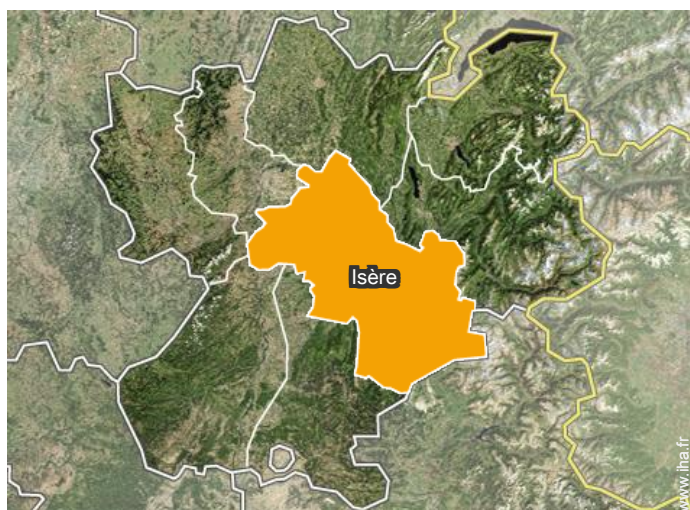
vue depuis la chambre



Album photos - 3



Localisation



Localisation & Accès



Coordonnées GPS en degrés, minutes, secondes: Latitude 45°26'46"N - Longitude 5°32'58"E ([Hébergement](#))

Adresse

→ CH DU SABOT DE CURE
38850 Bilieu

- Voiron : (7,5km)
- Grenoble : (38km)
- Lyon : (65km)

Contact

Langues parlées



Calendrier des disponibilités - à partir de : août 2017

Août	Ma	Me	J	V	S	D	L	Ma	Me	J	V	S	D	L	Ma	Me	J	V	S	D	L	Ma	Me	J
2017	1	2	3	4	5	6	7	8	9	10	11	12	13	14	15	16	17	18	19	20	21	22	23	24

Sep	V	S	D	L	Ma	Me	J	V	S	D	L	Ma	Me	J	V	S	D	L	Ma	Me	J	V	S
2017	1	2	3	4	5	6	7	8	9	10	11	12	13	14	15	16	17	18	19	20	21	22	23
	-	-	-	-	-	-	-	-	-	-	-	-	-	-	-	-	-	-	-	-	-	-	-

Oct	D	L	Ma	Me	J	V	S	D	L	Ma	Me	J	V	S	D	L	Ma	Me	J	V	S	D	L	Ma	
2017	1	2	3	4	5	6	7	8	9	10	11	12	13	14	15	16	17	18	19	20	21	22	23	24	25
	-	-	-	-	-	-	-	-	-	-	-	-	-	-	-	-	-	-	-	-	-	-	-	-	-

Nov	Me	J	V	S	D	L	Ma	Me	J	V	S	D	L	Ma	Me	J	V	S	D	L	Ma	Me	J
2017	1	2	3	4	5	6	7	8	9	10	11	12	13	14	15	16	17	18	19	20	21	22	23
	-	-	-	-	-	-	-	-	-	-	-	-	-	-	-	-	-	-	-	-	-	-	-

Dec	V	S	D	L	Ma	Me	J	V	S	D	L	Ma	Me	J	V	S	D	L	Ma	Me	J	V	S	D
2017	1	2	3	4	5	6	7	8	9	10	11	12	13	14	15	16	17	18	19	20	21	22	23	24
	-	-	-	-	-	-	-	-	-	-	-	-	-	-	-	-	-	-	-	-	-	-	-	-

Jan	L	Ma	Me	J	V	S	D	L	Ma	Me	J	V	S	D	L	Ma	Me	J	V	S	D	L	Ma	Me		
2018	1	2	3	4	5	6	7	8	9	10	11	12	13	14	15	16	17	18	19	20	21	22	23	24	25	
	-	-	-	-	-	-	-	-	-	-	-	-	-	-	-	-	-	-	-	-	-	-	-	-	-	-

Fev	J	V	S	D	L	Ma	Me	J	V	S	D	L	Ma	Me	J	V	S	D	L	Ma	Me	
2018	1	2	3	4	5	6	7	8	9	10	11	12	13	14	15	16	17	18	19	20	21	22
	-	-	-	-	-	-	-	-	-	-	-	-	-	-	-	-	-	-	-	-	-	-

Mar	J	V	S	D	L	Ma	Me	J	V	S	D	L	Ma	Me	J	V	S	D	L	Ma	Me	J	V	S
2018	1	2	3	4	5	6	7	8	9	10	11	12	13	14	15	16	17	18	19	20	21	22	23	
	-	-	-	-	-	-	-	-	-	-	-	-	-	-	-	-	-	-	-	-	-	-	-	

Avr	D	L	Ma	Me	J	V	S	D	L	Ma	Me	J	V	S	D	L	Ma	Me	J	V	S	D	L			
2018	1	2	3	4	5	6	7	8	9	10	11	12	13	14	15	16	17	18	19	20	21	22	23	24	25	
	-	-	-	-	-	-	-	-	-	-	-	-	-	-	-	-	-	-	-	-	-	-	-	-	-	-

Mai	Ma	Me	J	V	S	D	L	Ma	Me	J	V	S	D	L	Ma	Me	J	V	S	D	L	Ma	Me	J
2018	1	2	3	4	5	6	7	8	9	10	11	12	13	14	15	16	17	18	19	20	21	22	23	
	-	-	-	-	-	-	-	-	-	-	-	-	-	-	-	-	-	-	-	-	-	-	-	

 Réserve

Gîte
Bilieu - France
"Le Belvedere du Lac"

9

[Réserver](#)

Calendrier des disponibilités - à partir de : mai 2018



Jun	V	S	D	L	Ma	Me	J	V	S	D	L	Ma	Me	J	V	S	D	L	Ma	Me	J	V	S							
2018	1	2	3	4	5	6	7	8	9	10	11	12	13	14	15	16	17	18	19	20	21	22	23	24	25	26	27	28	29	30
-	-	-	-	-	-	-	-	-	-	-	-	-	-	-	-	-	-	-	-	-	-	-	-	-	-	-	-	-	-	

Juil	D	L	Ma	Me	J	V	S	D	L	Ma	Me	J	V	S	D	L	Ma	Me	J	V	S	D	L	Ma							
2018	1	2	3	4	5	6	7	8	9	10	11	12	13	14	15	16	17	18	19	20	21	22	23	24	25	26	27	28	29	30	31
-	-	-	-	-	-	-	-	-	-	-	-	-	-	-	-	-	-	-	-	-	-	-	-	-	-	-	-	-	-		

 Réservé

[Mois : Suivant >>](#)

Tarifs de location - Gîte - Ancien Prieuré - de 2 à 14 Personne(s)

Tarifs	Nuit	Week-end	Semaine	2 semaines	Mois
 Basse Saison	-	500€ (Jeudi)	700€	-	-
 Haute Saison	-	-	950€ (Samedi)	-	-

(Jour d'arrivée)

[Réserver](#)

Conditions de réservations

• Réservation

- Versement à la réservation : 25% du montant de la location
- Versement du solde : à la remise des clefs
- Caution demandée : 1000€

• Location

- Charges comprises
- Taxe de séjours incluse
- Forfait ménage départ en sus : 150€
- Prévoir supplément pour : - bois de chauffage

Modes de paiement acceptés

- Chèque bancaire

[▶ Réserver](#)

[▶ Contacter le propriétaire](#)

Contactez directement les propriétaires

www.iha.fr
N° annonce
42951
>> Réserver <<

Contact

Langues parlées



N° annonce 42951

www.iha.fr

