

Gîte Belgodère "Jonquille"



Gîte - Appartement au rez-de-chaussée, entrée individuelle, dans un(e) Maison de Campagne de plain-pied

Cadre : enchanteur, paisible

Capacité : de 2 à 4 personne(s)

Chambre(s) : 2

Pièce(s) : 3



Meublés de Tourisme (3 étoiles)

Belgodère - Haute Corse (2B) - Corse

France

Réservation : +33 (0) 4 95 61 34 17 (France)

N° annonce 66855

www.ihfr.fr



>> LOCATIONS DE VACANCES

DE PARTICULIER À PARTICULIER

Gîte



Gîte - Appartement au rez-de-chaussée, entrée individuelle, dans un(e) Maison de Campagne de plain-pied

• Idéal pour tout public

- Vue : panoramique, sans vis à vis, montagne, campagne, piscine, coucher de soleil exceptionnel
- Cadre : enchanteur, paisible
- Exposition : Ouest

Les plus

• Piscine :

Piscine dans la résidence, rectangulaire (longueur 10m, largeur 3,50m), système éclairage, accès par escalier, douche extérieure (ouverte du '01 mars' au '30 novembre')

• Parking :

Parking non couvert : 6 dans la résidence.



séjour

Environnement & localisation



Montagne

Loisirs

• Loisirs à moins de 20 km / 12 miles :

Baignade, plongée sous-marine, jet ski, planche à voile, voile, kite surf, golf, tennis, squash, centre équitation, poney club, chemin de promenade, sentier côtier/forestier, randonnée, parapente, excursion en bateau, balade à cheval, balade à dos d'âne, ATV/Quad, chasse, pêche à la ligne, pêche sous-marine, terrain de pétanque

• Encadrement :

École de voile, école de plongée, école d'équitation

• Attraits et détente :

Bar/pub, restaurant, cinéma, cinéma d'été, parc et jardin, théâtre d'été, antiquité & brocante, cave et dégustation de vin, centre de fitness, ferme Bio

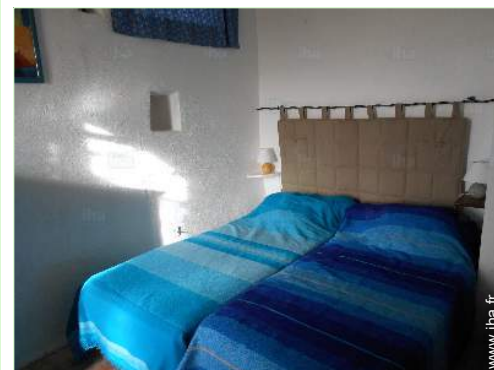
Environnement

• Site :

Mer/océan 10km
Plage de sable 10km
Plage de rocher 10km
Parcours de golf 9 trous 15km
Base aéronautique 40km
Rivière 40km
Forêt 40km
Port de plaisance 20km
Via ferrata 40km

• Commodités :

Centre village 300m
Centre ville 15km
Location de vélo/VTT 15km
Location de moto/scooter 15km
Location de voiture 40km
Location de bateau 15km
Boulangerie 300m
Traiteur 10km
Petits commerces 300m
Super marché 10km
Salon de coiffure 300m
Poste 300m
Banque 15km
Distributeur automatique de billets 15km
Pharmacie 300m
Médecin 300m
Infirmière 10km



chambre enfant



chambre



coin cuisine

Intérieur

- **Capacité d'accueil :**
de 2 à 4 personne(s)
- **Superficie habitable :**
45m²
- **Agencement intérieur :**
3 pièce(s), 2 chambre(s), 1 salle(s) de douche, 1 WC, séjour 15m², cuisine américaine
- **Couchage - lit(s) :**
1 lit(s) double(s), 2 lit(s) simple(s), 1 possibilité couchage(s) supplémentaire(s)
- **Confort :**
T.V., accès internet, wifi, penderie, rideaux
- **Equipement ménager :**
Vaisselle/couverts, ustensiles et batterie de cuisine, cafetière, machine à café électrique, bouilloire électrique, grille-pain, cuisinière à gaz, four, micro-ondes, hotte aspirante, réfrigérateur, lave-vaisselle, lave-linge, aspirateur, fer à repasser, planche à repasser

Extérieur

- **Superficie du terrain :**
100m²
- **Installation extérieure :**
Terrasse 8m²
- **Cadre extérieur :**
Jardin 50m²
- **Equipements extérieurs :**
Barbecue, table(s) de jardin, chaise(s) de jardin, 2 chaise(s) longue(s)



salle(s) de douche

Services

- **Linge :**
Draps possible en sus (+18€), Linge de toilette possible en sus (+10€), Couverture (s), Couette(s), Oreiller(s)
- **Maison :**
Nettoyage de départ possible en sus (+45€), Parking

Informations pratiques

- **Informations pratiques**
Animaux acceptés sous conditions (s'informer auprès du propriétaire)
Présence sur place : animaux domestiques
Couverture téléphonie mobile, transport personnel souhaitable
Eau : chaude/froide
Tension électrique : 220-240V / 50Hz
Alimentation électrique : secteur



Piscine

Album photos - 1

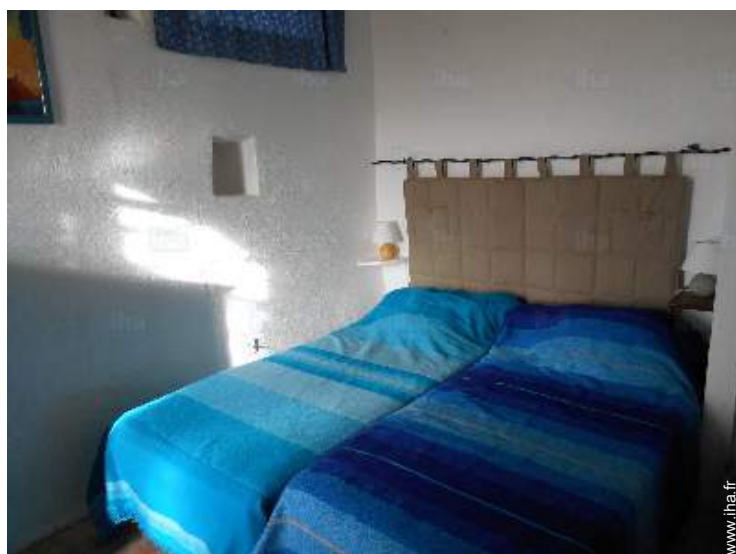


séjour



chambre

Album photos - 2



chambre enfant



coin cuisine

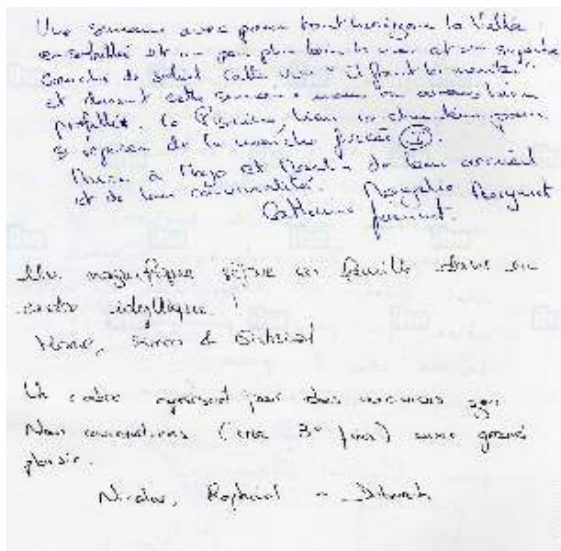


Piscine



salle(s) de douche

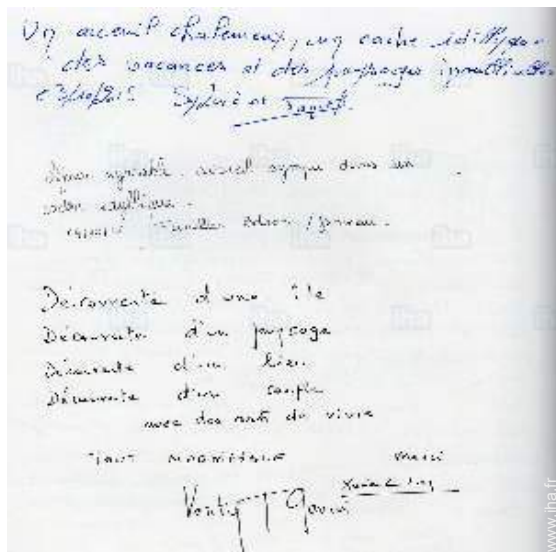
Galerie de photos souvenirs - 2



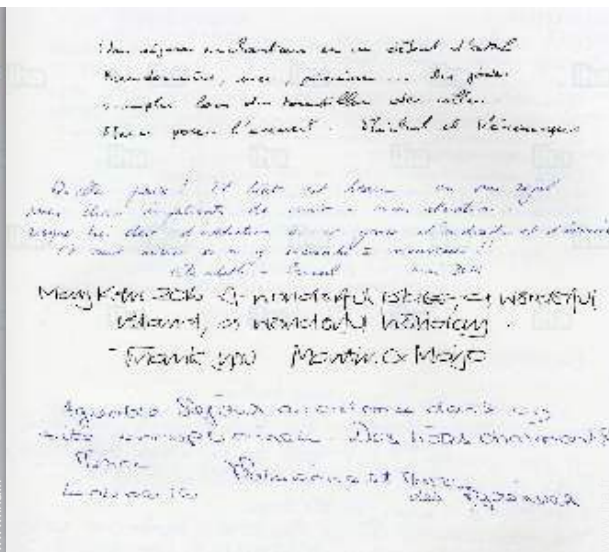
Fev 2017



Fev 2017



Fev 2017



Fev 2017

Localisation



Calendrier des disponibilités - à partir de : octobre 2018

Oct	L	Ma	Me	J	V	S	D	L	Ma	Me	J	V	S	D	L	Ma	Me	J	V	S	D	L	Ma	Me	J	V	S	D	L	Ma	Me	
2018	1	2	3	4	5	6	7	8	9	10	11	12	13	14	15	16	17	18	19	20	21	22	23	24	25	26	27	28	29	30	31	

Nov	J	V	S	D	L	Ma	Me	J	V	S	D	L	Ma	Me	J	V	S	D	L	Ma	Me	J	V	S	D	L	Ma	Me	J	V
2018	1	2	3	4	5	6	7	8	9	10	11	12	13	14	15	16	17	18	19	20	21	22	23	24	25	26	27	28	29	30
	-	-	-	-	-	-	-	-	-	-	-	-	-	-	-	-	-	-	-	-	-	-	-	-	-	-	-	-	-	-

Dec	S	D	L	Ma	Me	J	V	S	D	L	Ma	Me	J	V	S	D	L	Ma	Me	J	V	S	D	L	Ma	Me	J	V	S	D	L
2018	1	2	3	4	5	6	7	8	9	10	11	12	13	14	15	16	17	18	19	20	21	22	23	24	25	26	27	28	29	30	31
	-	-	-	-	-	-	-	-	-	-	-	-	-	-	-	-	-	-	-	-	-	-	-	-	-	-	-	-	-	-	-

Jan	Ma	Me	J	V	S	D	L	Ma	Me	J	V	S	D	L	Ma	Me	J	V	S	D	L	Ma	Me	J	V	S	D	L	Ma	Me	J
2019	1	2	3	4	5	6	7	8	9	10	11	12	13	14	15	16	17	18	19	20	21	22	23	24	25	26	27	28	29	30	31
	-	-	-	-	-	-	-	-	-	-	-	-	-	-	-	-	-	-	-	-	-	-	-	-	-	-	-	-	-	-	-

Fev	V	S	D	L	Ma	Me	J	V	S	D	L	Ma	Me	J	V	S	D	L	Ma	Me	J							
2019	1	2	3	4	5	6	7	8	9	10	11	12	13	14	15	16	17	18	19	20	21	22	23	24	25	26	27	28
	-	-	-	-	-	-	-	-	-	-	-	-	-	-	-	-	-	-	-	-	-	-	-	-	-	-	-	-


Mar	V	S	D	L	Ma	Me	J	V	S	D	L	Ma	Me	J	V	S	D	L	Ma	Me	J	V	S	D	L	Ma	Me	J	V	S	D
2019	1	2	3	4	5	6	7	8	9	10	11	12	13	14	15	16	17	18	19	20	21	22	23	24	25	26	27	28	29	30	31
	-	-	-	-	-	-	-	-	-	-	-	-	-	-	-	-	-	-	-	-	-	-	-	-	-	-	-	-	-	-	-

Avr	L	Ma	Me	J	V	S	D	L	Ma	Me	J	V	S	D	L	Ma	Me	J	V	S	D	L	Ma							
2019	1	2	3	4	5	6	7	8	9	10	11	12	13	14	15	16	17	18	19	20	21	22	23	24	25	26	27	28	29	30
	-	-	-	-	-	-	-	-	-	-	-	-	-	-	-	-	-	-	-	-	-	-	-	-	-	-	-	-	-	-

Mai	Me	J	V	S	D	L	Ma	Me	J	V	S	D	L	Ma	Me	J	V	S	D	L	Ma	Me	J	V	S	D	L	Ma	Me	J	V
2019	1	2	3	4	5	6	7	8	9	10	11	12	13	14	15	16	17	18	19	20	21	22	23	24	25	26	27	28	29	30	31
	-	-	-	-	-	-	-	-	-	-	-	-	-	-	-	-	-	-	-	-	-	-	-	-	-	-	-	-	-	-	-

Juin	S	D	L	Ma	Me	J	V	S	D	L	Ma	Me	J	V	S	D	L	Ma	Me	J	V	S	D							
2019	1	2	3	4	5	6	7	8	9	10	11	12	13	14	15	16	17	18	19	20	21	22	23	24	25	26	27	28	29	30
	-	-	-	-	-	-	-	-	-	-	-	-	-	-	-	-	-	-	-	-	-	-	-	-	-	-	-	-	-	-

Juil	L	Ma	Me	J	V	S	D	L	Ma	Me	J	V	S	D	L	Ma	Me	J	V	S	D	L	Ma	Me	J	V	S	D	L	Ma	Me
2019	1	2	3	4	5	6	7	8	9	10	11	12	13	14	15	16	17	18	19	20	21	22	23	24	25	26	27	28	29	30	31
	-	-	-	-	-	-	-	-	-	-	-	-	-	-	-	-	-	-	-	-	-	-	-	-	-	-	-	-	-	-	-

 Basse Saison


Gîte
Haute Corse - Belgodère
"Jonquille"

11
[Réserver](#)

Calendrier des disponibilités - à partir de : juillet 2019





Août	J	V	S	D	L	Ma	Me	J	V	S	D	L	Ma	Me	J	V	S	D	L	Ma	Me	J	V	S							
2019	1	2	3	4	5	6	7	8	9	10	11	12	13	14	15	16	17	18	19	20	21	22	23	24	25	26	27	28	29	30	31

Sep	D	L	Ma	Me	J	V	S	D	L	Ma	Me	J	V	S	D	L	Ma	Me	J	V	S	D	L							
2019	1	2	3	4	5	6	7	8	9	10	11	12	13	14	15	16	17	18	19	20	21	22	23	24	25	26	27	28	29	30

 Basse Saison

[Mois : Suivant >>](#)

Tarifs de location - Gîte - Appartement - de 2 à 4 Personne(s)

Tarifs	Nuit	Week-end	Semaine	2 semaines	Mois
 Basse Saison	-	-	450€ (Samedi)	-	-
 Moyenne Saison	-	-	660€ (Samedi)	-	-
 Haute Saison	-	-	870€ (Samedi)	1740€ (Samedi)	-
 Période promotionnelle	-	-	600€ (Samedi)	-	-

(Jour d'arrivée)

[Réserver](#)

Conditions de réservations

• Réservation

- Versement à la réservation : 50% du montant de la location
- Versement du solde : à la remise des clefs
- Caution demandée : 300€

• Location

- Charges comprises
- Taxe de séjour en sus
- Forfait ménage départ en sus : 50€
- Prévoir supplément pour : - animaux

[▶ Réserver](#)

[▶ Contacter le propriétaire](#)

Contactez directement les propriétaires

www.iha.fr
N° annonce
66855
>> Réserver <<

Contact

Langues parlées



Modes de paiement acceptés

- Virement bancaire
- Chèque bancaire
- PayPal
- Espèces

N° annonce 66855

www.iha.fr

