

Gîte Bastogne "Chez Virginie"

Gîte de vacance, près de Bastogne. Prix raisonnable, accueil personnalisé.
Nature, grand jardin. Idéale pour familles ou petits groupes d'amis.



250€/Nuit

Offre de dernière minute

du 22/02/19
au 01/03/19
6 personne(s)

Gîte - Maison de Village, individuel (le), de 3 étages, entrée individuelle, dans un(e) Propriété privée

Cadre : champêtre, tranquille

Capacité : de 4 à 6 personne(s)

Chambre(s) : 3

Pièce(s) : 5



Eurogîtes

Bastogne - Province du Luxembourg - Wallonie
Belgique

Réservation : +32 (0) 61 21 59 83 (Belgique)

N° annonce 72851

www.iha.fr



Gîte



Gîte - Maison de Village, individuel(le), de 3 étages, entrée individuelle, dans un(e) Propriété privée

- **Idéal pour famille, tout public**

- **Vue :** dégagée, campagne, jardin/parc, village, place, coucher de soleil exceptionnel

- **Cadre :** champêtre, tranquille

" La maison à louer est spacieuse et lumineuse. Localisée dans un village campagnard, le calme est un de ses atouts majeurs. Le grand jardin arboré et ses parterres invitent les enfants aux jeux et les parents à la détente. L'équipement est moderne et complet, comme une habitation familiale. Un soin particulier est apporté à la propreté. "

Les plus

- **Parking :**

Parking non couvert : 3 sur le terrain.

- **Avantages :**

2 vélo(s)

- **Equipements bébé :**

Chaise bébé, table à langer, baignoire bébé, pot bébé, poussette



grande chambre

Environnement & localisation



Campagne



Equitation



Culture

" Bastogne et sa région sont connues mondialement pour la bataille des Ardennes. La nature environnante est omniprésente. "

Loisirs

- **Loisirs à moins de 20 km / 12 miles :**

Ski de randonnée, baignade, golf, centre équitation, poney club, chemin de promenade, sentier côtier/forestier, randonnée, VTT (itinéraire circuit), balade à dos d'âne

- **Encadrement :**

École d'équitation

- **Attraits et détente :**

Bar/pub, restaurant, cinéma, parc et jardin, parc de loisirs, zoo/parc animalier, site historique, musée, antiquité & brocante, boutique d'artisanat, cave et dégustation de vin, sauna, hammam, centre de beauté

Environnement

- **Site :**

Piscine publique 4km
Parcours de golf 18 trous 20km
Rivière 25km
Lac 20km
Forêt 3km

- **Commodités :**

Centre village <50m
Centre ville 5km
Arrêt/station de bus 100m
Location de vélo/VTT 5km
Boulangerie 5km
Petits commerces 5km
Super marché 5km
Boutiques de luxe et marques 5km
Salon de coiffure 5km
Poste 5km
Banque 5km
Distributeur automatique de billets 5km
Pharmacie 5km
Médecin 5km
Hôpital 5km



chambre principale



coin cuisine



chambre junior

Intérieur

- **Capacité d'accueil :**
de 4 à 6 personne(s)
- **Superficie habitable :**
120m²
- **Agencement intérieur :**
5 pièce(s), 3 chambre(s), 1 salle(s) de bain, 1 salle(s) de douche, 2 WC, séjour 30m², cuisine américaine, salle à manger, salon télévision
- **Couchage - lit(s) :**
2 lit(s) double(s), 2 lits superposés, 2 lit(s) bébé
- **Confort :**
Cheminée, T.V., lecteur DVD, jeux de société, prise antenne t.v., cable/satellite, accès internet, accès internet haut débit, wifi, armoire, penderie, moustiquaire aux fenêtres, chauffage central, poêle à bois, fenêtre de toit, rideaux, double-vitrage, alarme vol, alarme feu sécurité
- **Equipement ménager :**
Vaisselle/couverts, ustensiles et batterie de cuisine, cafetière, machine à café électrique, bouilloire électrique, plaques de cuisson, four, micro-ondes, hotte aspirante, réfrigérateur, lave-vaisselle, lave-linge, aspirateur, fer à repasser, planche à repasser

Extérieur

- **Superficie du terrain :**
1500m²
- **Installation extérieure :**
Terrasse 30m²
- **Cadre extérieur :**
Cour privée, terrain clos, jardin paysagé 18m², pelouse 18m², verger 1500m²
- **Equipements extérieurs :**
Barbecue, table(s) de jardin, 6 chaise(s) de jardin, parasol, balancelle, balançoire



Equipements de loisir

Services

- **Linge :**
Linge de maison possible en sus (1 fois/semaine +5€), Couette(s), Oreiller(s)
- **Maison :**
Entretien ménager possible en sus (1 fois/semaine +40€), Déneigement, Parking
- **Personnel :**
Garde d'enfant possible en sus

Informations pratiques

- **Informations pratiques**
Enfants bienvenus
Animaux acceptés sous conditions (s'informer auprès du propriétaire)
Présence sur place : animaux domestiques
Location non fumeur, couverture téléphonie mobile, transport personnel souhaitable
Eau : chaude/froide
Tension électrique : 220-240V / 50Hz
Alimentation électrique : secteur



salle(s) de bain

Album photos - 1



chambre principale



grande chambre



coin cuisine



chambre principale



chambre junior



salle(s) de bain

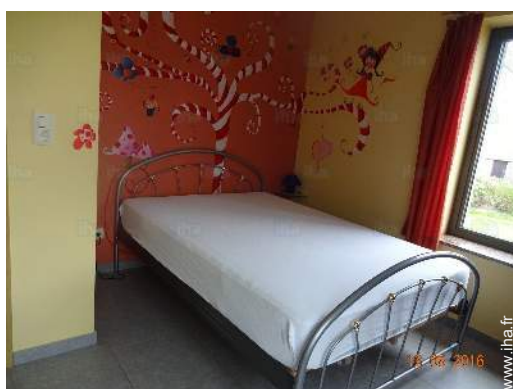
Album photos - 2



Equipements de loisir



salon télévision



chambre principale



Les plus



chambre principale



aménagement intérieur



Agencement intérieur

Localisation



Localisation & Accès

" En Ardenne belge, près du Grand Duché de Luxembourg. À quelques kilomètres de l'autoroute E25. "



Coordonnées GPS en degrés, minutes, secondes: Latitude 50°0'51.18"N - Longitude 5°47'2.57"E (Hébergement)

Adresse

→ Mageret 11
6600 Bastogne

• Autoroute (sortie) E25 - N847 Mabompré

→ Mabompré, Province du Luxembourg,
Wallonie, Belgique
→ Distance : 10km
→ Temps : 10'

• Autoroute (sortie) E25 - N854 Hemroulle

→ Bastogne, Province du Luxembourg,
Wallonie, Belgique
→ Distance : 5km
→ Temps : 5'

• Arlon : (34km)

- Houffalize : (16km)
- La Roche en Ardenne : (30km)

Contact

Langues parlées



Calendrier des disponibilités - à partir de : février 2019

Fev	V	S	D	L	Ma	Me	J	V	S	D	L	Ma	Me	J	V	S	D	L	Ma	Me	J	V	S	D	L	Ma	Me	J
2019	1	2	3	4	5	6	7	8	9	10	11	12	13	14	15	16	17	18	19	20	21	22	23	24	25	26	27	28

Mar	V	S	D	L	Ma	Me	J	V	S	D	L	Ma	Me	J	V	S	D	L	Ma	Me	J	V	S	D	L	Ma	Me	J	V	S	D
2019	1	2	3	4	5	6	7	8	9	10	11	12	13	14	15	16	17	18	19	20	21	22	23	24	25	26	27	28	29	30	31
	-	-	-	-	-	-	-	-	-	-	-	-	-	-	-	-	-	-	-	-	-	-	-	-	-	-	-	-	-	-	

Avr	L	Ma	Me	J	V	S	D	L	Ma	Me	J	V	S	D	L	Ma	Me	J	V	S	D	L	Ma	Me	J	V	S	D	L	Ma
2019	1	2	3	4	5	6	7	8	9	10	11	12	13	14	15	16	17	18	19	20	21	22	23	24	25	26	27	28	29	30
	-	-	-	-	-	-	-	-	-	-	-	-	-	-	-	-	-	-	-	-	-	-	-	-	-	-	-	-	-	

Mai	Me	J	V	S	D	L	Ma	Me	J	V	S	D	L	Ma	Me	J	V	S	D	L	Ma	Me	J	V	S	D	L	Ma	Me	J	V
2019	1	2	3	4	5	6	7	8	9	10	11	12	13	14	15	16	17	18	19	20	21	22	23	24	25	26	27	28	29	30	31
	-	-	-	-	-	-	-	-	-	-	-	-	-	-	-	-	-	-	-	-	-	-	-	-	-	-	-	-	-	-	

Juin	S	D	L	Ma	Me	J	V	S	D	L	Ma	Me	J	V	S	D	L	Ma	Me	J	V	S	D	L	Ma	Me	J	V	S	D
2019	1	2	3	4	5	6	7	8	9	10	11	12	13	14	15	16	17	18	19	20	21	22	23	24	25	26	27	28	29	30
	-	-	-	-	-	-	-	-	-	-	-	-	-	-	-	-	-	-	-	-	-	-	-	-	-	-	-	-	-	

Juil	L	Ma	Me	J	V	S	D	L	Ma	Me	J	V	S	D	L	Ma	Me	J	V	S	D	L	Ma	Me	J	V	S	D	L	Ma	Me
2019	1	2	3	4	5	6	7	8	9	10	11	12	13	14	15	16	17	18	19	20	21	22	23	24	25	26	27	28	29	30	31
	-	-	-	-	-	-	-	-	-	-	-	-	-	-	-	-	-	-	-	-	-	-	-	-	-	-	-	-	-	-	

Août	J	V	S	D	L	Ma	Me	J	V	S	D	L	Ma	Me	J	V	S	D	L	Ma	Me	J	V	S	D	L	Ma	Me	J	V	S
2019	1	2	3	4	5	6	7	8	9	10	11	12	13	14	15	16	17	18	19	20	21	22	23	24	25	26	27	28	29	30	31
	-	-	-	-	-	-	-	-	-	-	-	-	-	-	-	-	-	-	-	-	-	-	-	-	-	-	-	-	-	-	

Sep	D	L	Ma	Me	J	V	S	D	L	Ma	Me	J	V	S	D	L	Ma	Me	J	V	S	D	L	Ma	Me	J	V	S	D	L
2019	1	2	3	4	5	6	7	8	9	10	11	12	13	14	15	16	17	18	19	20	21	22	23	24	25	26	27	28	29	30
	-	-	-	-	-	-	-	-	-	-	-	-	-	-	-	-	-	-	-	-	-	-	-	-	-	-	-	-	-	

Oct	Ma	Me	J	V	S	D	L	Ma	Me	J	V	S	D	L	Ma	Me	J	V	S	D	L	Ma	Me	J	V	S	D	L	Ma	Me	J
2019	1	2	3	4	5	6	7	8	9	10	11	12	13	14	15	16	17	18	19	20	21	22	23	24	25	26	27	28	29	30	31
	-	-	-	-	-	-	-	-	-	-	-	-	-	-	-	-	-	-	-	-	-	-	-	-	-	-	-	-	-	-	

Nov	V	S	D	L	Ma	Me	J	V	S	D	L	Ma	Me	J	V	S	D	L	Ma	Me	J	V	S	D	L	Ma	Me	J	V	S
2019	1	2	3	4	5	6	7	8	9	10	11	12	13	14	15	16	17	18	19	20	21	22	23	24	25	26	27	28	29	30
	-	-	-	-	-	-	-	-	-	-	-	-	-	-	-	-	-	-	-	-	-	-	-	-	-	-	-	-	-	

 Réserve

Gîte
Province du Luxembourg - Wallonie
"Chez Virginie"

8
[Réserver](#)

Calendrier des disponibilités - à partir de : novembre 2019

Dec	D	L	Ma	Me	J	V	S	D	L	Ma	Me	J	V	S	D	L	Ma	Me	J	V	S	D	L	Ma							
2019	1	2	3	4	5	6	7	8	9	10	11	12	13	14	15	16	17	18	19	20	21	22	23	24	25	26	27	28	29	30	31
	-	-	-	-	-	-	-	-	-	-	-	-	-	-	-	-	-	-	-	-	-	-	-	-	-	-	-	-	-	-	-

Jan	Me	J	V	S	D	L	Ma	Me	J	V	S	D	L	Ma	Me	J	V	S	D	L	Ma	Me	J	V							
2020	1	2	3	4	5	6	7	8	9	10	11	12	13	14	15	16	17	18	19	20	21	22	23	24	25	26	27	28	29	30	31
	-	-	-	-	-	-	-	-	-	-	-	-	-	-	-	-	-	-	-	-	-	-	-	-	-	-	-	-	-	-	

Réservé

[Mois : Suivant >>](#)



Offre de dernière minute : 250€ / Nuit du 19/02/22 au 19/03/01 - 6 personne(s)

Tarifs de location - Gîte - Maison de Village - de 4 à 6 Personne(s)

Tarifs	Nuit	Week-end	Semaine	2 semaines	Mois
<input type="checkbox"/> Basse Saison	-	180€	300€ (Samedi)	570€ (Samedi)	-
<input type="checkbox"/> Moyenne Saison	-	190€	350€ (Samedi)	665€ (Samedi)	-
<input type="checkbox"/> Haute Saison	-	-	400€ (Samedi)	760€ (Samedi)	-
<input type="checkbox"/> Spécial fêtes	-	-	440€ (Samedi)	836€ (Samedi)	-

(Jour d'arrivée)

[Réserver](#)



chambre principale



chambre junior



salle(s) de bain



chambre principale



grande chambre



coin cuisine

Conditions de réservations

• Réservation

- Versement à la réservation : 25% du montant de la location
- Versement du solde : 1 mois avant le séjour
- Caution demandée : 150€

• Location

- Charges en sus
- Taxe de séjour en sus
- Forfait ménage départ en sus : 40€
- Prévoir supplément pour :
 - bois de chauffage

[► Réserver](#)

[► Contacter le propriétaire](#)

Contactez directement les propriétaires

Modes de paiement acceptés

- Virement bancaire • Espèces

www.iha.fr
N° annonce
72851
>> Réserver <<

Contact

Langues parlées

