

# Gîte Bagimont "Rêve de Poètes"

Vous pourrez profiter de la chaleur du feu ouvert et de tout le confort qu'offre notre gîte de charme; un espace cosy où vous pourrez vous détendre et savourer la quiétude de la campagne. Vous pourrez manger dans le jardin.



Qualité tourisme ( )

Gîte - Maison de Charme en Pierre, mitoyen(ne), de 1 étage, entrée individuelle, dans un(e) Hameau

Cadre : calme, agréable

Capacité : de 4 à 6 personne(s)

Chambre(s) : 3

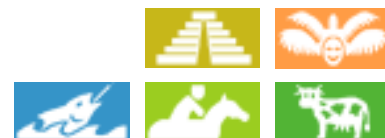
Bagimont - Province de Namur - Wallonie

Belgique

Réservation : +32 (0) 61501511 (Belgique)

N° annonce 10164

www.iha.fr



>> LOCATIONS DE VACANCES

DE PARTICULIER À PARTICULIER

## Gîte



Gîte - Maison de Charme en Pierre, mitoyen(ne), de 1 étage, entrée individuelle, dans un(e) Hameau

- **Idéal pour famille, tout public**
- **Vue :** campagne, jardin/parc, forêt, village
- **Cadre :** calme, agréable
- **Exposition :** Sud

" Venez profitez d'un cadre enchanteur dans un village bucolique, vous pourrez vous ressourcer et retrouver la beauté de la nature. Il vous suffit de sortir de la maison pour vous promener dans la forêt. Vous aimez le VTT c'est l'endroit idéal... Le village est à lui seul un espace de jeux pour les enfants, n'hésitez pas à prendre des vélos, très peu de voitures passent à Bagimont. Nous vivons dans une magnifique région, n'hésitez pas venez la découvrir ou la redécouvrir. "

## Les plus

- **Parking :**  
Parking couvert Parking non couvert
- **Equipements bébé :**  
Chaise bébé



coin du feu

## Environnement & localisation



Campagne Equitation Pêche Festival



Culture

" A quelques kilomètres de la magnifique ville de Charleville Mézière et de sa magnifique place Ducale. A 5 minutes de la Semois. Bouillon et son château fort sont à 20km. Sedan aussi Non loin de chez nous l'abbaye d'Orval. Vous pourrez pratiquer le kayak ou le pédalo sur la Semois. "

### Loisirs

#### • Loisirs à moins de 20 km / 12 miles :

Ski de fond, baignade, Pédalo, canoë-kayak, tennis, centre équitation, poney club, chemin de promenade, sentier côtier/forestier, randonnée, escalade, VTT (itinéraire circuit), balade en calèche, balade à cheval, mini-golf, rollers/patins à roulette (circuit), karting, bowling, chasse, chasse au gros, acrobancane, pêche, pêche à la ligne, terrain de pétanque

#### • Encadrement :

École d'équitation

#### • Attraits et détente :

Bar/pub, discothèque, restaurant, cinéma, parc et jardin, parc de loisirs, zoo/parc animalier, galerie d'art, site historique, musée, théâtre, festival, antiquité & brocante, boutique d'artisanat, centre de beauté, centre de fitness, ferme Bio

### Environnement

#### • Site :

Piscine publique 15km  
Court de tennis public 10km  
Rivière 3km  
Forêt <50m

#### • Commodités :

Centre village <50m  
Arrêt/station de bus <50m  
Location de vélo/VTT 10km  
Location linge/blanchisserie 7,5km  
Boulangerie 5km  
Petits commerces 2km  
Super marché 5km  
Boutiques de luxe et marques 20km  
Salon de coiffure 3km  
Poste 5km  
Banque 15km  
Distributeur automatique de billets 15km  
Pharmacie 10km  
Médecin 7,5km  
Infirmière 2km  
Hôpital 20km



coin cuisine



séjour



salle à manger

## Intérieur

- **Capacité d'accueil :**

de 4 à 6 personne(s)

- **Agencement intérieur :**

3 chambre(s), salle(s) de bain, WC, séjour, salon, cuisine indépendante, salle à manger, coin du feu, salon télévision

- **Couchage - lit(s) :**

2 lit(s) double(s), 1 canapé-lit(s) 2 pers, 3 lit(s) simple(s), 1 lit tiroir 1 pers

- **Confort :**

Cheminée, T.V., chaine hifi, lecteur DVD, jeux de société, collection de livres, cable/satellite, accès internet, wifi, placard, penderie, sèche-cheveux, chauffage électrique, rideaux, stores

- **Equipement ménager :**

Vaisselle/couverts, ustensiles et batterie de cuisine, cafetière, machine à café électrique, machine à café espresso, bouilloire électrique, grille-pain, appareil à raclette, plaques de cuisson, four, micro-ondes, hotte aspirante, réfrigérateur, congélateur, lave-vaisselle, lave-linge, aspirateur, fer à repasser, planche à repasser

## Extérieur

- **Installation extérieure :**

Terrasse

- **Cadre extérieur :**

Jardin

- **Equipements extérieurs :**

Barbecue, table(s) de jardin, chaise(s) de jardin, parasol



salon télévision

## Services

- **Linge :**

Draps, Couette(s), Oreiller(s)

- **Maison :**

Nettoyage de départ possible en sus (+50€), Parking, Transfert gare aéroport possible en sus

## Informations pratiques

- **Informations pratiques**

Enfants bienvenus

Animaux acceptés sous conditions (s'informer auprès du propriétaire)

Location non fumeur, couverture téléphonie mobile, transport personnel souhaitable

Eau : chaude/froide

Tension électrique : 220-240V / 50Hz

Alimentation électrique : secteur



salon télévision

Album photos - 1



coin du feu



séjour



coin cuisine



salle à manger



salon télévision

Album photos - 2



salon télévision



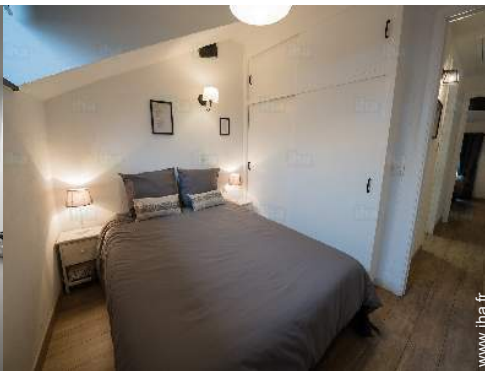
chambre



salle(s) de bain



salle(s) de bain



chambre



chambre



la maison



Hameau



Vue



Eté

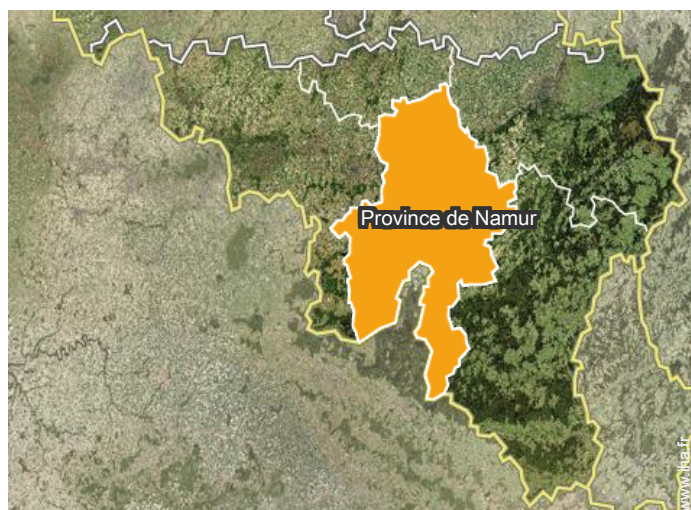


Eté




Eté

## Localisation



## Localisation & Accès

" E411 sortie Wellin suivre Gedinne puis Charleville. Direction Bagimont "

 Coordonnées GPS en degrés, minutes, secondes: Latitude 49°49'29"N - Longitude 4°52'35"E (Hébergement)

### Adresse

→ Rue du Calvaire, 3  
5550 Bagimont

### • Gare ferroviaire Gedinne

→ Gedinne, Province de Namur, Wallonie,  
Belgique  
→ Temps : 30'

### • Gare ferroviaire Charleville Mézières

→ Charleville Mézières, Ardennes,  
Champagne Ardenne, France  
→ Temps : 30'

### • Autoroute (sortie) E411 no. 23

→ Wellin, Province du Luxembourg,  
Wallonie, Belgique  
→ Distance : 40km

→ Temps : 40'

- Bouillon : (20km)
- Charleville Mézières : (20km)
- Sedan : (15km)

## Contact

Langues  
parlées



# Gîte Bagimont - Belgique "Rêve de Poètes"

7  
[Réserver](#)

## Calendrier des disponibilités - à partir de : septembre 2018

Sep	S	D	L	Ma	Me	J	V	S	D	L	Ma	Me	J	V	S	D	L	Ma	Me	J	V	S	D	L	Ma	Me	J	V	S	D
2018	1	2	3	4	5	6	7	8	9	10	11	12	13	14	15	16	17	18	19	20	21	22	23	24	25	26	27	28	29	30
																					-	-	-	-	-	-	-	-	-	-

Oct	L	Ma	Me	J	V	S	D	L	Ma	Me	J	V	S	D	L	Ma	Me	J	V	S	D	L	Ma	Me	J	V	S	D	L	Ma	Me
2018	1	2	3	4	5	6	7	8	9	10	11	12	13	14	15	16	17	18	19	20	21	22	23	24	25	26	27	28	29	30	31
	-	-	-	-	-	-	-	-	-	-	-	-	-	-	-	-	-	-	-	-	-	-	-	-	-	-	-	-	-	-	

Nov	J	V	S	D	L	Ma	Me	J	V	S	D	L	Ma	Me	J	V	S	D	L	Ma	Me	J	V	S	D	L	Ma	Me	J	V
2018	1	2	3	4	5	6	7	8	9	10	11	12	13	14	15	16	17	18	19	20	21	22	23	24	25	26	27	28	29	30
	-	-	-	-	-	-	-	-	-	-	-	-	-	-	-	-	-	-	-	-	-	-	-	-	-	-	-	-	-	-

Dec	S	D	L	Ma	Me	J	V	S	D	L	Ma	Me	J	V	S	D	L	Ma	Me	J	V	S	D	L	Ma	Me	J	V	S	D	L
2018	1	2	3	4	5	6	7	8	9	10	11	12	13	14	15	16	17	18	19	20	21	22	23	24	25	26	27	28	29	30	31
	-	-	-	-	-	-	-	-	-	-	-	-	-	-	-	-	-	-	-	-	-	-	-	-	-	-	-	-	-	-	

Jan	Ma	Me	J	V	S	D	L	Ma	Me	J	V	S	D	L	Ma	Me	J	V	S	D	L	Ma	Me	J	V	S	D	L	Ma	Me	J
2019	1	2	3	4	5	6	7	8	9	10	11	12	13	14	15	16	17	18	19	20	21	22	23	24	25	26	27	28	29	30	31
	-	-	-	-	-	-	-	-	-	-	-	-	-	-	-	-	-	-	-	-	-	-	-	-	-	-	-	-	-	-	-

Fev	V	S	D	L	Ma	Me	J	V	S	D	L	Ma	Me	J	V	S	D	L	Ma	Me	J	V	S	D	L	Ma	Me	J
2019	1	2	3	4	5	6	7	8	9	10	11	12	13	14	15	16	17	18	19	20	21	22	23	24	25	26	27	28
	-	-	-	-	-	-	-	-	-	-	-	-	-	-	-	-	-	-	-	-	-	-	-	-	-	-	-	-

Mar	V	S	D	L	Ma	Me	J	V	S	D	L	Ma	Me	J	V	S	D	L	Ma	Me	J	V	S	D	L	Ma	Me	J	V	S	D
2019	1	2	3	4	5	6	7	8	9	10	11	12	13	14	15	16	17	18	19	20	21	22	23	24	25	26	27	28	29	30	31
	-	-	-	-	-	-	-	-	-	-	-	-	-	-	-	-	-	-	-	-	-	-	-	-	-	-	-	-	-	-	

Avr	L	Ma	Me	J	V	S	D	L	Ma	Me	J	V	S	D	L	Ma	Me	J	V	S	D	L	Ma	Me	J	V	S	D	L	Ma
2019	1	2	3	4	5	6	7	8	9	10	11	12	13	14	15	16	17	18	19	20	21	22	23	24	25	26	27	28	29	30
	-	-	-	-	-	-	-	-	-	-	-	-	-	-	-	-	-	-	-	-	-	-	-	-	-	-	-	-	-	

Mai	Me	J	V	S	D	L	Ma	Me	J	V	S	D	L	Ma	Me	J	V	S	D	L	Ma	Me	J	V	S	D	L	Ma	Me	J	V
2019	1	2	3	4	5	6	7	8	9	10	11	12	13	14	15	16	17	18	19	20	21	22	23	24	25	26	27	28	29	30	31
	-	-	-	-	-	-	-	-	-	-	-	-	-	-	-	-	-	-	-	-	-	-	-	-	-	-	-	-	-	-	

Juin	S	D	L	Ma	Me	J	V	S	D	L	Ma	Me	J	V	S	D	L	Ma	Me	J	V	S	D	L	Ma	Me	J	V	S	D
2019	1	2	3	4	5	6	7	8	9	10	11	12	13	14	15	16	17	18	19	20	21	22	23	24	25	26	27	28	29	30
	-	-	-	-	-	-	-	-	-	-	-	-	-	-	-	-	-	-	-	-	-	-	-	-	-	-	-	-	-	

 Réservé

Calendrier des disponibilités - à partir de : juin 2019

Juil	L	Ma	Me	J	V	S	D	L	Ma	Me	J	V	S	D	L	Ma	Me	J	V	S	D	L	Ma	Me							
2019	1	2	3	4	5	6	7	8	9	10	11	12	13	14	15	16	17	18	19	20	21	22	23	24	25	26	27	28	29	30	31

Août	J	V	S	D	L	Ma	Me	J	V	S	D	L	Ma	Me	J	V	S	D	L	Ma	Me	J	V	S							
2019	1	2	3	4	5	6	7	8	9	10	11	12	13	14	15	16	17	18	19	20	21	22	23	24	25	26	27	28	29	30	31

Réservé

[Mois : Suivant >>](#)

Tarifs de location - Gîte - Maison de Charme en Pierre - de 4 à 6 Personne(s)

Tarifs	Nuit	Week-end	Semaine	2 semaines	Mois
<input type="checkbox"/> Basse Saison	-	210€ (Vendredi)	300€ (Vendredi)	550€ (Vendredi)	1000€
<input type="checkbox"/> Moyenne Saison	-	210€ (Vendredi)	350€ (Vendredi)	600€ (Vendredi)	1000€
<input type="checkbox"/> Haute Saison	-	-	400€ (Vendredi)	700€ (Vendredi)	1300€
<input type="checkbox"/> Spécial fêtes	-	350€	450€ (Vendredi)	800€	1600€

(Jour d'arrivée)

[Réserver](#)

Conditions de réservations

• Réservation

- Versement à la réservation : 25% du montant de la location
- Versement du solde : 1 mois avant le séjour
- Caution demandée : 200€

• Location

- Charges en sus
- Taxe de séjours incluse
- Forfait ménage départ en sus : 50€
- Prévoir supplément pour : - bois de chauffage

[▶ Réserver](#)

[▶ Contacter le propriétaire](#)

Contactez directement les propriétaires

[www.iha.fr](http://www.iha.fr)  
N° annonce  
10164  
>> Réserver <<

Contact

Langues parlées



Modes de paiement acceptés

- Virement bancaire • Espèces