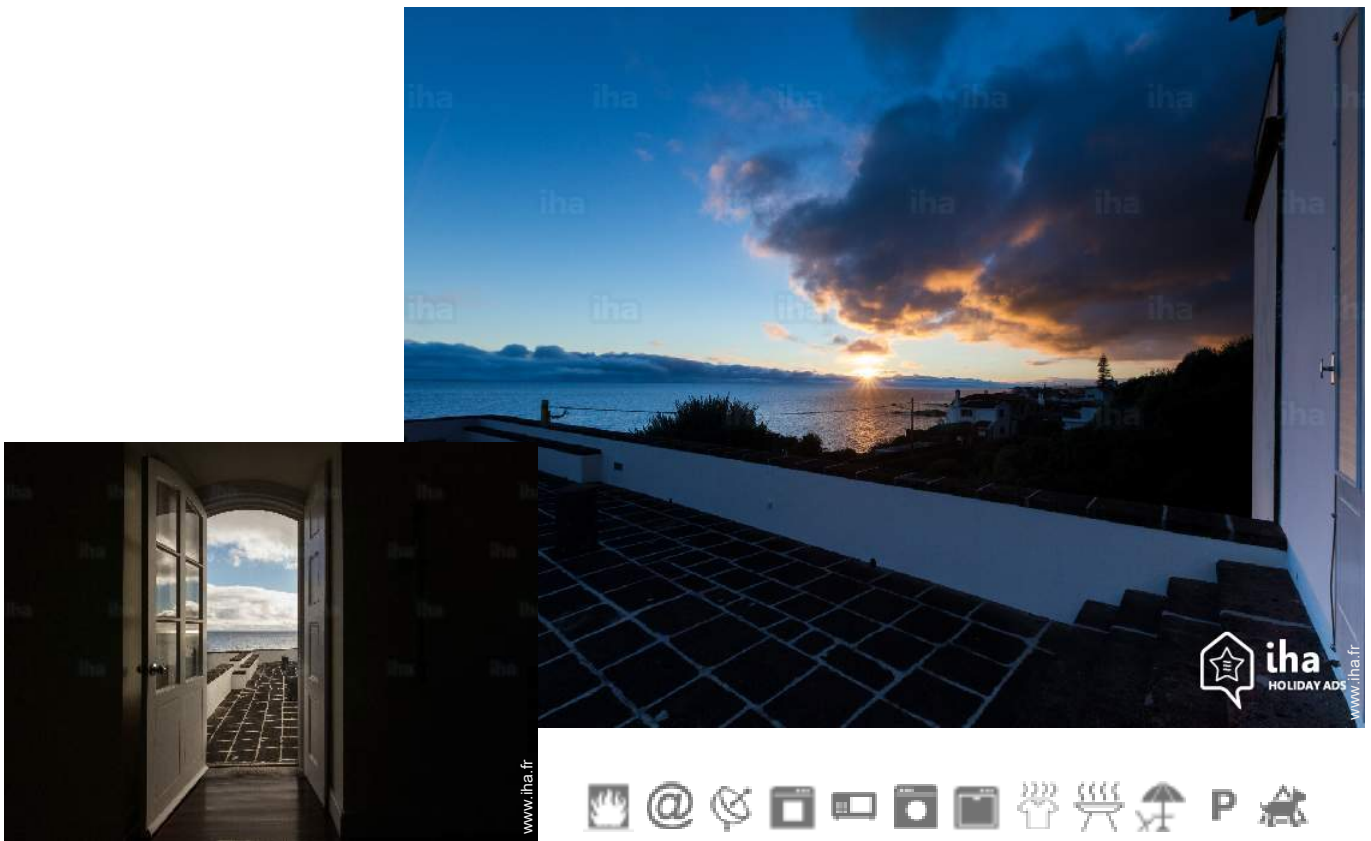


Gîte Atalhada "Casa da Rocha Quebrada"

Situé sur la mer ; vue sur la mer et la montagne. Belle maison classée, avec un balcon magnifique. Entouré d'un yard vert avec grands arbres centenaires.



Gîte - Maison de Campagne, individuel(le), de 1 étage, entrée individuelle, dans un(e) Propriété privée

Cadre : marin, tranquille

Capacité : de 1 à 6 personne(s)

Chambre(s) : 3

Pièce(s) : 8

Atalhada - Île São Miguel - Groupe Est

Açores

N° annonce 70803

www.ihaf.fr



Gîte



Gîte - Maison de Campagne, individuel (le), de 1 étage, entrée individuelle, dans un (e) Propriété privée

- **Idéal pour famille, groupe**
- **Vue : panoramique, dégagée, sans vis à vis, mer/océan, coucher de soleil exceptionnel**
- **Cadre : marin, tranquille**
- **Exposition : Sud**

" En Atalhada Lagoa, à 5 km à l'est de Ponta Delgada, c'est un manoir du XVIIIe siècle, avec vue sur la mer, qui est considéré comme patrimoine régional due à est merveilleux et la riche architecture et l'état de conservation immaculée. La maison dispose au rez de chaussée et 1er étage. Le 1er étage est entièrement adapté pour recevoir des invités qui veulent rester en un seul étage. Vous y trouverez toutes les pièces nécessaires et installations, à savoir 3 chambres avec salles de bains privées, salle à manger, salon, billard, cuisine, balcons incroyables avec la magnifique mer et vue sur la montagne et une chapelle. "

Les plus

- **Parking :**
Parking non couvert : dans la résidence.

Environnement & localisation



Mer

" La maison est situé environ 2,5 km du plages de Pópulo et à 2 km de Lagoa Mar piscines et à quelques minutes, distances de marche, à une zone de natation naturelle dans le mer. "

Loisirs

- **Loisirs à moins de 20 km / 12 miles :**

Baignade, plongée avec tuba, plongée sous-marine, plongée en scaphandre, bouée tractée, ski nautique, jet ski, surf, planche à voile, voile, kite surf, golf, tennis, centre équitation, chemin de promenade, sentier côtier/forestier, randonnée, escalade, parapente, excursion en bateau, balade en calèche, balade à cheval, mini-golf, bowling, basket-ball, safari, pêche, pêche au gros, pêche à la ligne, pêche sous-marine

- **Attraits et détente :**

Bar/pub, restaurant, parc et jardin, parc de loisirs, centre de remise en forme

Environnement

- **Site :**

Mer/océan <50m
Plage de sable 2km
Piscine publique 3km
Parcours de golf 18 trous 7,5km
Base nautique 10km
Port de plaisance 2,5km

- **Commodités :**

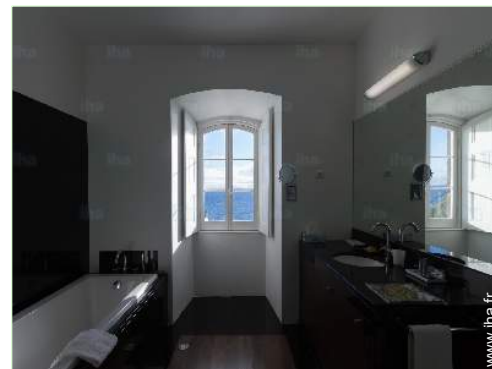
Centre village 1km
Centre ville 10km
Arrêt/station de bus <50m
Petits commerces 2,5km
Super marché 1km
Poste 2,5km
Banque 2,5km
Distributeur automatique de billets 2,5km
Pharmacie 2,5km
Médecin 2,5km
Hôpital 10km
Dispensaire 2,5km





Extérieur

- **Superficie du terrain :**
5000m²
- **Installation extérieure :**
Terrasse 50m², solarium
- **Cadre extérieur :**
Cour privée, terrain clos 200m², pelouse 300m², parc arboré 1 ha
- **Equipements extérieurs :**
Barbecue, table(s) de jardin, 10 chaise(s) de jardin, parasol, chaise(s) longue(s)



Intérieur

- **Capacité d'accueil :**
de 1 à 6 personne(s)
- **Superficie habitable :**
300m²
- **Agencement intérieur :**
8 pièce(s), 3 chambre(s), 3 salle(s) de bain, 3 salle(s) de douche, 2 WC, séjour 35m², cuisine locale, salle à manger, coin du feu, salle de jeux, dressing, bureau, patio, véranda, loggia
- **Couchage - lit(s) :**
1 lit(s) double(s), 1 lit(s) queen-size(s), 1 lit(s) simple(s), 2 lits jumeaux simple, 2 possibilité couchage(s) supplémentaire(s)
- **Confort :**
Cheminée, T.V., magnétoscope, lecteur DVD, câble/satellite, accès internet, accès internet haut débit, wifi, armoire, rideaux, volets roulants
- **Equipement ménager :**
Vaisselle/couverts, ustensiles et batterie de cuisine, cafetière, machine à café électrique, bouilloire électrique, grille-pain, plaques de cuisson, four, micro-ondes, hotte aspirante, réfrigérateur, congélateur, lave-vaisselle, lave-linge, sèche-linge, aspirateur, fer à repasser, planche à repasser

Services

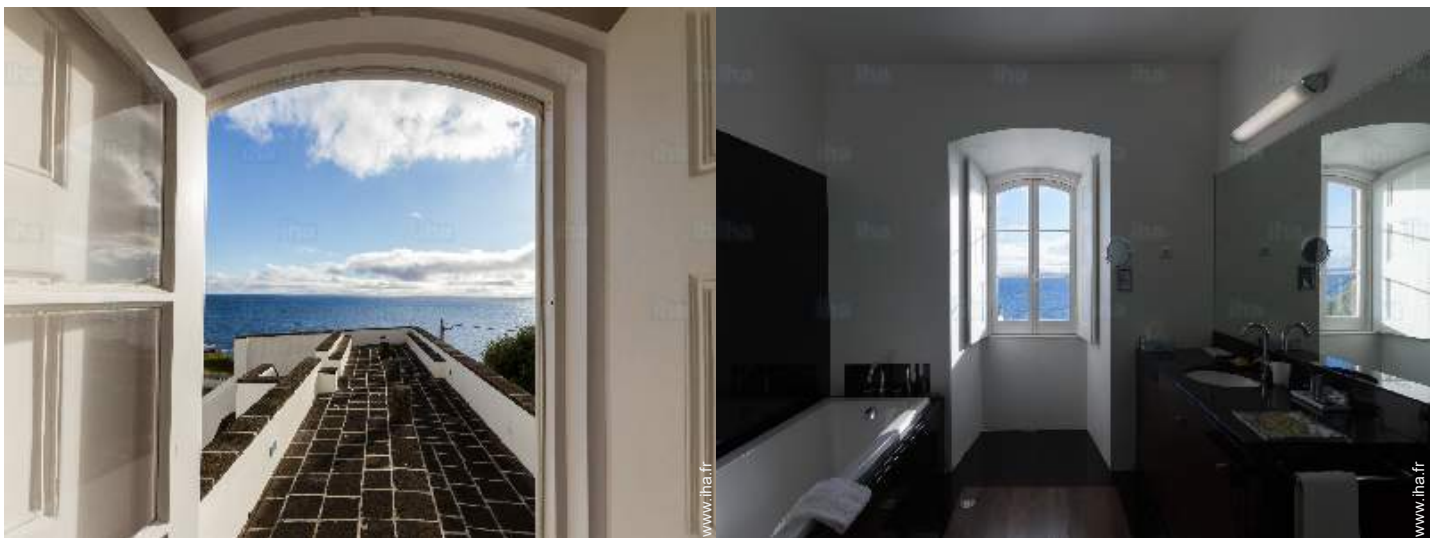
- **Linge :**
Draps (1 fois/semaine), Linge de toilette (1 fois/semaine)
- **Maison :**
Entretien ménager (1 fois/semaine), Parking
- **Restauration :**
Petit déjeuner possible en sus

Informations pratiques

- **Informations pratiques**
Enfants bienvenus
Animaux acceptés sous conditions (s'informer auprès du propriétaire)
Présence sur place : animaux domestiques, équidés, animaux de ferme
Couverture téléphonie mobile, transport personnel souhaitable
Eau : chaude/froide
Tension électrique : 220-240V / 50Hz



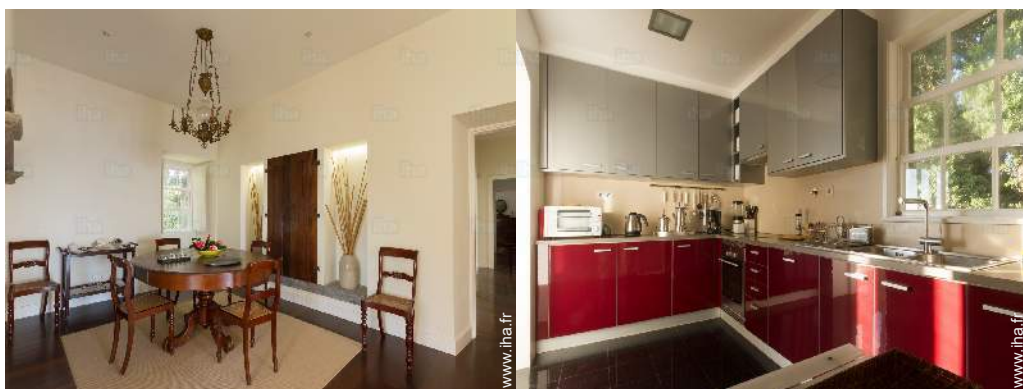
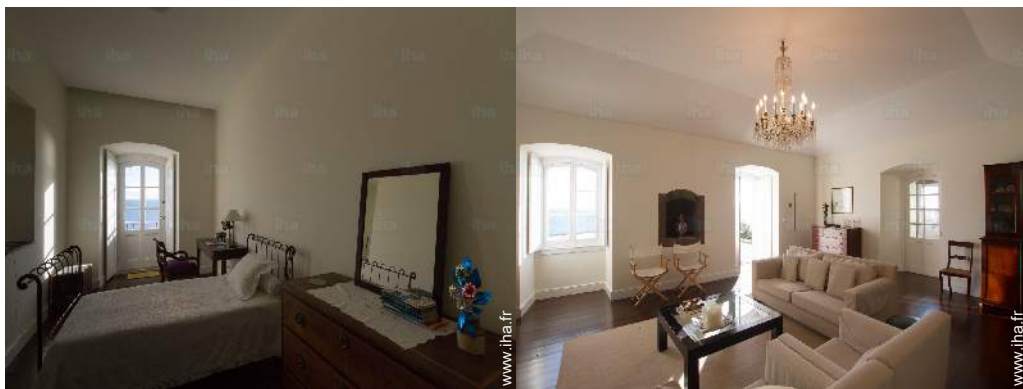
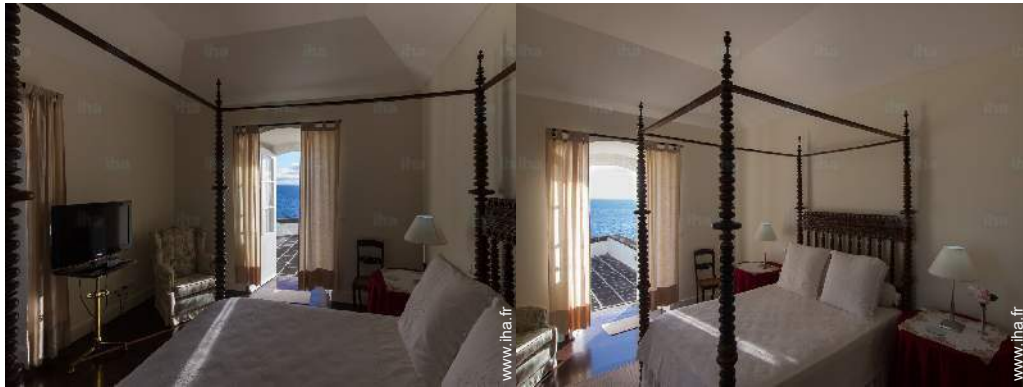
Album photos - 1



Gîte
Île São Miguel - Atalhada
"Casa da Rocha Quebrada"

5
[Réserver](#)

Album photos - 2



N° annonce 70803

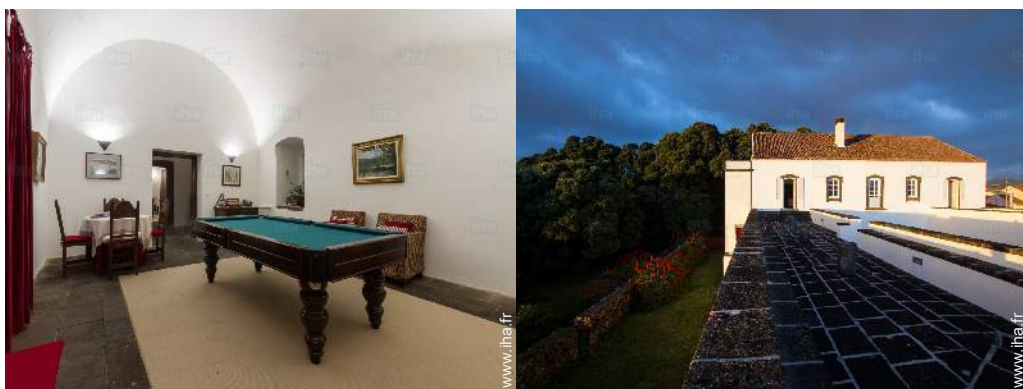
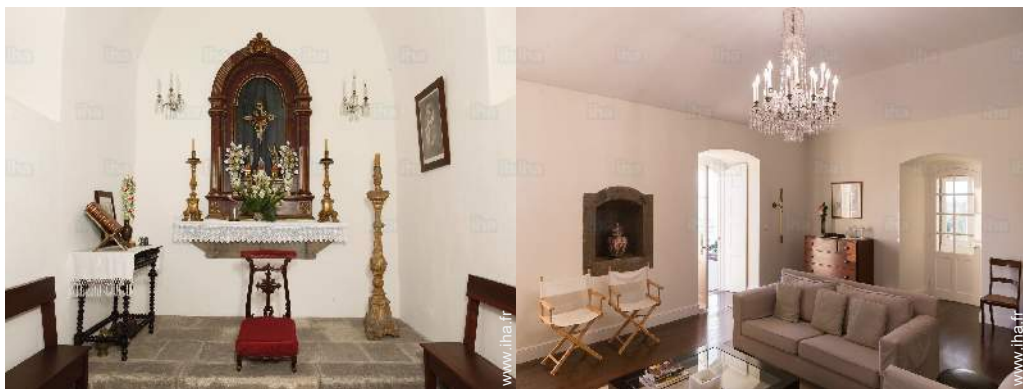
www.ihaf.fr



>> LOCATIONS DE VACANCES

DE PARTICULIER À PARTICULIER

Album photos - 3



Localisation



Localisation & Accès

"Situé à 5 kms de Ponta Delgada, à proximité des plages, à Atalhada-Lagoa, c'est un 18ème manoir qui jouit d'une vue privilégiée sur la mer."



Coordonnées GPS en degrés, minutes, secondes: Latitude 37°44'46"N - Longitude 25°35'46"O (Hébergement)

Adresse

→ Rua Nossa Senhora da Apresentação N
2
9560 Atalhada

• Aéroport João Paulo II

→ Ponta Delgada, Île São Miguel, Groupe Est, Açores
→ Distance : 15km
→ Temps : 15'

- Capelas : (18km)
- Ponta Delgada : (12km)
- Ribeira Grande : (14km)

Contact

Langues parlées



Calendrier des disponibilités - à partir de : janvier 2019

Jan	Ma	Me	J	V	S	D	L	Ma	Me	J	V	S	D	L	Ma	Me	J	V	S	D	L	Ma	Me	J	V	S	D	L	Ma	Me	J	
2019	1	2	3	4	5	6	7	8	9	10	11	12	13	14	15	16	17	18	19	20	21	22	23	24	25	26	27	28	29	30	31	

Feb	V	S	D	L	Ma	Me	J	V	S	D	L	Ma	Me	J	V	S	D	L	Ma	Me	J									
2019	1	2	3	4	5	6	7	8	9	10	11	12	13	14	15	16	17	18	19	20	21	22	23	24	25	26	27	28		
	-	-	-	-	-	-	-	-	-	-	-	-	-	-	-	-	-	-	-	-	-	-	-	-	-	-	-	-	-	-

Mar	V	S	D	L	Ma	Me	J	V	S	D	L	Ma	Me	J	V	S	D	L	Ma	Me	J	V	S	D							
2019	1	2	3	4	5	6	7	8	9	10	11	12	13	14	15	16	17	18	19	20	21	22	23	24	25	26	27	28	29	30	31
	-	-	-	-	-	-	-	-	-	-	-	-	-	-	-	-	-	-	-	-	-	-	-	-	-	-	-	-	-	-	

Avr	L	Ma	Me	J	V	S	D	L	Ma	Me	J	V	S	D	L	Ma	Me	J	V	S	D	L	Ma							
2019	1	2	3	4	5	6	7	8	9	10	11	12	13	14	15	16	17	18	19	20	21	22	23	24	25	26	27	28	29	30
	-	-	-	-	-	-	-	-	-	-	-	-	-	-	-	-	-	-	-	-	-	-	-	-	-	-	-	-	-	-

Mai	Me	J	V	S	D	L	Ma	Me	J	V	S	D	L	Ma	Me	J	V	S	D	L	Ma	Me	J	V							
2019	1	2	3	4	5	6	7	8	9	10	11	12	13	14	15	16	17	18	19	20	21	22	23	24	25	26	27	28	29	30	31
	-	-	-	-	-	-	-	-	-	-	-	-	-	-	-	-	-	-	-	-	-	-	-	-	-	-	-	-	-	-	

Juin	S	D	L	Ma	Me	J	V	S	D	L	Ma	Me	J	V	S	D	L	Ma	Me	J	V	S	D							
2019	1	2	3	4	5	6	7	8	9	10	11	12	13	14	15	16	17	18	19	20	21	22	23	24	25	26	27	28	29	30
	-	-	-	-	-	-	-	-	-	-	-	-	-	-	-	-	-	-	-	-	-	-	-	-	-	-	-	-	-	-

Juil	L	Ma	Me	J	V	S	D	L	Ma	Me	J	V	S	D	L	Ma	Me	J	V	S	D	L	Ma	Me							
2019	1	2	3	4	5	6	7	8	9	10	11	12	13	14	15	16	17	18	19	20	21	22	23	24	25	26	27	28	29	30	31
	-	-	-	-	-	-	-	-	-	-	-	-	-	-	-	-	-	-	-	-	-	-	-	-	-	-	-	-	-	-	

Août	J	V	S	D	L	Ma	Me	J	V	S	D	L	Ma	Me	J	V	S	D	L	Ma	Me	J	V	S							
2019	1	2	3	4	5	6	7	8	9	10	11	12	13	14	15	16	17	18	19	20	21	22	23	24	25	26	27	28	29	30	31
	-	-	-	-	-	-	-	-	-	-	-	-	-	-	-	-	-	-	-	-	-	-	-	-	-	-	-	-	-	-	

Sep	D	L	Ma	Me	J	V	S	D	L	Ma	Me	J	V	S	D	L	Ma	Me	J	V	S	D	L							
2019	1	2	3	4	5	6	7	8	9	10	11	12	13	14	15	16	17	18	19	20	21	22	23	24	25	26	27	28	29	30
	-	-	-	-	-	-	-	-	-	-	-	-	-	-	-	-	-	-	-	-	-	-	-	-	-	-	-	-	-	-

Oct	Ma	Me	J	V	S	D	L	Ma	Me	J	V	S	D	L	Ma	Me	J	V	S	D	L	Ma	Me	J							
2019	1	2	3	4	5	6	7	8	9	10	11	12	13	14	15	16	17	18	19	20	21	22	23	24	25	26	27	28	29	30	31
	-	-	-	-	-	-	-	-	-	-	-	-	-	-	-	-	-	-	-	-	-	-	-	-	-	-	-	-	-	-	

Gîte
Atalhada - Açores
"Casa da Rocha Quebrada"

9

[Réserver](#)

Calendrier des disponibilités - à partir de : octobre 2019

Nov	V	S	D	L	Ma	Me	J	V	S	D	L	Ma	Me	J	V	S	D	L	Ma	Me	J	V	S	D	L	Ma	Me	J	V	S
2019	1	2	3	4	5	6	7	8	9	10	11	12	13	14	15	16	17	18	19	20	21	22	23	24	25	26	27	28	29	30
	-	-	-	-	-	-	-	-	-	-	-	-	-	-	-	-	-	-	-	-	-	-	-	-	-	-	-	-	-	

Dec	D	L	Ma	Me	J	V	S	D	L	Ma	Me	J	V	S	D	L	Ma	Me	J	V	S	D	L	Ma							
2019	1	2	3	4	5	6	7	8	9	10	11	12	13	14	15	16	17	18	19	20	21	22	23	24	25	26	27	28	29	30	31
	-	-	-	-	-	-	-	-	-	-	-	-	-	-	-	-	-	-	-	-	-	-	-	-	-	-	-	-	-		

[Mois : Suivant >>](#)

Tarifs de location - Gîte - Maison de Campagne - de 1 à 6 Personne(s)

Tarifs	Nuit	Week-end	Semaine	2 semaines	Mois
 Basse Saison	120€ ↓	-	-	-	-
 Moyenne Saison	180€ ↓	-	-	-	-
 Haute Saison	250€	-	-	-	-

↓ Tarif dégressif

[Réserver](#)

Conditions de réservations

• Réservation

→ Versement à la réservation :
50% du montant de la location
→ Versement du solde :
à la remise des clefs

• Location

→ Charges comprises
→ Forfait ménage départ inclus
→ Prévoir supplément pour :
- bébé
- animaux
- lit(s) supplémentaire(s)

Modes de paiement acceptés

• Virement bancaire • Espèces

[► Réserver](#)

[► Contacter le propriétaire](#)

Contactez directement les propriétaires

www.ihaf.fr
N° annonce
70803
>> Réserver <<

Contact

Langues
parlées



N° annonce 70803

www.ihaf.fr

