

Gîte Bigorre "La pleta du tossa"

Ancienne bergerie entièrement restaurée. Située dans un village dominant à mi chemine entre Bagnère de Bigorre et Lourdes.



Gîte - Ancienne Bergerie, individuel (le), de 1 étage, entrée individuelle

Cadre : naturel, montagnard

Capacité : de 1 à 6 personne(s)

Chambre(s) : 3

Pièce(s) : 4



Clé vacances (3 clés)



Séjours à thème
Astronomie

Astugue - Hautes Pyrénées (65) - Midi Pyrénées

France

Réservation : +33 (0) 545811869 (France)

N° annonce 54950

www.ihaf.fr



>> LOCATIONS DE VACANCES

DE PARTICULIER À PARTICULIER

Gîte



Gîte - Ancienne Bergerie, individuel(le), de 1 étage, entrée individuelle

- **Idéal pour tout public, sportif(s)**
- **Vue :** panoramique, dégagée, montagne, campagne, jardin/parc, champs agricoles
- **Cadre :** naturel, montagnard
- **Exposition :** Sud

" Vous bénéficierez d'une vue imprenable sur toute la chaîne des Pyrénées dont le Pic du Midi et du Montaigu. Agréable maison dans un environnement de campagne vallonnée. Aménagée pour 6 personnes: rdc : cuisine américaine, salle à manger, salon avec cheminée-insert, WC, buanderie. A l'étage : 3 chambres, salle de bain avec baignoire, WC, coin détente-lecture avec canapé-lit (2 personnes). Jardin clôturé 600m2, barbecue, parking 3 voitures. "

Les plus

- **Parking :**
Parking non couvert : 3 sur le terrain.
- **Equipements bébé :**
Chaise bébé, baignoire bébé, pot bébé



Cadre extérieur

Environnement & localisation



Montagne



Pêche

" Vous pourrez vous adonner aux multiples activités offertes dans les environs: randonnées équestres, vélo, escalade, rafting. Les sentiers de montagne commencent sur place mais vous pouvez également atteindre rapidement en voiture les grands sites des Pyrénées telles que le Pic du Midi de Bigorre, Cauterets et le Pont d'Espagne, Lourdes, Gavarnie classé patrimoine de l'UNESCO, le massif du Néovielle, une myriade de lacs, la vallée d'Aure et de Louron. Pays d'arts et d'histoire, ainsi que le Parc National pour ceux qui veulent toucher des doigts la nature. "

Loisirs

- **Loisirs à moins de 20 km / 12 miles :**
Baignade, canoë-kayak, rafting, golf, tennis, centre équitation, poney club, chemin de promenade, sentier côtier/forestier, randonnée, escalade, VTT (itinéraire circuit), parapente, balade à cheval, acrobranche, pêche

- **Encadrement :**

École d'équitation

- **Attraits et détente :**

Discothèque, restaurant, cinéma, parc et jardin, parc de loisirs, zoo/parc animalier, réserve naturelle, site historique, musée, thermes, centre de thalassothérapie, sauna, hammam, centre de remise en forme, centre de beauté, centre de fitness, ferme Bio

Environnement

- **Site :**
Pistes de ski 30km
Mer/océan >50km
Parcours de golf 18 trous 10km
Base nautique 15km
Rapides sur rivières 20km
Rivière 4km
Lac 20km
Massif montagneux <50m
Via ferrata 30km



chambre



chambre



chambre

Intérieur

- **Capacité d'accueil :**
de 1 à 6 personne(s) (4 adultes, 2 enfant(s))
- **Superficie habitable :**
150m²
- **Agencement intérieur :**
4 pièce(s), 3 chambre(s), 1 salle(s) de bain, 2 WC, séjour 60m², salon 22m², cuisine américaine, salle à manger, coin du feu, salon télévision, cellier
- **Couchage - lit(s) :**
2 lit(s) double(s), 1 canapé-lit(s) 2 pers, 2 lit(s) simple(s), 1 lit(s) bébé
- **Confort :**
Cheminée, T.V., chaine hifi, armoire, baie vitrée, fenêtre de toit, rideaux, double-vitrage
- **Equipement ménager :**
Vaisselle/couverts, ustensiles et batterie de cuisine, cafetière, bouilloire électrique, grille-pain, cuisinière à gaz, four, micro-ondes, hotte aspirante, réfrigérateur, lave-vaisselle, lave-linge, aspirateur, fer à repasser, planche à repasser

Extérieur

- **Superficie du terrain :**
600m²
- **Installation extérieure :**
Terrasse 20m², abri de jardin
- **Cadre extérieur :**
Cour privée, terrain clos, jardin, jardin paysagé
- **Equipements extérieurs :**
Salon d'été, barbecue, 6 chaise(s) de jardin, parasol, salon de jardin, 2 transat(s)



Agencement intérieur

Services

- **Linge :**
Draps possible en sus (1 fois/semaine +9€), Linge de toilette possible en sus (1 fois/semaine +5€), Couverture(s), Couette(s), Oreiller(s)
- **Maison :**
Nettoyage de départ possible en sus (+50€)

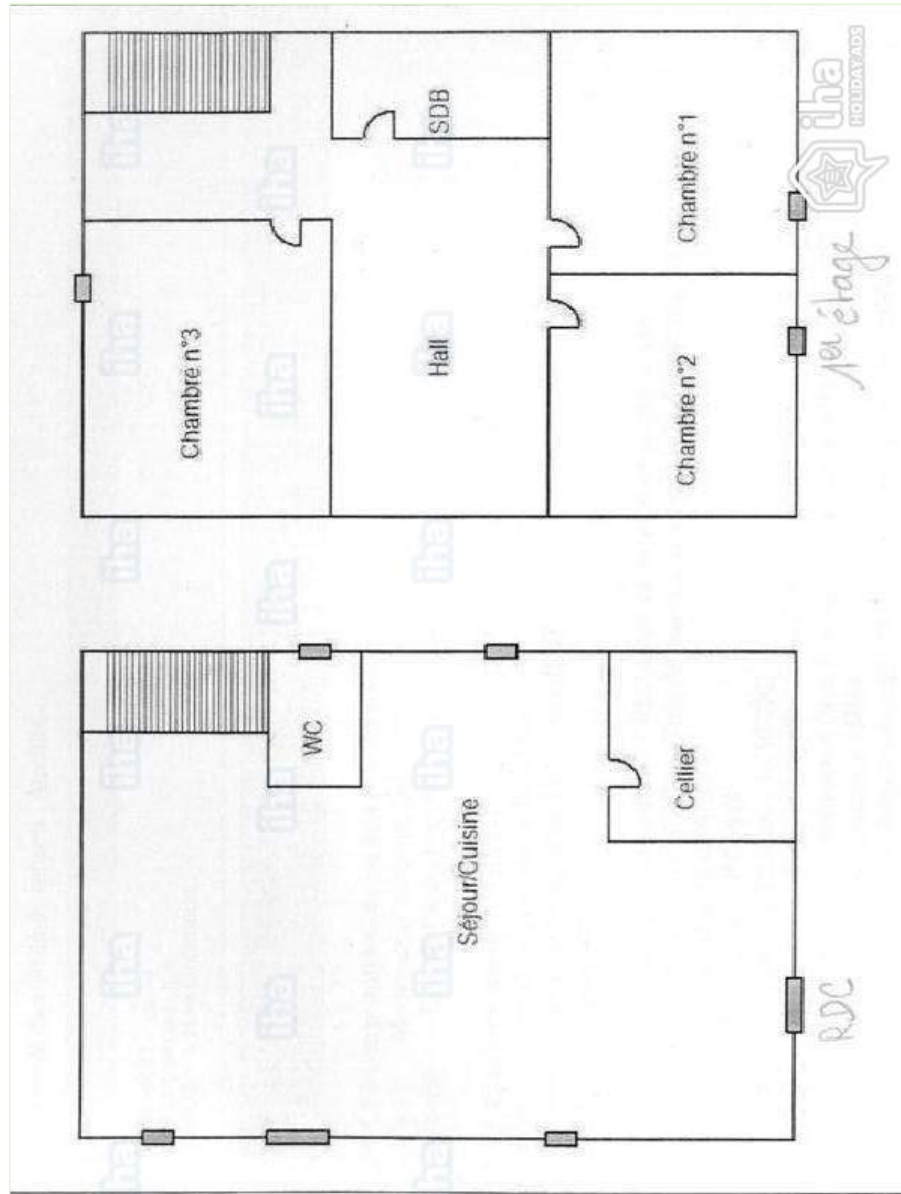
Informations pratiques

- **Informations pratiques**
Enfants bienvenus
Présence sur place : animaux domestiques, animaux de ferme
Location non fumeur, couverture téléphonie mobile, transport personnel souhaitable
Eau : chaude/froide
Tension électrique : 220-240V / 50Hz
Alimentation électrique : secteur



coin du feu

Plan d'agencement



Album photos - 1



Cadre extérieur



chambre



chambre



chambre



coin du feu

Album photos - 2



Agencement intérieur

Agencement intérieur à disposition des hôtes



coin cuisine



cuisine



vue depuis la terrasse



salle(s) de bain



Ancienne Bergerie



meublement extérieur

Album photos - 3



aménagement extérieur



Cadre extérieur



aménagement extérieur



Hiver



vue sur montagne



vue depuis la terrasse



vue depuis la terrasse



vue panoramique

[Séjours à thème](#)

Astronomie

Localisation



Localisation & Accès

" Accessible toute l'année en voiture, située à 8 kms de Bagnère de Bigorre et 10 kms de Lourdes. "



Coordonnées GPS en degrés, minutes, secondes: Latitude 43°5'37"N - Longitude 0° 4'2"E (Hébergement)

Adresse

→ 4 Rue du Pic du Midi
65200 Astugue

- Bagnères de Bigorre : (7,5km)
- Lourdes : (10km)

Contact

Langues parlées



Gîte
Astugue - France
"La pleta du tossa"

10
Réserver

Calendrier des disponibilités - à partir de : mai 2021

Mai	S	D	L	Ma	Me	J	V	S	D	L	Ma	Me	J	V	S	D	L	Ma	Me	J	V	S	D	L	Ma	Me	J	V	S	D	L
2021	1	2	3	4	5	6	7	8	9	10	11	12	13	14	15	16	17	18	19	20	21	22	23	24	25	26	27	28	29	30	31
					-	-	-	-	-	-	-	-	-	-	-	-	-	-	-	-	-	-	-	-	-	-	-	-	-	-	-

Juin	Ma	Me	J	V	S	D	L	Ma	Me	J	V	S	D	L	Ma	Me	J	V	S	D	L	Ma	Me	J	V	S	D	L	Ma	Me
2021	1	2	3	4	5	6	7	8	9	10	11	12	13	14	15	16	17	18	19	20	21	22	23	24	25	26	27	28	29	30
	-	-	-	-	-	-	-	-	-	-	-	-	-	-	-	-	-	-	-	-	-	-	-	-	-	-	-	-	-	-

Juil	J	V	S	D	L	Ma	Me	J	V	S	D	L	Ma	Me	J	V	S	D	L	Ma	Me	J	V	S	D	L	Ma	Me	J	V	S
2021	1	2	3	4	5	6	7	8	9	10	11	12	13	14	15	16	17	18	19	20	21	22	23	24	25	26	27	28	29	30	31
	-	-	-	-	-	-	-	-	-	-	-	-	-	-	-	-	-	-	-	-	-	-	-	-	-	-	-	-	-	-	-

Août	D	L	Ma	Me	J	V	S	D	L	Ma	Me	J	V	S	D	L	Ma	Me	J	V	S	D	L	Ma	Me	J	V	S	D	L	Ma
2021	1	2	3	4	5	6	7	8	9	10	11	12	13	14	15	16	17	18	19	20	21	22	23	24	25	26	27	28	29	30	31
	-	-	-	-	-	-	-	-	-	-	-	-	-	-	-	-	-	-	-	-	-	-	-	-	-	-	-	-	-	-	-

Sep	Me	J	V	S	D	L	Ma	Me	J	V	S	D	L	Ma	Me	J	V	S	D	L	Ma	Me	J	V	S	D	L	Ma	Me	J
2021	1	2	3	4	5	6	7	8	9	10	11	12	13	14	15	16	17	18	19	20	21	22	23	24	25	26	27	28	29	30
	-	-	-	-	-	-	-	-	-	-	-	-	-	-	-	-	-	-	-	-	-	-	-	-	-	-	-	-	-	-

Oct	V	S	D	L	Ma	Me	J	V	S	D	L	Ma	Me	J	V	S	D	L	Ma	Me	J	V	S	D	L	Ma	Me	J	V	S	D
2021	1	2	3	4	5	6	7	8	9	10	11	12	13	14	15	16	17	18	19	20	21	22	23	24	25	26	27	28	29	30	31
	-	-	-	-	-	-	-	-	-	-	-	-	-	-	-	-	-	-	-	-	-	-	-	-	-	-	-	-	-	-	-

Nov	L	Ma	Me	J	V	S	D	L	Ma	Me	J	V	S	D	L	Ma	Me	J	V	S	D	L	Ma	Me	J	V	S	D	L	Ma
2021	1	2	3	4	5	6	7	8	9	10	11	12	13	14	15	16	17	18	19	20	21	22	23	24	25	26	27	28	29	30
	-	-	-	-	-	-	-	-	-	-	-	-	-	-	-	-	-	-	-	-	-	-	-	-	-	-	-	-	-	-

Dec	Me	J	V	S	D	L	Ma	Me	J	V	S	D	L	Ma	Me	J	V	S	D	L	Ma	Me	J	V	S	D	L	Ma	Me	J	V
2021	1	2	3	4	5	6	7	8	9	10	11	12	13	14	15	16	17	18	19	20	21	22	23	24	25	26	27	28	29	30	31
	-	-	-	-	-	-	-	-	-	-	-	-	-	-	-	-	-	-	-	-	-	-	-	-	-	-	-	-	-	-	-

Jan	S	D	L	Ma	Me	J	V	S	D	L	Ma	Me	J	V	S	D	L	Ma	Me	J	V	S	D	L	Ma	Me	J	V	S	D	L
2022	1	2	3	4	5	6	7	8	9	10	11	12	13	14	15	16	17	18	19	20	21	22	23	24	25	26	27	28	29	30	31
	-	-	-	-	-	-	-	-	-	-	-	-	-	-	-	-	-	-	-	-	-	-	-	-	-	-	-	-	-	-	-

Fev	Ma	Me	J	V	S	D	L	Ma	Me	J	V	S	D	L	Ma	Me	J	V	S	D	L							
2022	1	2	3	4	5	6	7	8	9	10	11	12	13	14	15	16	17	18	19	20	21	22	23	24	25	26	27	28
	-	-	-	-	-	-	-	-	-	-	-	-	-	-	-	-	-	-	-	-	-	-	-	-	-	-	-	-

 Moyenne Saison  Haute Saison  Basse Saison

Gîte
Midi Pyrénées - Bigorre
"La pleta du tossa"

11
[Réserver](#)

Calendrier des disponibilités - à partir de : février 2022

Mar	Ma	Me	J	V	S	D	L	Ma	Me	J	V	S	D	L	Ma	Me	J	V	S	D	L	Ma	Me	J							
2022	1	2	3	4	5	6	7	8	9	10	11	12	13	14	15	16	17	18	19	20	21	22	23	24	25	26	27	28	29	30	31
-	-	-	-	-	-	-	-	-	-	-	-	-	-	-	-	-	-	-	-	-	-	-	-	-	-	-	-	-	-	-	

Avr	V	S	D	L	Ma	Me	J	V	S	D	L	Ma	Me	J	V	S	D	L	Ma	Me	J	V	S							
2022	1	2	3	4	5	6	7	8	9	10	11	12	13	14	15	16	17	18	19	20	21	22	23	24	25	26	27	28	29	30
-	-	-	-	-	-	-	-	-	-	-	-	-	-	-	-	-	-	-	-	-	-	-	-	-	-	-	-	-	-	-

■ Moyenne Saison ■ Haute Saison ■ Basse Saison

[Mois : Suivant >>](#)

Tarifs de location - Gîte - Ancienne Bergerie - de 1 à 6 Personne(s)

Tarifs	Nuit	Week-end	Semaine	2 semaines	Mois
■ Basse Saison	-	250€ (Vendredi)	450€ (Samedi)	-	-
■ Moyenne Saison	-	250€ (Vendredi)	550€ (Samedi)	-	-
■ Haute Saison	-	250€ (Vendredi)	650€ (Samedi)	-	-

(Jour d'arrivée)

[Réserver](#)

Conditions de réservations

• Réservation

- Versement à la réservation : 30% du montant de la location
- Versement du solde : 2 semaines avant le séjour
- Caution demandée : 250€

• Location

- Charges comprises
- Forfait ménage départ en sus : 50€
- Prévoir supplément pour : - bois de chauffage

[▶ Réserver](#)

[▶ Contacter le propriétaire](#)

Modes de paiement acceptés

- Virement bancaire
- Chèque bancaire
- Chèque de banque

Contactez directement les propriétaires

www.iha.fr
N° annonce
54950
>> Réserver <<

Contact

Langues parlées



N° annonce 54950

www.iha.fr

