

# Gîte Anse Royale "Fleur de Sel"



Gîte - Appartement de Prestige au rez-de-chaussée, entrée individuelle, dans un(e) Villa de Charme de plain-pied

Cadre : marin, tranquille

Capacité : de 1 à 3 personne(s)

Chambre(s) : 1

Pièce(s) : 2

Anse Royale - Île de Mahé - Îles intérieures  
Seychelles

N° annonce 57732

[www.ihaf.fr](http://www.ihaf.fr)



>> LOCATIONS DE VACANCES

DE PARTICULIER À PARTICULIER

## Gîte



Gîte - Appartement de Prestige au rez-de-chaussée, entrée individuelle, dans un(e) Villa de Charme de plain-pied

- **Idéal pour couple, couple avec bébé**
- **Vue** : panoramique, dégagée, sans vis à vis, mer/océan, village
- **Cadre** : marin, tranquille
- **Exposition** : Sud-est

## Les plus

- **Parking** :  
Parking non couvert : 4 dans la résidence.
- **Equipements bébé** :  
Chaise bébé

**Privilèges :**  
Accès direct plage



## Environnement & localisation



Mer



Pêche

### Loisirs

- **Loisirs à moins de 20 km / 12 miles** :

Plongée avec tuba, plongée sous-marine, excursion en bateau, pêche, pêche au gros

- **Attraits et détente** :

Restaurant

### Environnement

- **Site** :

Mer/océan <50m  
Plage de sable <50m  
Parcours de golf 9 trous 4km

- **Commodités** :

Centre village 800m  
Arrêt/station de bus 50m  
Location de voiture <50m  
Boulangerie 500m  
Petits commerces 500m  
Super marché 500m  
Cyber café 500m  
Poste 500m  
Banque 500m  
Distributeur automatique de billets 500m  
Médecin 500m



coin cuisine



plage de sable



### Intérieur

- **Capacité d'accueil :**  
de 1 à 3 personne(s) (2 adultes, 1 enfant(s))
- **Superficie habitable :**  
60m<sup>2</sup>
- **Agencement intérieur :**  
2 pièce(s), 1 chambre(s), 1 salle(s) de bain, séjour 35m<sup>2</sup>
- **Couchage - lit(s) :**  
1 lit(s) queen-size(s), 1 canapé-lit(s) 1pers, 1 lit(s) bébé
- **Confort :**  
T.V., wifi, penderie, coffre sécurisé, sèche-cheveux, partiellement climatisé, rideaux, stores, portail télécommandé
- **Equipement ménager :**  
Vaisselle/couverts, ustensiles et batterie de cuisine, cafetière, bouilloire électrique, grille-pain, plaques de cuisson, micro-ondes, réfrigérateur

### Extérieur

- **Superficie du terrain :**  
800m<sup>2</sup>
- **Installation extérieure :**  
Terrasse 9m<sup>2</sup>
- **Cadre extérieur :**  
Jardin tropical 800m<sup>2</sup>
- **Equipements extérieurs :**  
Barbecue, balancelle, douche extérieure



### Services

- **Linge :**  
Draps (3 fois/semaine), Linge de toilette (3 fois/semaine), Draps de plage (1 fois/semaine), Oreiller(s) (3 fois/semaine)
- **Maison :**  
Entretien ménager (6 fois/semaine)
- **Personnel :**  
Personnel de maison

### Informations pratiques

- **Informations pratiques**  
Enfants bienvenus  
Animaux acceptés sous conditions (s'informer auprès du propriétaire)  
Location non fumeur, couverture téléphonie mobile, transport personnel souhaitable  
Tension électrique : 220-240V / 50Hz  
Alimentation électrique : secteur





Album photos - 1



plage de sable



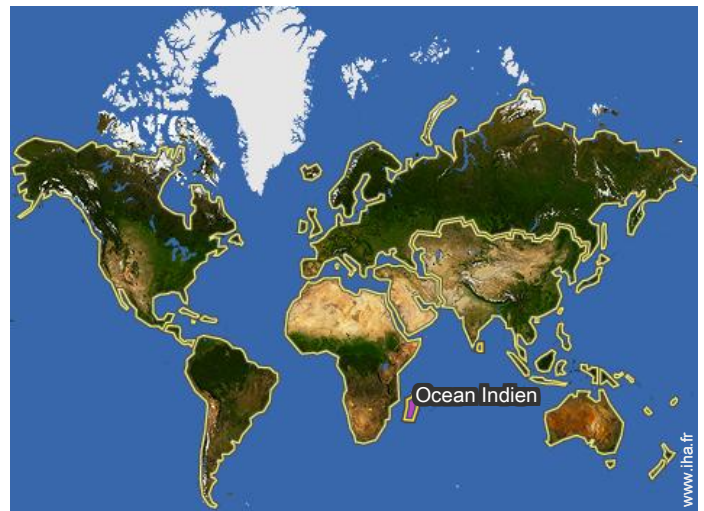
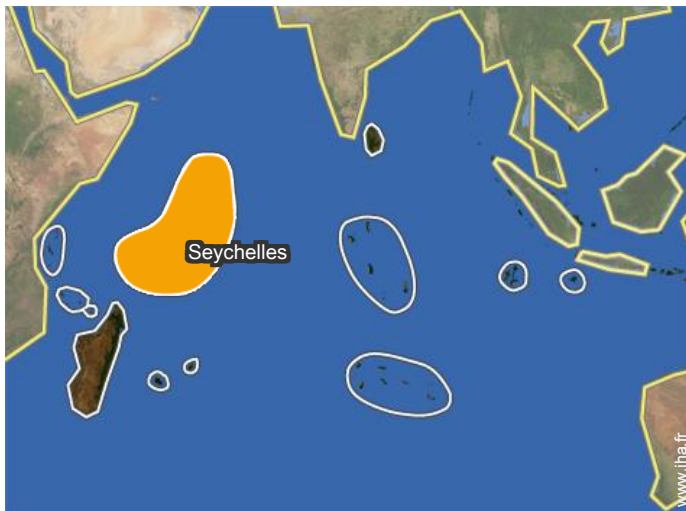
coin cuisine

Album photos - 2



Equipements intérieurs

### Localisation



### Localisation & Accès



Coordonnées GPS en degrés, minutes, secondes: Latitude 4°44'14"S - Longitude 55°31'19"E (Hébergement)

#### Adresse

→ BP 1131

• Anse Royale : (500m)

#### • Aéroport Seychelles

→ Victoria, Île de Mahé, Îles intérieures, Seychelles

→ Distance : 7,5km

→ Temps : 15'

#### • Gare routière (bus) Anse Royale

→ Anse Royale, Île de Mahé, Îles intérieures, Seychelles

→ Distance : 20m

#### • Gare maritime Victoria

→ Victoria, Île de Mahé, Îles intérieures, Seychelles

→ Distance : 25km

→ Temps : 40'

### Contact

Langues parlées





# Gîte Anse Royale - Seychelles "Fleur de Sel"

7  
[Réserver](#)

## Calendrier des disponibilités - à partir de : septembre 2017

Sep	V	S	D	L	Ma	Me	J	V	S	D	L	Ma	Me	J	V	S	D	L	Ma	Me	J	V	S	D	L	Ma	Me	J	V	S
2017	1	2	3	4	5	6	7	8	9	10	11	12	13	14	15	16	17	18	19	20	21	22	23	24	25	26	27	28	29	30

Oct	D	L	Ma	Me	J	V	S	D	L	Ma	Me	J	V	S	D	L	Ma	Me	J	V	S	D	L	Ma	Me	J	V	S	D	L	Ma
2017	1	2	3	4	5	6	7	8	9	10	11	12	13	14	15	16	17	18	19	20	21	22	23	24	25	26	27	28	29	30	31
	-	-	-	-	-	-	-	-	-	-	-	-	-	-	-	-	-	-	-	-	-	-	-	-	-	-	-	-	-	-	

Nov	Me	J	V	S	D	L	Ma	Me	J	V	S	D	L	Ma	Me	J	V	S	D	L	Ma	Me	J	V	S	D	L	Ma	Me	J
2017	1	2	3	4	5	6	7	8	9	10	11	12	13	14	15	16	17	18	19	20	21	22	23	24	25	26	27	28	29	30
	-	-	-	-	-	-	-	-	-	-	-	-	-	-	-	-	-	-	-	-	-	-	-	-	-	-	-	-	-	

Dec	V	S	D	L	Ma	Me	J	V	S	D	L	Ma	Me	J	V	S	D	L	Ma	Me	J	V	S	D	L	Ma	Me	J	V	S	D
2017	1	2	3	4	5	6	7	8	9	10	11	12	13	14	15	16	17	18	19	20	21	22	23	24	25	26	27	28	29	30	31
	-	-	-	-	-	-	-	-	-	-	-	-	-	-	-	-	-	-	-	-	-	-	-	-	-	-	-	-	-	-	

Jan	L	Ma	Me	J	V	S	D	L	Ma	Me	J	V	S	D	L	Ma	Me	J	V	S	D	L	Ma	Me	J	V	S	D	L	Ma	Me
2018	1	2	3	4	5	6	7	8	9	10	11	12	13	14	15	16	17	18	19	20	21	22	23	24	25	26	27	28	29	30	31
	-	-	-	-	-	-	-	-	-	-	-	-	-	-	-	-	-	-	-	-	-	-	-	-	-	-	-	-	-	-	

Fev	J	V	S	D	L	Ma	Me	J	V	S	D	L	Ma	Me	J	V	S	D	L	Ma	Me	J	V	S	D	L	Ma	Me
2018	1	2	3	4	5	6	7	8	9	10	11	12	13	14	15	16	17	18	19	20	21	22	23	24	25	26	27	28
	-	-	-	-	-	-	-	-	-	-	-	-	-	-	-	-	-	-	-	-	-	-	-	-	-	-	-	-

Mar	J	V	S	D	L	Ma	Me	J	V	S	D	L	Ma	Me	J	V	S	D	L	Ma	Me	J	V	S	D	L	Ma	Me	J	V	S
2018	1	2	3	4	5	6	7	8	9	10	11	12	13	14	15	16	17	18	19	20	21	22	23	24	25	26	27	28	29	30	31
	-	-	-	-	-	-	-	-	-	-	-	-	-	-	-	-	-	-	-	-	-	-	-	-	-	-	-	-	-	-	

Avr	D	L	Ma	Me	J	V	S	D	L	Ma	Me	J	V	S	D	L	Ma	Me	J	V	S	D	L	Ma	Me	J	V	S	D	L
2018	1	2	3	4	5	6	7	8	9	10	11	12	13	14	15	16	17	18	19	20	21	22	23	24	25	26	27	28	29	30
	-	-	-	-	-	-	-	-	-	-	-	-	-	-	-	-	-	-	-	-	-	-	-	-	-	-	-	-	-	

Mai	Ma	Me	J	V	S	D	L	Ma	Me	J	V	S	D	L	Ma	Me	J	V	S	D	L	Ma	Me	J	V	S	D	L	Ma	Me	J
2018	1	2	3	4	5	6	7	8	9	10	11	12	13	14	15	16	17	18	19	20	21	22	23	24	25	26	27	28	29	30	31
	-	-	-	-	-	-	-	-	-	-	-	-	-	-	-	-	-	-	-	-	-	-	-	-	-	-	-	-	-	-	

Juin	V	S	D	L	Ma	Me	J	V	S	D	L	Ma	Me	J	V	S	D	L	Ma	Me	J	V	S	D	L	Ma	Me	J	V	S
2018	1	2	3	4	5	6	7	8	9	10	11	12	13	14	15	16	17	18	19	20	21	22	23	24	25	26	27	28	29	30
	-	-	-	-	-	-	-	-	-	-	-	-	-	-	-	-	-	-	-	-	-	-	-	-	-	-	-	-	-	

Gîte  
Île de Mahé - Îles intérieures  
"Fleur de Sel"

8  
[Réserver](#)

Calendrier des disponibilités - à partir de : juin 2018



Juil	D	L	Ma	Me	J	V	S	D	L	Ma	Me	J	V	S	D	L	Ma	Me	J	V	S	D	L	Ma							
2018	1	2	3	4	5	6	7	8	9	10	11	12	13	14	15	16	17	18	19	20	21	22	23	24	25	26	27	28	29	30	31
	-	-	-	-	-	-	-	-	-	-	-	-	-	-	-	-	-	-	-	-	-	-	-	-	-	-	-	-	-	-	

Août	Me	J	V	S	D	L	Ma	Me	J	V	S	D	L	Ma	Me	J	V	S	D	L	Ma	Me	J	V							
2018	1	2	3	4	5	6	7	8	9	10	11	12	13	14	15	16	17	18	19	20	21	22	23	24	25	26	27	28	29	30	31
	-	-	-	-	-	-	-	-	-	-	-	-	-	-	-	-	-	-	-	-	-	-	-	-	-	-	-	-	-	-	

[Mois : Suivant >>](#)

Tarifs de location - Gîte - Appartement de Prestige - de 1 à 3 Personne(s)

Tarifs	Nuit	Week-end	Semaine	2 semaines	Mois
 Basse Saison	150€ > 3	-	-	-	-
 Haute Saison	150€ > 3	-	-	-	-

> Minimum Nuit

[Réserver](#)

Conditions de réservations

- Réservation
  - Versement à la réservation : 450€
  - Caution demandée : 450€
- Location
  - Charges comprises
  - Taxe de séjour en sus
  - Forfait ménage départ inclus

[▶ Réserver](#)

Modes de paiement acceptés

- Visa/Delta/Electron
- Virement bancaire
- Espèces

[▶ Contacter le propriétaire](#)

Contactez directement les propriétaires

[www.ihaf.fr](http://www.ihaf.fr)  
N° annonce  
57732  
>> Réserver <<

Contact

Langues parlées  

N° annonce 57732

[www.ihaf.fr](http://www.ihaf.fr)

