

Chambres d'hôtes Woolloomooloo "Woolloomooloo Waters"



Appartement de Prestige au rez-de-chaussée, entrée commune, dans un(e) Immeuble ancien de 1 étage

Cadre : nautique, les pieds dans l'eau

Chambre(s) d'hôtes : 3

Capacité d'accueil : de 1 à 5 hôtes

- Appartement de Prestige "1"
4 personne(s)
- Appartement de Prestige "2"
5 personne(s)
- Studio "room1"
4 personne(s)

Woolloomooloo - Nouvelle Galles du Sud

Australie

Réservation : +61 (0) 2 88378000 (Australie)

N° annonce 14349

www.ihaf.fr



Chambres d'hôtes



Appartement de Prestige au rez-de-chaussée, entrée commune, dans un(e) Immeuble ancien de 1 étage

- **Idéal pour tout public, famille**
- **Vue** : mer/océan, port, ville, nocturne scintillante
- **Cadre** : nautique, les pieds dans l'eau

Les plus

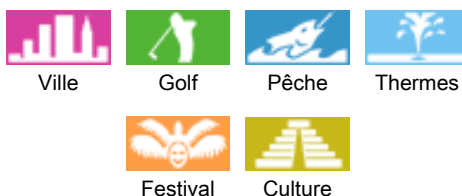
- **Piscine** :
Piscine dans la résidence, chauffée, accès par échelle (ouverte du '01 janvier' au '31 décembre')
- **Parking** :
Parking couvert Parking non couvert
- **Equipements bébé** :
Chaise bébé, table à langer, baignoire bébé, pot bébé

Privilèges :
Place de bateau au port



façade

Environnement & localisation



Loisirs

- **Loisirs à moins de 20 km / 12 miles** :
Baignade, plongée avec tuba, plongée sous-marine, ski nautique, jet ski, surf, planche à voile, voile, canoë-kayak, golf, tennis, squash, centre équitation, aéronautique (terrain club), mini-golf, basket-ball, pêche, pêche au gros, pêche à la ligne, pêche sous-marine
- **Encadrement** :
École de voile, école de tennis
- **Attraits et détente** :
Bar/pub, discothèque, restaurant, cinéma, parc et jardin, centre d'exposition, galerie d'art, site historique, musée, théâtre, opéra, festival, casino, sauna

Environnement

- **Site** :
Piscine chauffée <50m
Mer/océan 300m
Plage de sable 7,5km
Piscine publique 1,5km
Court de tennis public 1km
Parcours de golf 18 trous 3km
Spot de surf 7,5km
Plan d'eau 300m
Cale de mise à l'eau pour bateau 500m
- **Commodités** :
Garderie 1km
Centre ville 1km
Arrêt/station de bus <50m
Station de métro 1km
Tramways <50m
Location de voiture 50m
Location de bateau 300m
Petits commerces 100m
Super marché 50m
Boutiques de luxe et marques 2km
Salon de coiffure 1km
Cyber café <50m
Poste 1,5km
Banque 1,5km
Distributeur automatique de billets 100m
Médecin 500m
Hôpital 1,5km



Vue



Agencement intérieur à disposition des hôtes



Cadre extérieur à disposition des hôtes

Extérieur

- Equipements extérieurs à disposition des hôtes :

Bar extérieur, douche extérieure

Intérieur

- Capacité d'accueil :
de 1 à 5 hôtes, 3 Chambre(s) d'hôtes

- Superficie habitable :
70m²

- Confort intérieur à disposition des hôtes :
Ascenseur, T.V., vaisselle/couverts, lecteur DVD, téléphone, fax, câble/satellite, accès internet haut débit, wifi, coffre sécurisé, radio-réveil, sèche-cheveux, moustiquaire aux fenêtres, lave-linge, sèche-linge, intégralement climatisé, fer à repasser, chauffage central



Confort intérieur à disposition des hôtes

Services

- Restauration :

Petit déjeuner

- Linge :

Draps (1 fois/semaine), Linge de toilette (2 fois/semaine), Linge de maison, Couverture (s), Oreiller(s)

- Maison :

Entretien ménager, Nettoyage de départ, Entretien jardin/piscine, Gardien/concierge, Parking possible en sus (+13€*), Transfert gare aéroport possible en sus (+17€*)

- Personnel :

Personnel de maison, Blanchisserie

Informations pratiques

- Informations pratiques

Enfants bienvenus
Animaux refusés
Couverture téléphonie mobile
Eau : chaude/froide
Tension électrique : 110-120V / 60Hz
Alimentation électrique : secteur

- Accueil de personne handicapée

Accès fauteuil roulant
Aménagements pour handicap : moteur



l'appartement

Plan d'agencement



www.ihaf.fr

Appartement de Prestige "1"



4 personne(s) : 3 adultes - 1 enfant(s)



• Agencement intérieur et commodités :

1 salle(s) de bain, coin repas

• Couchage - lit(s) :

1 lit(s) queen-size(s), 1 lit(s) escamotable(s) 2 pers., 1 lit(s) pliant(s) 1 pers., 1 lit(s) bébé

• Vue :

Ville

• Confort intérieur et équipements :

T.V., lecteur DVD, bouilloire électrique, coffre sécurisé individuel, téléphone, câble/satellite, accès internet haut débit, plaques de cuisson, wifi, four, placard, penderie, micro-ondes, sèche-cheveux, réfrigérateur, lave-vaisselle, lave-linge, sèche-linge, intégralement climatisé, fer à repasser, planche à repasser, chauffage électrique, rideaux

• Equipements bébé :

Chaise bébé, table à langer, baignoire bébé, pot bébé



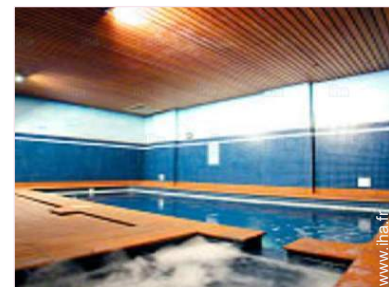
coin cuisine



Confort intérieur et équipements



salle(s) de bain



Installation extérieure à disposition des hôtes

Appartement de Prestige "2"



5 personne(s) : 4 adultes - 1 enfant(s)



coin cuisine

•Agencement intérieur et commodités :

1 salle(s) de bain, coin repas

•Couchage - lit(s) :

1 lit(s) king-size(s), 2 lit(s) simple(s), 1 lit tiroir 1 pers, 1 lit(s) bébé, 1 possibilité couchage(s) supplémentaire(s)

•Vue :

Mer/océan, ville

•Avantages privatifs :

Sauna, piscine privée

•Confort intérieur et équipements :

T.V., lecteur DVD, bouilloire électrique, coffre sécurisé individuel, téléphone, accès internet, plaques de cuisson, wifi, four, armoire, placard, penderie, radio-réveil, sèche-cheveux, réfrigérateur, lave-vaisselle, lave-linge, partiellement climatisé, sèche-linge, fer à repasser, planche à repasser, chauffage central, chauffage électrique, rideaux

•Equipements bébé :

Chaise bébé, table à langer, baignoire bébé, pot bébé



aménagement intérieur



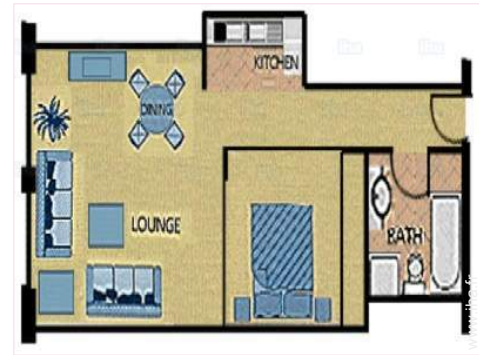
Studio "room1"



4 personne(s) : 2 adultes - 2 enfant(s)

Superficie habitable : 60m²

Idéal pour famille



• Agencement intérieur et commodités :

1 salle(s) de bain

• Couchage - lit(s) :

2 lit(s) king-size(s), 1 canapé-lit(s) 2 pers, 1 lit(s) bébé

• Vue :

Mer/océan, nocturne scintillante

• Avantages privés :

Sauna, piscine privée

• Confort intérieur et équipements :

T.V., lecteur DVD, bouilloire électrique, coffre sécurisé individuel, collection de films, téléphone, câble/satellite, plaques de cuisson, wifi, four, armoire, placard, penderie, micro-ondes, radio-réveil, sèche-cheveux, réfrigérateur, lave-vaisselle, lave-linge, sèche-linge, intégralement climatisé, fer à repasser, planche à repasser, chauffage électrique, rideaux

• Equipements bébé :

Chaise bébé, table à langer, baignoire bébé, pot bébé



Agencement intérieur et commodités



salle(s) de bain

Album photos - 1



façade



Agencement intérieur à disposition des hôtes



Vue



l'appartement



Cadre extérieur à disposition des hôtes

Album photos - 2



Confort intérieur à disposition des hôtes



coin cuisine



aménagement intérieur



aménagement extérieur



aménagement intérieur



Vue



Confort intérieur à disposition des hôtes



Agencement intérieur à disposition des hôtes

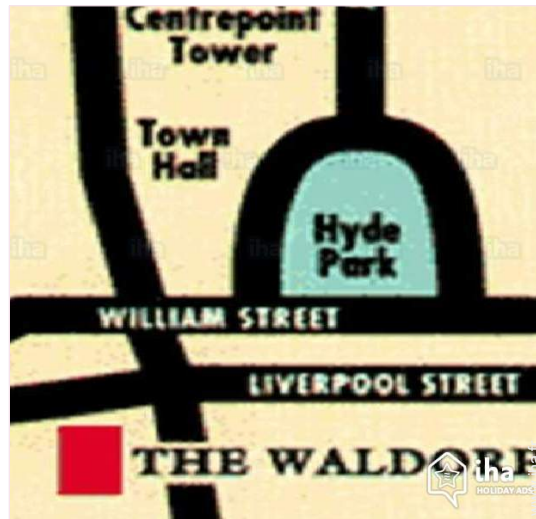


ameublement



Confort

Plan d'accès



Localisation & Accès



Coordonnées GPS en degrés, minutes, secondes: Latitude 33°52'14"S - Longitude 151°13'18"E ([Hébergement](#))

Adresse

→ 88 Dowling Street
2011 Woolloomooloo

• **Aéroport Sydney Kingsford Smith**

→ Sydney, Nouvelle Galles du Sud,
Australie
→ Distance : 7,5km
→ Temps : 15'

• **Gare ferroviaire Sydney Kings Cross**

→ Sydney, Nouvelle Galles du Sud,
Australie
→ Distance : 1,5km
→ Temps : 5'

• **Gare routière (bus) Local Bus service**

→ Sydney, Nouvelle Galles du Sud,
Australie
→ Temps : 5'

• Sydney : (800m)

Contact

Langues
parlées






Localisation





Chambres d'hôtes
Nouvelle Galles du Sud - Australie
"Woolloomooloo Waters"

12
[Réserver](#)

Tarifs de location "Woolloomooloo Waters"

Tarifs Chambres d'hôtes		Nuit	Week-end	Semaine	2 semaines	Mois
1 Studio "room1" 4 personne(s) (2 adultes - 2 enfant(s))		145€*	158€*	980€*	1961€*	3410€*
		171€*	213€*	-	-	-
2 Appartement de Prestige "1" 4 personne(s) (3 adultes - 1 enfant(s))		145€*	166€*	1066€*	2131€*	3581€*
		192€*	226€*	-	-	-
3 Appartement de Prestige "2" 5 personne(s) (4 adultes - 1 enfant(s))		213€*	277€*	1364€*	2728€*	5116€*
		277€*	384€*	1705€*	3410€*	-

 Basse Saison  Haute Saison

[Réserver](#)

Conditions de réservations

• Réservation

→ Versement à la réservation :
50% du montant de la location
→ Versement du solde :
1 jour avant le séjour

• Location

→ Charges comprises
→ Taxe de séjours incluse
→ Forfait ménage départ inclus

► [Réserver](#)

► [Contacter le propriétaire](#)

Modes de paiement acceptés

• Visa/Delta/Electron • Mandat postal
international • Switch/Maestro • Virement
bancaire • Solo • American Express •
JCB • Diners Club • Discover • Travellers
Cheques • Espèces

Contactez directement les propriétaires

www.iha.fr
N° annonce
14349
>> [Réserver](#) <<

Contact

Langues
parlées



* Taux de conversion à titre indicatif : 100€ = 117.29\$ = 89.59£

N° annonce 14349

www.iha.fr

